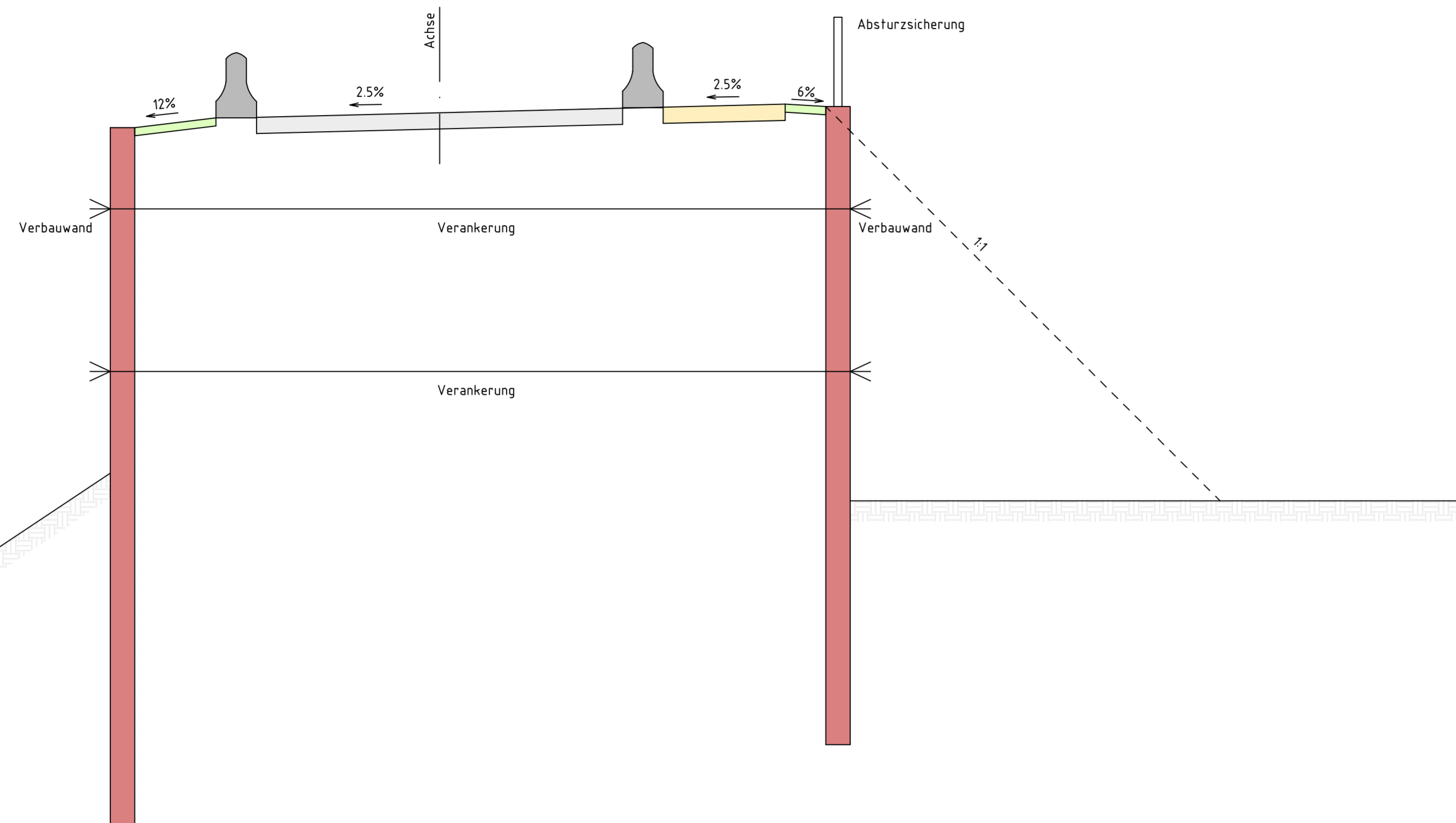
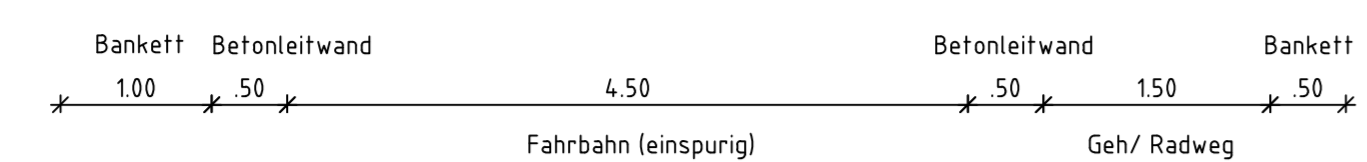
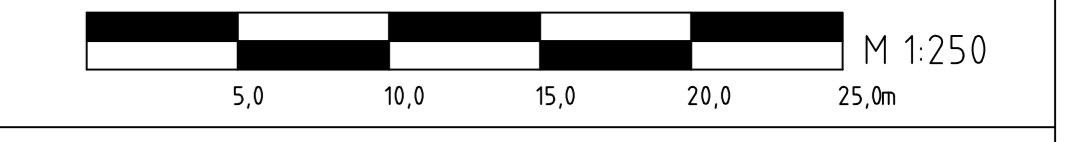
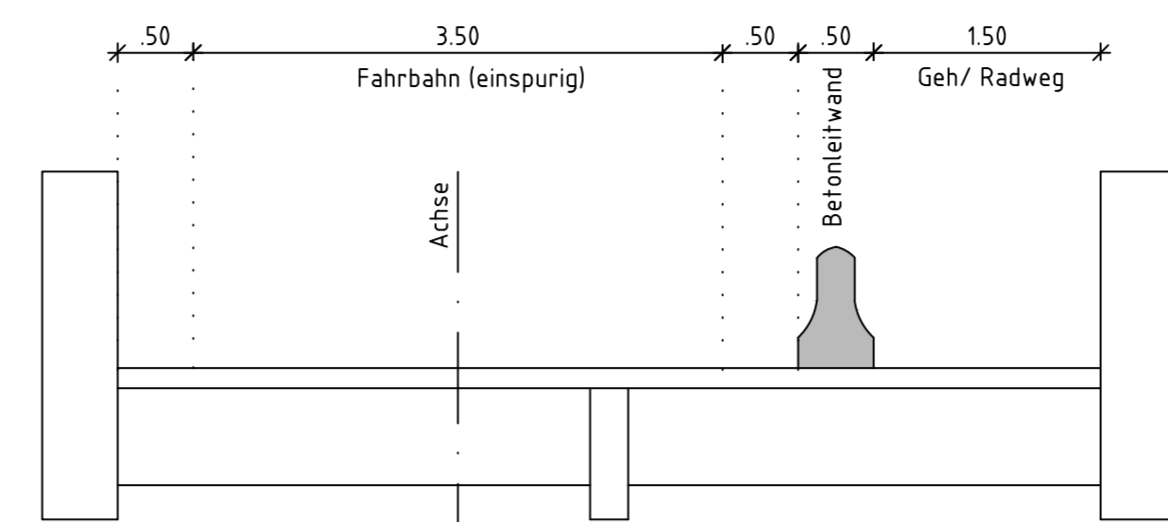


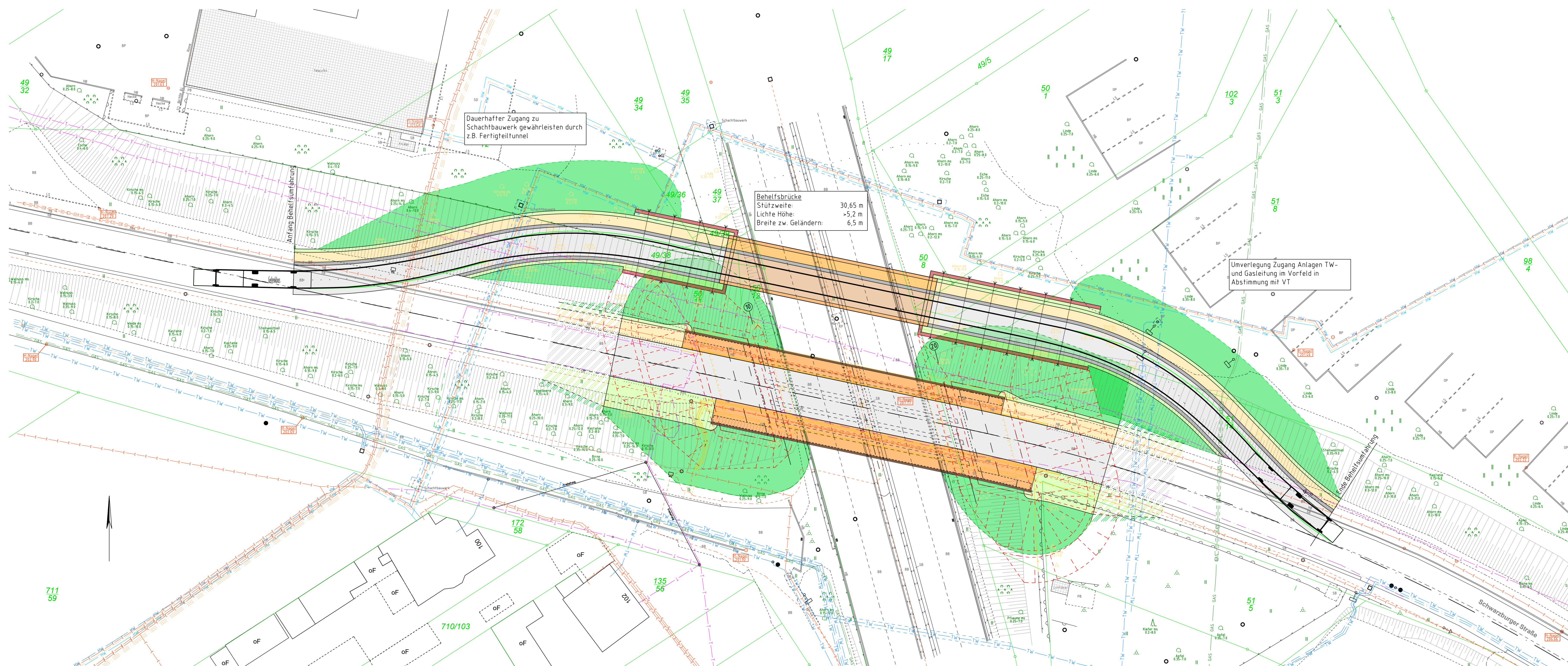
Regelquerschnitt Behelfsumfahrung Dammbereich
M 1:50



Regelquerschnitt Behelfsumfahrung Brückenbereich
M 1:50



Lageplan Behelfsumfahrung
M 1:250



Leitung (Bestand)

	Fernwärme FHV (SWE)
	Fernwärme FHR (SWE)
	Strom (SWE)
	Strom-Steuerkabel (SWE)
	Gas (SWE)
	Gas-Informationskabel (SWE)
	Telekommunikation
	Vodafone Kabel Deutschland GmbH
	Wasser (ThüWa)
	Wasser-Steuerkabel (ThüWa)

Auf Vollständigkeit der Leitungen und deren genaue Lage wird keine Garantie übernommen. Vor Beginn der Bauarbeiten sind bei den zuständigen Versorgungsunternehmen Schachtscheine einzuholen.

Zeichenerklärung

	Brückenkappe		Spundwand- oder Trägerbehau
	Fahrbahn (Asphalt)		Betonleitwand
	Bankett		Anpassungsbereiche
	Geh-/Radweg		Bestand
	Böschung		bauzeitliche Baugrube

Kastanie 0,2-8,0 zu erhaltender /
Ahorn 0,4-13,0 zu fallender Baum

Vermessung:	Freiberuflicher Vermessungsingenieur	Björn Ten Tusscher
Lagebezug:	ETRS 89	Höhenbezug: DHHN 2016 (NNM)

Vorplanung

Entwurfsbearbeitung:	Ingenieurbüro Probst	Blumenstraße 70, Haus 3 99092 Erfurt Tel: 0361 21878312 Fax: 0361 21878933	Projekt-Nr.: AN 108/25	
Geändert:	a	b	c	d
Auftraggeber:	Erfurt LANDESHAUPTSTADT THÜRINGEN Stadtverwaltung		Stadtverwaltung Erfurt Tiefbau- und Verkehrsamt Steinplatz 1 99085 Erfurt Tel.: 0361 655-0	

Strassenklasse und Nr.:	Gemeindestraße	Datum:	03.11.2025	Zeichen:	N0e
Streckenbezeichnung:	Schwarzburger Straße	Datum:	03.11.2025	Zeichen:	N0e
Gemarkung:	Marbach	Datum:		Geprüft:	

Bauwerk / Baumaßnahme:	Ersatzneubau Brücke Schwarzburger Straße mit bauzeitlicher Behelfsbrücke	Datum:		Zeichen:	
Plandarsstellung:	Draufsicht, Schnitte VORZUGSVARIANTE	Datum:		Zeichen:	
Aufgestellt:		Datum:		Zeichen:	

Gesehen:		Datum:		Zeichen:	
Genehmigt:		Datum:		Zeichen:	

Bauwerks-Nr.:	153
Behelfsumfahrung	
Maßstab:	1:250, 1:50

Aufgestellt:		Geprüft:	
Gesehen:		Genehmigt:	