

ENTWURFSKONZEPT:

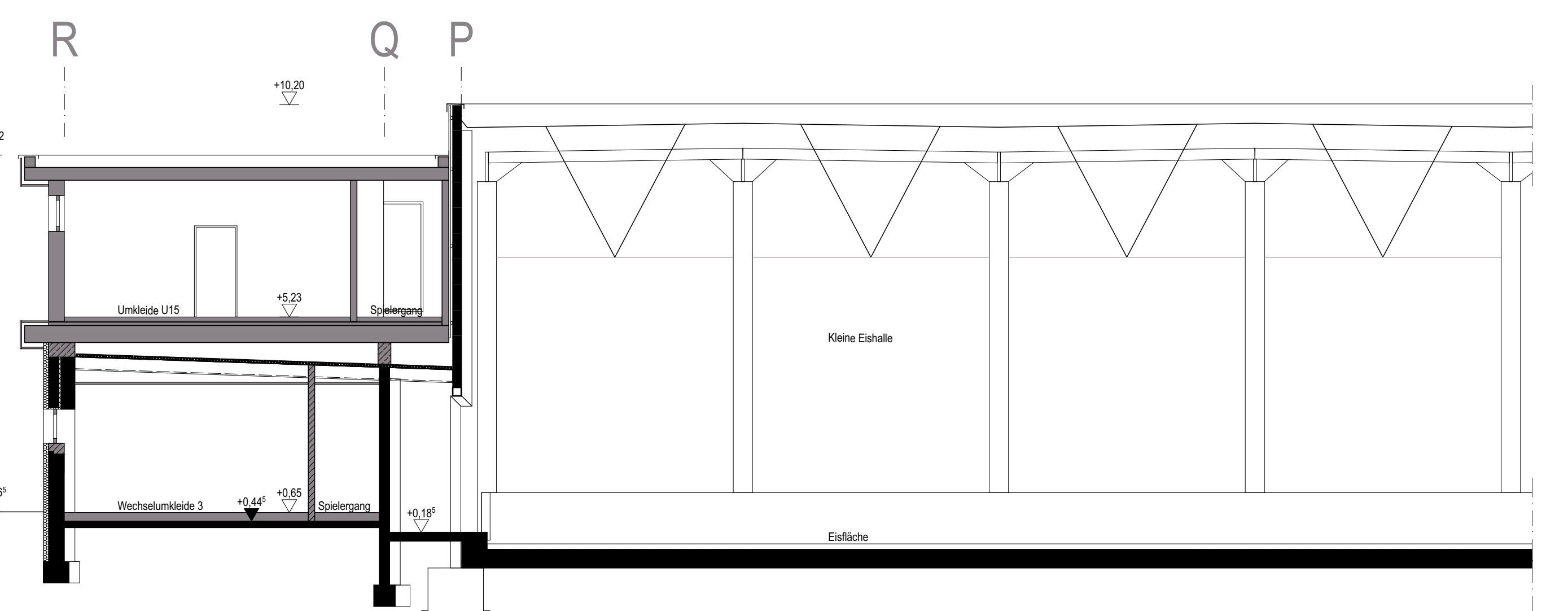
Der Entwurf bezieht sich auf die Erweiterung und Neugestaltung des Funktionsgebäudes der Kleinen Eishalle Erfurt. Konkret soll eine Gebäudeaufstockung an der Südseite des bestehenden Anbaus erfolgen. Dabei sollen die bestehenden Umkleiflächen erweitert und der Grundriss des Erdgeschosses neu organisiert werden. Der Entwurf sieht außerdem die Errichtung von Fest- und Wechselkablen und neuen Sanitärbereichen sowie einen eigenen Mannschaftsbereich für die Eishockeymannschaft "Black Dragons" vor. Es teilen sich je zwei Umkleiden einen Sanitär- und Lagerbereich. Zusätzlich wird im Obergeschoss weitere Lagerflächen für Mannschaftsgeräte untergebracht.

Das Obergeschoss des neuen Gebäudes soll als Holzrahmenbau errichtet werden. Die Materialwahl Holzrahmenbau bietet eine nachhaltige und energieeffiziente Bauweise und ist zudem leichtgewichtig, was eine schnelle und kostengünstige Umsetzung ermöglicht. Die genauen Details der Planung wie beispielsweise die genaue Größe des Gebäudes, die Anzahl der Umkleidekabinen und Sanitäranlagen, die Gestaltung des Mannschaftsbereichs sowie die Aufteilung der Räume im Erdgeschoss können im weiteren Verlauf mit den Nutzern abgestimmt und vertieft werden.

Insgesamt soll das erweiterte Funktionsgebäude den gestiegenen Anforderungen der Eishockeymannschaften und deren Fans an moderne und zeitgemäße Infrastruktur gerecht werden und gleichzeitig den Nachhaltigkeitsaspekt in den Fokus rücken.



SCHEMATISCHE DARSTELLUNG



SCHNITT A-A

