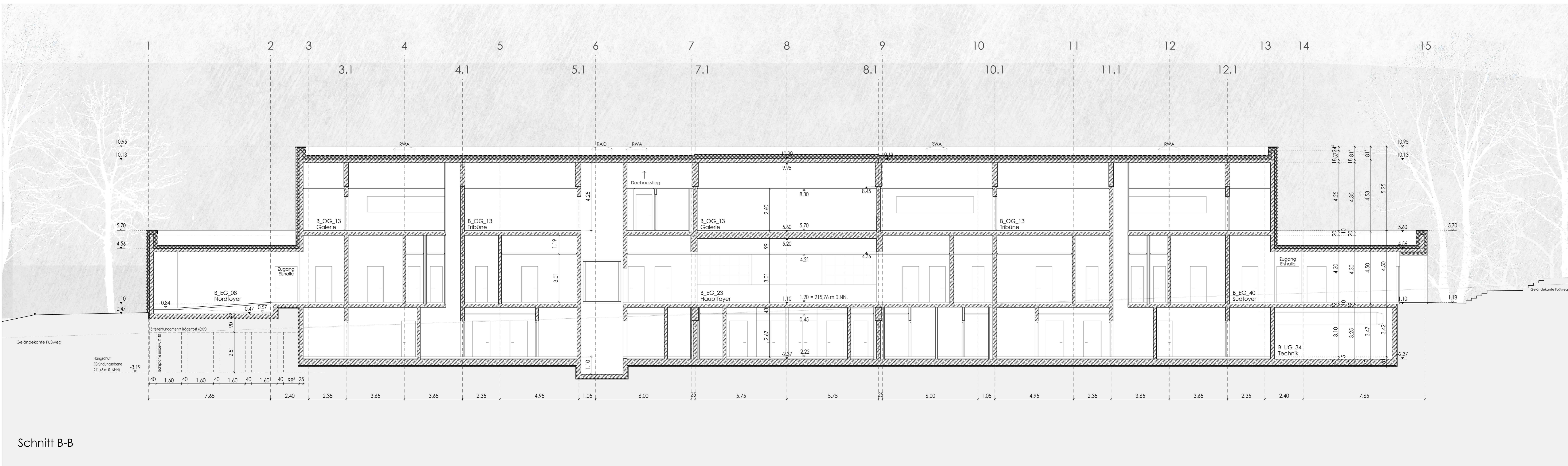
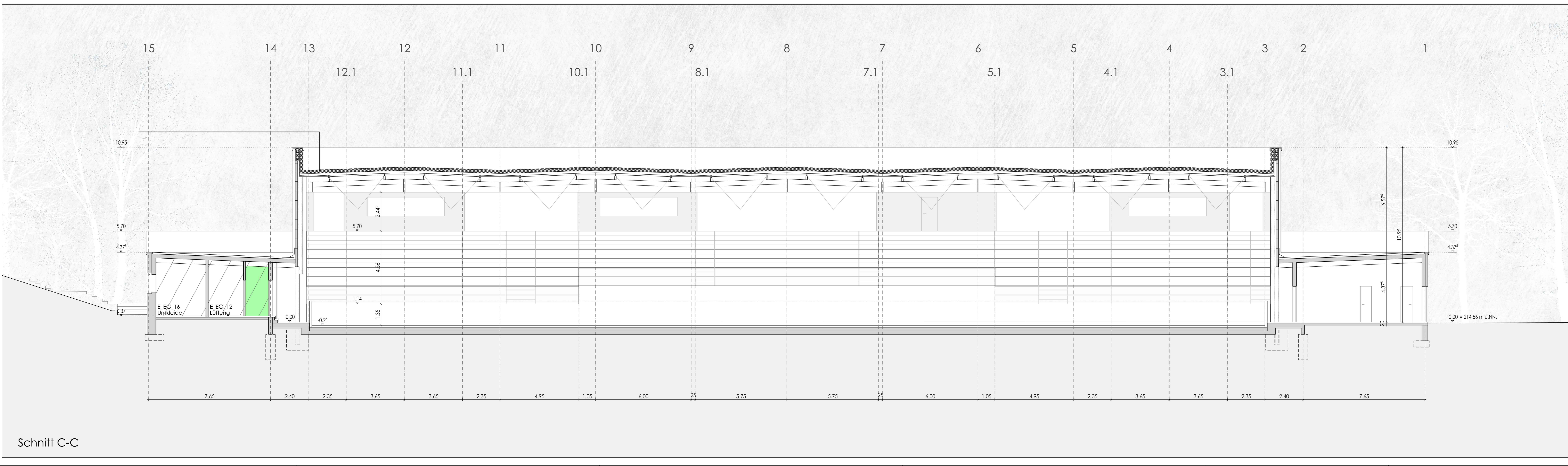


Schnitt A-A



Schnitt B-B



Schnitt C-C

- LEGENDE**
- Stahlbeton gemäß Statik
 - Mauerwerk
 - Dämmung gemäß Bauphysik
 - Trockenbau mit Fassade wand
 - Trockenbau mit Vorstadtmaße
 - Trockenputz
 - Ausparung im Rohfußboden
 - Deckendurchbruch
 - Neubaumaßnahme im Bestandsgebäude
 - Abbruchmaßnahme im Bestandsgebäude
 - In der Bestandssubstanz
 - Übertragene Struktur nicht Bestandteil Objektplanung
 - Übertragene Füllzone nicht Bestandteil Brandschutzplanung
- +2.72 Oberkante Fertigfußboden (OK FF)
 +2.60 Oberkante Rohdecke (OK RD)
 Öffnungshöhe Türen = 2.13' m über OKFF (wenn nicht anders gekennzeichnet)
 Brandschutzklassifizierungen sind dem Brandschutzkonzept zu entnehmen



INDEX	Datum	Name	Änderung / Ergänzung / Stand
31.5.22	WAP	Planfortschreibung	
4.11.21	WAP	Planerstellung	

Höhenbezug	± 0.00 = 214.56 m ü. NHN (vorläufig)
------------	--------------------------------------



Planungsphase	SANIERUNG UND MODERNISIERUNG KLEINE EISSPORTHALLE		
Planungsphase	GEMEINHÜTUNGSPLANUNG		
Planungsphase	Schnitt A-A/B-B/C-C		
Projekt	ESB-KEH-EF	Datum:	31.05.2022
Maßstab:	1:100	Zeichn.-Nr.:	1030
Plan-Codes	A R C G P I O I S C A A B C		

Landeshauptstadt Erfurt
 Erfurter Sportbetriebe | ESB
 Friedrich-Ebert-Strasse 60
 99096 Erfurt

T 0361 655 3001 | F 0361 655 3009
 sportbetriebe@erfurt.de

worschech architects
 Worschech Architekten
 Planungsgesellschaft mbH
 Fischersand 2 | 99084 Erfurt

T 0361 590 82 0 | F 0361 590 82 12
 info@worschecharchitects.com