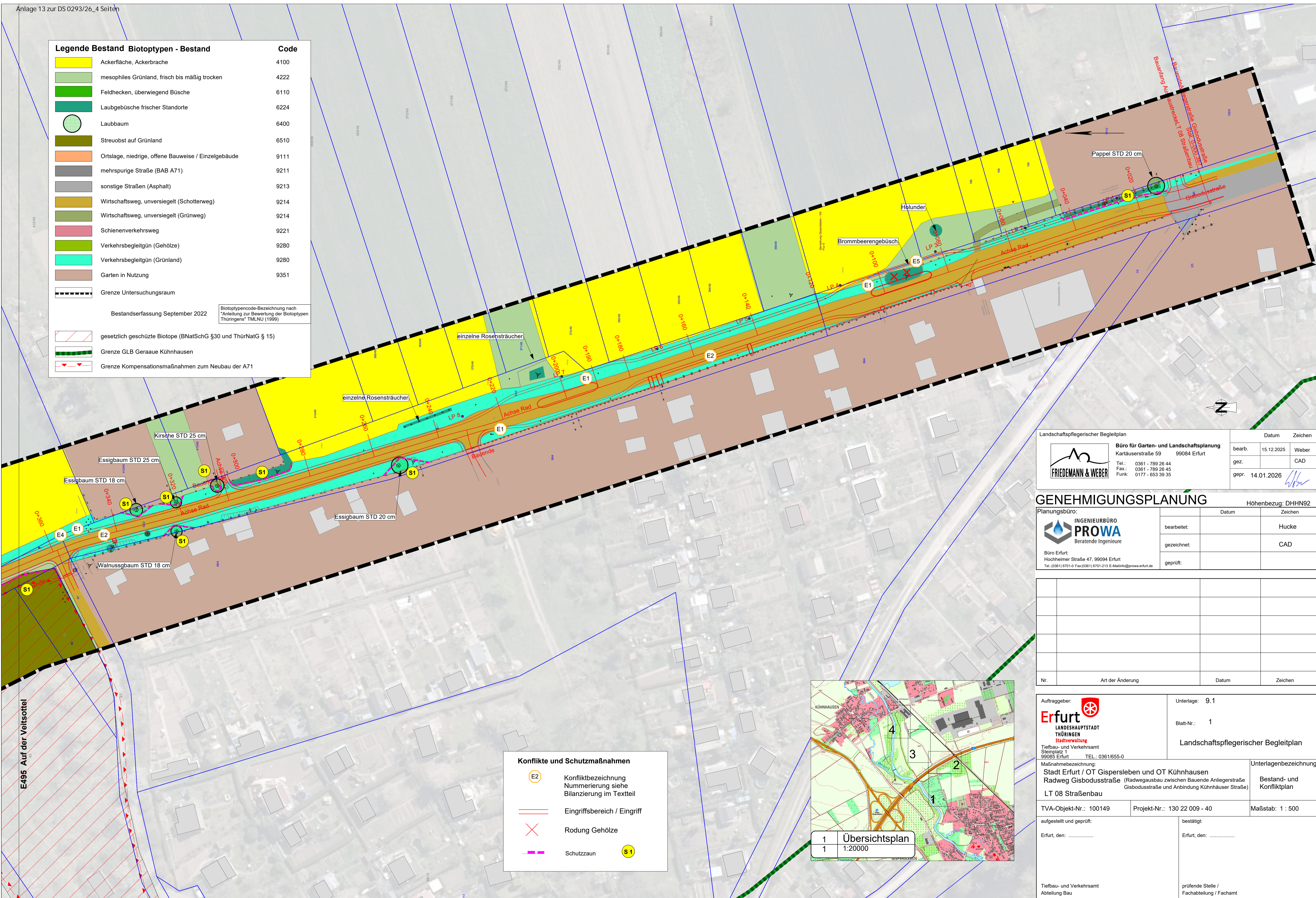


Legende Bestand Biotoptypen - Bestand		Code
	Ackerfläche, Ackerbrache	4100
	mesophiles Grünland, frisch bis mäßig trocken	4222
	Feldhecken, überwiegend Büsche	6110
	Laubgebüsch frischer Standorte	6224
	Laubbaum	6400
	Streuobst auf Grünland	6510
	Ortslage, niedrige, offene Bauweise / Einzelgebäude	9111
	mehrspurige Straße (BAB A71)	9211
	sonstige Straßen (Asphalt)	9213
	Wirtschaftsweg, unversiegelt (Schotterweg)	9214
	Wirtschaftsweg, unversiegelt (Grünweg)	9214
	Schienenverkehrsweg	9221
	Verkehrsbegleitgün (Gehölze)	9280
	Verkehrsbegleitgün (Grünland)	9280
	Garten in Nutzung	9351
	Grenze Untersuchungsraum	

Bestandserfassung September 2022		Biotoptypencode-Bezeichnung nach "Anleitung zur Bewertung der Biotoptypen Thüringens" TMLNU (1999)
	gesetzlich geschützte Biotope (BNatSchG §30 und ThürNatG § 15)	
	Grenze GLB Gerauee Kühnhäusen	
	Grenze Kompensationsmaßnahmen zum Neubau der A71	



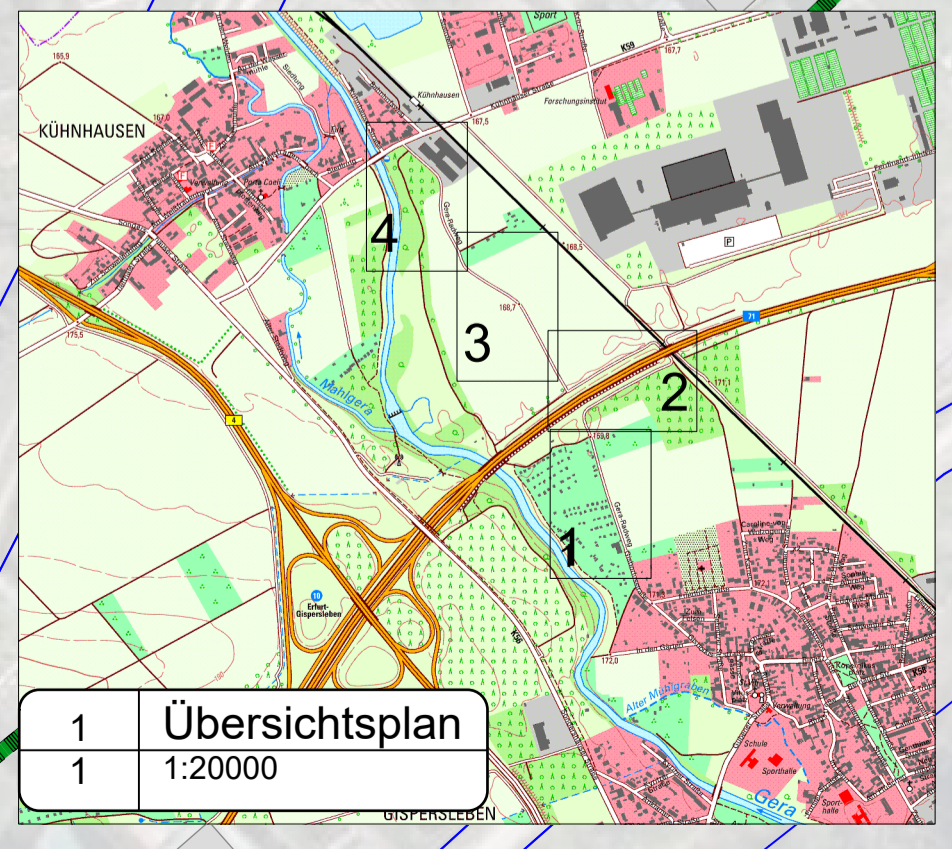
Landschaftspflegerischer Begleitplan		Datum	Zeichen
 Büro für Garten- und Landschaftsplanung Kartäuserstraße 59 99084 Erfurt Tel.: 0361 - 789 26 44 Fax.: 0361 - 789 26 45 Funk: 0177 - 653 39 35	bearb.	15.12.2025	Weber
	gez.		CAD
	gepr.	14.01.2026	

<b>GENEHMIGUNGSPLANUNG</b>		Höhenbezug: DHHN92
Planungsbüro:	INGENIEURBÜRO PROWA	Datum
	Beratende Ingenieure	Zeichen
Büro Erfurt:	Hochheimer Straße 47, 99094 Erfurt	bearbeitet:
	Tel.: 0361 6701-0 Fax: 0361 6701-213 E-Mail: info@prowa-erfurt.de	gezeichnet:
		geprüft:

Nr.	Art der Änderung	Datum	Zeichen

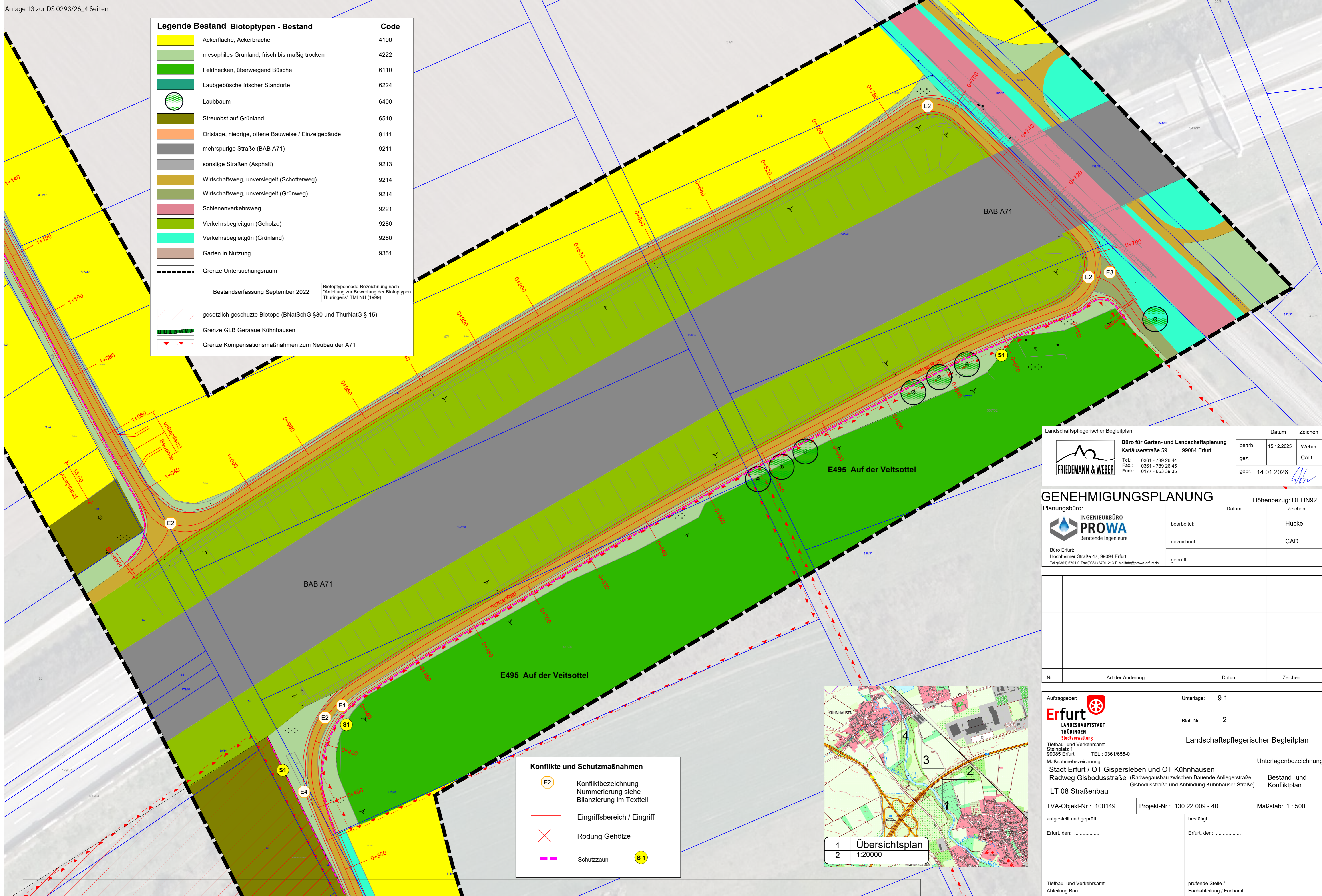
Auftraggeber:	Erfurt	Unterlage: 9.1
LANDESHAUPTSTADT THÜRINGEN	Stadtverwaltung	Blatt-Nr.: 1
Tiefbau- und Verkehrsamt	Steinplatz 1 99085 Erfurt TEL.: 0361/655-0	Landschaftspflegerischer Begleitplan
Maßnahmebezeichnung:	Stadt Erfurt / OT Gispersleben und OT Kühnhäusen	Unterlagenbezeichnung:
	Radweg Gisbodusstraße (Radwegausbau zwischen Bauende Anliegerstraße Gisbodusstraße und Anbindung Kühnhäuser Straße)	Bestand- und Konfliktplan
	LT 08 Straßenbau	
TVA-Objekt-Nr.: 100149	Projekt-Nr.: 130 22 009 - 40	Maßstab: 1 : 500
aufgestellt und geprüft:	Erfurt, den: .....	bestätigt:
Erfurt, den: .....		Erfurt, den: .....
Tiefbau- und Verkehrsamt	Abteilung Bau	prüfende Stelle / Fachabteilung / Fachamt

Konflikte und Schutzmaßnahmen	
	Konfliktbezeichnung Nummerierung siehe Bilanzierung im Textteil
	Eingriffsbereich / Eingriff
	Rodung Gehölze
	Schutzzaun

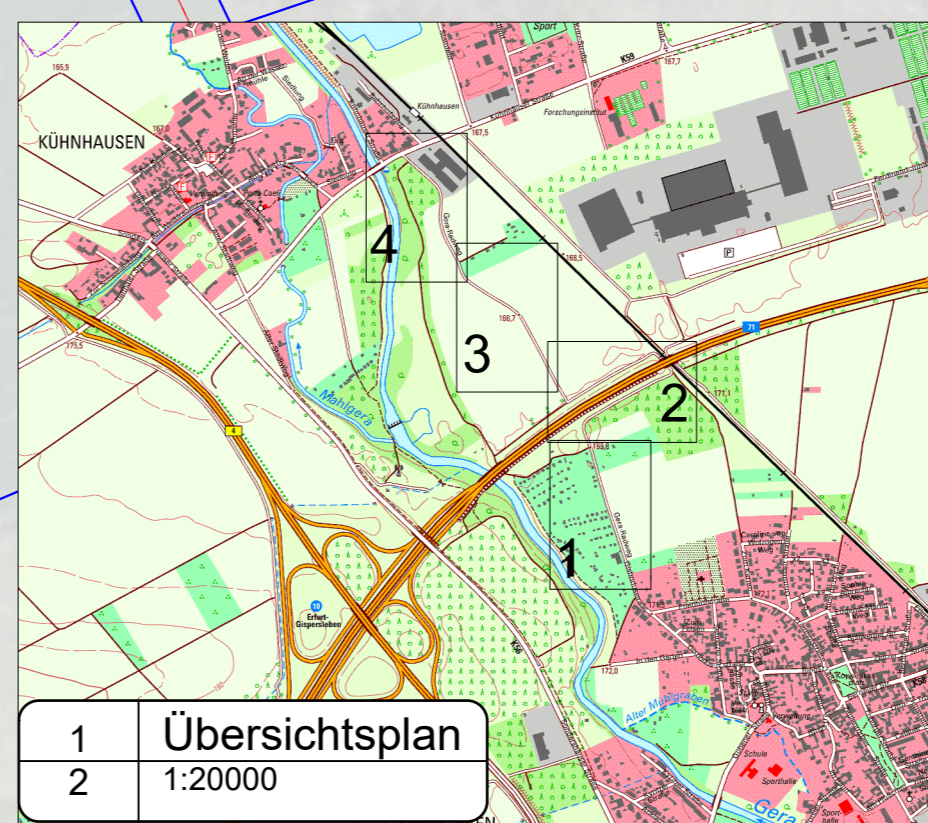


1 Übersichtplan  
1:20000

Legende Bestand Biotoptypen - Bestand		Code
	Ackerfläche, Ackerbrache	4100
	mesophiles Grünland, frisch bis mäßig trocken	4222
	Feldhecken, überwiegend Büsche	6110
	Laubgebüsch frischer Standorte	6224
	Laubbaum	6400
	Streuobst auf Grünland	6510
	Ortslage, niedrige, offene Bauweise / Einzelgebäude	9111
	mehrspurige Straße (BAB A71)	9211
	sonstige Straßen (Asphalt)	9213
	Wirtschaftsweg, unversiegelt (Schotterweg)	9214
	Wirtschaftsweg, unversiegelt (Grünweg)	9214
	Schiensverkehrsweg	9221
	Verkehrsbegleitgün (Gehölze)	9280
	Verkehrsbegleitgün (Grünland)	9280
	Garten in Nutzung	9351
	Grenze Untersuchungsraum	
Bestandserfassung September 2022		
Biotoptypencode-Bezeichnung nach "Anleitung zur Bewertung der Biotoptypen Thüringens" TMLNU (1999)		
	gesetzlich geschützte Biotope (BNatSchG §30 und ThürNatG § 15)	
	Grenze GLB Geraue Kühnhausen	
	Grenze Kompensationsmaßnahmen zum Neubau der A71	



Konflikte und Schutzmaßnahmen	
	Konfliktbezeichnung Nummerierung siehe Bilanzierung im Textteil
	Eingriffsbereich / Eingriff
	Rodung Gehölze
	Schutzzaun



Landschaftspflegerischer Begleitplan

**Büro für Garten- und Landschaftsplanung**  
 Kartäuserstraße 59 99084 Erfurt  
 Tel.: 0361 - 789 26 44  
 Fax.: 0361 - 789 26 45  
 Funk: 0177 - 653 39 35

Datum: 15.12.2025  
 Zeichen: Weber

gepr.: 14.01.2026

**GENEHMIGUNGSPLANUNG** Höhenbezug: DHHN92

Planungsbüro: **INGENIEURBÜRO PROWA**  
 Beratende Ingenieure

Büro Erfurt: Hochheimer Straße 47, 99094 Erfurt  
 Tel.: (0361) 6701-0 Fax:(0361) 6701-213 E-Mail: info@prowa-erfurt.de

	Datum	Zeichen
bearbeitet:		Hucke
gezeichnet:		CAD
geprüft:		

Nr.	Art der Änderung	Datum	Zeichen

Auftraggeber: **Erfurt**  
 LANDESHAUPTSTADT THÜRINGEN  
 Stadtverwaltung  
 Tiefbau- und Verkehrsamt  
 Steinplatz 1 99085 Erfurt TEL.: 0361/655-0

Untervertrag: 9.1  
 Blatt-Nr.: 2  
 Landschaftspflegerischer Begleitplan

Maßnahmebezeichnung:  
**Stadt Erfurt / OT Gispersleben und OT Kühnhausen**  
**Radweg Gisbodustrasse** (Radwegausbau zwischen Bauende Anliegerstraße Gisbodustrasse und Anbindung Kühnhäuser Straße)  
**LT 08 Straßenbau**

Unterlagenbezeichnung:  
**Bestand- und Konfliktplan**

TVA-Objekt-Nr.: 100149 Projekt-Nr.: 130 22 009 - 40 Maßstab: 1 : 500

aufgestellt und geprüft: Erfurt, den: .....

bestätigt: Erfurt, den: .....

Tiefbau- und Verkehrsamt  
 Abteilung Bau


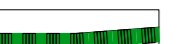

prüfende Stelle /  
 Fachabteilung / Fachamt

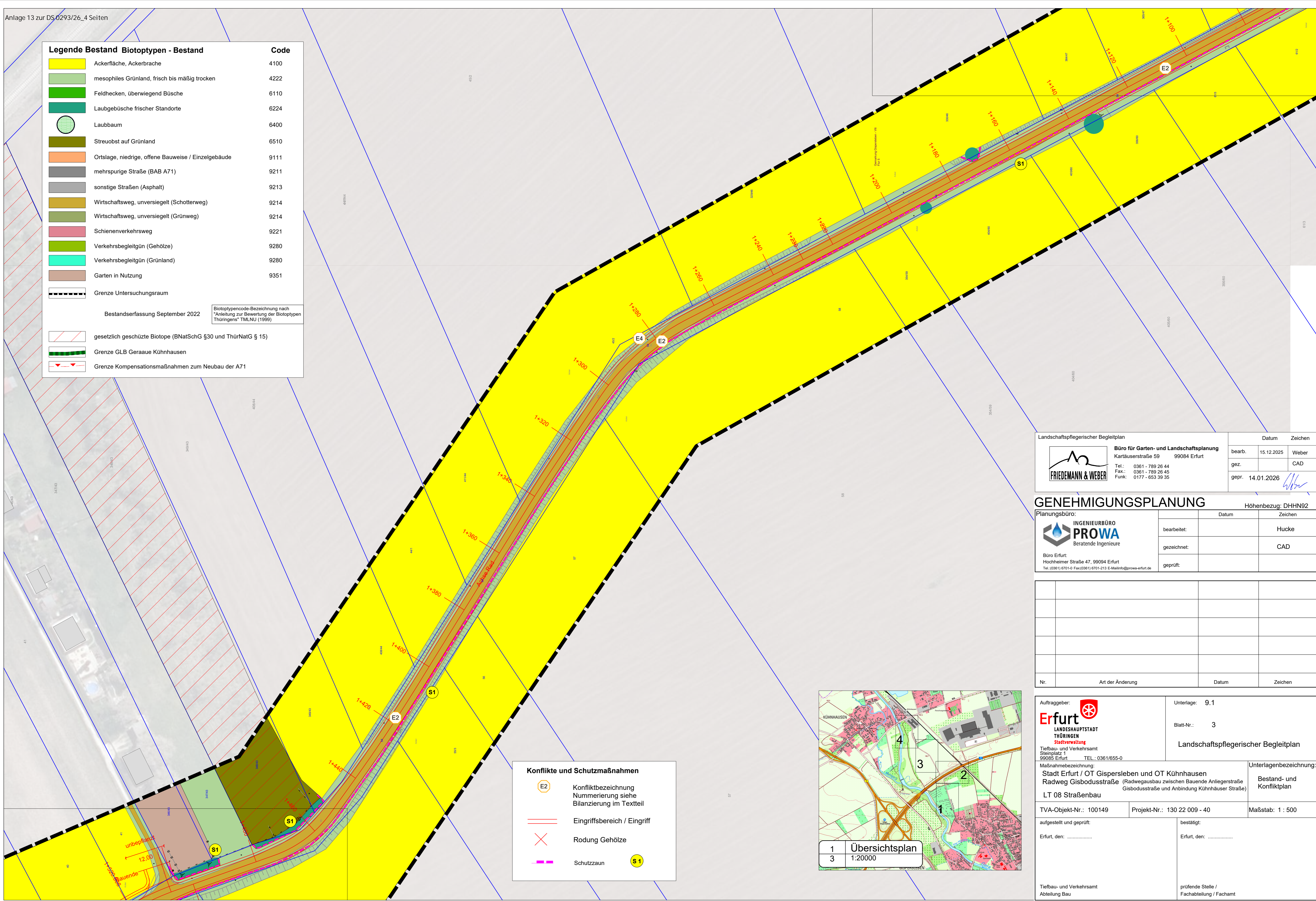
**Legende Bestand Biotoptypen - Bestand**

Code	Code
	Ackerfläche, Ackerbrache 4100
	mesophiles Grünland, frisch bis mäßig trocken 4222
	Feldhecken, überwiegend Büsche 6110
	Laubgebüsche frischer Standorte 6224
	Laubbaum 6400
	Streuobst auf Grünland 6510
	Ortstlage, niedrige, offene Bauweise / Einzelgebäude 9111
	mehrspurige Straße (BAB A71) 9211
	sonstige Straßen (Asphalt) 9213
	Wirtschaftsweg, unversiegelt (Schotterweg) 9214
	Wirtschaftsweg, unversiegelt (Grünweg) 9214
	Schienerverkehrsweg 9221
	Verkehrsbegleitgün (Gehölze) 9280
	Verkehrsbegleitgün (Grünland) 9280
	Garten in Nutzung 9351






Bestandserfassung September 2022

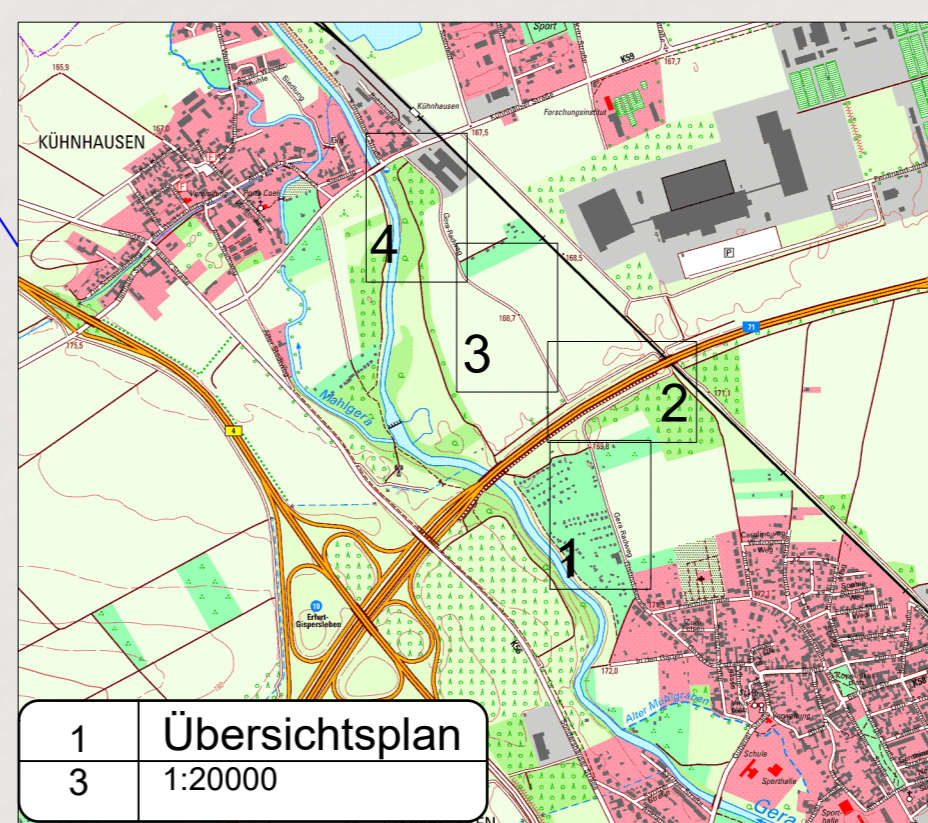
Biotoptypencode-Bezeichnung nach "Anleitung zur Bewertung der Biotoptypen Thüringens" TMLNU (1999)

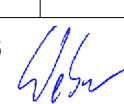
-  gesetzlich geschützte Biotop (BNatSchG §30 und ThürNatG § 15)
-  Grenze GLB Geraue Kühnhausen
-  Grenze Kompensationsmaßnahmen zum Neubau der A71



**Konflikte und Schutzmaßnahmen**

-  Konfliktbezeichnung Nummerierung siehe Bilanzierung im Textteil
-  Eingriffsbereich / Eingriff
-  Rodung Gehölze
-  Schutzzaun 



Landschaftspflegerischer Begleitplan		Datum	Zeichen
	<b>Büro für Garten- und Landschaftsplanung</b> Kartäuserstraße 59 99084 Erfurt		bearb. 15.12.2025 Weber
	Tel.: 0361 - 789 26 44 Fax.: 0361 - 789 26 45 Funk: 0177 - 653 39 35		gez. CAD
			gepr. 14.01.2026 

<b>GENEHMIGUNGSPLANUNG</b>		Höhenbezug: DHHN92	
Planungsbüro:		Datum	Zeichen
	bearbeitet:		Hucke
	gezeichnet:		CAD
	geprüft:		
	Büro Erfurt: Hochheimer Straße 47, 99094 Erfurt Tel.: (0361) 6701-0 Fax: (0361) 6701-213 E-Mail: info@prowa-erfurt.de		

Nr.	Art der Änderung	Datum	Zeichen

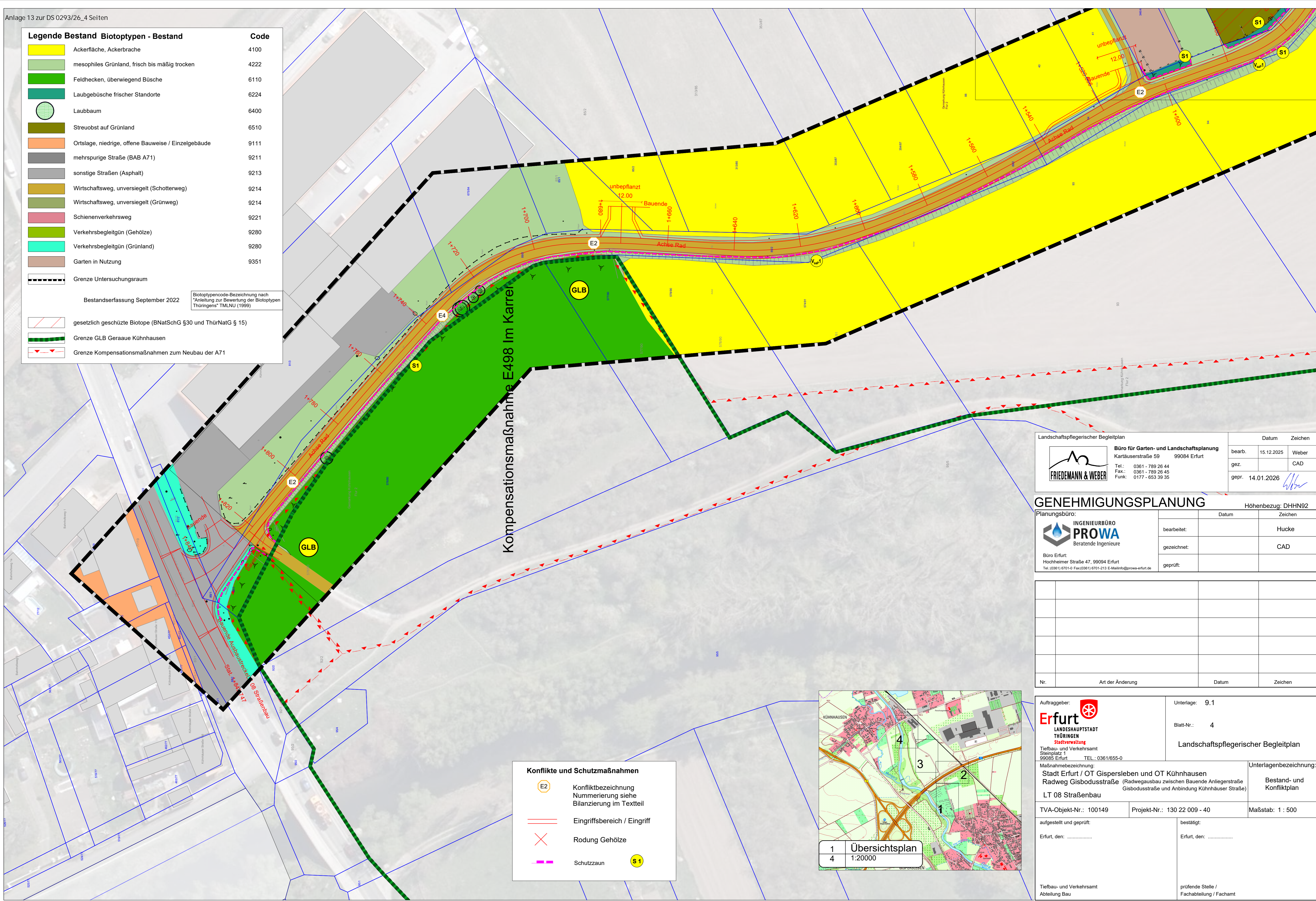
Auftraggeber:		Unterlage: 9.1	
 LANDESHAUPTSTADT THÜRINGEN Stadtverwaltung		Blatt-Nr.: 3	
Tiefbau- und Verkehrsamt Steinplatz 1 99095 Erfurt TEL.: 0361/655-0		Landschaftspflegerischer Begleitplan	
Maßnahmebezeichnung: Stadt Erfurt / OT Gispersleben und OT Kühnhausen Radweg Gisbodusstraße (Radwegausbau zwischen Bauende Anliegerstraße Gisbodusstraße und Anbindung Kühnhäuser Straße)		Bestand- und Konfliktplan	
LT 08 Straßenbau			
TVA-Objekt-Nr.: 100149	Projekt-Nr.: 130 22 009 - 40	Maßstab: 1 : 500	
aufgestellt und geprüft: Erfurt, den: .....		bestätigt: Erfurt, den: .....	
Tiefbau- und Verkehrsamt Abteilung Bau		prüfende Stelle / Fachabteilung / Fachamt	

**Legende Bestand Biotypen - Bestand**

Code	Code
	Ackerfläche, Ackerbrache 4100
	mesophiles Grünland, frisch bis mäßig trocken 4222
	Feldhecken, überwiegend Büsche 6110
	Laubgebüsche frischer Standorte 6224
	Laubbaum 6400
	Streuobst auf Grünland 6510
	Ortslage, niedrige, offene Bauweise / Einzelgebäude 9111
	mehrspurige Straße (BAB A71) 9211
	sonstige Straßen (Asphalt) 9213
	Wirtschaftsweg, unversiegelt (Schotterweg) 9214
	Wirtschaftsweg, unversiegelt (Grünweg) 9214
	Schienenverkehrsweg 9221
	Verkehrsbegleitgün (Gehölze) 9280
	Verkehrsbegleitgün (Grünland) 9280
	Garten in Nutzung 9351

Bestandserfassung September 2022	
	gesetzlich geschützte Biotope (BNatSchG §30 und ThürNatG § 15)
	Grenze GLB Geraue Kühnhausen
	Grenze Kompensationsmaßnahmen zum Neubau der A71

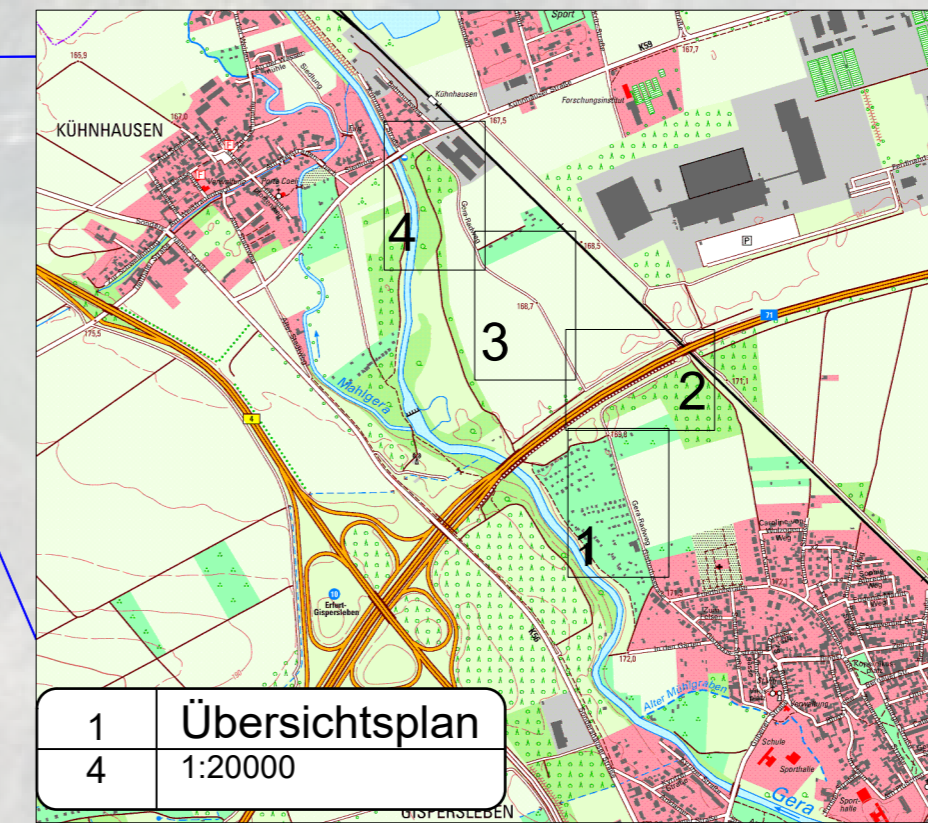
Biotypencode-Bezeichnung nach "Anleitung zur Bewertung der Biotypen Thüringens" TMLNU (1999)



Kompensationsmaßnahme E498 Im Karree

**Konflikte und Schutzmaßnahmen**

	Konfliktbezeichnung Nummerierung siehe Bilanzierung im Textteil
	Eingriffsbereich / Eingriff
	Rodung Gehölze
	Schutzzaun



Landschaftspflegerischer Begleitplan		Datum	Zeichen
	<b>Büro für Garten- und Landschaftsplanung</b> Kartäuserstraße 59 99084 Erfurt		bearb. 15.12.2025 Weber
	Tel.: 0361 - 789 26 44		gez. CAD
	Fax.: 0361 - 789 26 45		gepr. 14.01.2026
	Funk: 0177 - 653 39 35		

**GENEHMIGUNGSPLANUNG** Höhenbezug: DHHN92

Planungsbüro:		Datum	Zeichen
	<b>INGENIEURBÜRO PROWA</b> Beratende Ingenieure		bearbeitet: Hucke
	Büro Erfurt: Hochheimer Straße 47, 99094 Erfurt		gezeichnet: CAD
	Tel.: (0361) 6701-0 Fax: (0361) 6701-213 E-Mail: info@prowa-erfurt.de		geprüft:

Nr.	Art der Änderung	Datum	Zeichen

Auftraggeber:		Untervertrag: 9.1	
LANDESHAUPTSTADT THÜRINGEN Stadtverwaltung		Blatt-Nr.: 4	
Tiefbau- und Verkehrsamt Steinplatz 1 99085 Erfurt TEL.: 0361/655-0		Landschaftspflegerischer Begleitplan	
Maßnahmebezeichnung: Stadt Erfurt / OT Gispersleben und OT Kühnhausen Radweg Gisbodustrasse (Radwegausbau zwischen Bauende Anliegerstraße Gisbodustrasse und Anbindung Kühnhäuser Straße)		Unterlagenbezeichnung: Bestand- und Konfliktplan	
TVA-Objekt-Nr.: 100149	Projekt-Nr.: 130 22 009 - 40	Maßstab: 1 : 500	
aufgestellt und geprüft: Erfurt, den: .....		bestätigt: Erfurt, den: .....	
Tiefbau- und Verkehrsamt Abteilung Bau		prüfende Stelle / Fachabteilung / Fachamt	