


Landschaftspflegerischer Begleitplan		Datum	Zeichen	
 Büro für Garten- und Landschaftsplanung Kartäuserstraße 59 99084 Erfurt Tel.: 0361 - 789 26 44 Fax.: 0361 - 789 26 45 Funk: 0177 - 653 39 35		bearb.	15.12.2025	Weber
		gez.		CAD
		gepr.	14.01.2026	

GENEHMIGUNGSPLANUNG		Höhenbezug: DHN92	
Planungsbüro:	INGENIEURBÜRO PROWA	Datum	Zeichen
	Beratende Ingenieure	bearbeitet:	Hucke
Büro Erfurt:	Hochheimer Straße 47, 99094 Erfurt	gezeichnet:	CAD
	Tel.: (0361) 6701-0 Fax: (0361) 6701-213 E-Mail: info@prowa-erfurt.de	geprüft:	



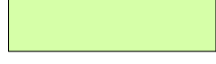






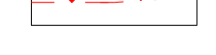
Nr.	Art der Änderung	Datum	Zeichen

Auftraggeber:	 Erfurt	Unterlage:	9.2
	LANDESHAUPTSTADT THÜRINGEN Stadtverwaltung	Blatt-Nr.:	1
	Tiefbau- und Verkehrsamt Steinplatz 1 99085 Erfurt TEL.: 0361/655-0	Landschaftspflegerischer Begleitplan	

Maßnahmebezeichnung:		Unterlagenbezeichnung:	
Stadt Erfurt / OT Gispersleben und OT Kühnhausen Radweg Gisbodusstraße (Radwegausbau zwischen Bauende Anliegerstraße Gisbodusstraße und Anbindung Kühnhäuser Straße)		Maßnahmenplan	
LT 08 Straßenbau			
TVA-Objekt-Nr.:	100149	Projekt-Nr.:	130 22 009 - 40
aufgestellt und geprüft:		bestätigt:	
Erfurt, den:		Erfurt, den:	
Tiefbau- und Verkehrsamt Abteilung Bau		prüfende Stelle / Fachabteilung / Fachamt	

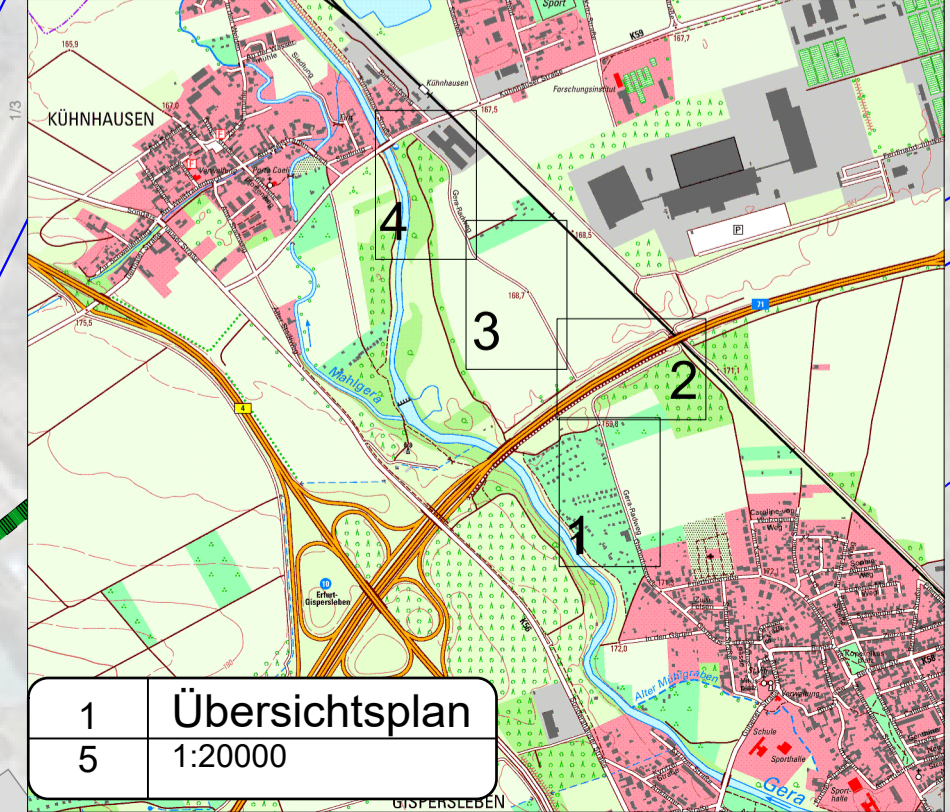
- S1 Schutzzaun / Vegetationsschutz** gesamer Bauraum
Anlage eines Bauzaunes während der Bauphase zum Schutz der Gehölzbestände und Vegetationsstrukturen.
- V_{gr1} Schutz Feldhamsterlebensräume** 1+040 bis 1+667
Zum Schutz des Feldhamsters sind die als Lebensräume nachgewiesenen Saumstrukturen westlich des vorhandenen Weges nicht während der Bautätigkeiten zu beanspruchen.
- V2 Gestaltung Beleuchtung** 0+000 bis 0+230
Für die geplante Beleuchtung sind nur Leuchtmittel mit warmweißer Lichtfarbe, unter 2.7000 Kelvin und nach unten gerichteten Lichtquellen zulässig. Dadurch wird der Falleneffekt für Nachtinsekten und die Störung von Fledermäusen minimiert.
- V3 Zeitliche Beschränkung der Bauausführung (Rodung)** oberer Abschnitt
Zeitliche Beschränkung für die Beseitigung der Gehölzbestände: 1. Oktober bis 28. Februar
- V4 Vergrämung der potentiell vorkommenden Zaunleidechsen** 0+400 bis 1+680
Mähd und kurz halten der Grünlandbestände, Beseitigung Habitatstrukturen
- A1.1 A1.2 Gehölzpflanzung und Grünlandsaat** beidseitig des Radweges
Anpflanzung von Gehölzstrukturen und Anlage von Grünlandstrukturen.
- A2 Begrünung Verkehrsinseln und Randstreifen** 0+010 bis 0+230 in Teilabschnitten
Bepflanzung der Verkehrsinseln mit Sträuchern und Begrünung Randstreifen mit Magerrasengräser.

Legende Maßnahmen

-  Mischverkehrsfläche
-  Rad-/ Gehweg
-  Bankett
-  Feldzufahrten (Grünland)
-  Straßenbegleitgrün
-  Maßnahmenfläche
-  Schutzzaun
-  gesetzlich geschützte Biotope (BNatSchG §30 und ThürNatG § 15)
-  Grenze GLB Geraue Kühnhausen
-  Grenze Kompensationsmaßnahmen zum Neubau der A71

V5 Belag Verkehrsflächen mit einer hellen Deckschicht versehen gesamer Bauraum
Verringerung Überwärmung, Verbesserung optische Einbindung in das Landschaftsbild

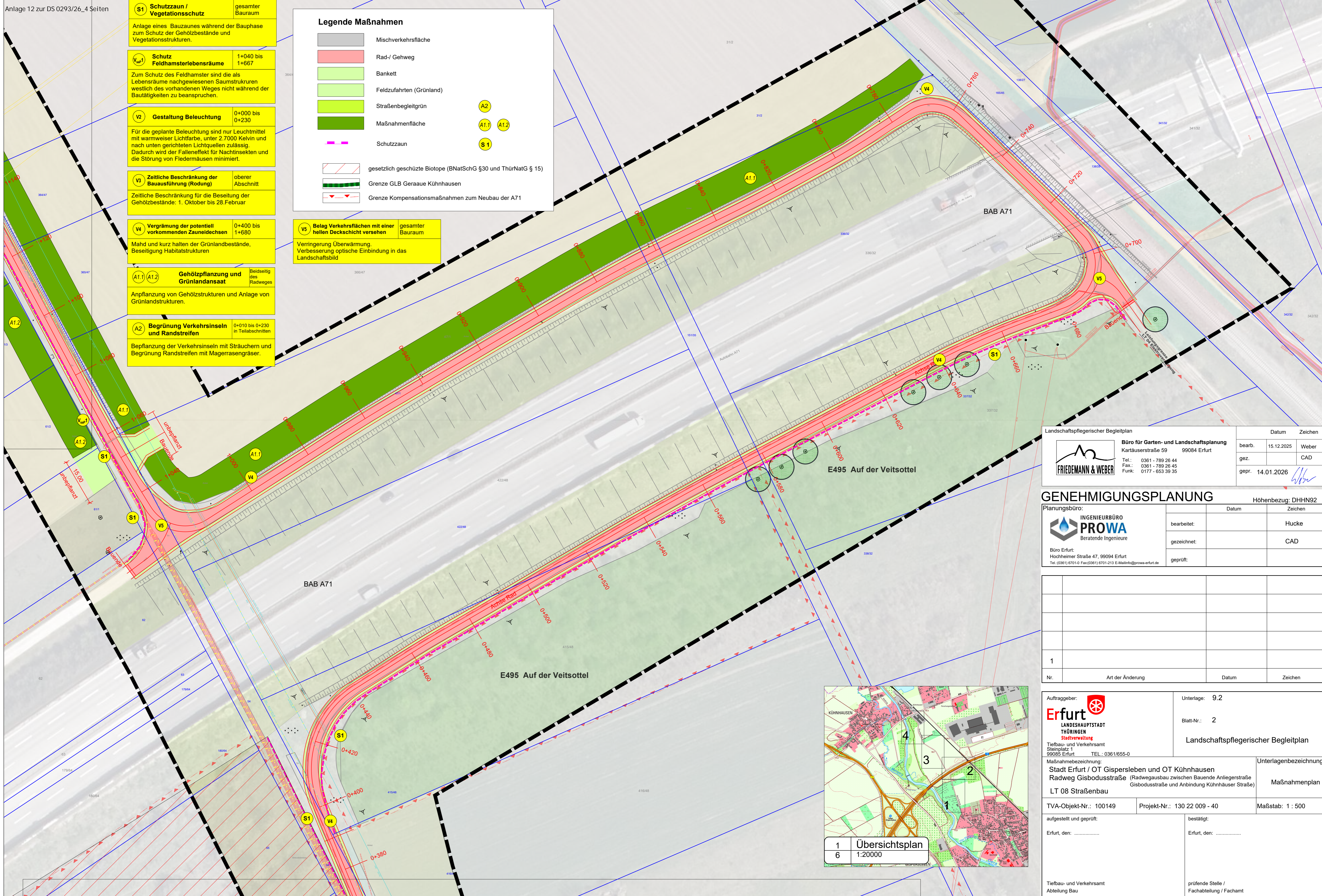
A2 A1.1 A1.2 S1



E495 Auf der Veitsattel

S1 Schutzzaun / Vegetationsschutz	gesamter Bauraum
Anlage eines Bauzaunes während der Bauphase zum Schutz der Gehölzbestände und Vegetationsstrukturen.	
V4 Schutz Feldhamsterlebensräume	1+040 bis 1+667
Zum Schutz des Feldhamster sind die als Lebensräume nachgewiesenen Saumstrukturen westlich des vorhandenen Weges nicht während der Bautätigkeiten zu beanspruchen.	
V2 Gestaltung Beleuchtung	0+000 bis 0+230
Für die geplante Beleuchtung sind nur Leuchtmittel mit warmweißer Lichtfarbe, unter 2.7000 Kelvin und nach unten gerichteten Lichtquellen zulässig. Dadurch wird der Falleneffekt für Nachtsinsekten und die Störung von Fledermäusen minimiert.	
V3 Zeitliche Beschränkung der Bauausführung (Rodung)	oberer Abschnitt
Zeitliche Beschränkung für die Beseitigung der Gehölzbestände: 1. Oktober bis 28. Februar	
V4 Vergrämung der potentiell vorkommenden Zaunedeckchen	0+400 bis 1+680
Mahd und kurz halten der Grünlandbestände, Beseitigung Habitatstrukturen	
A1.1) A1.2) Gehölzpflanzung und Grünlandansaat	Beidseitig des Radweges
Anpflanzung von Gehölzstrukturen und Anlage von Grünlandstrukturen.	
A2) Begrünung Verkehrsinseln und Randstreifen	0+010 bis 0+230 in Teilabschnitten
Bepflanzung der Verkehrsinseln mit Sträuchern und Begrünung Randstreifen mit Magerrasengräser.	

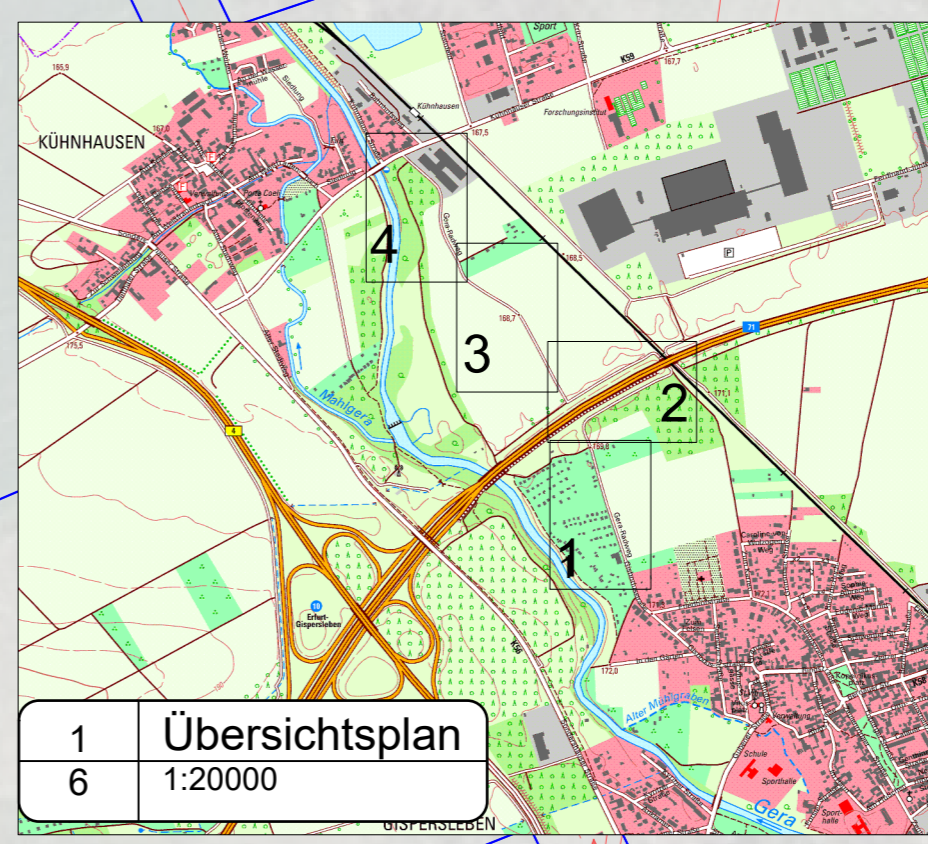
Legende Maßnahmen	
	Mischverkehrsfläche
	Rad-/ Gehweg
	Bankett
	Feldzufahrten (Grünland)
	Straßenbegleitgrün
	Maßnahmenfläche
	Schutzzaun
	gesetzlich geschützte Biotope (BNatSchG §30 und ThürNatG § 15)
	Grenze GLB Gerauee Kühnhausen
	Grenze Kompensationsmaßnahmen zum Neubau der A71



Landschaftspflegerischer Begleitplan		Datum	Zeichen
Büro für Garten- und Landschaftsplanung Kartäuserstraße 59 99084 Erfurt		bearb.	15.12.2025 Weber
Tel.: 0361 - 789 26 44 Fax.: 0361 - 789 26 45 Funk: 0177 - 653 39 35		gez.	CAD
		gepr.	14.01.2026

GENEHMIGUNGSPLANUNG		Höhenbezug: DHHN92	
Planungsbüro:		Datum	Zeichen
INGENIEURBÜRO PROWA Beratende Ingenieure		bearbeitet:	Hucke
Büro Erfurt: Hochheimer Straße 47, 99094 Erfurt Tel.: (0361) 6701-0 Fax:(0361) 6701-213 E-Mail: info@prowa-erfurt.de		gezeichnet:	CAD
		geprüft:	

1			
Nr.	Art der Änderung	Datum	Zeichen

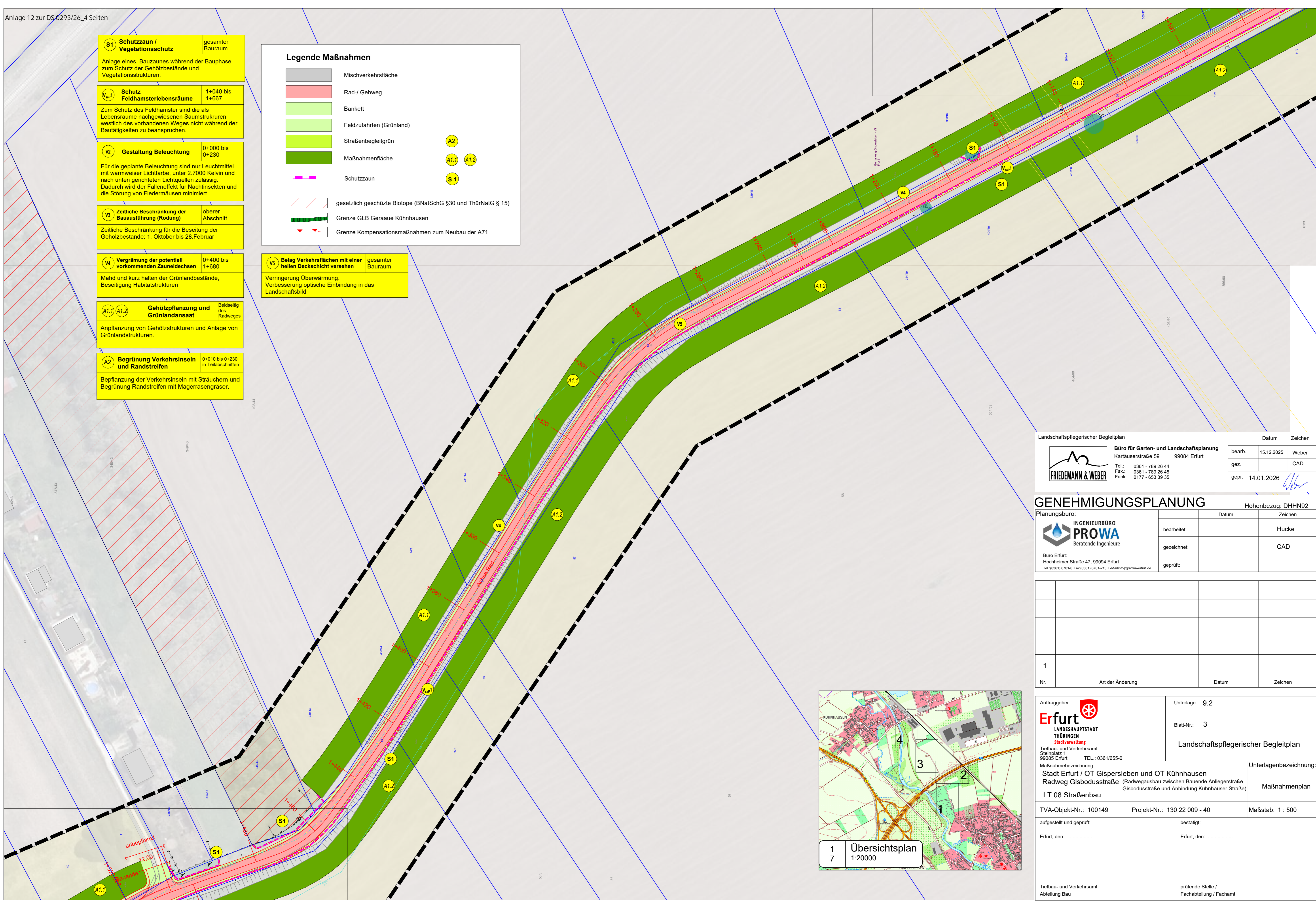


Auftraggeber:	Untervertrag: 9.2	
Erfurt LANDESHAUPTSTADT THÜRINGEN Stadtverwaltung Tiefbau- und Verkehrsamt Steinplatz 1 99085 Erfurt TEL.: 0361/655-0	Blatt-Nr.: 2	
Maßnahmebezeichnung:	Landschaftspflegerischer Begleitplan	
Stadt Erfurt / OT Gispersleben und OT Kühnhausen Radweg Gisbodustrasse (Radwegausbau zwischen Bauende Anliegerstraße Gisbodustrasse und Anbindung Kühnhäuser Straße) LT 08 Straßenbau	Unterlagenbezeichnung: Maßnahmenplan	
TVA-Objekt-Nr.: 100149	Projekt-Nr.: 130 22 009 - 40	Maßstab: 1 : 500
aufgestellt und geprüft: Erfurt, den:	bestätigt: Erfurt, den:	
Tiefbau- und Verkehrsamt Abteilung Bau	prüfende Stelle / Fachabteilung / Fachamt	

S1 Schutzzaun / Vegetationsschutz	gesamter Bauraum
Anlage eines Bauzaunes während der Bauphase zum Schutz der Gehölzbestände und Vegetationsstrukturen.	
V_{unf1} Schutz Feldhamsterlebensräume	1+040 bis 1+667
Zum Schutz des Feldhamsters sind die als Lebensräume nachgewiesenen Saumstrukturen westlich des vorhandenen Weges nicht während der Bautätigkeiten zu beanspruchen.	
V2 Gestaltung Beleuchtung	0+000 bis 0+230
Für die geplante Beleuchtung sind nur Leuchtmittel mit warmweißer Lichtfarbe, unter 2.7000 Kelvin und nach unten gerichteten Lichtquellen zulässig. Dadurch wird der Falleneffekt für Nachtsinsekten und die Störung von Fledermäusen minimiert.	
V3 Zeitliche Beschränkung der Bauausführung (Rodung)	oberer Abschnitt
Zeitliche Beschränkung für die Beseitigung der Gehölzbestände: 1. Oktober bis 28. Februar	
V4 Vergrümpfung der potentiell vorkommenden Zauneidechsen	0+400 bis 1+680
Mähd und kurz halten der Grünlandbestände, Beseitigung Habitatstrukturen	
A1.1 A1.2 Gehölzpflanzung und Grünlandansaat	Beidseitig des Radweges
Anpflanzung von Gehölzstrukturen und Anlage von Grünlandstrukturen.	
A2 Begrünung Verkehrsinseln und Randstreifen	0+010 bis 0+230 in Teilabschnitten
Bepflanzung der Verkehrsinseln mit Sträuchern und Begrünung Randstreifen mit Magerrasengräser.	

Legende Maßnahmen	
	Mischverkehrsfläche
	Rad-/ Gehweg
	Bankett
	Feldzufahrten (Grünland)
	Straßenbegleitgrün
	Maßnahmenfläche
	Schutzzaun
	gesetzlich geschützte Biotope (BNatSchG §30 und ThürNatG § 15)
	Grenze GLB Geraue Kühnhausen
	Grenze Kompensationsmaßnahmen zum Neubau der A71

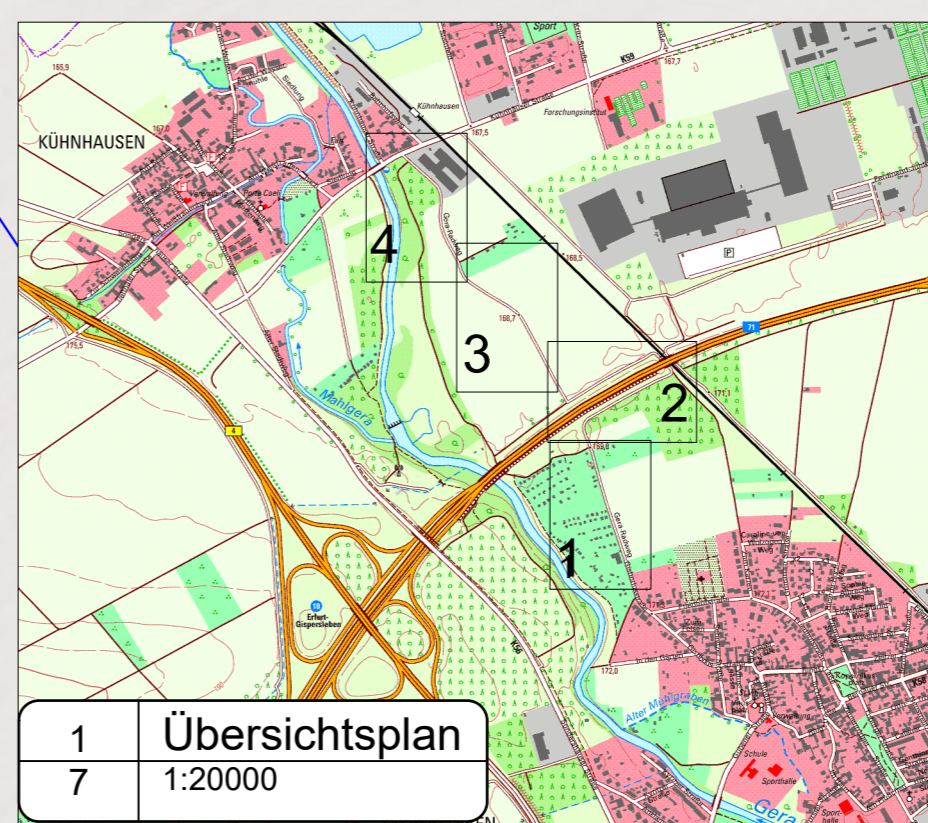
V5 Belag Verkehrsflächen mit einer hellen Deckschicht versehen	gesamter Bauraum
Verringerung Überwärmung, Verbesserung optische Einbindung in das Landschaftsbild	



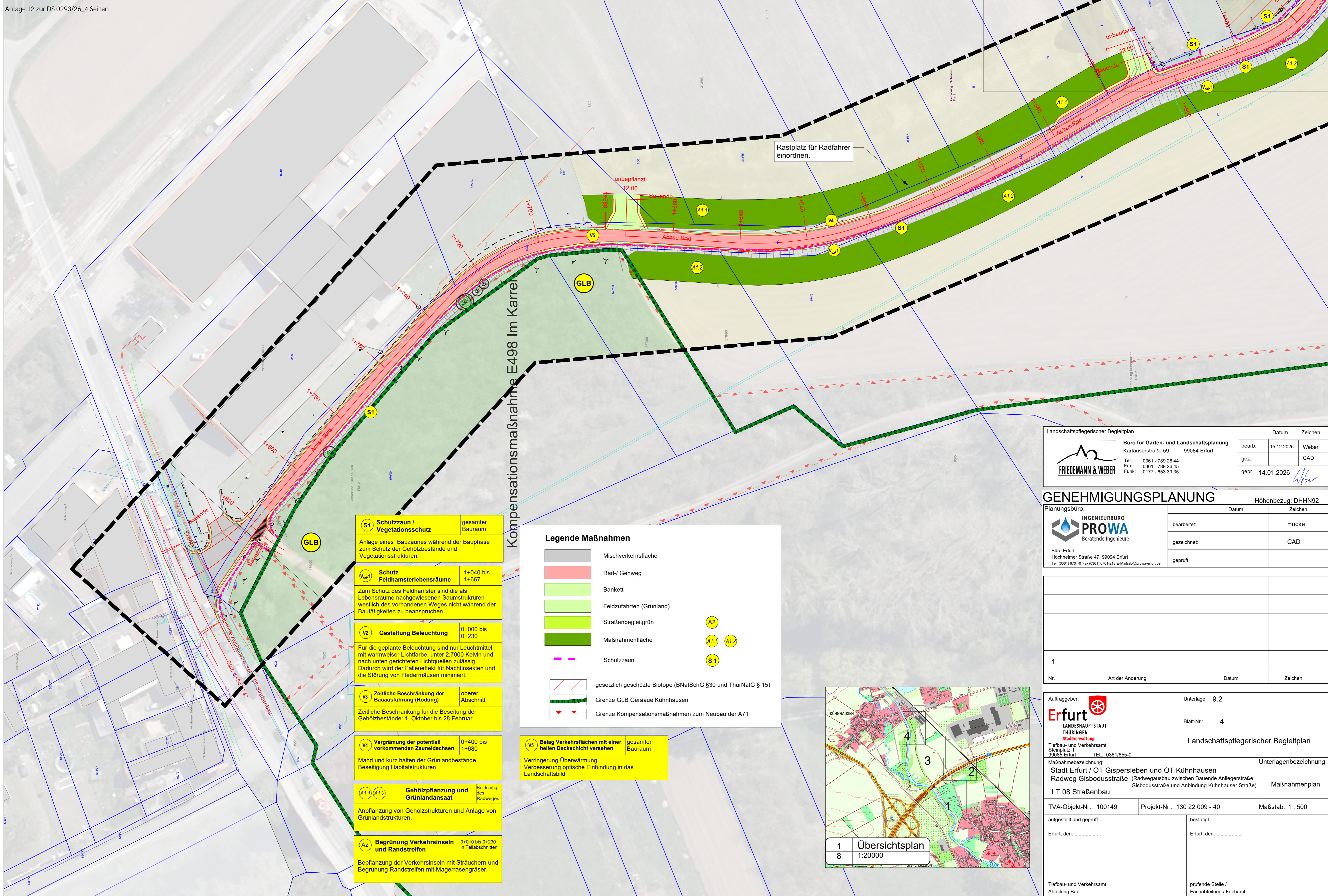
Landschaftspflegerischer Begleitplan		Datum	Zeichen
	Büro für Garten- und Landschaftsplanung Kartäuserstraße 59 99084 Erfurt		bearb. 15.12.2025 Weber
	Tel.: 0361 - 789 26 44 Fax.: 0361 - 789 26 45 Funk: 0177 - 653 39 35		gez. CAD
			gepr. 14.01.2026

GENEHMIGUNGSPLANUNG		Höhenbezug: DHHN92	
Planungsbüro:		Datum	Zeichen
	INGENIEURBÜRO PROWA Beratende Ingenieure		bearbeitet: Hucke
	Büro Erfurt: Hochheimer Straße 47, 99094 Erfurt Tel.: (0361) 6701-0 Fax: (0361) 6701-213 E-Mail: info@prowa-erfurt.de		gezeichnet: CAD
			geprüft:

1			
Nr.	Art der Änderung	Datum	Zeichen



Auftraggeber:		Untferlage: 9,2
Erfurt LANDESHAUPTSTADT THÜRINGEN Stadtverwaltung Tiefbau- und Verkehrsamt Steinplatz 1 99085 Erfurt TEL.: 0361/655-0		Blatt-Nr.: 3
Maßnahmebezeichnung: Stadt Erfurt / OT Gispersleben und OT Kühnhausen Radweg Gisbodusstraße (Radwegausbau zwischen Bauende Anliegerstraße Gisbodusstraße und Anbindung Kühnhäuser Straße)		Landschaftspflegerischer Begleitplan
LT 08 Straßenbau		Unterlagenbezeichnung: Maßnahmenplan
TVA-Objekt-Nr.: 100149	Projekt-Nr.: 130 22 009 - 40	Maßstab: 1 : 500
aufgestellt und geprüft: Erfurt, den:	bestätigt: Erfurt, den:	
Tiefbau- und Verkehrsamt Abteilung Bau	prüfende Stelle / Fachabteilung / Fachamt	



Kompensationsmaßnahme E498 im Karree

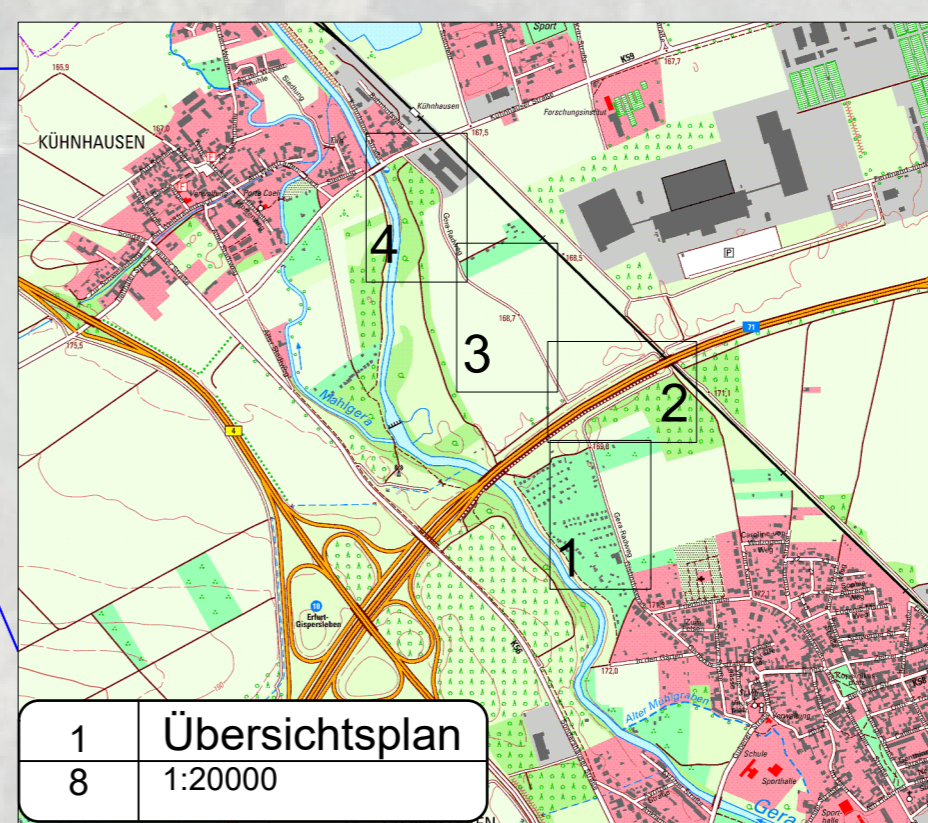
Rastplatz für Radfahrer einordnen.

- S1 Schutzzaun / Vegetationsschutz** gesamt Bauraum
Anlage eines Bauzaunes während der Bauphase zum Schutz der Gehölzbestände und Vegetationsstrukturen.
- V4.1 Schutz Feldhamsterlebensräume** 1+040 bis 1+667
Zum Schutz des Feldhamsters sind die als Lebensräume nachgewiesenen Saumstrukturen westlich des vorhandenen Weges nicht während der Bautätigkeiten zu beanspruchen.
- V2 Gestaltung Beleuchtung** 0+000 bis 0+230
Für die geplante Beleuchtung sind nur Leuchtmittel mit warmweißer Lichtfarbe, unter 2.7000 Kelvin und nach unten gerichteten Lichtquellen zulässig. Dadurch wird der Falleneffekt für Nachtsinsekten und die Störung von Fledermäusen minimiert.
- V3 Zeitliche Beschränkung der Bauausführung (Rodung)** oberer Abschnitt
Zeitliche Beschränkung für die Beseitigung der Gehölzbestände: 1. Oktober bis 28. Februar
- V4 Vegrümmung der potentiell vorkommenden Zaunledechen** 0+400 bis 1+680
Mahd und kurz halten der Grünlandbestände, Beseitigung Habitatstrukturen
- A1.1 A1.2 Gehölzpflanzung und Grünlandansaat** beidseitig des Radweges
Anpflanzung von Gehölzstrukturen und Anlage von Grünlandstrukturen.
- A2 Begrünung Verkehrsinseln und Randstreifen** 0+010 bis 0+230 in Teilabschnitten
Bepflanzung der Verkehrsinseln mit Sträuchern und Begrünung Randstreifen mit Magerrasengräser.

Legende Maßnahmen

- Mischverkehrsfläche
- Rad-/ Gehweg
- Bankett
- Feldzufahrten (Grünland)
- Straßenbegleitgrün
- Maßnahmenfläche
- Schutzzaun
- gesetzlich geschützte Biotope (BNatSchG §30 und ThürNatG § 15)
- Grenze GLB Geraue Kühnhausen
- Grenze Kompensationsmaßnahmen zum Neubau der A71

V5 Belag Verkehrsflächen mit einer hellen Deckschicht versehen gesamt Bauraum
Verringerung Überwärmung, Verbesserung optische Einbindung in das Landschaftsbild



Landschaftspflegerischer Begleitplan

Büro für Garten- und Landschaftsplanung
Kartäuserstraße 59 99084 Erfurt
Tel.: 0361 - 789 26 44
Fax.: 0361 - 789 26 45
Funk: 0177 - 653 39 35

bearb.	15.12.2025	Weber
gez.		CAD
gepr.	14.01.2026	

GENEHMIGUNGSPLANUNG Höhenbezug: DHHN92

Planungsbüro: **INGENIEURBÜRO PROWA**
Beratende Ingenieure

bearbeitet:	Datum	Zeichen
gezeichnet:		Hucke
geprüft:		CAD

Büro Erfurt: Hochheimer Straße 47, 99094 Erfurt
Tel.: (0361) 6701-0 Fax:(0361) 6701-213 E-Mail: info@prowa-erfurt.de

Nr.	Art der Änderung	Datum	Zeichen
1			

Auftraggeber: **Erfurt**
LANDESHAUPTSTADT THÜRINGEN
Stadtverwaltung
Tiefbau- und Verkehrsamt
Steingplatz 1
99085 Erfurt TEL.: 0361/655-0

Untervertrag: 9,2
Blatt-Nr.: 4
Landschaftspflegerischer Begleitplan

Maßnahmenbezeichnung:
Stadt Erfurt / OT Gispersleben und OT Kühnhausen
Radweg Gisbodustraße (Radwegausbau zwischen Bauende Anliegerstraße Gisbodustraße und Anbindung Kühnhäuser Straße)
LT 08 Straßenbau

Unterlagenbezeichnung:
Maßnahmenplan

TVA-Objekt-Nr.: 100149 Projekt-Nr.: 130 22 009 - 40 Maßstab: 1 : 500

aufgestellt und geprüft: Erfurt, den:

bestätigt: Erfurt, den:

Tiefbau- und Verkehrsamt
Abteilung Bau

prüfende Stelle / Fachabteilung / Fachamt