
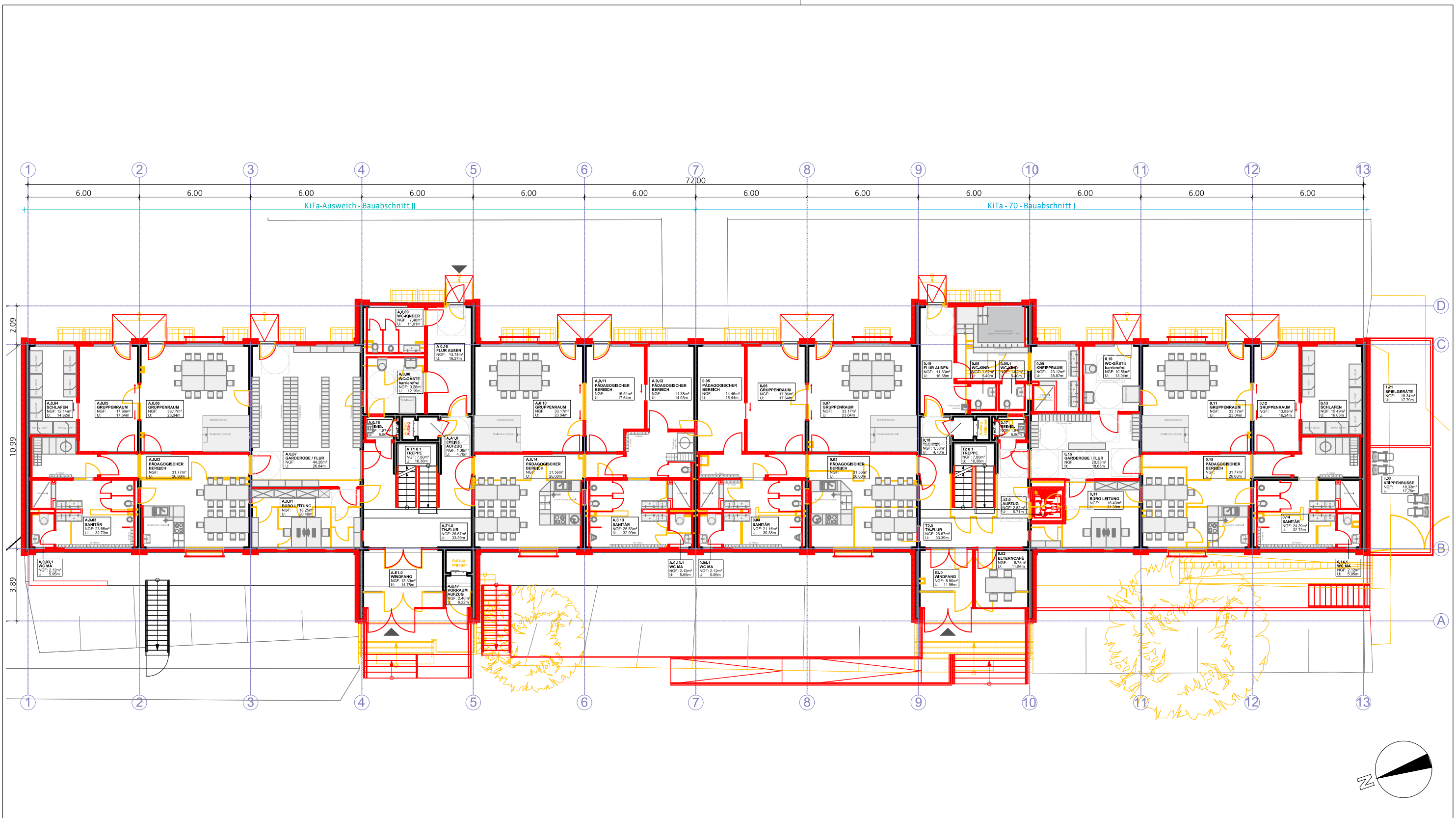

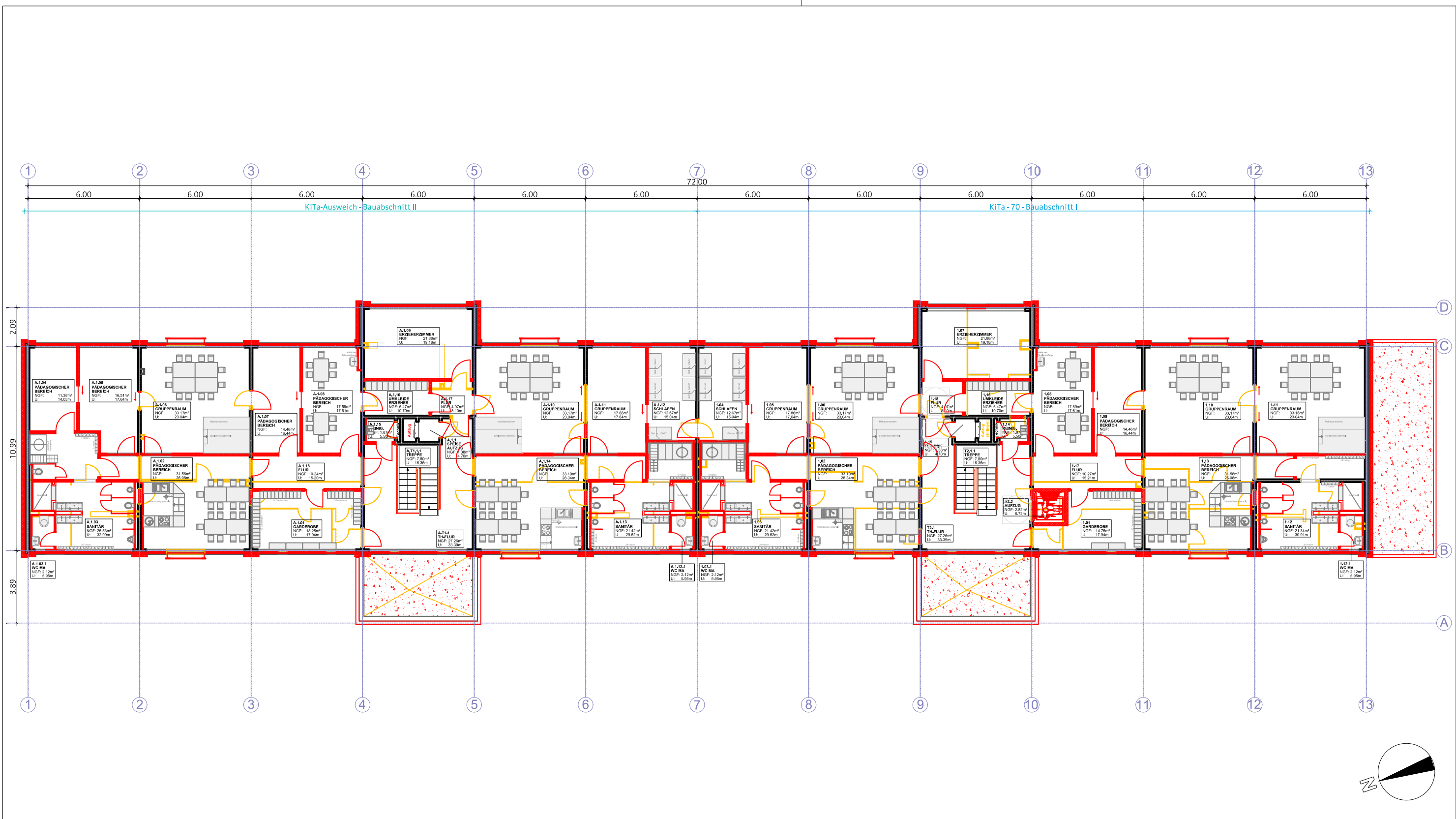



Anlage 7 der Niederschrift

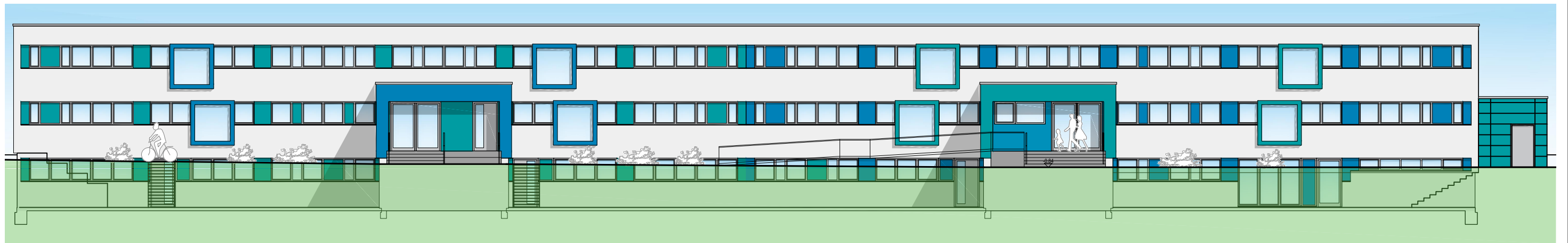
 Stadtverwaltung Erfurt AMT FÜR GEBÄUDEMANAGEMENT Löberwallgraben 19/20, 99096 Erfurt		Maßstab: 1:200 Datum: 06.11.2024 Blattgröße: 297x420
Bearbeiter: L. Sell Zeichner:	Vorhaben. Bezeichnung: Generalsanierung Ausweich- & KiTa 70 Haselnußweg 16 + 18, 99097 Erfurt	Blatt-Nr.: 1
Abt. Technisches Gebäudemanagement SG Entwurf/Planung	Grundriss Untergeschoss Vorentwurf Gesamtobjekt	



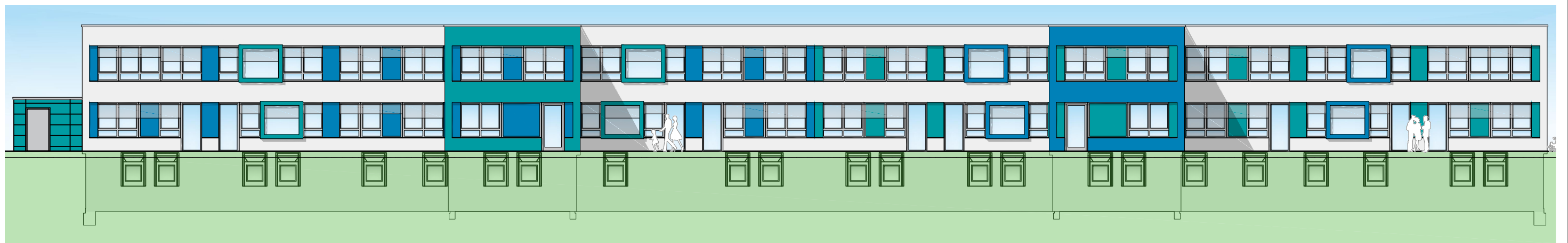
 Stadtverwaltung Erfurt AMT FÜR GEBÄUDEMANAGEMENT Löberwallgraben 19/20, 99096 Erfurt		Maßstab: 1:200 Datum: 06.11.2024 Blattgröße: 297x420
Bearbeiter: L. Sell Zeichner:	Vorhaben. Bezeichnung: Sanierung Ausweich-KiTa & KiTa 70 Haselnußweg 16 + 18, 99097 Erfurt	Blatt-Nr.: 2
Abt. Technisches Gebäudemanagement SG Entwurf/Planung	Grundriss Erdgeschoss Vorentwurf Gesamtobjekt	



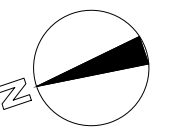
 Stadtverwaltung Erfurt AMT FÜR GEBÄUDEMANAGEMENT Löberwallgraben 19/20, 99096 Erfurt		Maßstab: 1:200 Datum: 06.11.2024 Blattgröße: 297x420
Bearbeiter: L. Sell	Vorhaben. Bezeichnung: Generalsanierung Ausweich- & KiTa 70 Haselnußweg 16 + 18, 99097 Erfurt	Blatt-Nr.: 3
Zeichner: (Empty)	Abt. Technisches Gebäudemanagement SG Entwurf/Planung	Grundriss Obergeschoss Vorentwurf Gesamtobjekt



Ansicht Nordwest

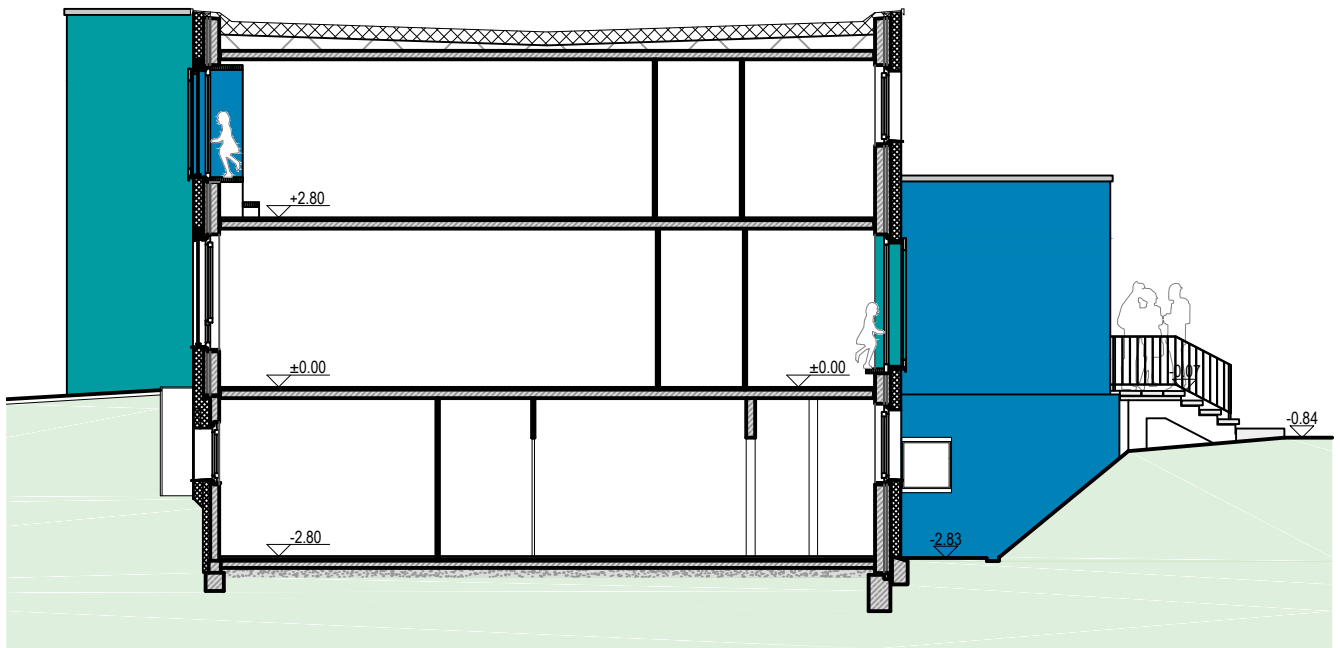


Ansicht Südost



Stadtverwaltung Erfurt
 AMT FÜR GEBÄUDEMANAGEMENT
 Löberwallgraben 19/20. 99096 Erfurt

Bearbeiter:	Vorhaben. Bezeichnung:	Maßstab:
L. Sell	Generalsanierung Ausweich- & KiTa 70	1:200
Zeichner:	Haselnußweg 16 + 18, 99097 Erfurt	Datum: 06.11.2024
		Blattgröße:
		297x420
Abt. Technisches Gebäudemanagement	Ansicht Nordwest + Südost	Blatt-Nr.:
SG Entwurf/Planung	Vorentwurf Gesamtobjekt	4



Stadtverwaltung Erfurt
 AMT FÜR GEBÄUDEMANAGEMENT
 Löberwallgraben 19/20. 99096 Erfurt

Bearbeiter:	Vorhaben. Bezeichnung:	Maßstab:
L. Sell	Generalsanierung Ausweich- & KiTa 70 Haselnußweg 16 + 18, 99097 Erfurt	ohne
Zeichner:		Datum: 06.11.2024
Abt. Technisches Gebäudemanagement	Schnitt Vorentwurf Gesamtobjekt	Blattgröße: 297x420
SG Entwurf/Planung		Blatt-Nr.: 5