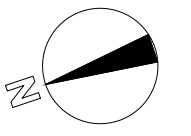
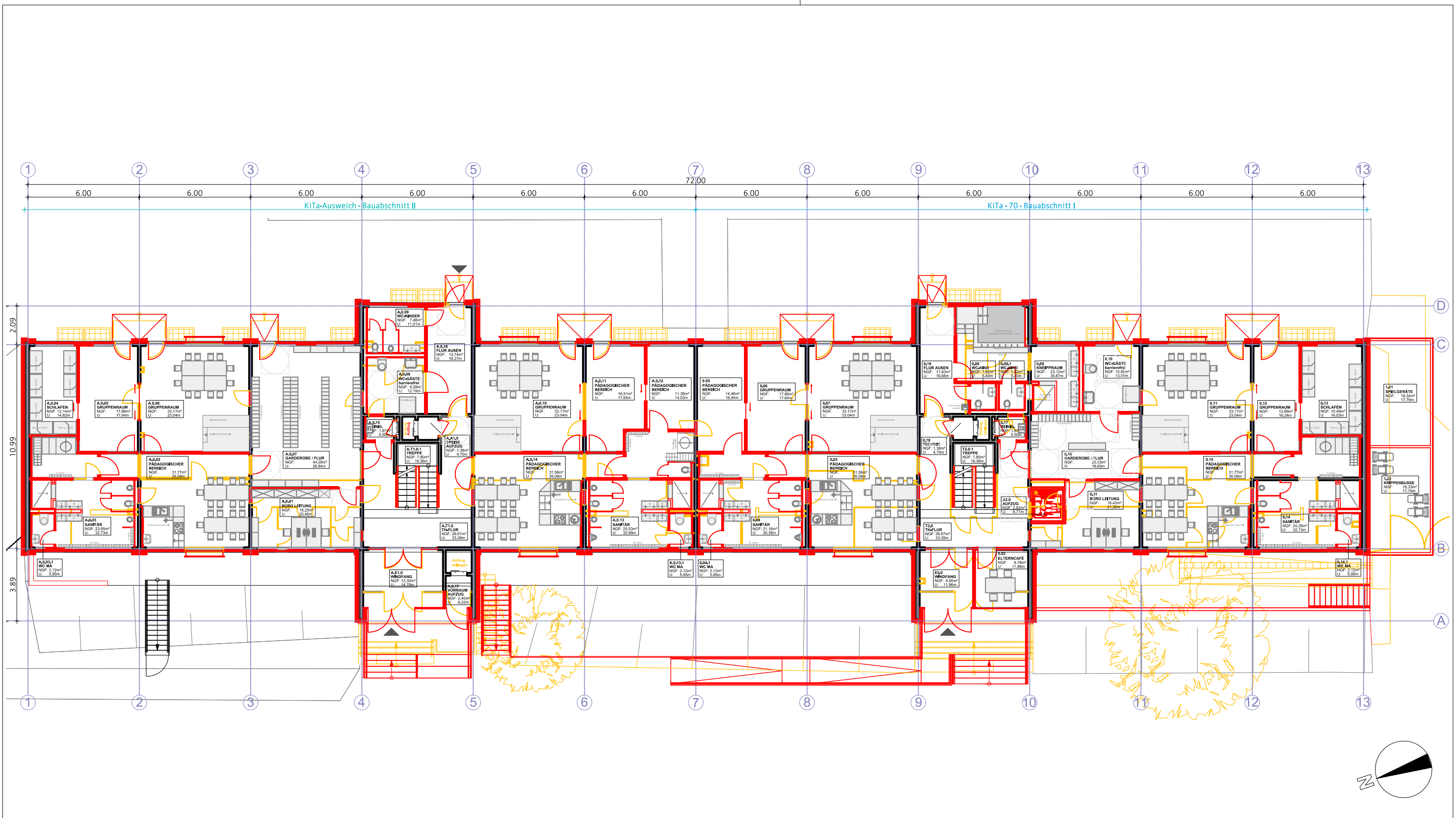

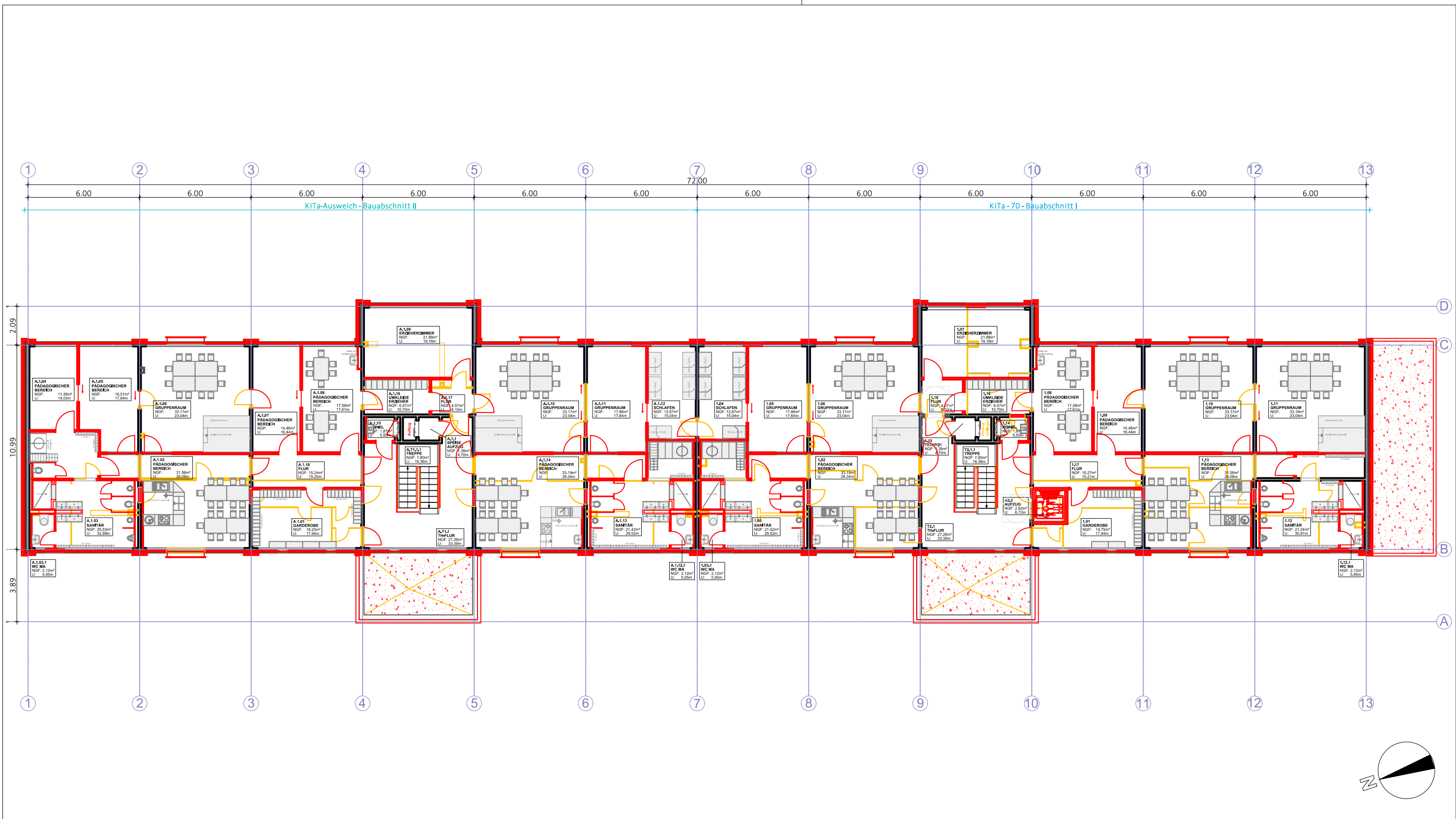

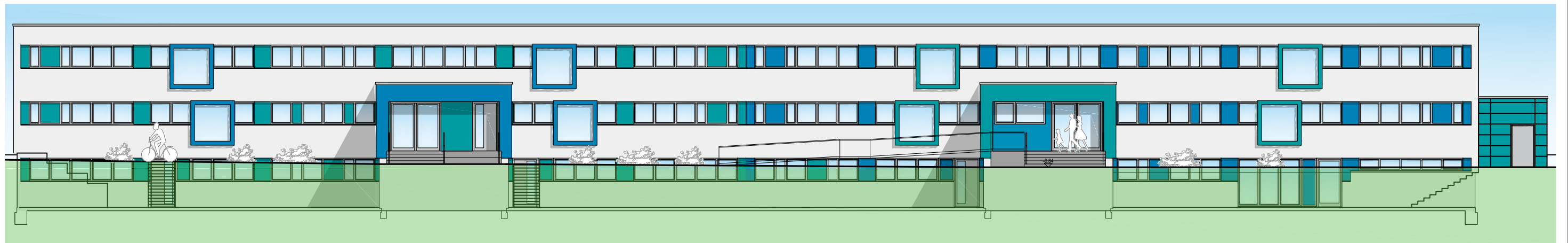
 Stadtverwaltung Erfurt AMT FÜR GEBÄUDEMANAGEMENT Löberwallgraben 19/20, 99096 Erfurt		Maßstab: 1:200 Datum: 06.11.2024 Blattgröße: 297x420
Bearbeiter: L. Sell Zeichner:	Vorhaben. Bezeichnung: Generalsanierung Ausweich- & KiTa 70 Haselnußweg 16 + 18, 99097 Erfurt	Blatt-Nr.: 1
Abt. Technisches Gebäudemanagement SG Entwurf/Planung	Grundriss Untergeschoss Vorentwurf Gesamtobjekt	



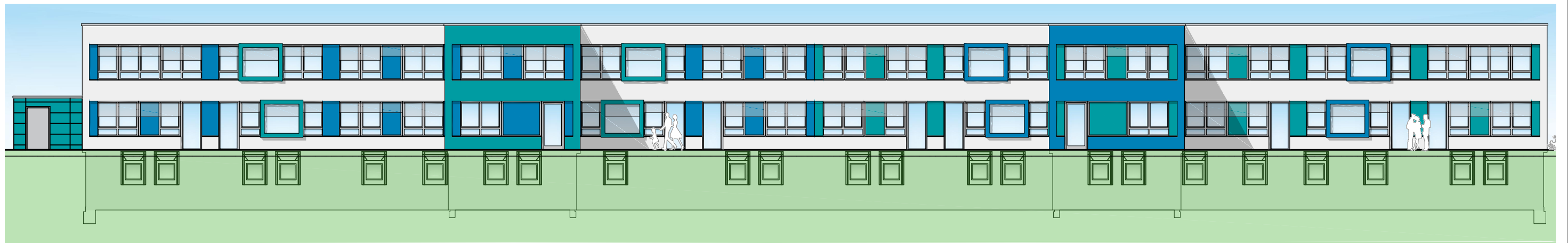
 Stadtverwaltung Erfurt AMT FÜR GEBÄUDEMANAGEMENT Löberwallgraben 19/20, 99096 Erfurt		Maßstab: 1:200 Datum: 06.11.2024 Blattgröße: 297x420
Bearbeiter: L. Sell Zeichner:	Vorhaben, Bezeichnung: Sanierung Ausweich-KiTa & KiTa 70 Haselnußweg 16 + 18, 99097 Erfurt	Blatt-Nr.: 2
Abt. Technisches Gebäudemanagement SG Entwurf/Planung	Grundriss Erdgeschoss Vorentwurf Gesamtobjekt	



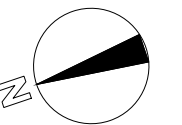
 Stadtverwaltung Erfurt AMT FÜR GEBÄUDEMANAGEMENT Löberwallgraben 19/20, 99096 Erfurt		Maßstab: 1:200 Datum: 06.11.2024 Blattgröße: 297x420
Bearbeiter: L. Sell	Vorhaben. Bezeichnung: Generalsanierung Ausweich- & KiTa 70 Haselnußweg 16 + 18, 99097 Erfurt	Blatt-Nr.: 3
Zeichner:	Abt. Technisches Gebäudemanagement SG Entwurf/Planung	Grundriss Obergeschoss Vorentwurf Gesamtobjekt



Ansicht Nordwest



Ansicht Südost



Stadtverwaltung Erfurt
 AMT FÜR GEBÄUDEMANAGEMENT
 Löberwallgraben 19/20. 99096 Erfurt

Bearbeiter:

L. Sell

Zeichner:

Vorhaben. Bezeichnung:

Generalsanierung Ausweich- & KiTa 70
 Haselnußweg 16 + 18, 99097 Erfurt

Maßstab: 1:200

Datum: 06.11.2024

Blattgröße:

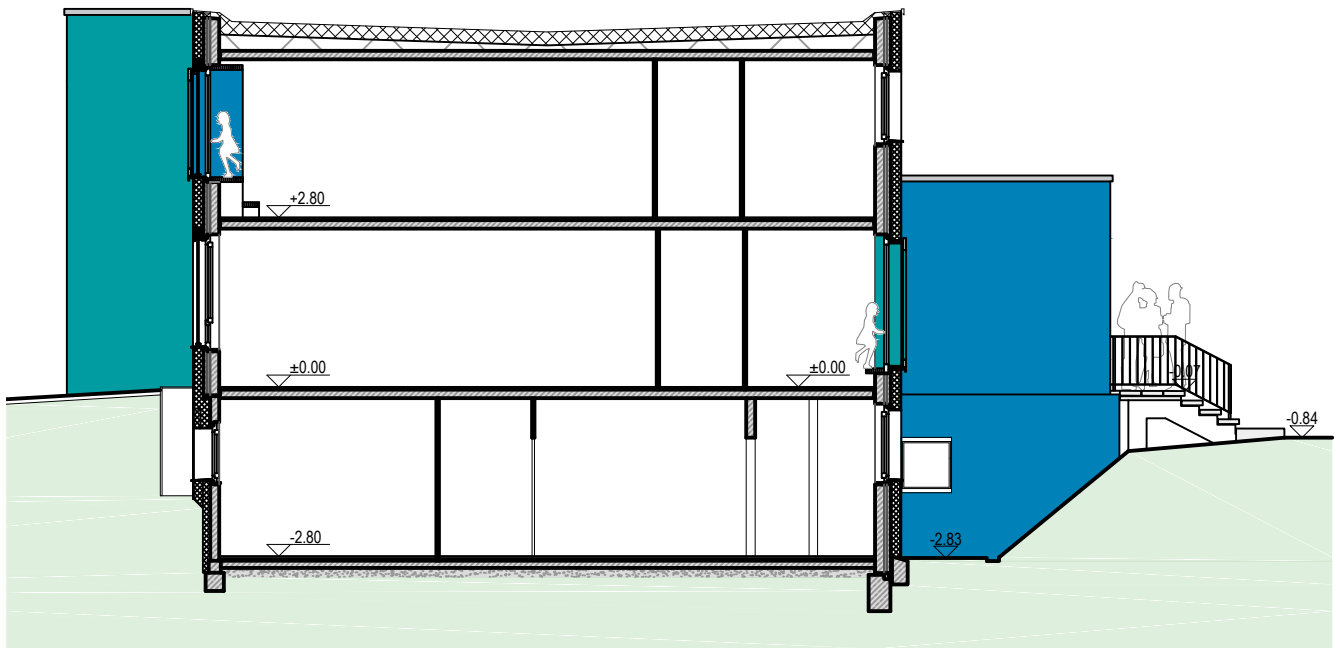
297x420

Abt. Technisches
 Gebäudemanagement
 SG Entwurf/Planung

Ansicht Nordwest + Südost
 Vorentwurf Gesamtobjekt

Blatt-Nr.:

4



Stadtverwaltung Erfurt
 AMT FÜR GEBÄUDEMANAGEMENT
 Löberwallgraben 19/20. 99096 Erfurt

Bearbeiter:	Vorhaben. Bezeichnung:	Maßstab:
L. Sell	Generalsanierung Ausweich- & KiTa 70 Haselnußweg 16 + 18, 99097 Erfurt	ohne
Zeichner:		Datum: 06.11.2024
Abt. Technisches Gebäudemanagement	Schnitt Vorentwurf Gesamtobjekt	Blattgröße: 297x420
SG Entwurf/Planung		Blatt-Nr.: 5