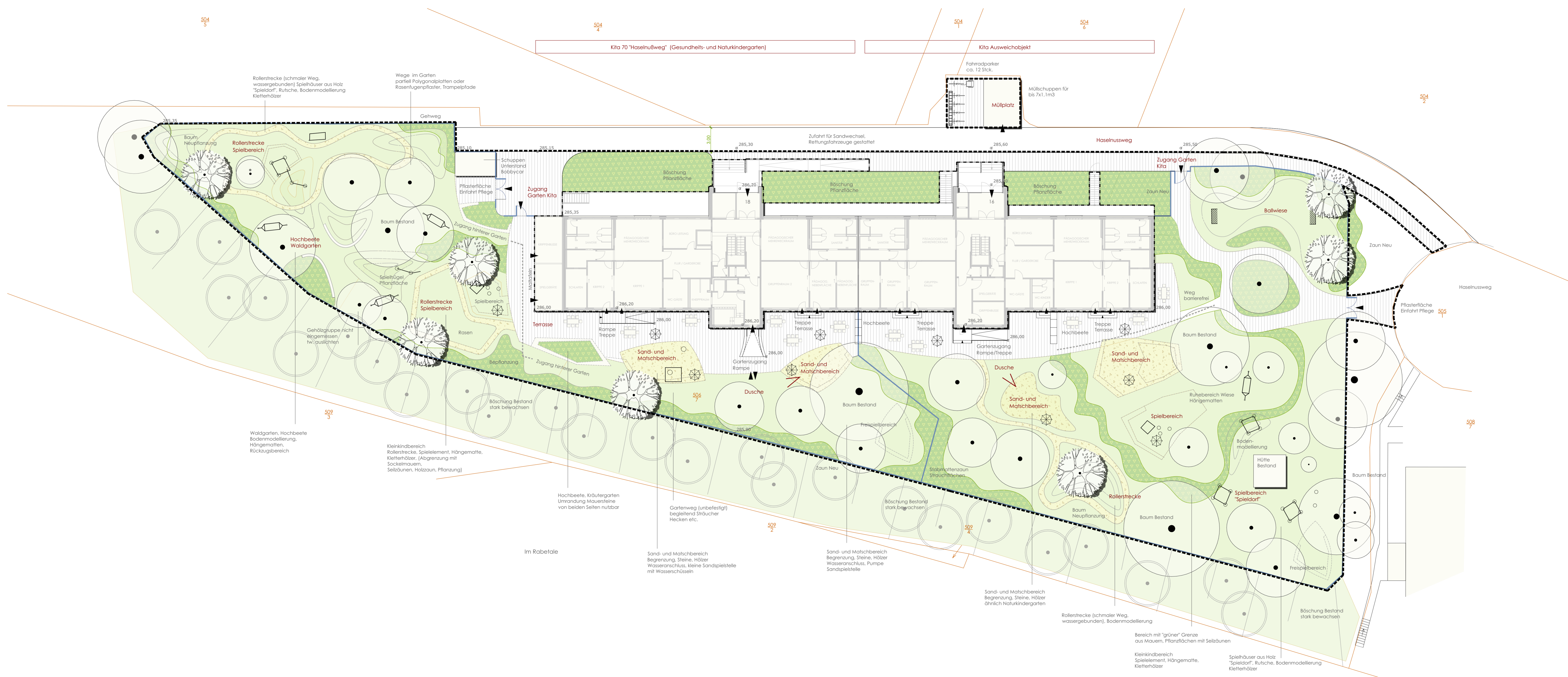


# UMGESTALTUNG FREIFLÄCHEN KITA "HASELNUSSWEG" UND AUSWEICH KITA, ERFURT MELCHENDORF

KONZEPTSTUDIE | VORENTWURF



**Legende**

- Bearbeitungsbereich Freianlagen
- Grenze, Maßnahme Hochbau
- 448 Flurstücke
- ▭ Gebäude
- ▨ befestigte Flächen
- ▨ Sand- und Fallschutzbereiche Wegedecken
- ▨ Rosen- und Wiesenflächen offene Bodenflächen
- ▨ Pflanzflächen
- Baum Bestand im Plangebiet
- ⊙ Baum Neupflanzung im Plangebiet
- ▭ Zaun Neubau (Stabmatte, Holz- oder Seilzaun interne Bereiche)
- ⊞ Spielflächen (symbolische Darstellung)
- ⊞ Sonnenschutz (Schirme, Segel) (symbolische Darstellung)

UMGESTALTUNG FREIFLÄCHEN KITA "HASELNUSSWEG" UND AUSWEICH-KITA ERFURT, MELCHENDORF

Projekt

GEMARKUNG MELCHENDORF, FLUR 4, FLURST. 506/7

Grundstück

Bauherr: Landeshauptstadt Erfurt, Stadtverwaltung Erfurt, Fischmarkt 1, 99084 Erfurt

Entwurfsvorfaller: atelier freiraum, Lisztstraße 2a, 99423 Weimar, Mobil +49 177 2472018, info@freiraumatelier.de

KONZEPTSTUDIE | VORENTWURF

Planungsphase

ÜBERSICHTSPLAN 02.01.01

Planinhalt Plannummer

A. Wenzel-Schlicht 24.10.2024

gezeichnet Planstand

1:200 A1 (Übergröße)

Maßstab Plangröße