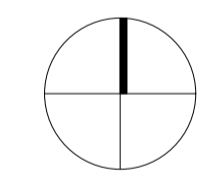
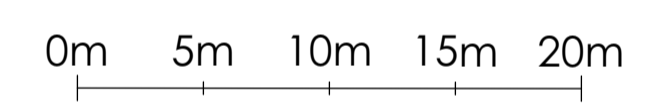


Feuerwehrschema 1:1000

- LEGENDE**
- III Geschossigkeit
 - ▼ Eingänge
 - ▼ Einfahrten
 - Wasserelement
 - Baum Bestand
 - Baum neu
 - ▬ Hecken
 - ▬ Mauern
 - Spielflächen
 - halböffentliche Grünflächen
 - private Grünflächen
 - ▨ Feuerwehrfahrwege, Ökopflaster mit Rasenfugen
 - ▬ Feuerwehraufstellflächen
 - ▨ Fahrspur Feuerwehr
 - ▨ mit Tragleiter anleierbar
 - ▬ Fahrwege, Plätze befestigt
 - ▬ Terrassen
 - ▨ Gemeinschaftsgartenfläche
 - ▨ Retentionsbereiche
 - ▬ Bänke
 - ▨ Fahrradaufstellflächen
 - ▨ Photovoltaik/Solar auf Gründach
 - ▬ Geltungsbereich Vorhaben- und Erschließungsplan
 - ▬ Geltungsbereich vorhabensbezogener Bebauungsplan
 - ▬ Aussengrenze Tiefgarage



Die Übereinstimmung des textlichen und zeichnerischen Inhalts dieses Vorhaben- und Erschließungsplanes mit dem Willen der Landeshauptstadt Erfurt sowie die Erhaltung des gesetzlich vorgeschriebenen Verfahrens zur Aufstellung des vorhabensbezogenen Bebauungsplanes werden bekundet.

Erfurt, den **Ausfertigung**

Landeshauptstadt Erfurt
A. Horn
Oberbürgermeister

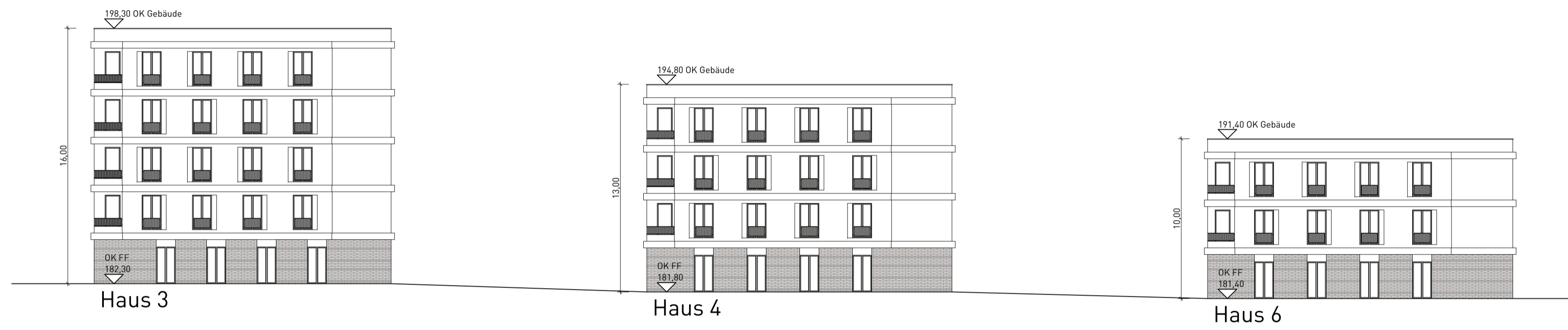
Vorhaben- und Erschließungsplan zum
vorhabensbezogenen Bebauungsplan
"Wohnanlage Talliner Straße" MOP695
V/E-Plan, Lageplan

Teil 1 von 2

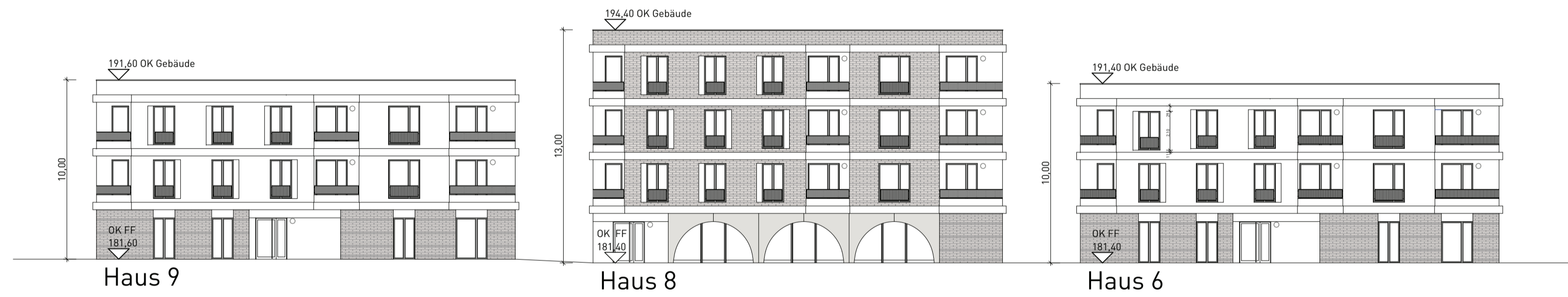
Lage- und Freiflächenplan 1:500



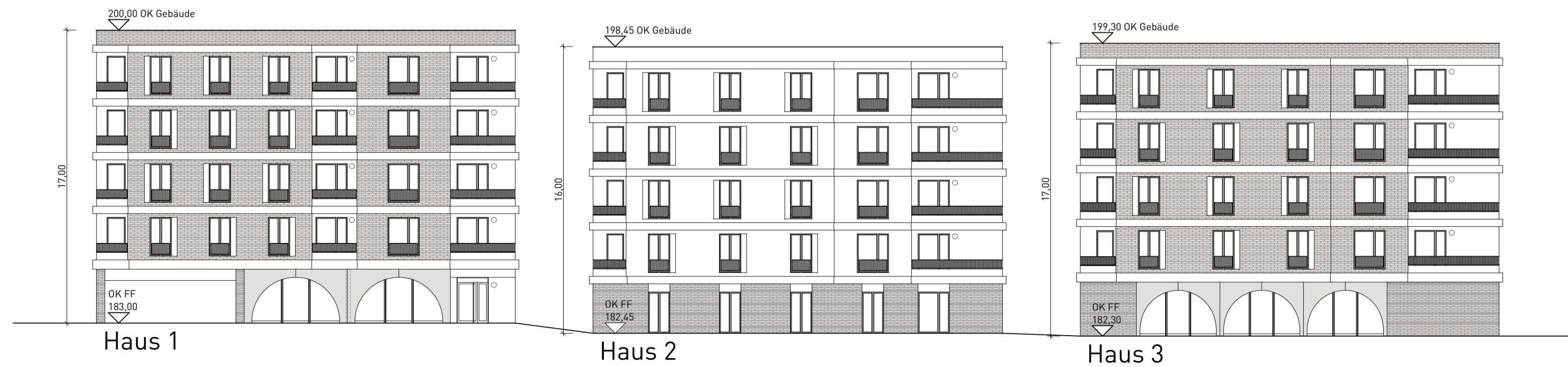
Ansicht von Quartiersgasse A-A



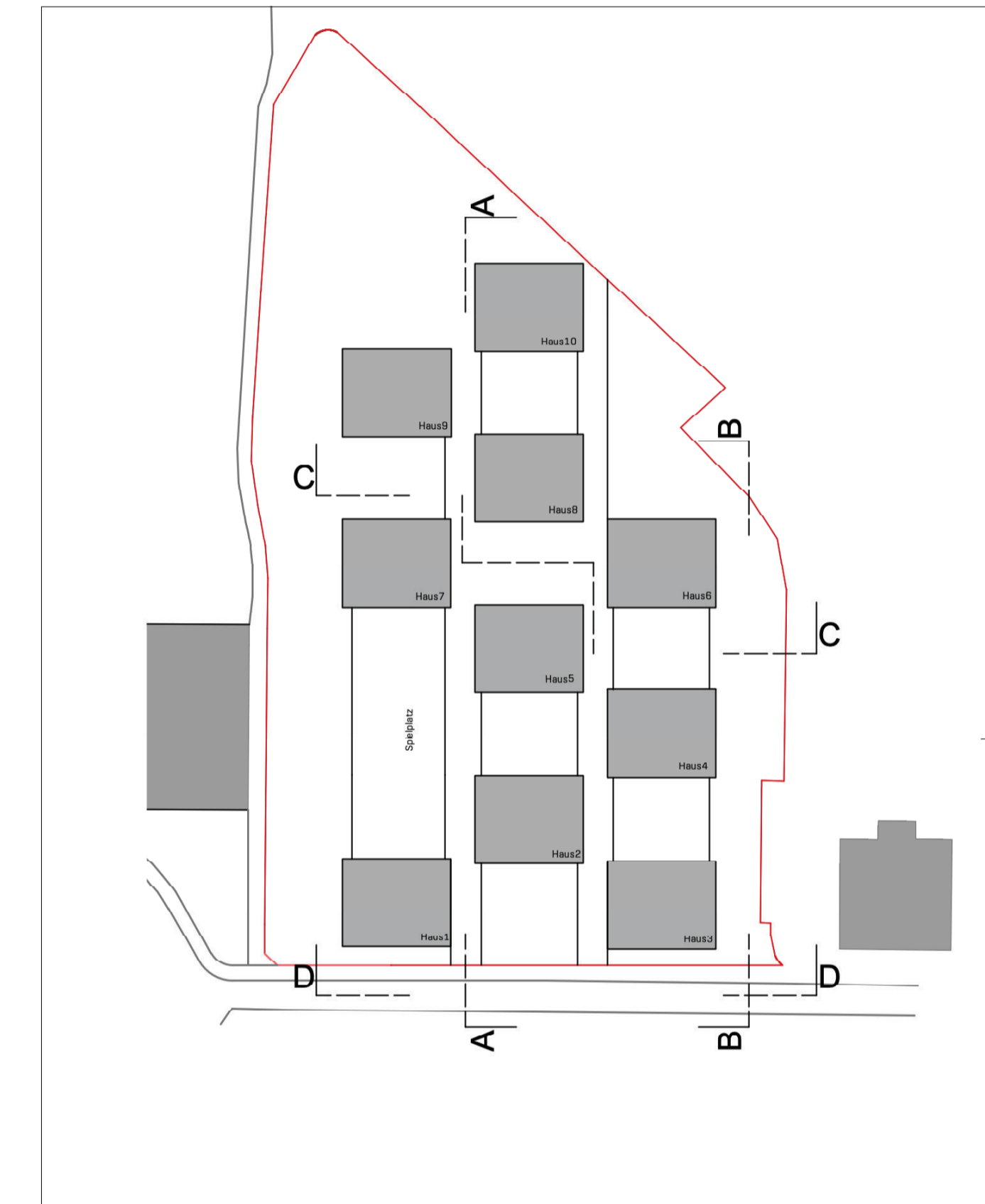
Ansicht vom Park aus B-B



Ansicht C-C



Ansicht Tallinner Str. D-D



Die Übereinstimmung des textlichen und zeichnerischen Inhalts dieses Vorhaben- und Erschließungsplanes mit dem Willen der Landeshauptstadt Erfurt sowie die Erhaltung des gesetzlich vorgeschriebenen Verfahrens zur Aufstellung des vorhabenbezogenen Bebauungsplanes werden bekundet.

Erfurt, den Ausfertigung
Landeshauptstadt Erfurt
A. Horn
Oberbürgermeister

Vorhaben- und Erschließungsplan zum
vorhabenbezogenen Bebauungsplan
"Wohnanlage Talliner Straße" MOP695
V/E-Plan, Ansichten

Teil 2 von 2

Masstab: 1:200

Datum: 04.09.2024

Nachdruck oder Vervielfältigung verboten