

ANLAGE 3



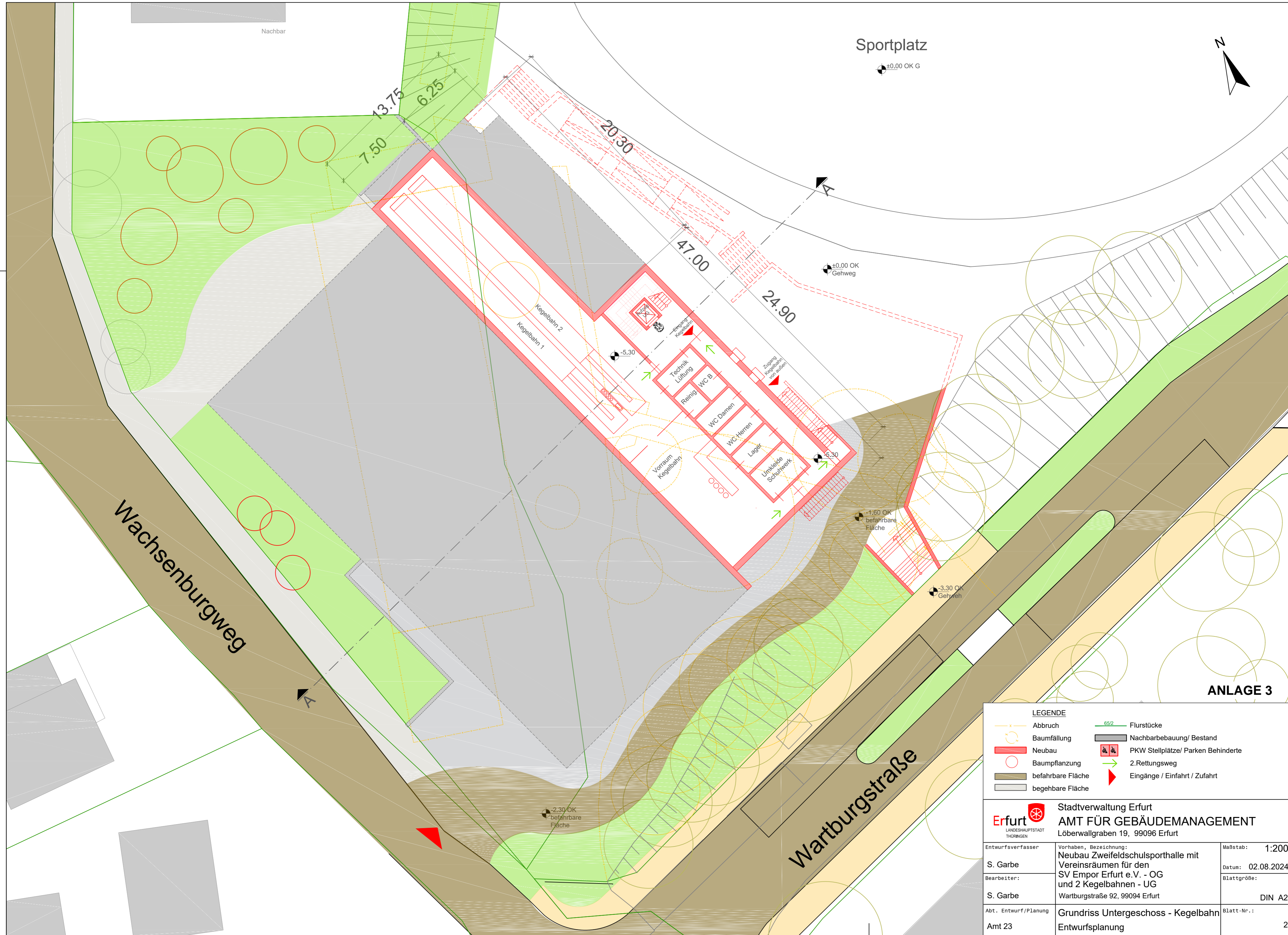
Stadtverwaltung Erfurt
AMT FÜR GEBÄUDEMANAGEMENT
 Löberwallgraben 19, 99096 Erfurt

Entwurfsverfasser	Vorhaben, Bezeichnung: Neubau Zweifeldschulsporthalle mit Vereinsräumen für den SV Empor Erfurt e.V. - OG und 2 Kegelbahnen - UG	Maßstab: 1:750
S. Garbe		Datum: 02.08.2024
Bearbeiter:	Wartburgstraße 92, 99094 Erfurt	Blattgröße:
S. Garbe		DIN A3
Abt. Entwurf/Planung	Lageplan Entwurfsplanung	Blatt-Nr.:
Amt 23		1

LEGENDE

- Abbruch
- Neubau
- Anzahl Geschosse
- Flurstücke
- Nachbarbebauung/ Bestand
- Abstandsflächen

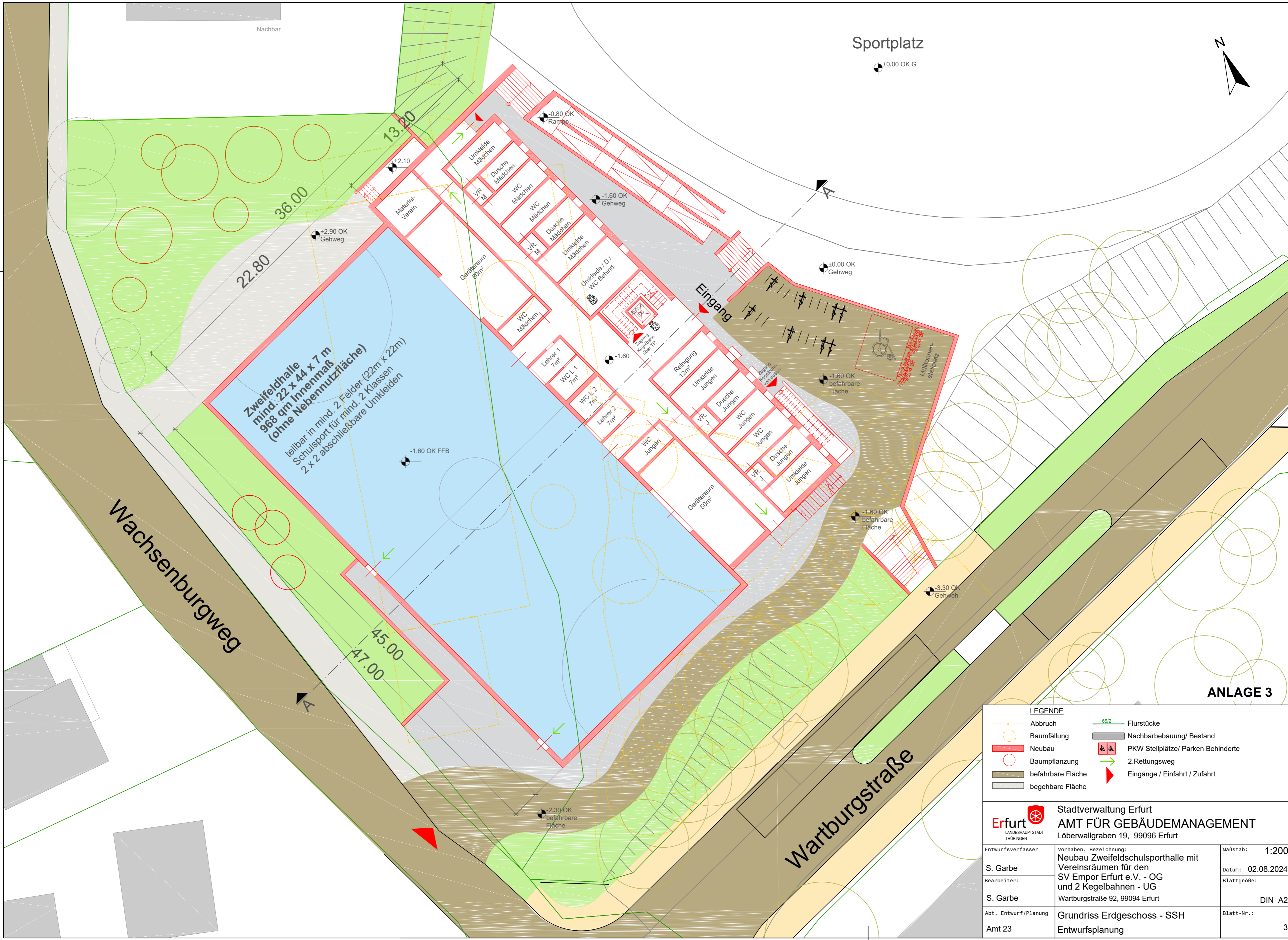




LEGENDE

	Abbruch		Flurstücke
	Baumfällung		Nachbarbebauung/ Bestand
	Neubau		PKW Stellplätze/ Parken Behinderte
	Baumpflanzung		2. Rettungsweg
	befahrbare Fläche		Eingänge / Einfahrt / Zufahrt
	begehbbare Fläche		

Stadtverwaltung Erfurt AMT FÜR GEBÄUDEMANAGEMENT Löberwallgraben 19, 99096 Erfurt		Maßstab: 1:200 Datum: 02.08.2024 Blattgröße: DIN A2
Entwurfsverfasser: S. Garbe	Vorhaben, Bezeichnung: Neubau Zweifeldschulsporthalle mit Vereinsräumen für den SV Empor Erfurt e.V. - OG und 2 Kegelbahnen - UG Wartburgstraße 92, 99094 Erfurt	Blatt-Nr.: 2
Bearbeiter: S. Garbe	Grundriss Untergeschoss - Kegelbahn Entwurfsplanung	
Abt. Entwurf/Planung Amt 23		



Zweifelhalle
 mind. 22 x 44 x 7 m
 968 qm Innenmaß
 (ohne Nebennutzfläche)
 teilbar in mind. 2 Felder (22m x 22m)
 Schulsport für mind. 2 Klassen
 2 x 2 abschließbare Umkleiden

- LEGENDE**
- Abbruch
 - Baumfällung
 - Neubau
 - Baumpflanzung
 - befahrbare Fläche
 - begehbbare Fläche
 - 65/2 Flurstücke
 - Nachbarbebauung/ Bestand
 - PKW Stellplätze/ Parken Behinderte
 - 2 Rettungsweg
 - ▶ Eingänge / Einfahrt / Zufahrt

Stadtverwaltung Erfurt AMT FÜR GEBÄUDEMANAGEMENT Löberwallgraben 19, 99096 Erfurt		
Entwurfsverfasser:	Vorhaben, Bezeichnung: Neubau Zweifeldschulsporthalle mit Vereinsräumen für den SV Empor Erfurt e.V. - OG und 2 Kegelbahnen - UG	Maßstab: 1:200
S. Garbe		Datum: 02.08.2024
Bearbeiter:		Blattgröße:
S. Garbe	Wartburgstraße 92, 99094 Erfurt	DIN A2
Abt. Entwurf/Planung	Grundriss Erdgeschoss - SSH	Blatt-Nr.:
Amt 23	Entwurfsplanung	3

ANLAGE 3

Nachbar

Sportplatz

±0.00 OK G



36.00
22.80

Zweifelhalle
mind. 22 x 44 x 7 m
968 qm Innenmaß
(ohne Nebennutzfläche)
teilbar in mind. 2 Felder (22m x 22m)
Schulsport für mind. 2 Klassen
2 x 2 abschließbare Umkleiden

Wachsenburgweg

45.00
47.00

Wartburgstraße

ANLAGE 3

LEGENDE

- Abbruch
- Baumfällung
- Neubau
- Baumpflanzung
- befahrbare Fläche
- begehbbare Fläche
- Flurstücke
- Nachbarbebauung/ Bestand
- PKW Stellplätze/ Parken Behinderte
- 2. Rettungsweg
- Eingänge / Einfahrt / Zufahrt

Stadtverwaltung Erfurt AMT FÜR GEBÄUDEMANAGEMENT Löberwallgraben 19, 99096 Erfurt		Maßstab: 1:200
Entwurfsverfasser:	Vorhaben, Bezeichnung: Neubau Zweifeldschulsportthalle mit Vereinsräumen für den SV Empor Erfurt e.V. - OG und 2 Kegelhallen - UG	Datum: 02.08.2024
S. Garbe		Blattgröße:
Bearbeiter:	Wartburgstraße 92, 99094 Erfurt	DIN A2
S. Garbe		Blatt-Nr.:
Abt. Entwurf/Planung	Grundriss Obergeschoss - Verein	4
Amt 23	Entwurfsplanung	

-0.80 OK
Rampe

-1.60 OK
Gehweg

±0.00 OK
Gehweg

+2.10 OK
FFB

-1.60 OK
befahrbare Fläche

-1.60 OK
FFB

-1.60 OK
befahrbare Fläche

-3.30 OK
Gehweg

-2.30 OK
befahrbare Fläche

Umkleide Frauen

Dusche Frauen

VR. F

WC Frauen

WC Frauen

Dusche Frauen

VR. F

Umkleide Frauen

Umkleide / D / WC Behind.

Trainer 1; WC / D

WC F

Reinigung 12m²

Umkleide Männer

VR. M

Dusche Männer

WC Männer

WC Männer

Dusche Männer

VR. M

Umkleide Männer

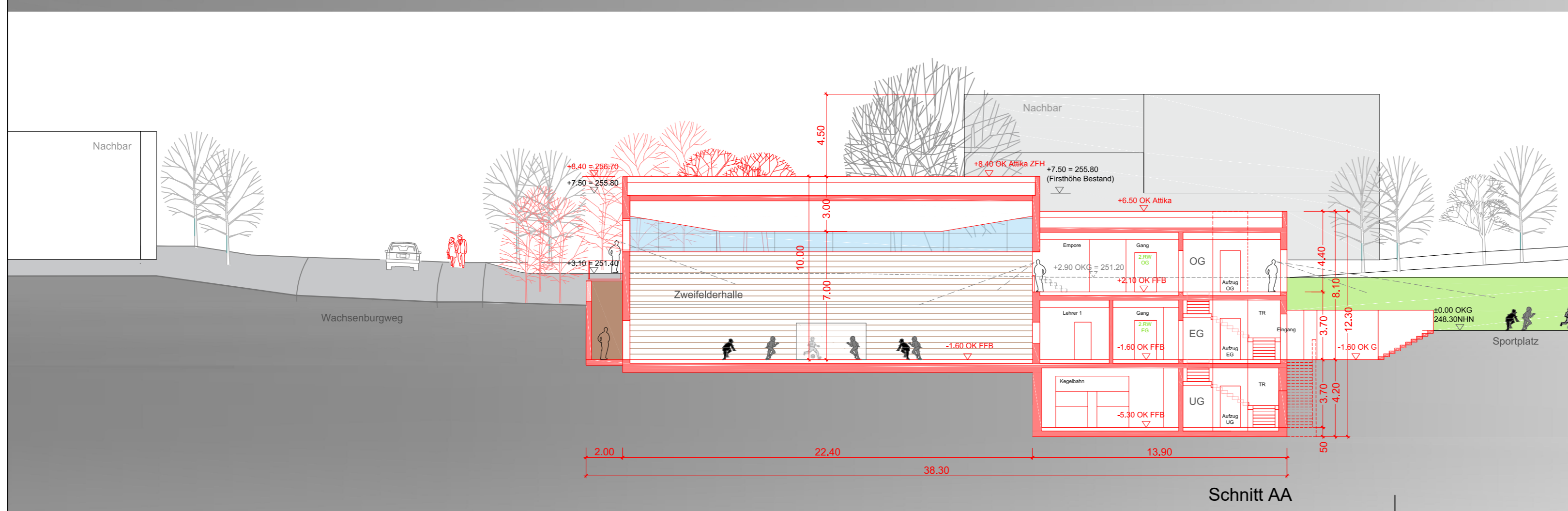
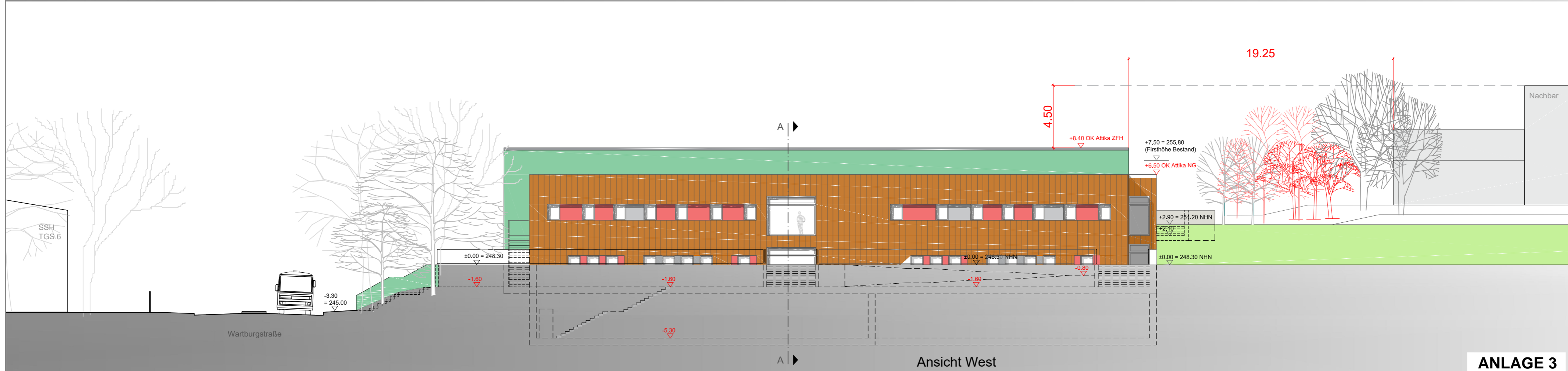
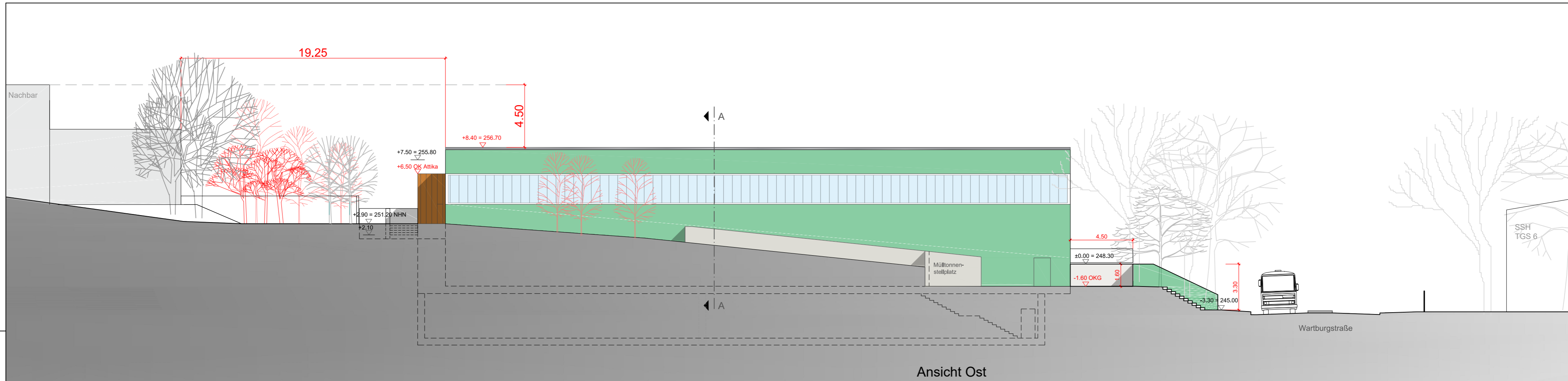
Vereinsraum

WC M

Fahrradstellplätze

Multifunktionsstellplatz

Zufahrt
Vorgelassen
von außen



LEGENDE

- Abbruch
- Baumfällung
- Neubau
- Baumpflanzung
- 65/2 Flurstücke
- Nachbarbebauung/ Bestand
- PKW Stellplätze/ Parken Behinderte
- 2. Rettungsweg

Zweifelderhalle

Verein

Schule

Kegelbahn

Erfurt
LANDESHAUPTSTADT THÜRINGEN

Stadtverwaltung Erfurt
AMT FÜR GEBÄUDEMANAGEMENT
Löberwallgraben 19, 99096 Erfurt

Entwurfsverfasser	Vorhaben, Bezeichnung: Neubau Zweifeldschulsporthalle mit Vereinsräumen für den SV Empor Erfurt e.V. - OG und 2 Kegelbahnen - UG	Maßstab:	1:200
S. Garbe		Datum:	02.08.2024
Bearbeiter:		Blattgröße:	
S. Garbe			DIN A2
Abt. Entwurf/Planung	Ansichten - Schnitt AA	Blatt-Nr.:	
Amt 23	Entwurfsplanung		5