








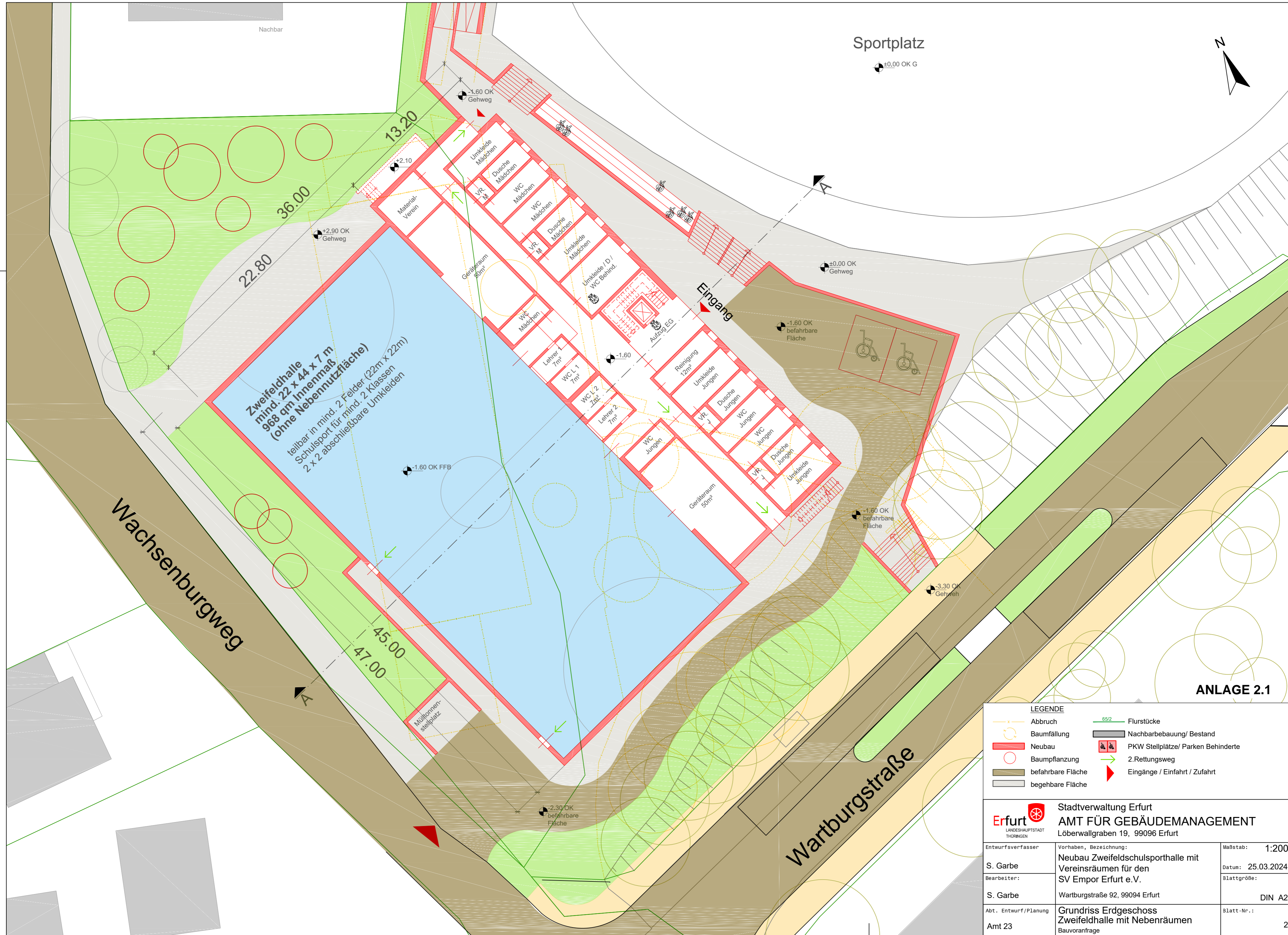
ANLAGE 2.1

 Stadtverwaltung Erfurt AMT FÜR GEBÄUDEMANAGEMENT Löberwallgraben 19, 99096 Erfurt		Maßstab: 1:750 Datum: 25.03.2024 Blattgröße:
Entwurfsverfasser: S. Garbe	Vorhaben, Bezeichnung: Neubau Zweifeldschulsporthalle mit Vereinsräumen für den SV Empor Erfurt e.V.	Blatt-Nr.:
Bearbeiter: S. Garbe	Wartburgstraße 92, 99094 Erfurt	DIN A3
Abt. Entwurf/Planung Amt 23	Lageplan Bauvoranfrage	1

LEGENDE

-  Abbruch
-  Neubau
-  Anzahl Geschosse
-  Flurstücke
-  Nachbarbebauung/ Bestand
-  Abstandsflächen

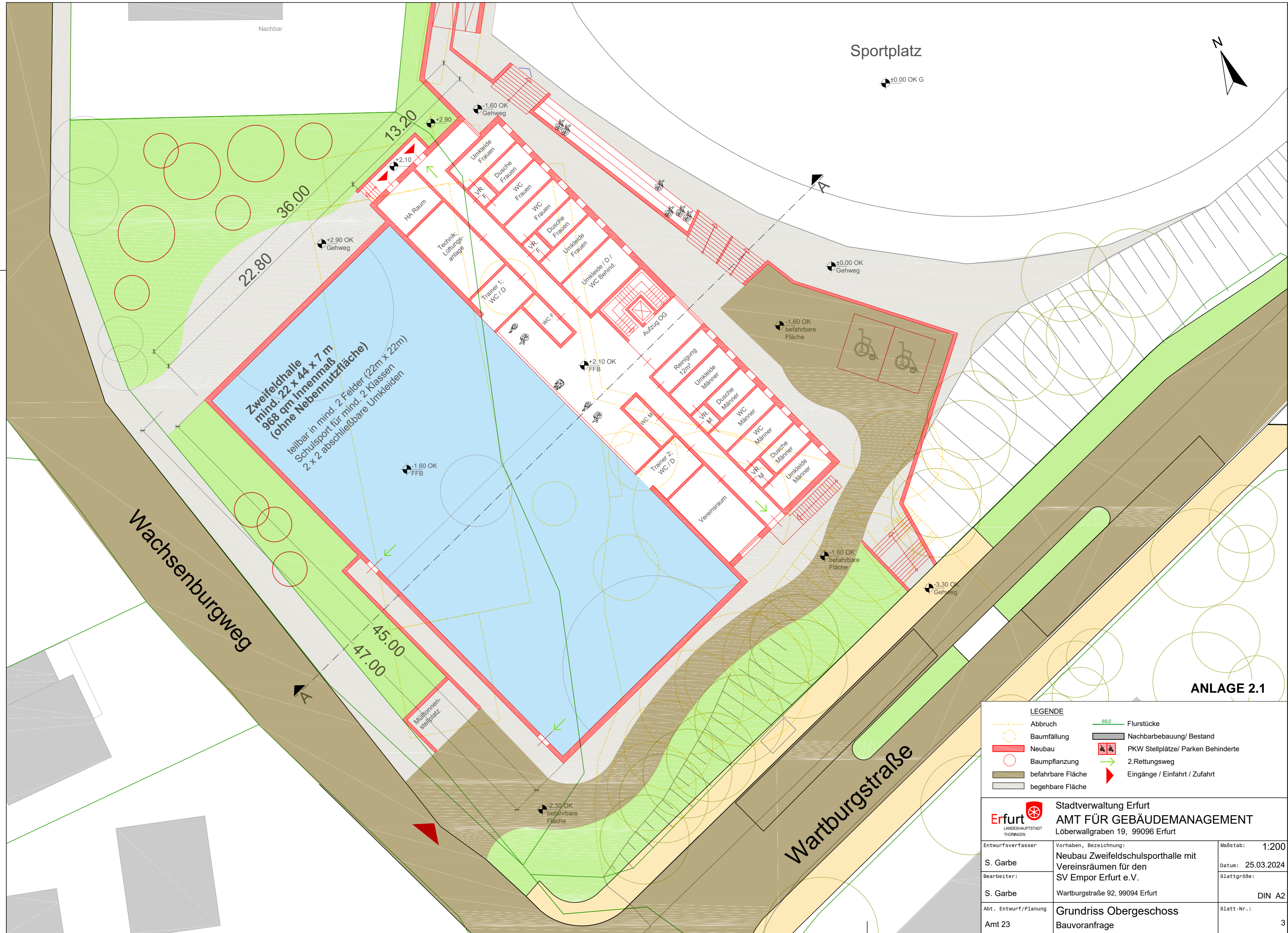




ANLAGE 2.1

LEGENDE	
	Abbruch
	Baumfällung
	Neubau
	Baumpflanzung
	befahrbare Fläche
	begehbare Fläche
	Flurstücke 65/2
	Nachbarbebauung/ Bestand
	PKW Stellplätze/ Parken Behinderte
	2. Rettungsweg
	Eingänge / Einfahrt / Zufahrt

Stadtverwaltung Erfurt AMT FÜR GEBÄUDEMANAGEMENT Löberwallgraben 19, 99096 Erfurt		Maßstab: 1:200 Datum: 25.03.2024 Blattgröße: DIN A2 Blatt-Nr.: 2
Entwurfsverfasser: S. Garbe Bearbeiter: S. Garbe Abt. Entwurf/Planung: Amt 23	Vorhaben, Bezeichnung: Neubau Zweifeldschulsporthalle mit Vereinsräumen für den SV Empor Erfurt e.V. Wartburgstraße 92, 99094 Erfurt Grundriss Erdgeschoss Zweifelhalle mit Nebenräumen Bauvoranfrage	

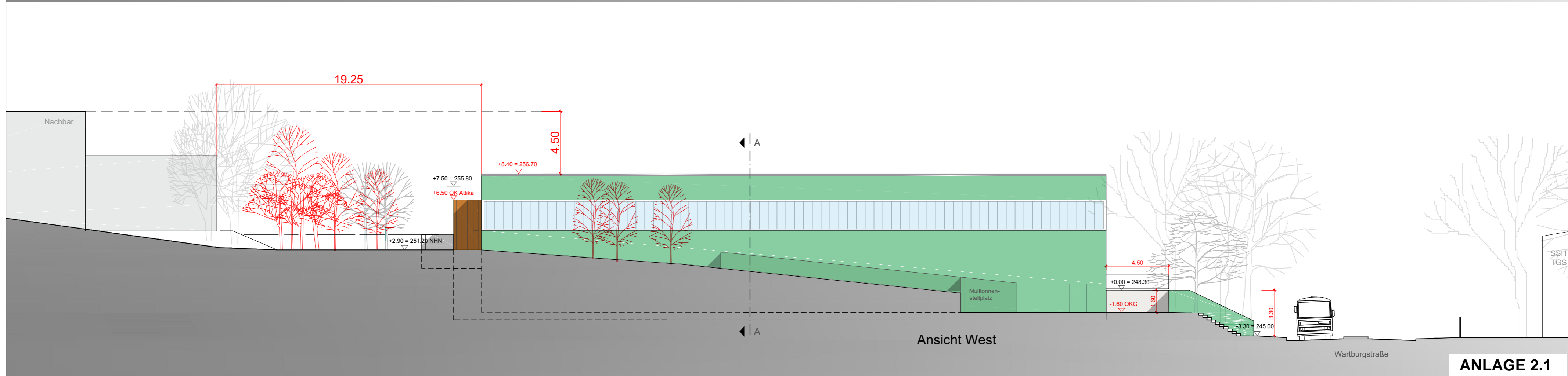
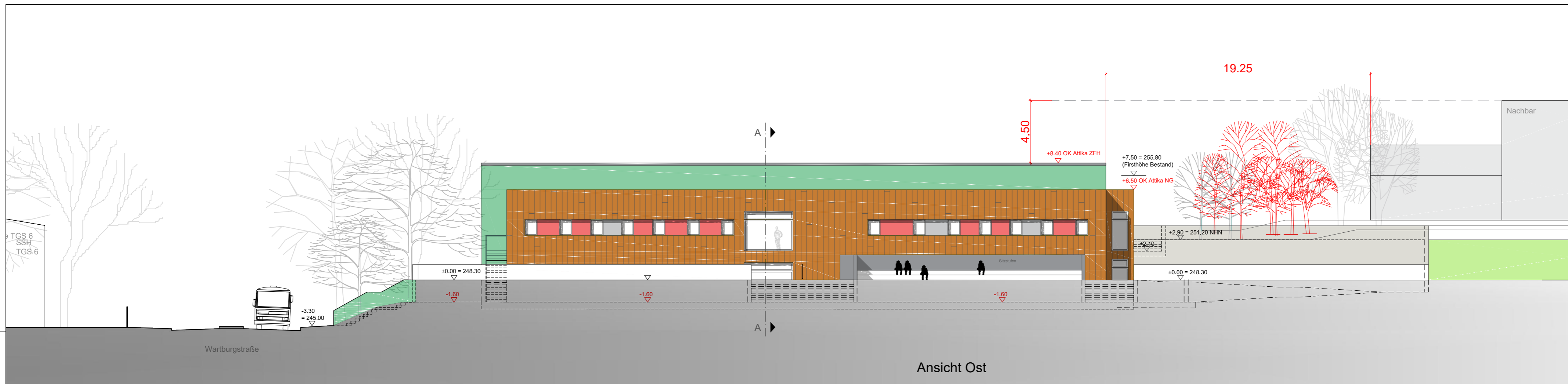


Zweifelhalle
 mind. 22 x 44 x 7 m
 968 qm Innenmaß
 (ohne Nebennutzfläche)
 teilbar in mind. 2 Felder (22m x 22m)
 Schulsport für mind. 2 Klassen
 2 x 2 abschließbare Umkleiden

ANLAGE 2.1

LEGENDE	
	Abbruch
	Baumfällung
	Neubau
	Baumpflanzung
	befahrbare Fläche
	begehbare Fläche
	Flurstücke
	Nachbarbebauung/ Bestand
	PKW Stellplätze/ Parken Behinderte
	2. Rettungsweg
	Eingänge / Einfahrt / Zufahrt

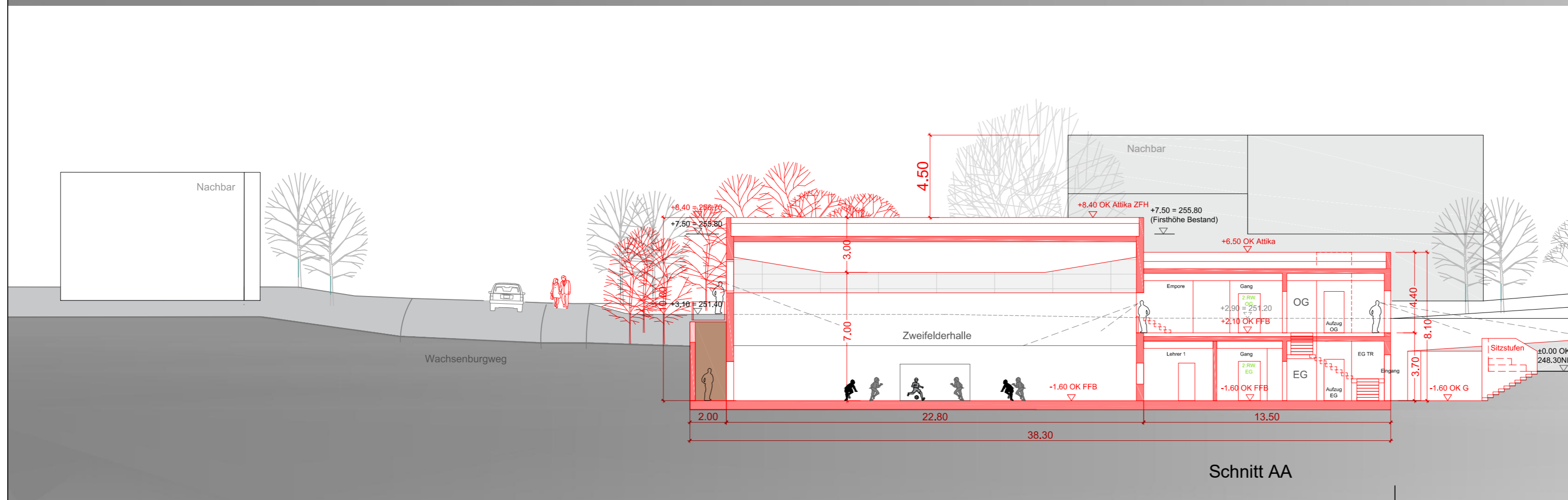
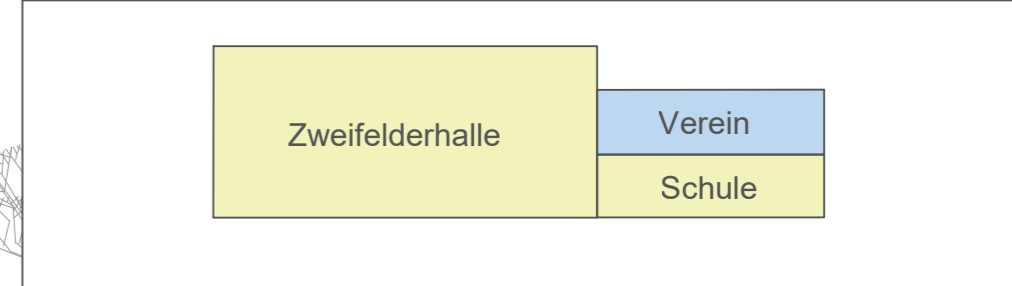
Stadtverwaltung Erfurt AMT FÜR GEBÄUDEMANAGEMENT Löberwallgraben 19, 99096 Erfurt		
Entwurfsverfasser:	Vorhaben, Bezeichnung:	Maßstab: 1:200
S. Garbe	Neubau Zweifeldschulsportporthalle mit Vereinsräumen für den SV Empor Erfurt e.V.	Datum: 25.03.2024
Bearbeiter:	Wartburgstraße 92, 99094 Erfurt	Blattgröße: DIN A2
S. Garbe	Grundriss Obergeschoss	Blatt-Nr.: 3
Abt. Entwurf/Planung	Bauvoranfrage	
Amt 23		



ANLAGE 2.1

LEGENDE

	Abbruch		Flurstücke
	Baumfällung		Nachbarbebauung/ Bestand
	Neubau		PKW Stellplätze/ Parken Behinderte
	Baumpflanzung		2. Rettungsweg



<p>Stadtverwaltung Erfurt AMT FÜR GEBÄUDEMANAGEMENT Löberwallgraben 19, 99096 Erfurt</p>	Entwurfsverfasser: Vorhaben, Bezeichnung: Neubau Zweifelderschulsporthalle mit Vereinsräumen für den SV Empor Erfurt e.V.		Maßstab: 1:200
	S. Garbe	Datum: 25.03.2024	
Bearbeiter:	S. Garbe		Blattgröße: DIN A2
Abt. Entwurf/Planung	Ansichten - Schnitt AA		Blatt-Nr.:
Amt 23	Bauvoranfrage		4