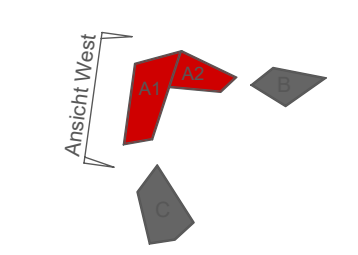
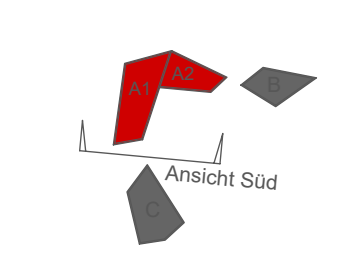




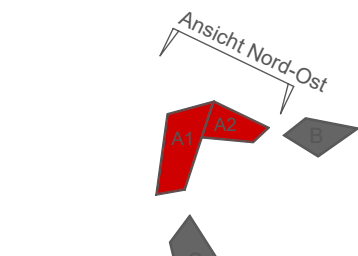
Ansicht-Haus A1



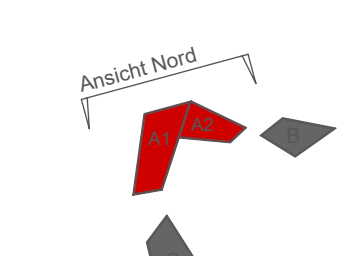
Ansicht-Haus A1+A2



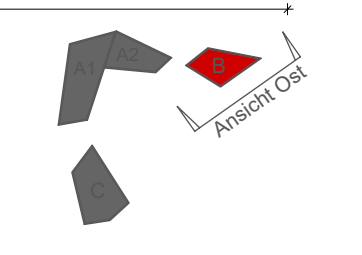
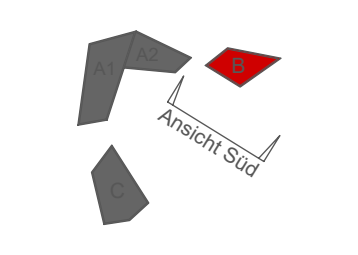
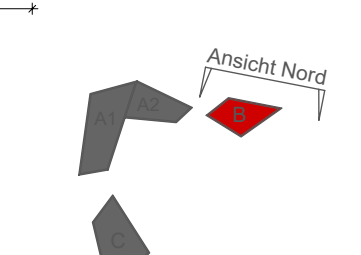
Ansicht-Haus A2



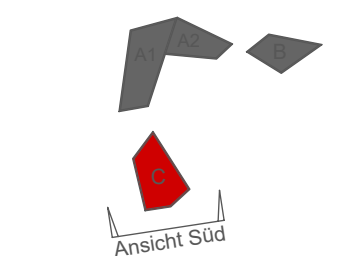
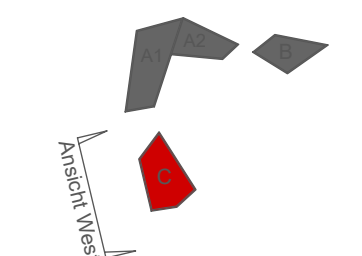
Ansicht-Haus A1



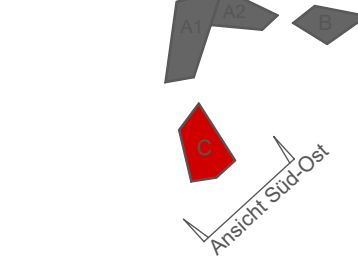
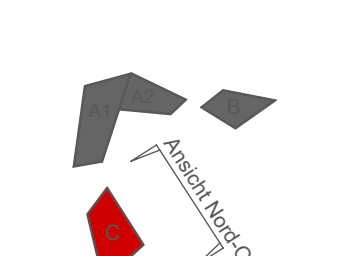
Ansichten-Haus B



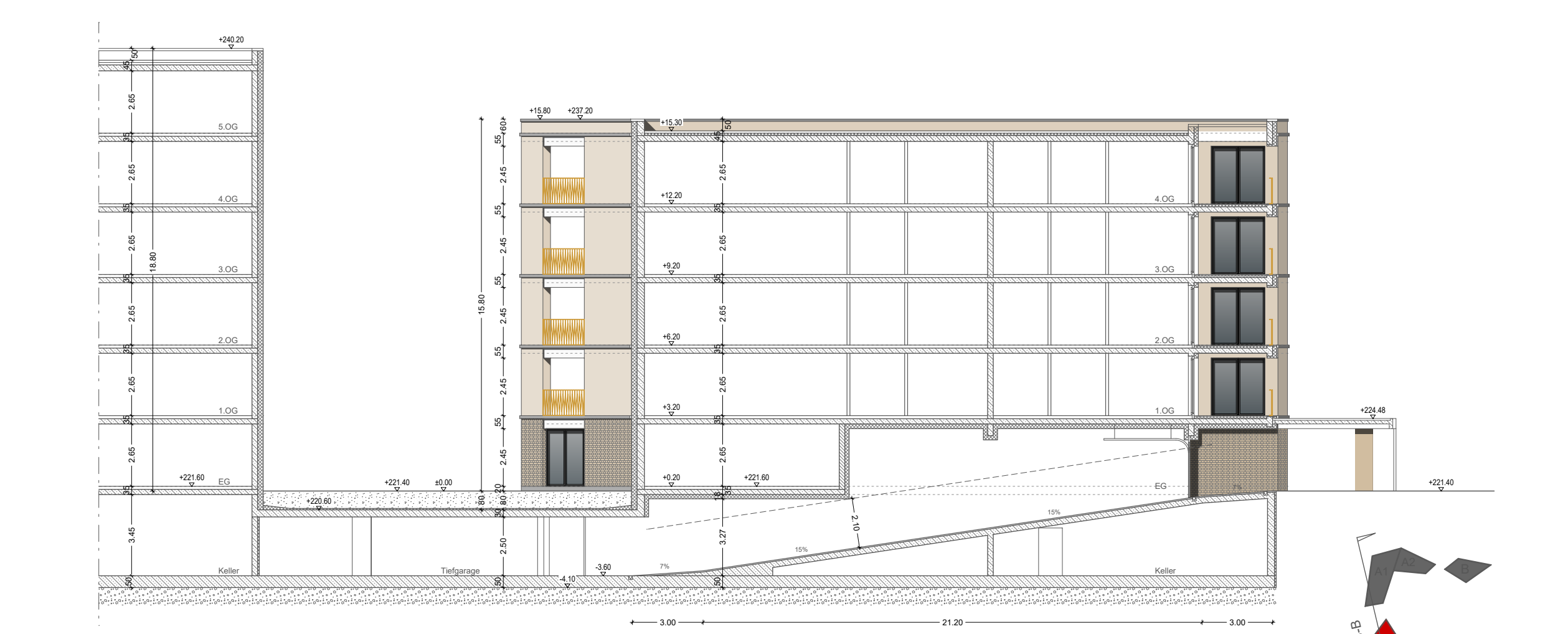
Ansichten-Haus C



Ansichten-Haus C



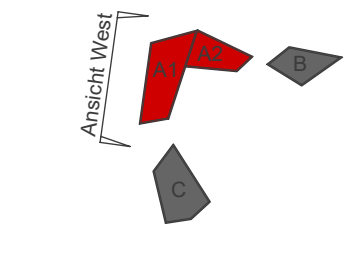
Ansicht/Schnitt-Haus A2+TG



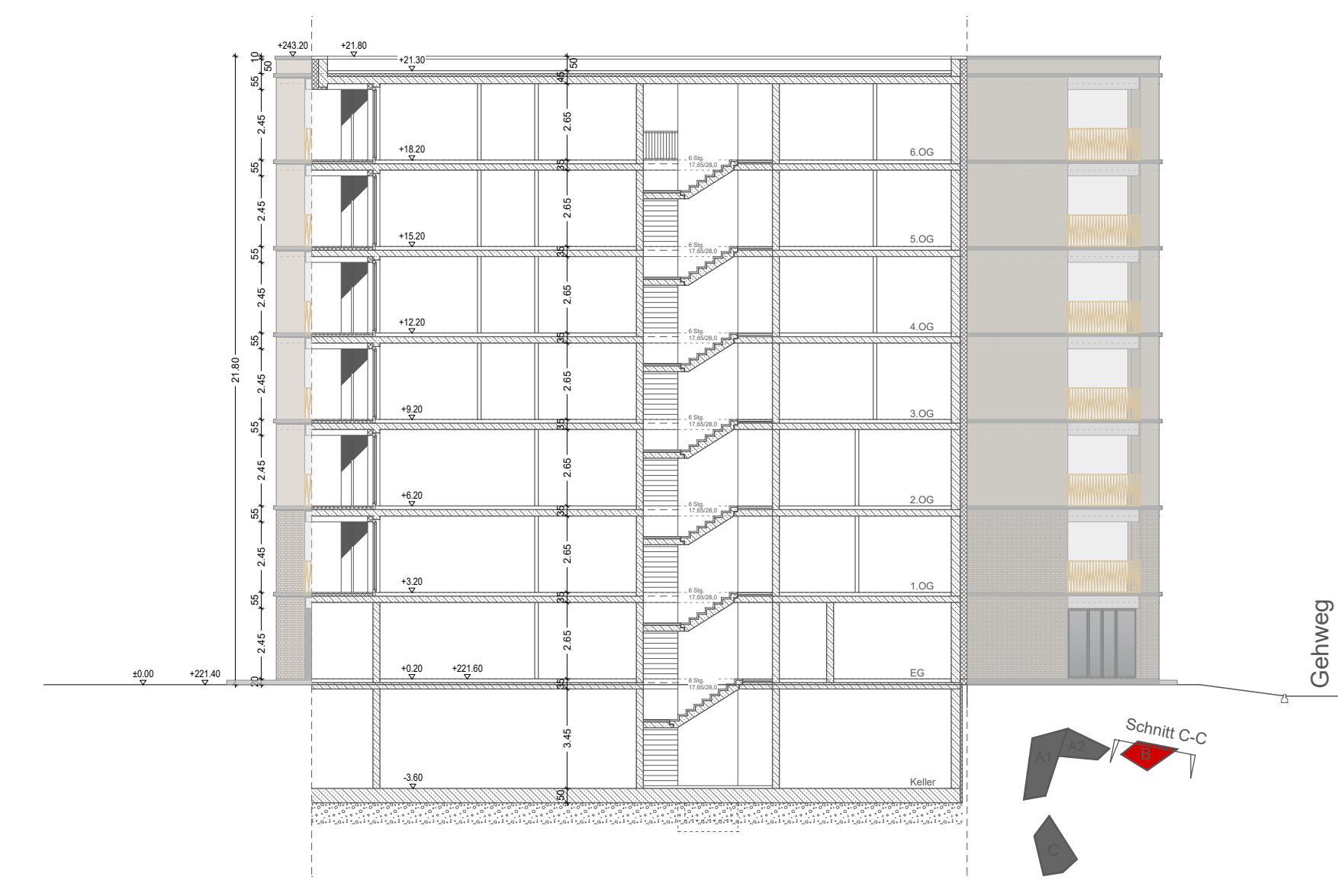
Schnitt-Haus C



Ansicht-Haus A Fassadendetail 1:50



- Attika Verklebung  
Farbe: quarzgrau RAL 7039
- Fensterrahmen  
Kunststoff  
Farbe: quarzgrau RAL 7039
- Zipscreen  
Farbe: dunkelgrau
- Fensterfascie  
Feinputz  
Farbe: verkehrsweiss
- Absturzicherung Loggia  
Füllstabgeländer - Metall  
Farbe: eloxiert - perlgold RAL 1036
- Fassade  
Feinputz  
Farbe: sandfarben  
Hellbezugswert: 50 - 60
- Fensterbank umlaufend  
Kunststein  
Farbe: anthrazit
- Sockelbereich EG  
Klinkerriemchen  
Farbe: erdtöne geschlemmt
- Hauseingangstür  
Kunststoff  
Farbe: quarzgrau RAL 7039
- Eingangsriff  
Farbe: eloxiert - perlgold RAL 1036
- Klingelanlage  
Farbe: anthrazitgrau



Schnitt-Haus B



Schnitt-Haus B



**Anhöck & Kellner**  
 Massivhaus GmbH  
 Bauherr  
 Maximilian-Welsch-Strasse 13  
 99084 Erfurt

**Anhöck & Kellner**  
 Massivhaus GmbH  
 Vorhabensteiger  
 Maximilian-Welsch-Strasse 13  
 99084 Erfurt

Die Übereinstimmung des textlichen und zeichnerischen Inhalts dieses Vorhaben- und Erschließungsplans mit dem Willen der Landeshauptstadt Erfurt sowie die Einhaltung des gesetzlich vorgeschriebenen Verfahrens zur Aufstellung des vorhabenbezogenen Bebauungsplans werden bezeugt.

Ausfertigung  
 Erfurt, den  
 Landeshauptstadt Erfurt  
 A. Bausewein  
 Oberbürgermeister

**Erfurt**  
 LANDESHAUPTSTADT  
 THÜRINGEN  
 Stadtverwaltung

Vorhaben- und Erschließungsplan DAB 655  
 "Wohnbebauung Max-Reger-Straße"  
 Teil 2: Ansichten und Fassadendetail