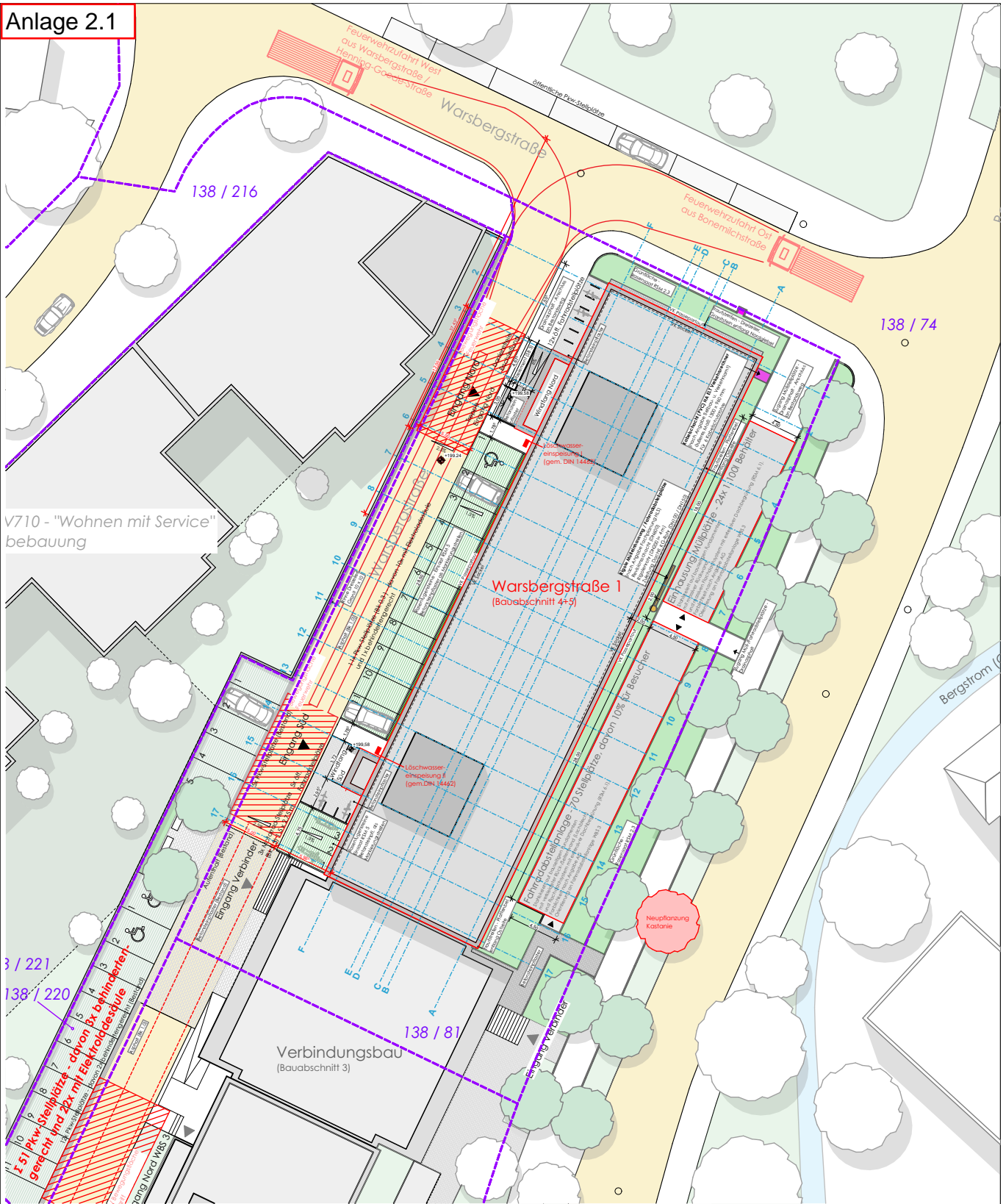


Anlage 2.1



OK FFB EG = ± 0.00 = 201,38 m ü. NHN

Alle Maße sind vom AN am Bau verantwortlich zu prüfen.
Bei Unstimmigkeiten ist unverzüglich die Bauleitung zu informieren.
Statische Nachweise der Einzelbauteile sind durch den AN zu führen.

Projekt **Erweiterung Technisches Rathaus (Gebäudeteil C) und Änderung Freiflächen-Gesamtplanung**
Warsbergstraße 1, 99092 Erfurt

Entwurfsverfasser **HOFFMANN.SEIFERT.PARTNER**



Arnstädter Straße 28 T 0361 654 442 10
99096 Erfurt F 0361 654 442 29
erfurt@hsp-plan.de

Planinhalt **Lageplan**

Maßstab **1:500**

gez./gepr. nm / sk

Plannr. 211342_AR_3_L

Stand 31.07.23

Planstand Entwurfsplanung

Index -

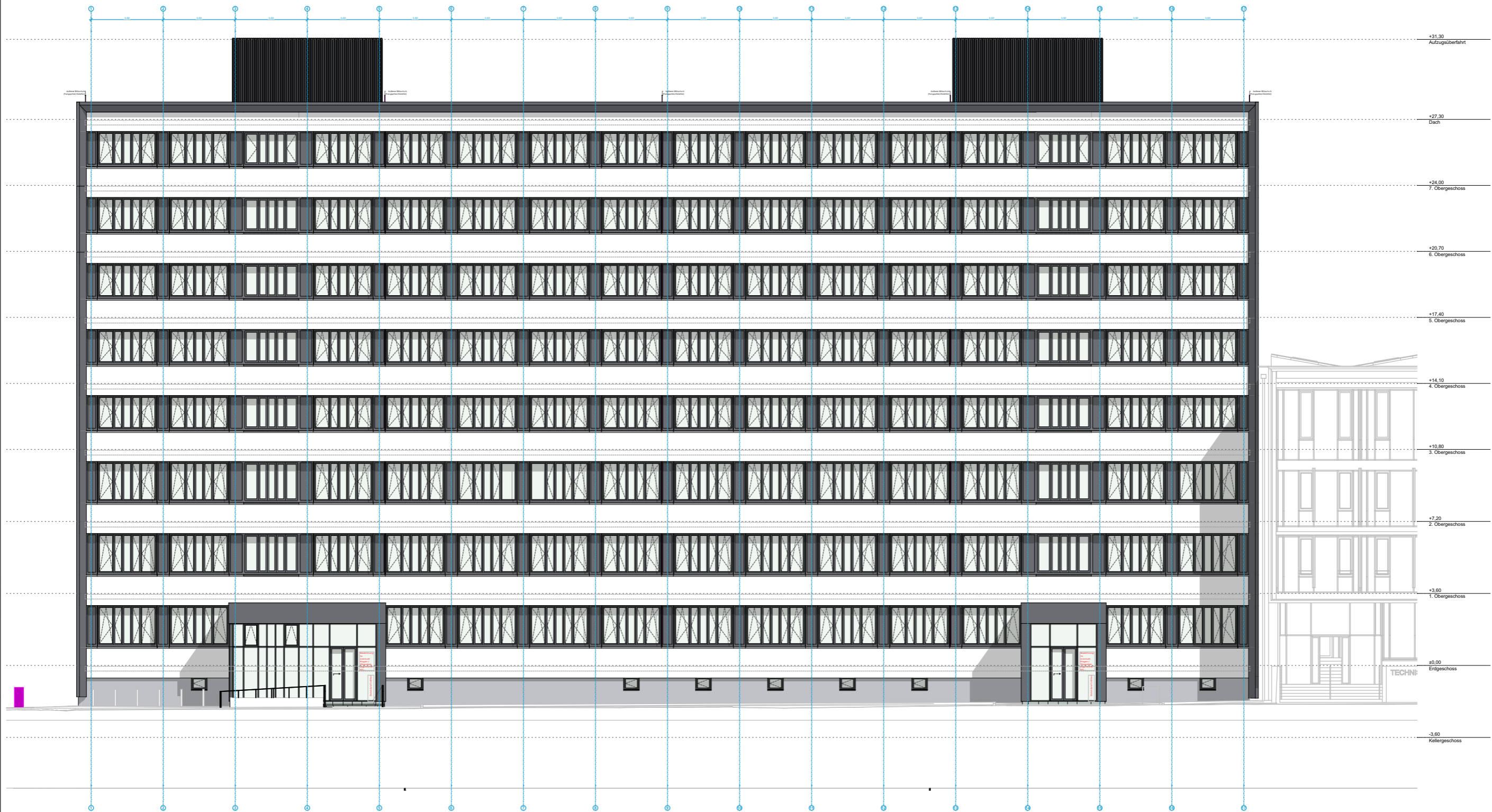
Größe DIN A4

Projektnr. 211342

Datei 211342_AR_3_CAD



Anlage 2.2



QM 3.01_041 BIMcloud: SHL-BIM-01 - BIMcloud/Erfurt/211342_TRH-EF/211342_AR_3_CAD

OK FFB EG = ± 0.00 = 201,38 m ü. NHN

Alle Maße sind vom AN am Bau verantwortlich zu prüfen.
Bei Unstimmigkeiten ist unverzüglich die Bauleitung zu informieren.
Statische Nachweise der Einzelbauteile sind durch den AN zu führen.

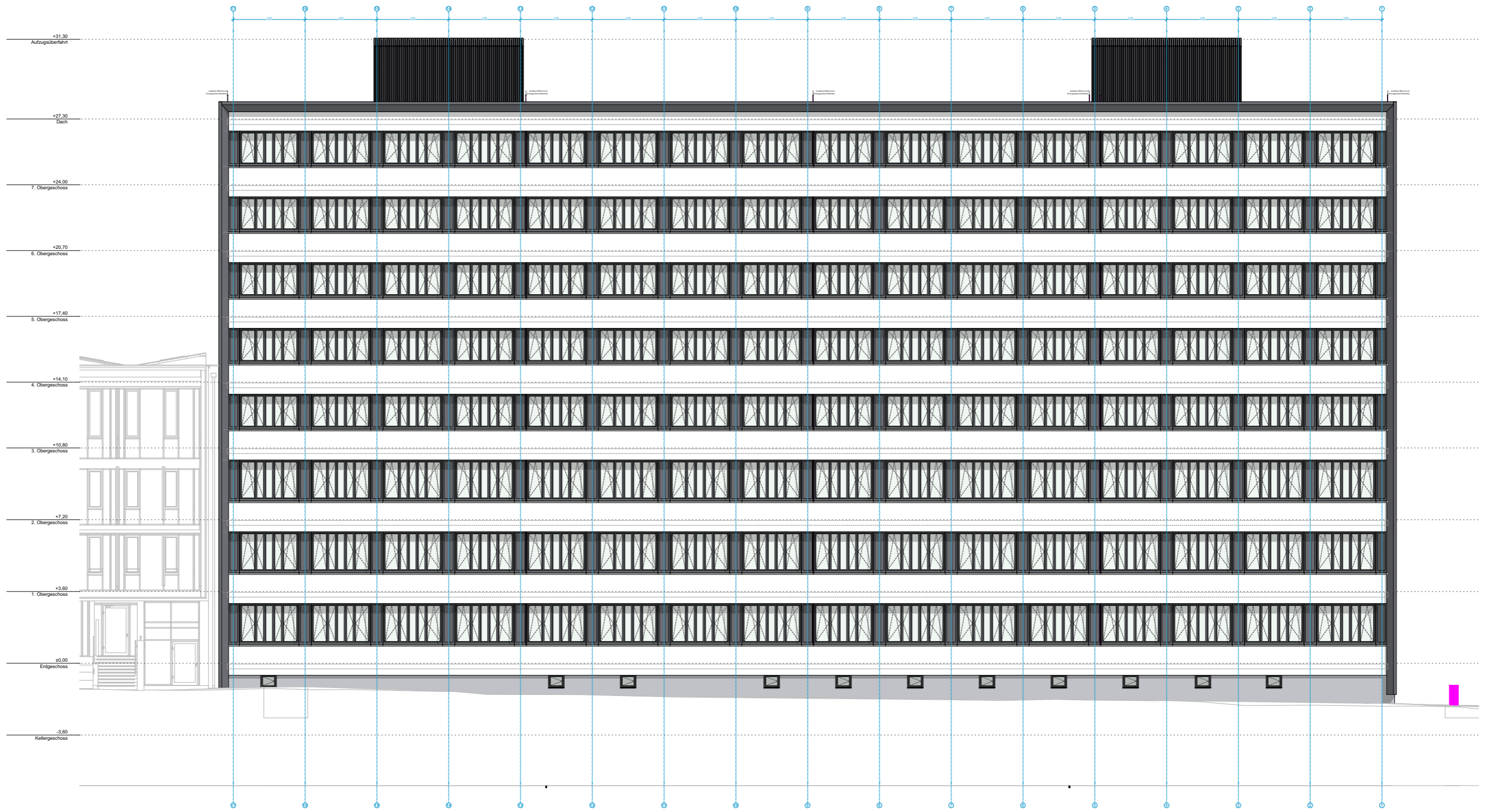
Projekt **Erweiterung Technisches Rathaus
(Gebäudeteil C) und Änderung
Freiflächen-Gesamtplanung**
Warsbergstraße 1,
99092 Erfurt

Bauherr **Stadtverwaltung Erfurt,
Amt für Gebäudemanagement**
Löberwallgraben 19 T 0361 655-3601
99096 Erfurt F 0361 655-3609
gebaeudemanagement@erfurt.de

Planinhalt **Ansicht West**
Maßstab **1:200**
Plannr. **211342_AR_3_A-W**
Planstand **Entwurfsplanung**



Entwurfsverfasser **HOFFMANN.SEIFERT.PARTNER**
HSP Arnstädter Straße 28 T 0361 654 442 10
99096 Erfurt F 0361 654 442 29
erfurt@hsp-plan.de
Stand: 31.07.23 gez./gepr.: nm / sk



OK FFB EG = ± 0.00 = 201,38 m ü. NHN

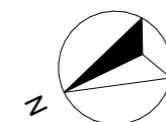
Alle Maße sind vom AN am Bau verantwortlich zu prüfen.
Bei Unstimmigkeiten ist unverzüglich die Bauleitung zu informieren.
Statische Nachweise der Einzelbauteile sind durch den AN zu führen.

QM 3.01_041 BIMcloud: SHL-BIM-01 - BIMcloud/Erfurt/211342_TRH-EF/211342_AR_3_CAD

Projekt **Erweiterung Technisches Rathaus (Gebäudeteil C) und Änderung Freiflächen-Gesamtplanung**
Warsbergstraße 1,
99092 Erfurt

Bauherr **Stadtverwaltung Erfurt, Amt für Gebäudemanagement**
Löberwallgraben 19 T 0361 655-3601
99096 Erfurt F 0361 655-3609
gebauedemanagement@erfurt.de

Planinhalt **Ansicht Ost**
Maßstab **1:200**
Plannr. **211342_AR_3_A-O**
Planstand **Entwurfsplanung**



Entwurfsverfasser **HOFFMANN.SEIFERT.PARTNER**

HSP Arnstädter Straße 28 T 0361 654 442 10
99096 Erfurt F 0361 654 442 29
erfurt@hsp-plan.de
Stand: 31.07.23 gez./gepr.: nm / sk

Anlage 2.4



OK FFB EG = ± 0.00 = 201,38 m ü. NHN

Alle Maße sind vom AN am Bau verantwortlich zu prüfen.
Bei Unstimmigkeiten ist unverzüglich die Bauleitung zu informieren.
Statische Nachweise der Einzelbauteile sind durch den AN zu führen.

QM 3.01.041 BIMcloud: SHL-BIM-01 - BIMcloud/Erfurt/211342_TRH-EF/211342_AR_3_CAD

Projekt **Erweiterung Technisches Rathaus (Gebäudeteil C) und Änderung Freiflächen-Gesamtplanung**
Warsbergstraße 1, 99092 Erfurt

Entwurfsverfasser **HOFFMANN.SEIFERT.PARTNER**



Arnstädter Straße 28 T 0361 654 442 10
99096 Erfurt F 0361 654 442 29
erfurt@hsp-plan.de

Planinhalt **Ansicht Nord**

Maßstab **1:200**

gez./gepr. nm / sk

Plannr. 211342_AR_3_A-N

Index -

Stand 31.07.23

Planstand Entwurfsplanung

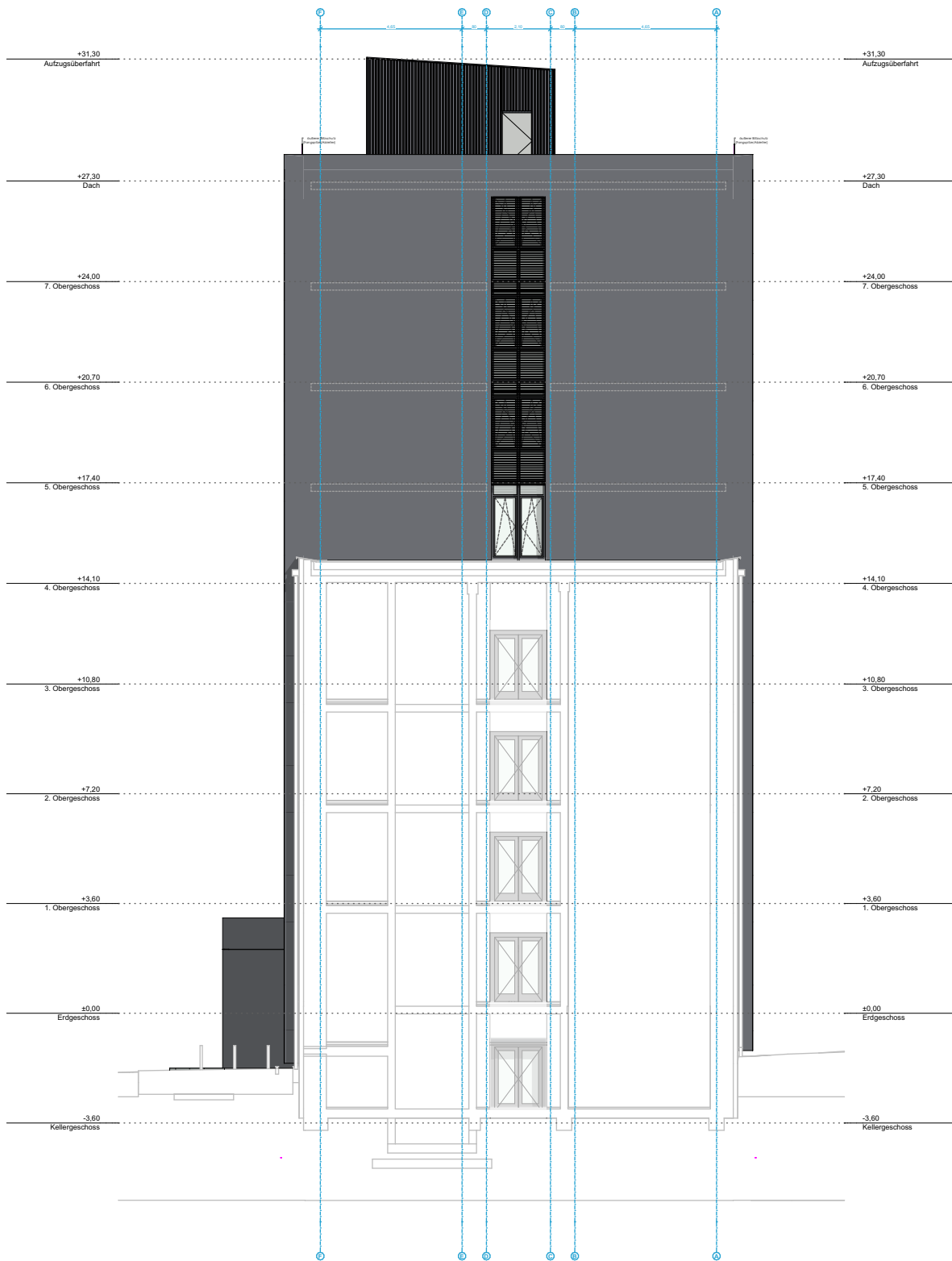


Projektnr. 211342

Größe DIN A4

Datei 211342_AR_3_CAD

Anlage 2.5



OK FFB EG = ± 0.00 = 201,38 m ü. NHN

Alle Maße sind vom AN am Bau verantwortlich zu prüfen.
Bei Unstimmigkeiten ist unverzüglich die Bauleitung zu informieren.
Statische Nachweise der Einzelbauteile sind durch den AN zu führen.

QM 3.01.041 BIMcloud: SHL-BIM-01 - BIMcloud/Erfurt/211342_TRH-EF/211342_AR_3_CAD

Projekt **Erweiterung Technisches Rathaus (Gebäudeteil C) und Änderung Freiflächen-Gesamtplanung**
Warsbergstraße 1, 99092 Erfurt

Entwurfsverfasser **HOFFMANN.SEIFERT.PARTNER**



Arnstädter Straße 28 T 0361 654 442 10
99096 Erfurt F 0361 654 442 29
erfurt@hsp-plan.de

Planinhalt **Ansicht Süd**

Maßstab **1:200**

gez./gepr. nm / sk

Plannr. 211342_AR_3_A-S

Index -

Stand 31.07.23

Planstand Entwurfsplanung

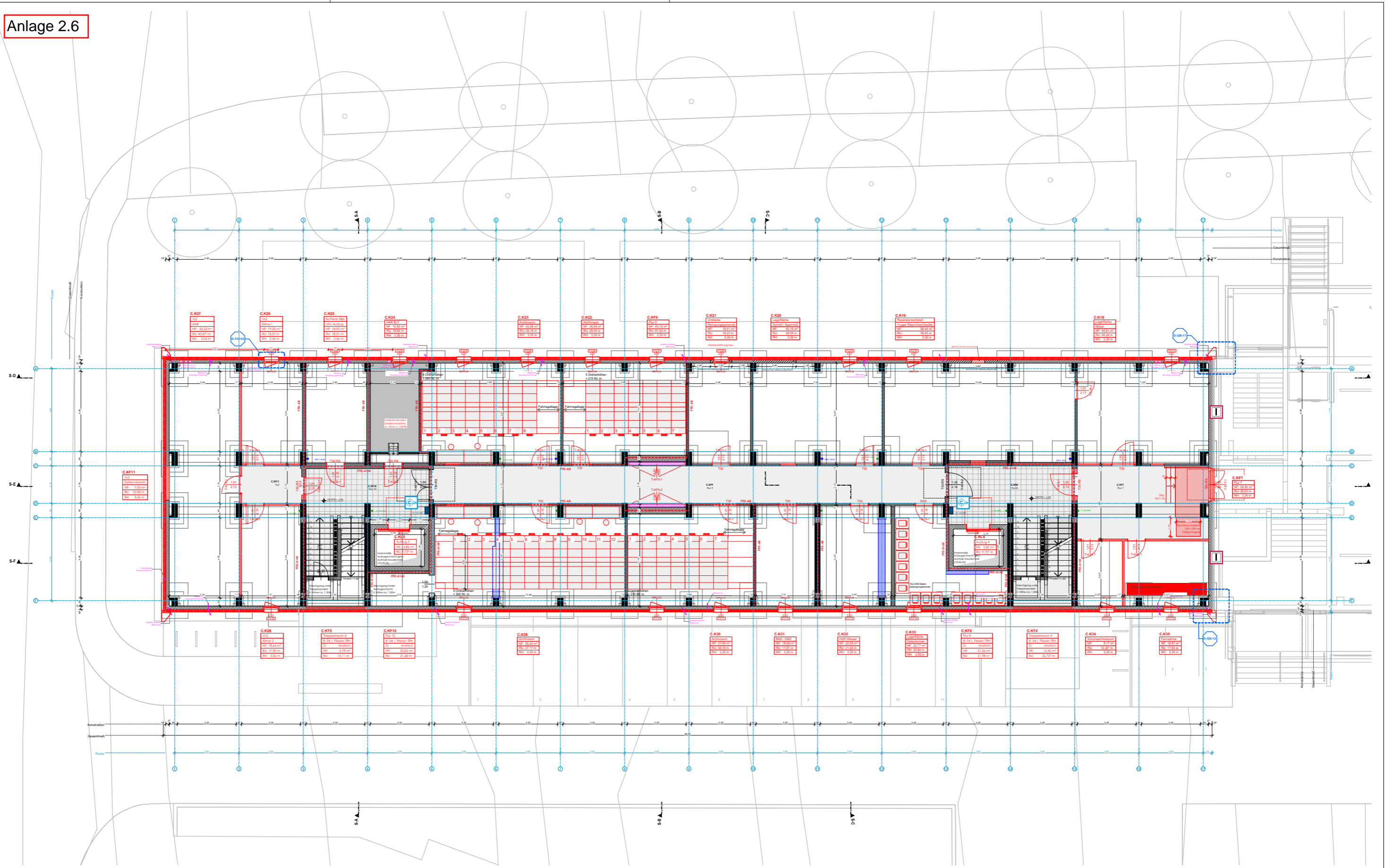


Projektnr. 211342

Größe DIN A4

Datei 211342_AR_3_CAD

Anlage 2.6



OK FFB EG = ± 0.00 = 201,38 m ü. NHN

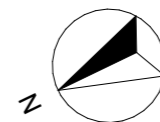
Alle Maße sind vom AN am Bau verantwortlich zu prüfen.
Bei Unstimmigkeiten ist unverzüglich die Bauleitung zu informieren.
Statische Nachweise der Einzelbauteile sind durch den AN zu führen.

QM 3.01_041 BIMcloud: SHL-BIM-01 - BIMcloud/Erfurt/211342_TRH-EF/211342_AR_3_CAD

Projekt **Erweiterung Technisches Rathaus
(Gebäudeteil C) und Änderung
Freiflächen-Gesamtplanung**
Warsbergstraße 1,
99092 Erfurt

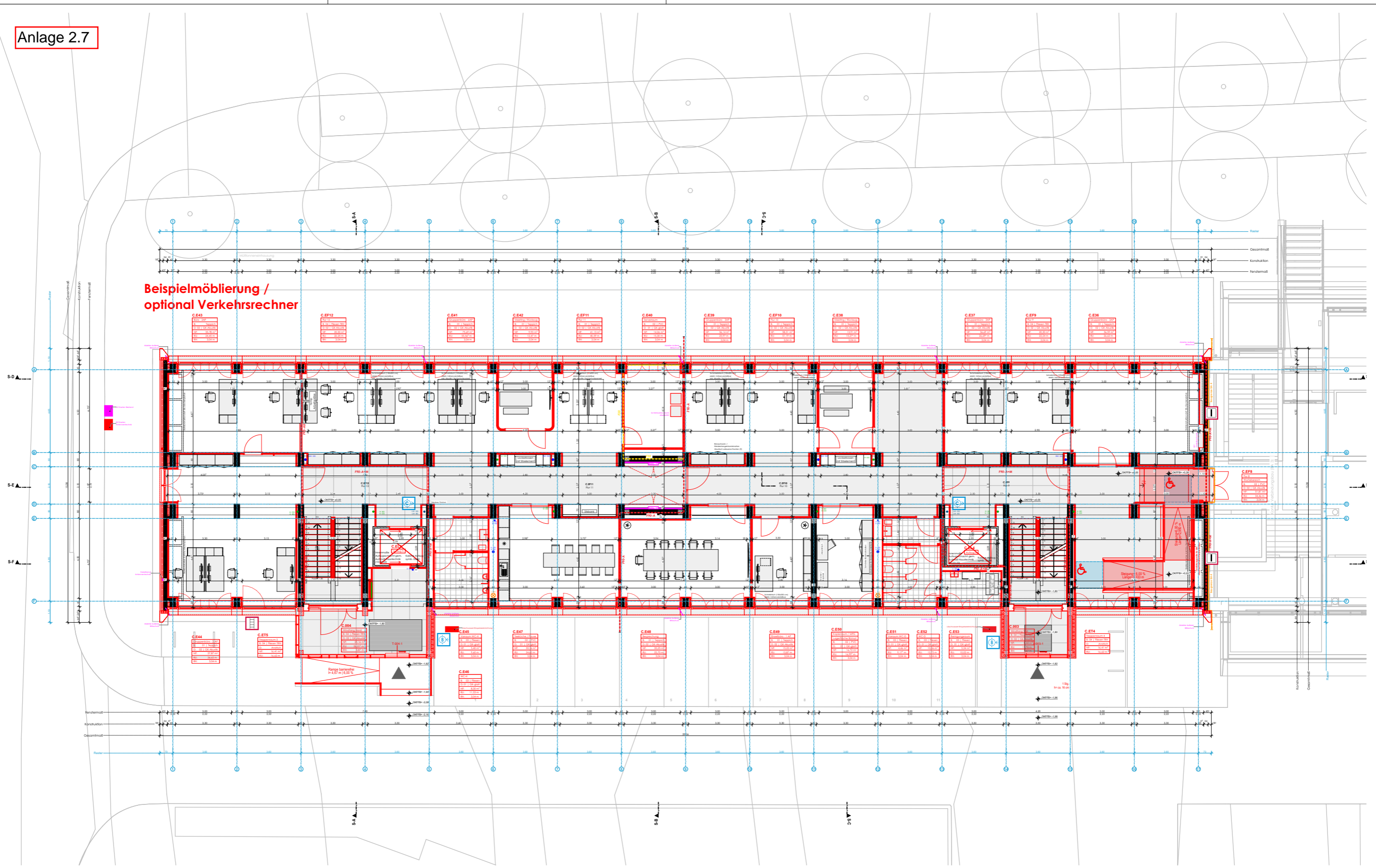
Bauherr **Stadtverwaltung Erfurt,
Amt für Gebäudemanagement**
Löberwallgraben 19 T 0361 655-3601
99096 Erfurt F 0361 655-3609
gebauedemanagement@erfurt.de

Planinhalt **Grundriss Kellergeschoss**
Maßstab **1:200**
Plannr. **211342_AR_3_G-KG**
Planstand **Entwurfsplanung**



Entwurfsverfasser **HOFFMANN.SEIFERT.PARTNER**
HSP Arnstädter Straße 28 T 0361 654 442 10
99096 Erfurt F 0361 654 442 29
erfurt@hsp-plan.de
Stand: 31.07.23 gez./gepr.: nm / sk

Anlage 2.7



Beispielmöbelung / optionaler Verkehrsrechner

OK FFB EG = ± 0.00 = 201,38 m ü. NHN

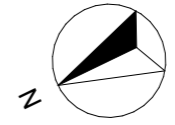
Alle Maße sind vom AN am Bau verantwortlich zu prüfen.
Bei Unstimmigkeiten ist unverzüglich die Bauleitung zu informieren.
Statische Nachweise der Einzelbauteile sind durch den AN zu führen.

QM 3.01.041 BIMcloud: SHL-BIM-01 - BIMcloud/Erfurt/211342_TRH-EF/211342_AR_5_CAD

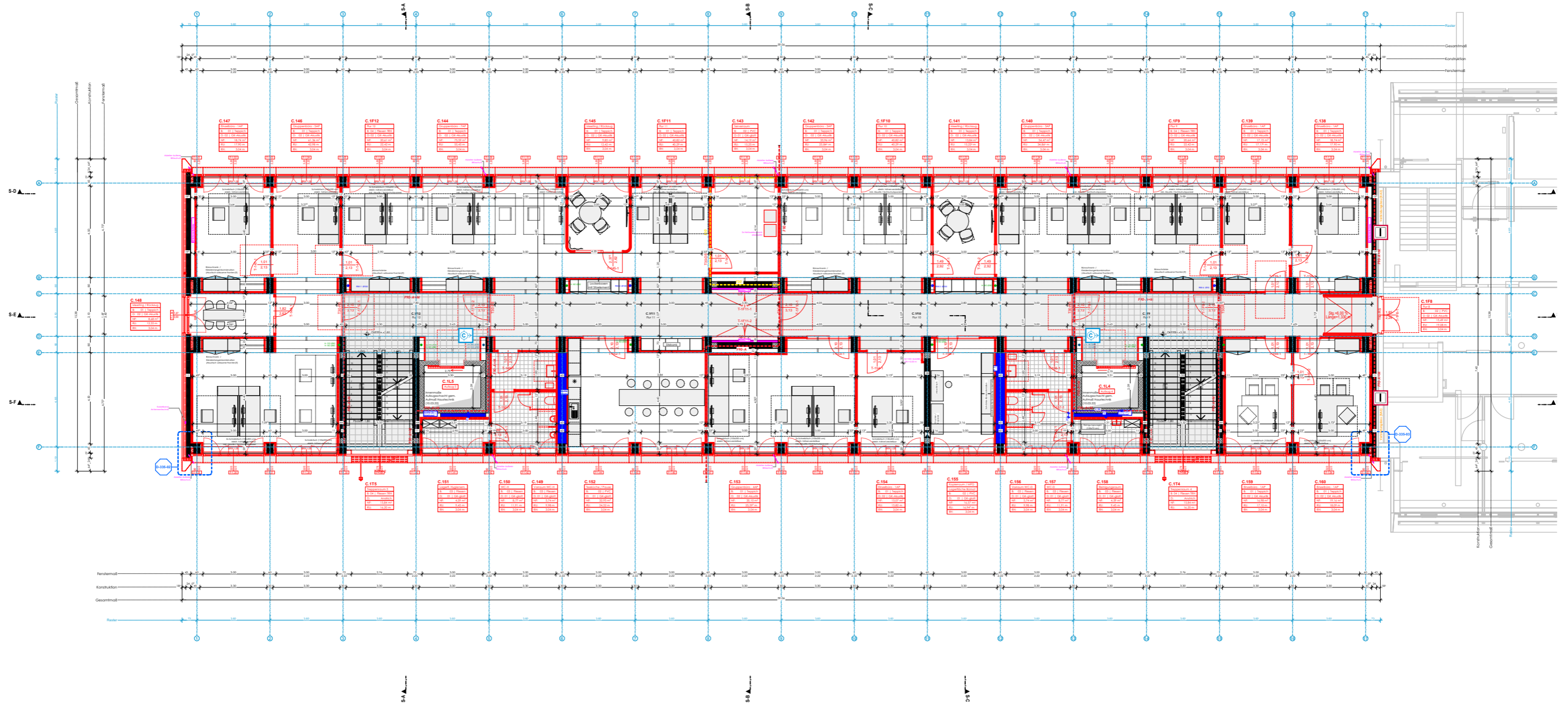
Projekt **Erweiterung Technisches Rathaus (Gebäudeteil C) und Änderung Freiflächen-Gesamtplanung**
Warsbergstraße 1,
99092 Erfurt

Bauherr **Landeshauptstadt Erfurt, Stadtverwaltung**
Amt für Gebäudemanagement
Löberwallgraben 19 T 0361 655-3601
99096 Erfurt F 0361 655-3609
gebauedemanagement@erfurt.de

Planinhalt **Grundriss Erdgeschoss**
Maßstab **1:200**
Plannr. **211342_AR_3_G-EG-a**
Planstand **Entwurfsplanung**



Entwurfsverfasser **HOFFMANN.SEIFERT.PARTNER**
HSP Arnstädter Straße 28 T 0361 654 442 10
99096 Erfurt F 0361 654 442 29
erfurt@hsp-plan.de
Stand: 21.02.24 gez./gepr.: nm / sk



OK FFB EG = ± 0.00 = 201,38 m ü. NHN

Alle Maße sind vom AN am Bau verantwortlich zu prüfen.
Bei Unstimmigkeiten ist unverzüglich die Bauleitung zu informieren.
Statische Nachweise der Einzelbauteile sind durch den AN zu führen.

QM 3.01_041 BIMcloud: SHL-BIM-01 - BIMcloud/Erfurt/211342_TRH-EF/211342_AR_3_CAD

Projekt **Erweiterung Technisches Rathaus
(Gebäudeteil C) und Änderung
Freiflächen-Gesamtplanung**
Warsbergstraße 1,
99092 Erfurt

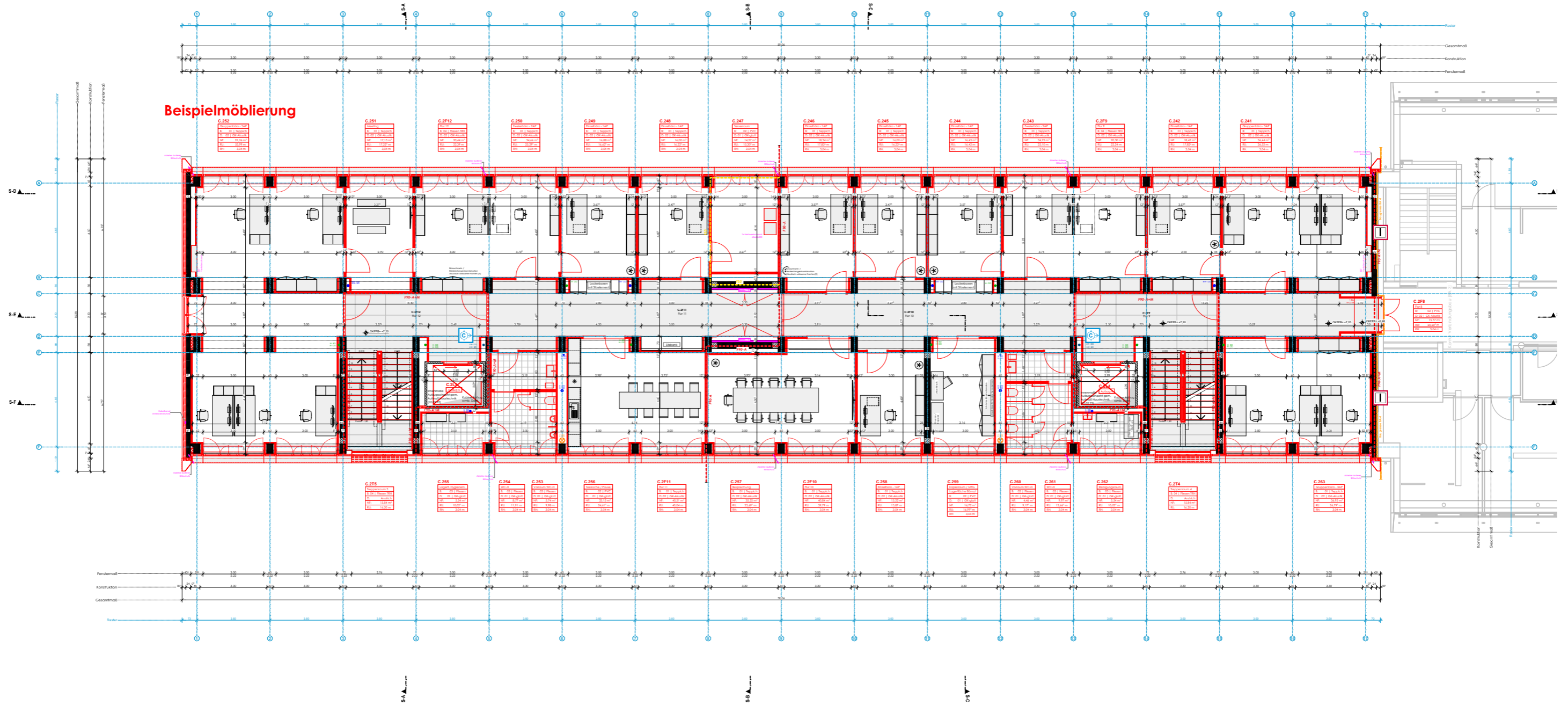
Bauherr **Stadtverwaltung Erfurt,
Amt für Gebäudemanagement**
Löberwallgraben 19 T 0361 655-3601
99096 Erfurt F 0361 655-3609
gebauedemanagement@erfurt.de

Planinhalt **Grundriss 1. Obergeschoss**
Maßstab **1:200**
Plannr. **211342_AR_3_G-OG1**
Planstand **Entwurfsplanung**



Entwurfsverfasser **HOFFMANN.SEIFERT.PARTNER**
HSP Arnstädter Straße 28 T 0361 654 442 10
99096 Erfurt F 0361 654 442 29
erfurt@hsp-plan.de
Stand: 31.07.23 gez./gepr.: nm / sk

Anlage 2.9



OK FFB EG = ± 0.00 = 201,38 m ü. NHN

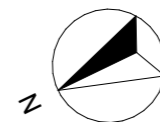
Alle Maße sind vom AN am Bau verantwortlich zu prüfen.
Bei Unstimmigkeiten ist unverzüglich die Bauleitung zu informieren.
Statische Nachweise der Einzelbauteile sind durch den AN zu führen.

QM 3.01_041 BIMcloud: SHL-BIM-01 - BIMcloud/Erfurt/211342_TRH-EF/211342_AR_5_CAD

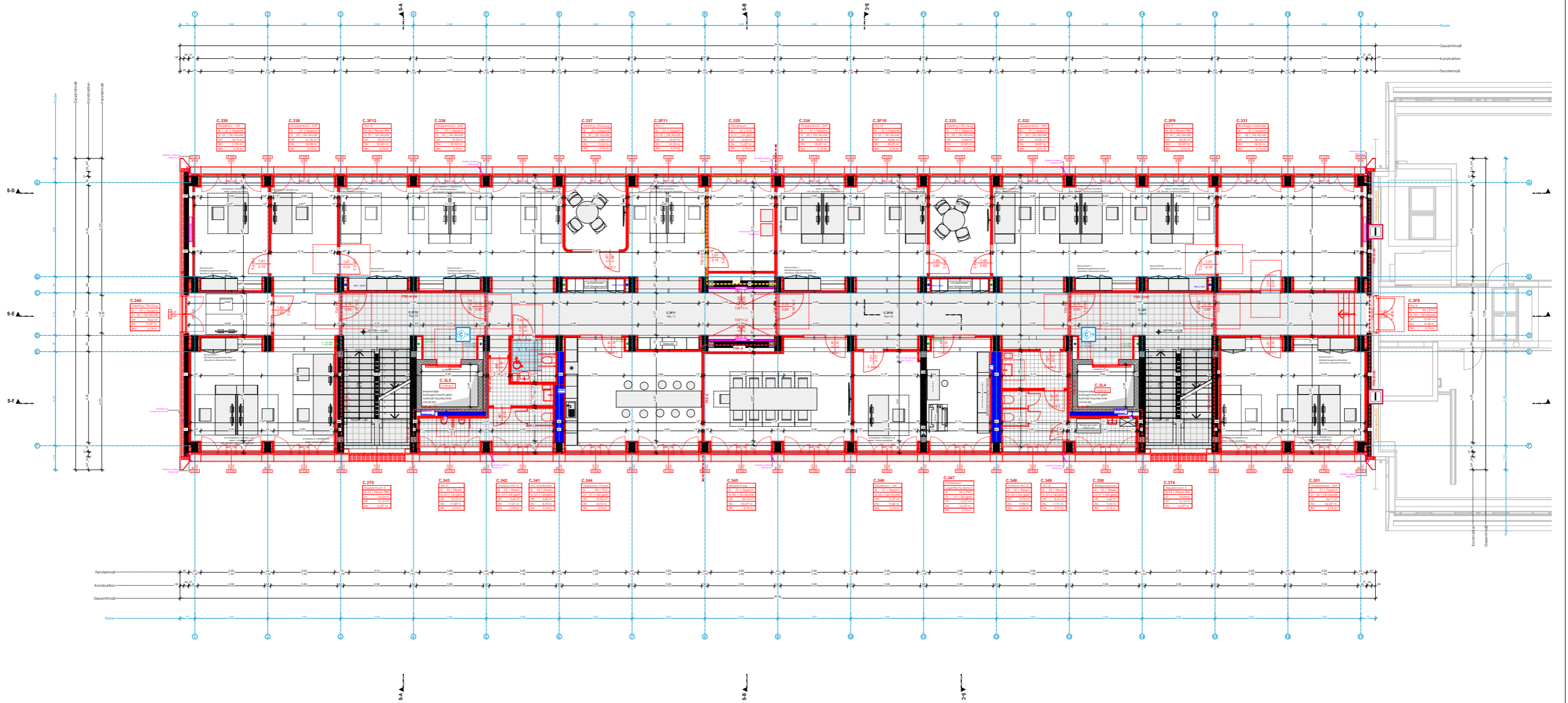
Projekt **Erweiterung Technisches Rathaus
(Gebäudeteil C) und Änderung
Freiflächen-Gesamtplanung**
Warsbergstraße 1,
99092 Erfurt

Bauherr **Landeshauptstadt Erfurt, Stadtverwaltung
Amt für Gebäudemanagement**
Löberwallgraben 19 T 0361 655-3601
99096 Erfurt F 0361 655-3609
gebauedemanagement@erfurt.de

Planinhalt **Grundriss 2. Obergeschoss**
Maßstab **1:200**
Plannr. **211342_AR_3_G-OG2-a**
Planstand **Entwurfsplanung**



Entwurfsverfasser **HOFFMANN.SEIFERT.PARTNER**
HSP Arnstädter Straße 28 T 0361 654 442 10
99096 Erfurt F 0361 654 442 29
erfurt@hsp-plan.de
Stand: 21.02.24 gez./gepr.: nm / sk



OK FFB EG = ± 0.00 = 201,38 m ü. NHN

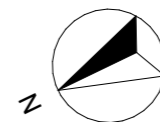
Alle Maße sind vom AN am Bau verantwortlich zu prüfen.
Bei Unstimmigkeiten ist unverzüglich die Bauleitung zu informieren.
Statische Nachweise der Einzelbauteile sind durch den AN zu führen.

QM 3.01_041 BIMcloud: SHL-BIM-01 - BIMcloud/Erfurt/211342_TRH-EF/211342_AR_3_CAD

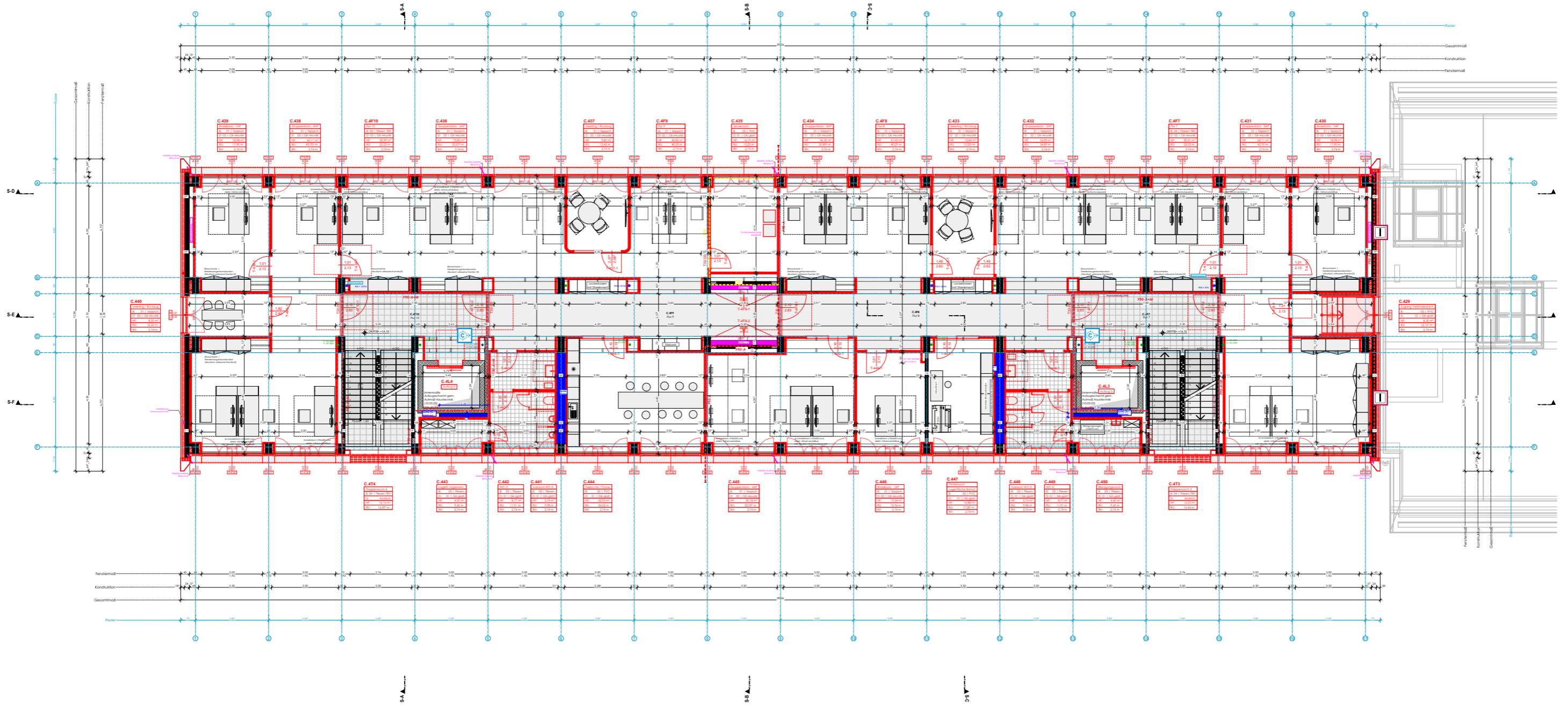
Projekt **Erweiterung Technisches Rathaus (Gebäudeteil C) und Änderung Freiflächen-Gesamtplanung**
Warsbergstraße 1,
99092 Erfurt

Bauherr **Stadtverwaltung Erfurt, Amt für Gebäudemanagement**
Löberwallgraben 19 T 0361 655-3601
99096 Erfurt F 0361 655-3609
gebauedemanagement@erfurt.de

Planinhalt **Grundriss 3. Obergeschoss**
Maßstab **1:200**
Plannr. **211342_AR_3_G-OG3**
Planstand **Entwurfsplanung**



Entwurfsverfasser **HOFFMANN.SEIFERT.PARTNER**
HSP Arnstädter Straße 28 T 0361 654 442 10
99096 Erfurt F 0361 654 442 29
erfurt@hsp-plan.de
Stand: 31.07.23 gez./gepr.: nm / sk



OK FFB EG = ± 0.00 = 201,38 m ü. NHN

Alle Maße sind vom AN am Bau verantwortlich zu prüfen.
Bei Unstimmigkeiten ist unverzüglich die Bauleitung zu informieren.
Statische Nachweise der Einzelbauteile sind durch den AN zu führen.

QM 3.01_041 BIMcloud: SHL-BIM-01 - BIMcloud/Erfurt/211342_TRH-EF/211342_AR_3_CAD

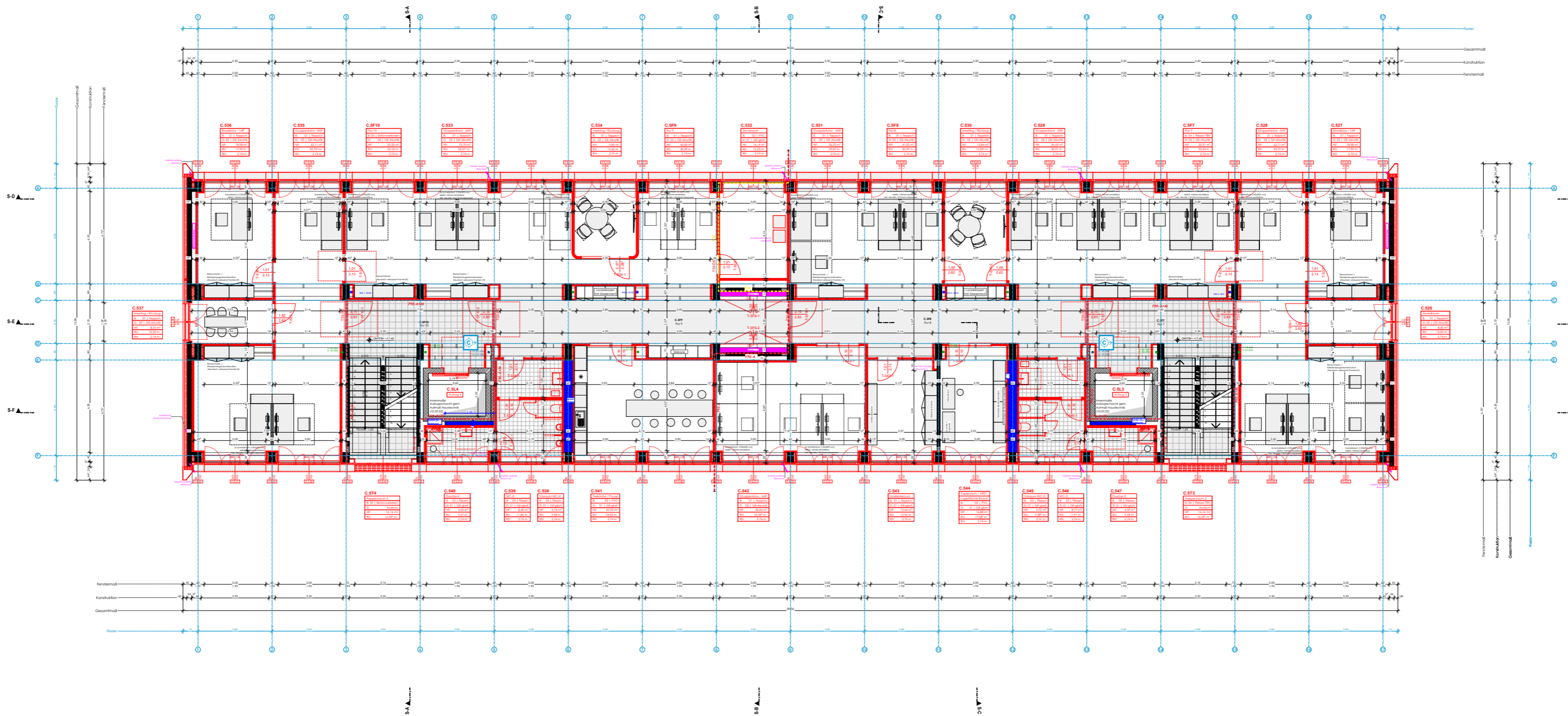
Projekt **Erweiterung Technisches Rathaus
(Gebäudeteil C) und Änderung
Freiflächen-Gesamtplanung**
Warsbergstraße 1,
99092 Erfurt

Bauherr **Stadtverwaltung Erfurt,
Amt für Gebäudemanagement**
Löberwallgraben 19 T 0361 655-3601
99096 Erfurt F 0361 655-3609
gebauedemanagement@erfurt.de

Planinhalt **Grundriss 4. Obergeschoss**
Maßstab **1:200**
Plannr. **211342_AR_3_G-OG4**
Planstand **Entwurfsplanung**



Entwurfsverfasser **HOFFMANN.SEIFERT.PARTNER**
HSP Arnstädter Straße 28 T 0361 654 442 10
99096 Erfurt F 0361 654 442 29
erfurt@hsp-plan.de
Stand: 31.07.23 gez./gepr.: nm / sk



OK FFB EG = ± 0.00 = 201,38 m ü. NHN

Alle Maße sind vom AN am Bau verantwortlich zu prüfen.
Bei Unstimmigkeiten ist unverzüglich die Bauleitung zu informieren.
Statische Nachweise der Einzelbauteile sind durch den AN zu führen.

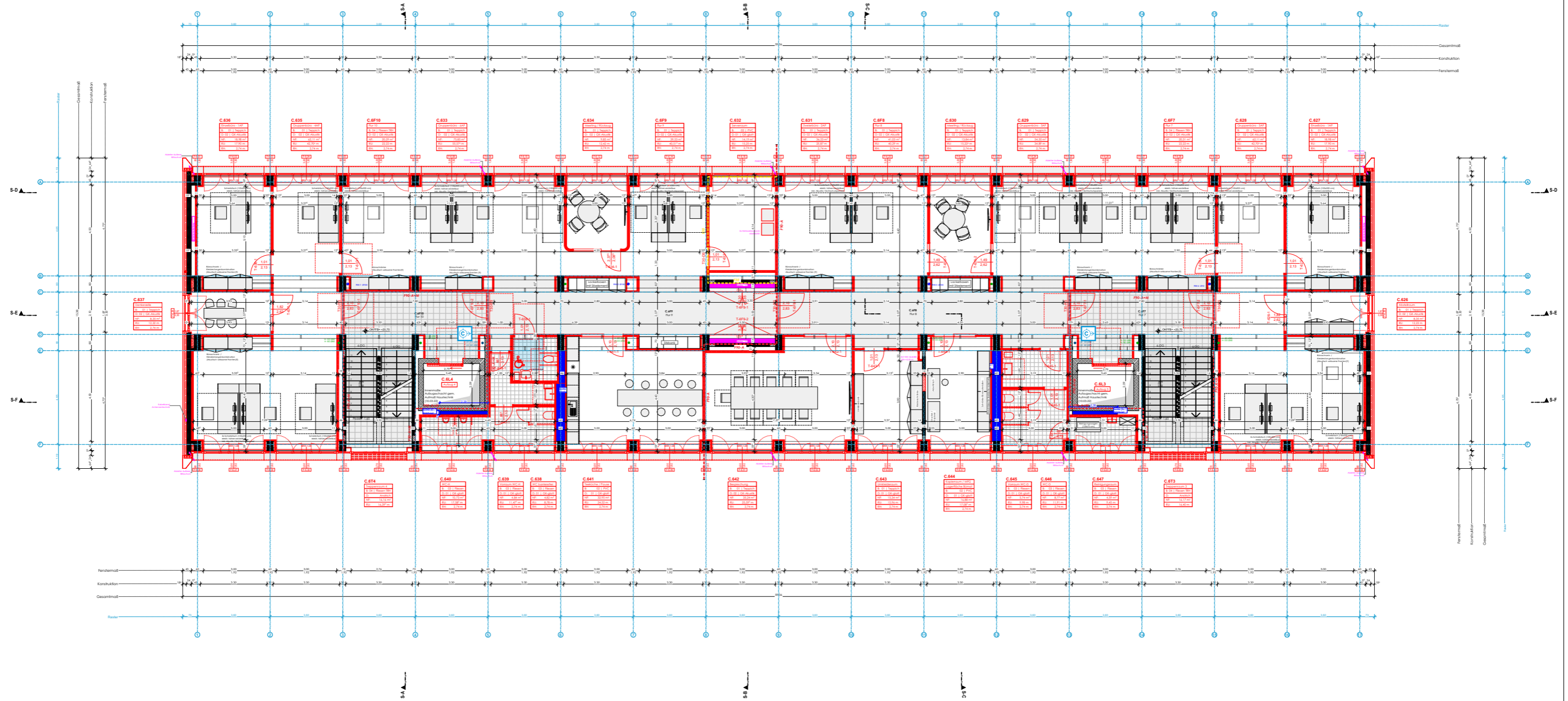
QM 3.01_041 BIMcloud: SHL-BIM-01 - BIMcloud/Erfurt/211342_TRH-EF/211342_AR_3_CAD

Projekt **Erweiterung Technisches Rathaus (Gebäudeteil C) und Änderung Freiflächen-Gesamtplanung**
Warsbergstraße 1,
99092 Erfurt

Bauherr **Stadtverwaltung Erfurt, Amt für Gebäudemanagement**
Löberwallgraben 19 T 0361 655-3601
99096 Erfurt F 0361 655-3609
gebauedemanagement@erfurt.de

Planinhalt **Grundriss 5. Obergeschoss**
Maßstab **1:200**
Plannr. **211342_AR_3_G-OG5**
Planstand **Entwurfsplanung**

Entwurfsverfasser **HOFFMANN.SEIFERT.PARTNER**
HSP Arnstädter Straße 28 T 0361 654 442 10
99096 Erfurt F 0361 654 442 29
erfurt@hsp-plan.de
Stand: 31.07.23 gez./gepr.: nm / sk



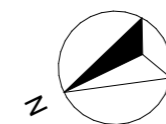
OK FFB EG = ± 0.00 = 201,38 m ü. NHN

Alle Maße sind vom AN am Bau verantwortlich zu prüfen.
Bei Unstimmigkeiten ist unverzüglich die Bauleitung zu informieren.
Statische Nachweise der Einzelbauteile sind durch den AN zu führen.

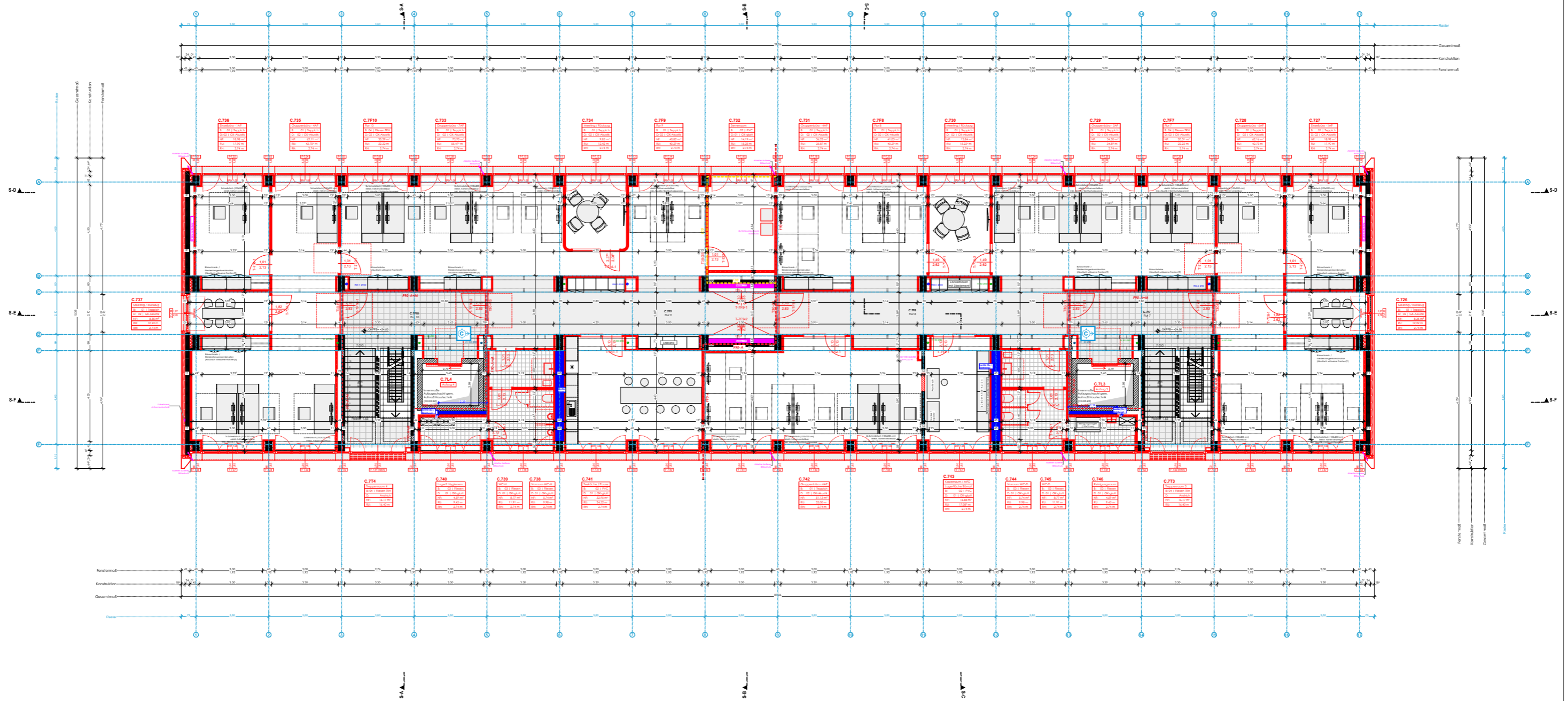
Projekt **Erweiterung Technisches Rathaus (Gebäudeteil C) und Änderung Freiflächen-Gesamtplanung**
Warsbergstraße 1,
99092 Erfurt

Bauherr **Stadtverwaltung Erfurt, Amt für Gebäudemanagement**
Löberwallgraben 19 T 0361 655-3601
99096 Erfurt F 0361 655-3609
gebauedemanagement@erfurt.de

Planinhalt **Grundriss 6. Obergeschoss**
Maßstab **1:200**
Plannr. **211342_AR_3_G-OG6**
Planstand **Entwurfsplanung**



Entwurfsverfasser **HOFFMANN.SEIFERT.PARTNER**
HSP Arnstädter Straße 28 T 0361 654 442 10
99096 Erfurt F 0361 654 442 29
erfurt@hsp-plan.de
Stand: 31.07.23 gez./gepr.: nm / sk



OK FFB EG = ± 0.00 = 201,38 m ü. NHN

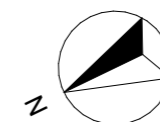
Alle Maße sind vom AN am Bau verantwortlich zu prüfen.
Bei Unstimmigkeiten ist unverzüglich die Bauleitung zu informieren.
Statische Nachweise der Einzelbauteile sind durch den AN zu führen.

QM 3.01_041 BIMcloud: SHL-BIM-01 - BIMcloud/Erfurt/211342_TRH-EF/211342_AR_3_CAD

Projekt **Erweiterung Technisches Rathaus
(Gebäudeteil C) und Änderung
Freiflächen-Gesamtplanung**
Warsbergstraße 1,
99092 Erfurt

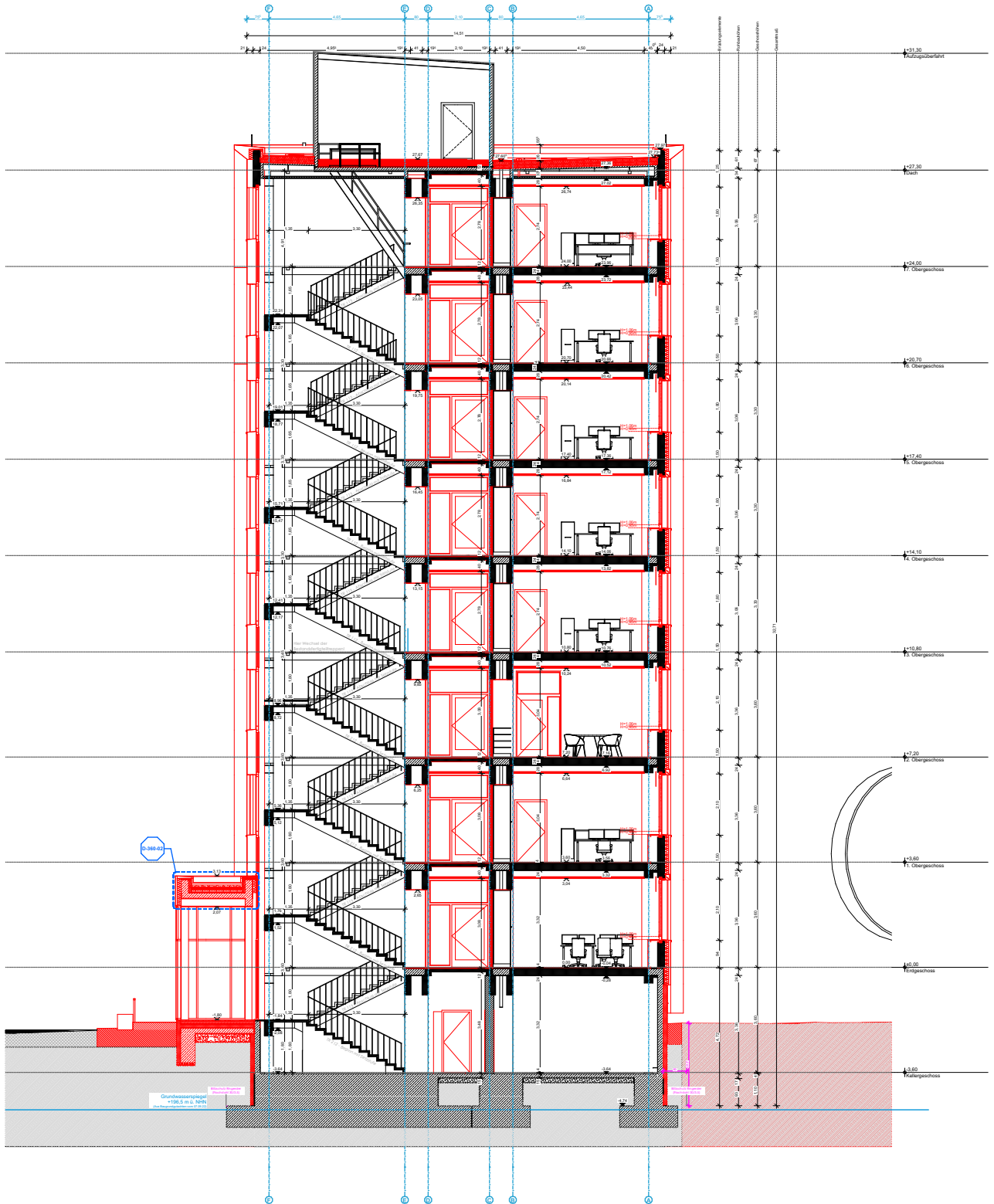
Bauherr **Stadtverwaltung Erfurt,
Amt für Gebäudemanagement**
Löberwallgraben 19 T 0361 655-3601
99096 Erfurt F 0361 655-3609
gebauedemanagement@erfurt.de

Planinhalt **Grundriss 7. Obergeschoss**
Maßstab **1:200**
Plannr. **211342_AR_3_G-OG7**
Planstand **Entwurfsplanung**



Entwurfsverfasser **HOFFMANN.SEIFERT.PARTNER**
HSP Arnstädter Straße 28 T 0361 654 442 10
99096 Erfurt F 0361 654 442 29
erfurt@hsp-plan.de
Stand: 31.07.23 gez./gepr.: nm / sk

Anlage 2.15



OK FFB EG = ± 0.00 = 201,38 m ü. NHN

Alle Maße sind vom AN am Bau verantwortlich zu prüfen.
Bei Unstimmigkeiten ist unverzüglich die Bauleitung zu informieren.
Statische Nachweise der Einzelbauteile sind durch den AN zu führen.

QM 3.01.041 BIMcloud: SHL-BIM-01 - BIMcloud/Erfurt/211342_TRH-EF/211342_AR_3_CAD

Projekt **Erweiterung Technisches Rathaus (Gebäudeteil C) und Änderung Freiflächen-Gesamtplanung**
Warsbergstraße 1, 99092 Erfurt

Entwurfsverfasser **HOFFMANN.SEIFERT.PARTNER**



Arnstädter Straße 28 T 0361 654 442 10
99096 Erfurt F 0361 654 442 29
erfurt@hsp-plan.de

Planinhalt **Querschnitt A**

Maßstab **1:200**

gez./gepr. nm / sk

Plannr. 211342_AR_3_S-AA

Index -

Stand 31.07.23

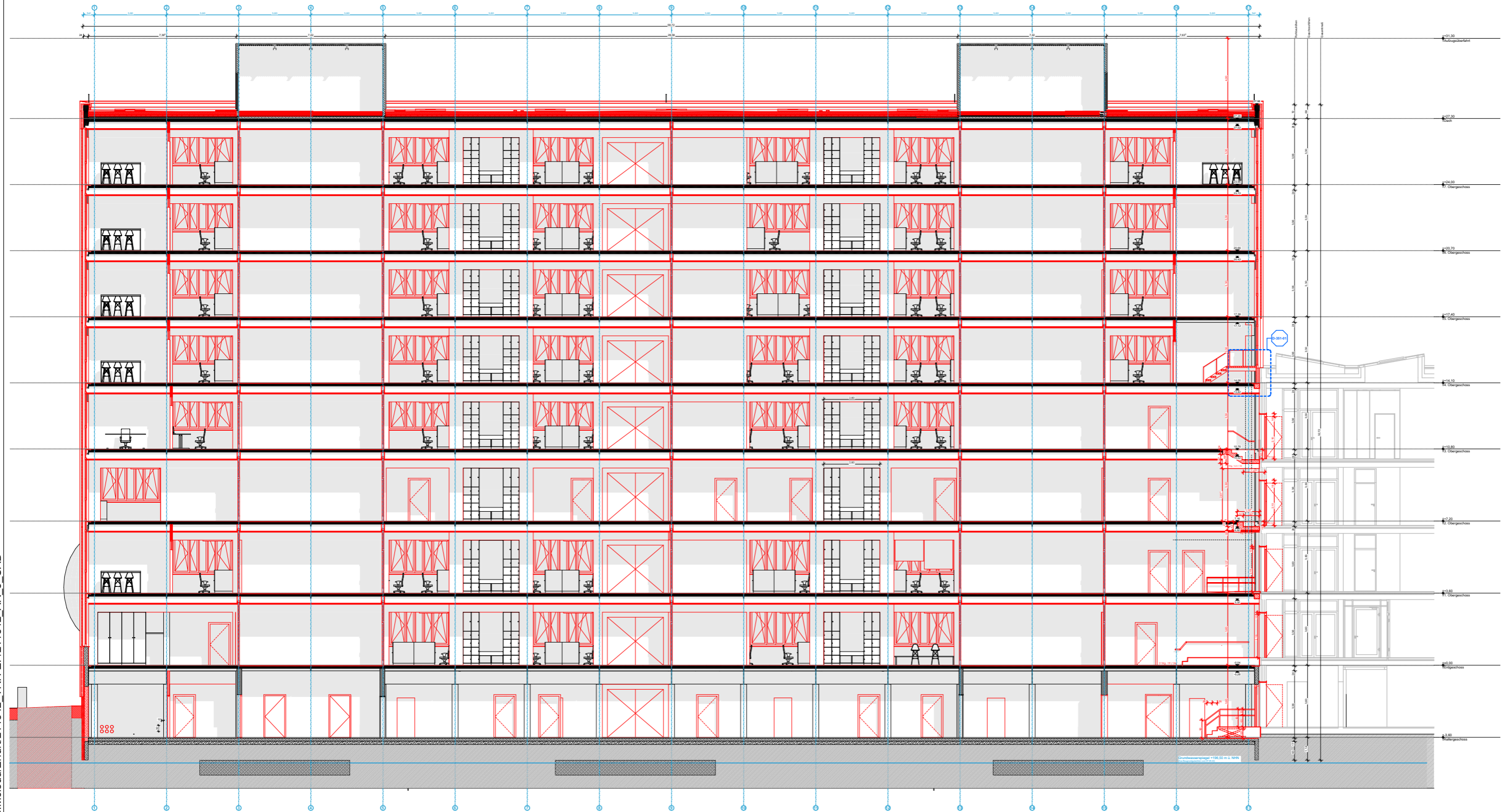
Größe DIN A4

Planstand Entwurfsplanung



Projektnr. 211342

Datei 211342_AR_3_CAD



QM 3.01_041 BIMcloud: SHL-BIM-01 - BIMcloud/Erfurt/211342_TRH-EF/211342_AR_3_CAD

OK FFB EG = ± 0.00 = 201,38 m ü. NHN

Alle Maße sind vom AN am Bau verantwortlich zu prüfen.
Bei Unstimmigkeiten ist unverzüglich die Bauleitung zu informieren.
Statische Nachweise der Einzelbauteile sind durch den AN zu führen.

Projekt **Erweiterung Technisches Rathaus
(Gebäudeteil C) und Änderung
Freiflächen-Gesamtplanung**
Warsbergstraße 1,
99092 Erfurt

Bauherr **Stadtverwaltung Erfurt,
Amt für Gebäudemanagement**
Löberwallgraben 19 T 0361 655-3601
99096 Erfurt F 0361 655-3609
gebauedemanagement@erfurt.de

Planinhalt **Längsschnitt E**
Maßstab **1:200**
Plannr. **211342_AR_3_S-EE**
Planstand **Entwurfsplanung**

Entwurfsverfasser **HOFFMANN.SEIFERT.PARTNER**



HSP Arnstädter Straße 28 T 0361 654 442 10
99096 Erfurt F 0361 654 442 29
erfurt@hsp-plan.de
Stand: 31.07.23 gez./gepr.: nm / sk