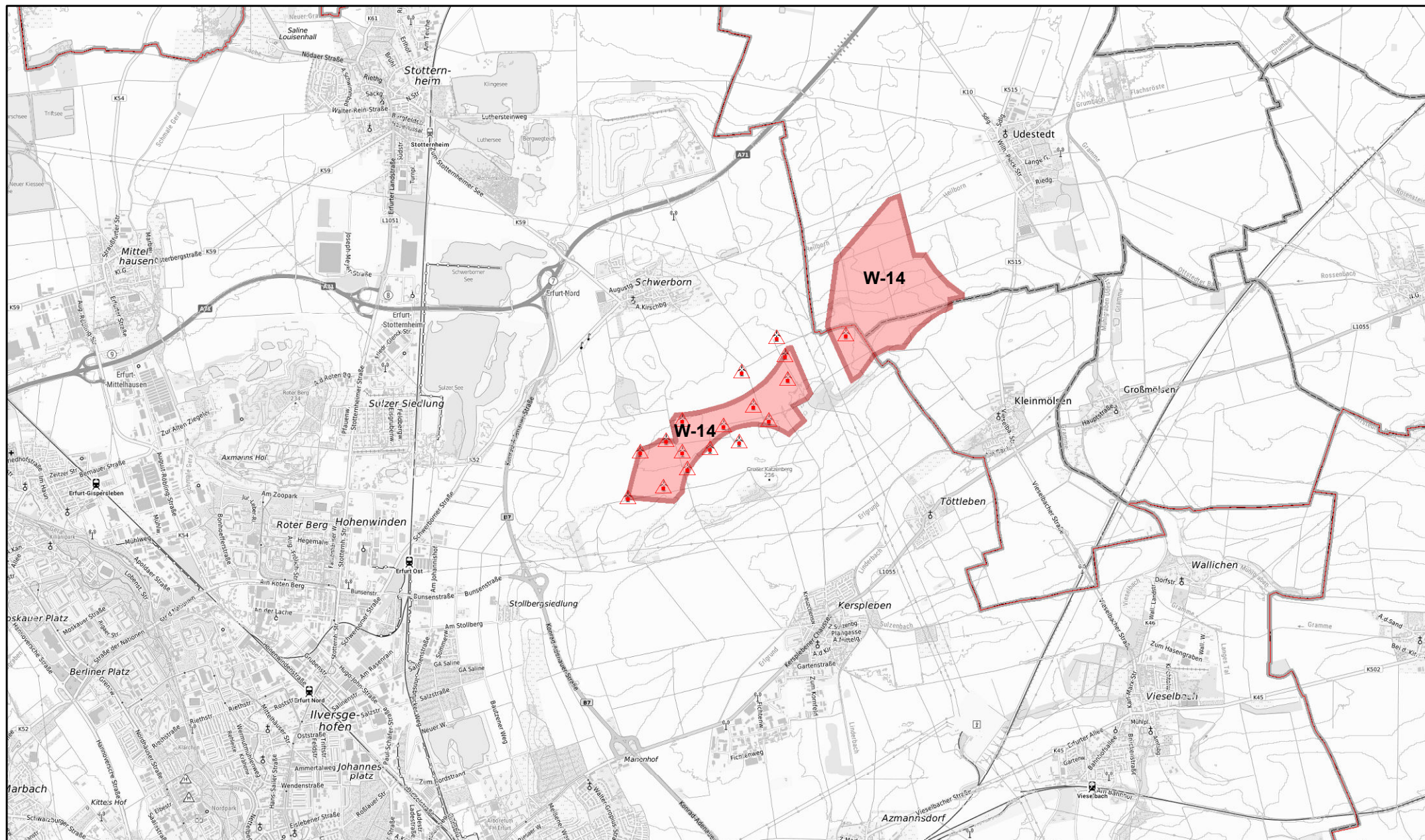


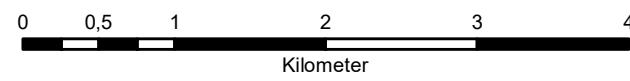
# 2. Sachlicher Teilplan "Windenergie" Mittelthüringen (Entwurf) - Karten der Vorranggebiete Windenergie



## W-14 Kerspleben bis Udestedt

- Nr.** Vorranggebiet "Windenergie" mit Nummer
- Nr.** Vorranggebiet "Windenergie für Gewerbe/Industrie" mit Nummer
- Windenergieanlage (Bestand, Genehmigungen und erteilte Vorbescheide)

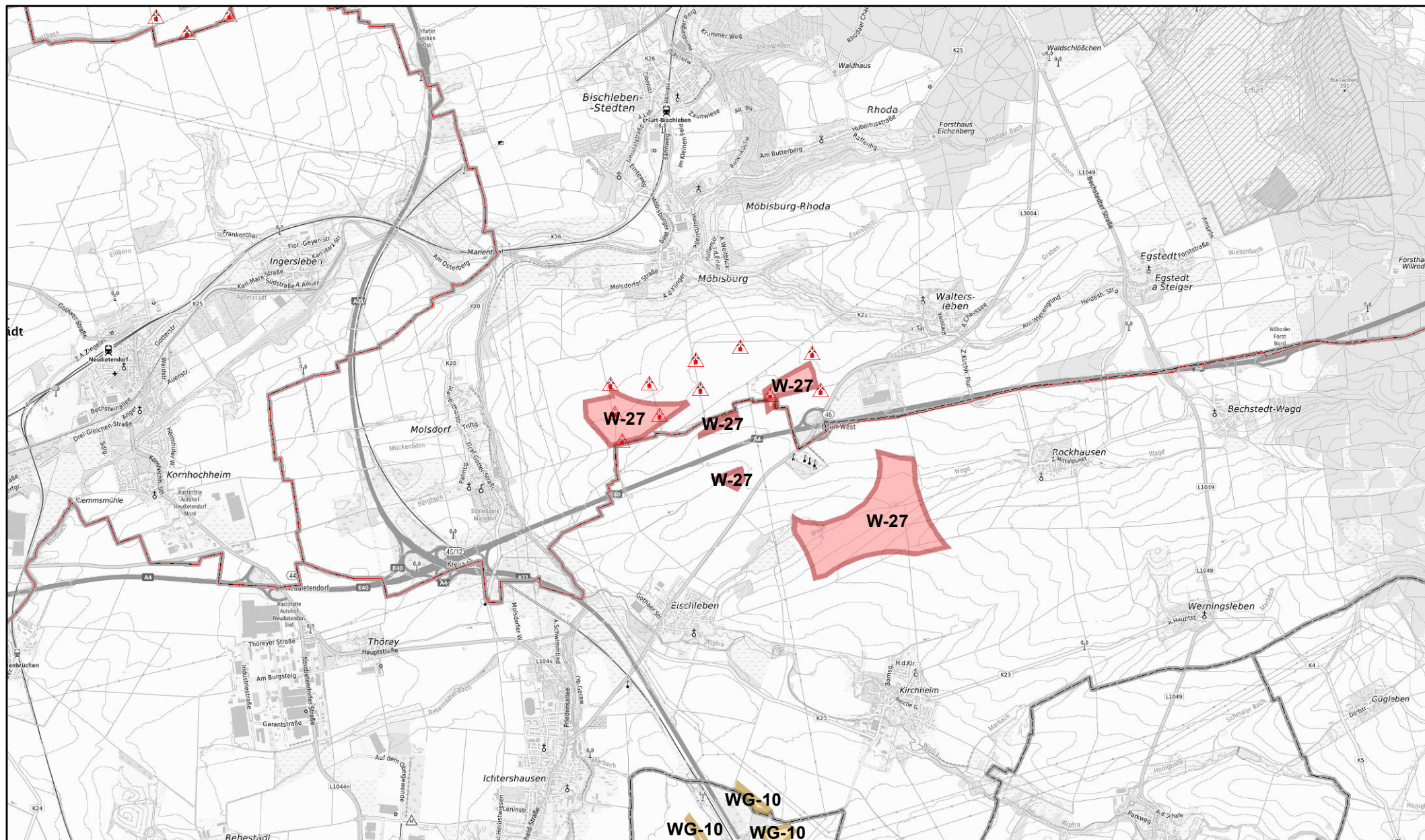
- Regionsgrenze
- Kreisgrenzen
- Gemeindegrenzen



EDV und Kartografie: Thüringer Landesverwaltungsamt, Abteilung III: Bauwesen und Raumordnung, Referat 300: Regionale Planungsstelle Mittelthüringen, November 2023  
 Topografische Grundlage: Thüringen - ATKIS Basis-DLM (Stand: 30.12.2022) / TLBG © GDI-Th, Copyright: Regionale Planungsgemeinschaft Mittelthüringen, Vervielfältigung nur mit Genehmigung des Herausgebers



## 2. Sachlicher Teilplan "Windenergie" Mittelthüringen (Entwurf) - Karten der Vorranggebiete Windenergie



**W-27** Möbisburg bis Kirchheim

**Nr.** Vorranggebiet "Windenergie" mit Nummer

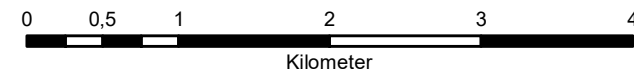
**Nr.** Vorranggebiet "Windenergie für Gewerbe/Industrie" mit Nummer

Windenergieanlage (Bestand, Genehmigungen und erteilte Vorbescheide)

Regionsgrenze

Kreisgrenzen

Gemeindegrenzen



EDV und Kartografie: Thüringer Landesverwaltungsamt, Abteilung III: Bauwesen und Raumordnung, Referat 300: Regionale Planungsstelle Mittelthüringen, November 2023  
 Topografische Grundlage: Thüringen - ATKIS Basis-DLM (Stand: 30.12.2022) / TLBG © GDI-Th, Copyright: Regionale Planungsgemeinschaft Mittelthüringen, Vervielfältigung nur mit Genehmigung des Herausgebers