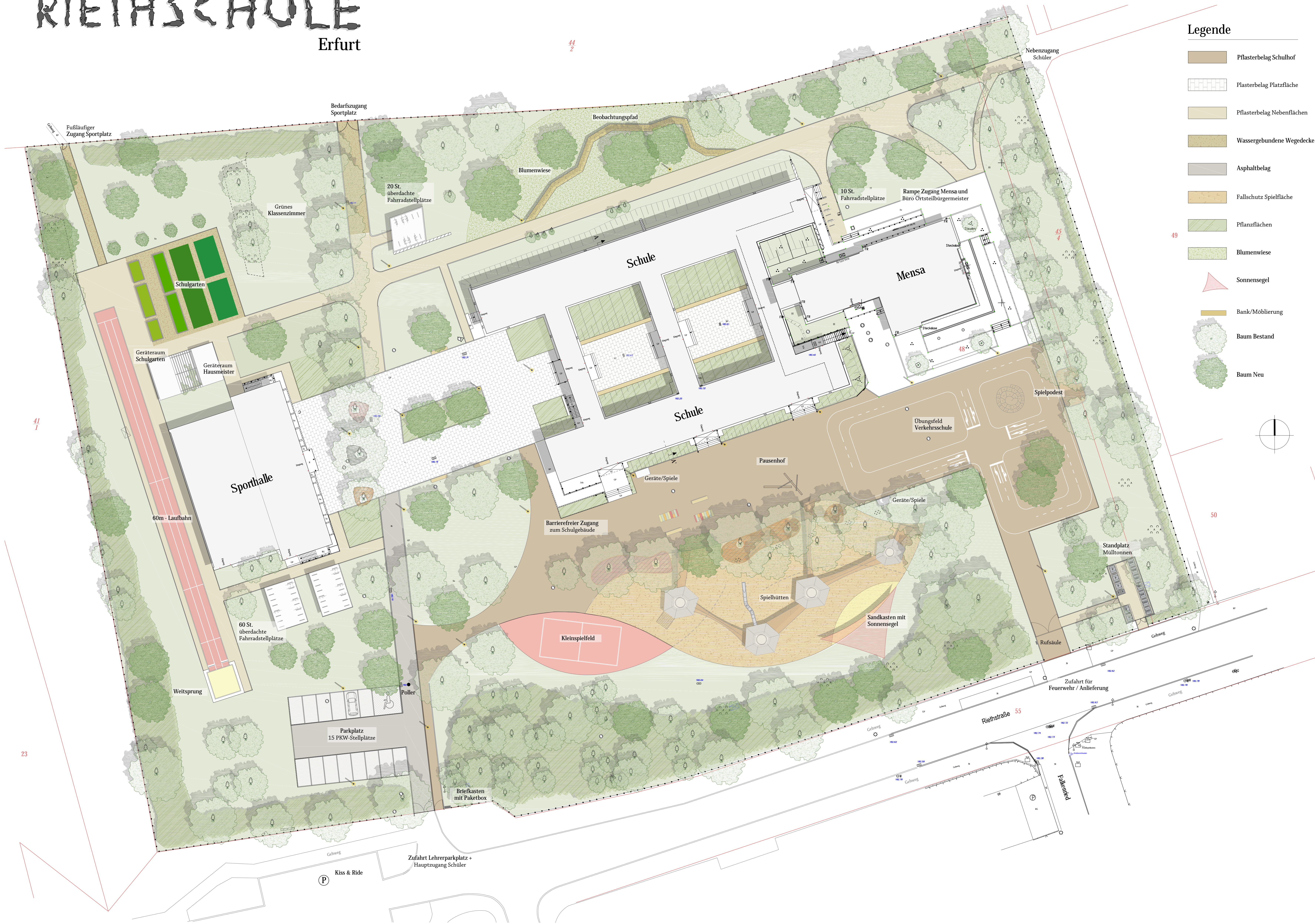


Freianlagen

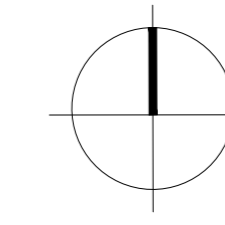
RIETHSCHULE

Erfurt



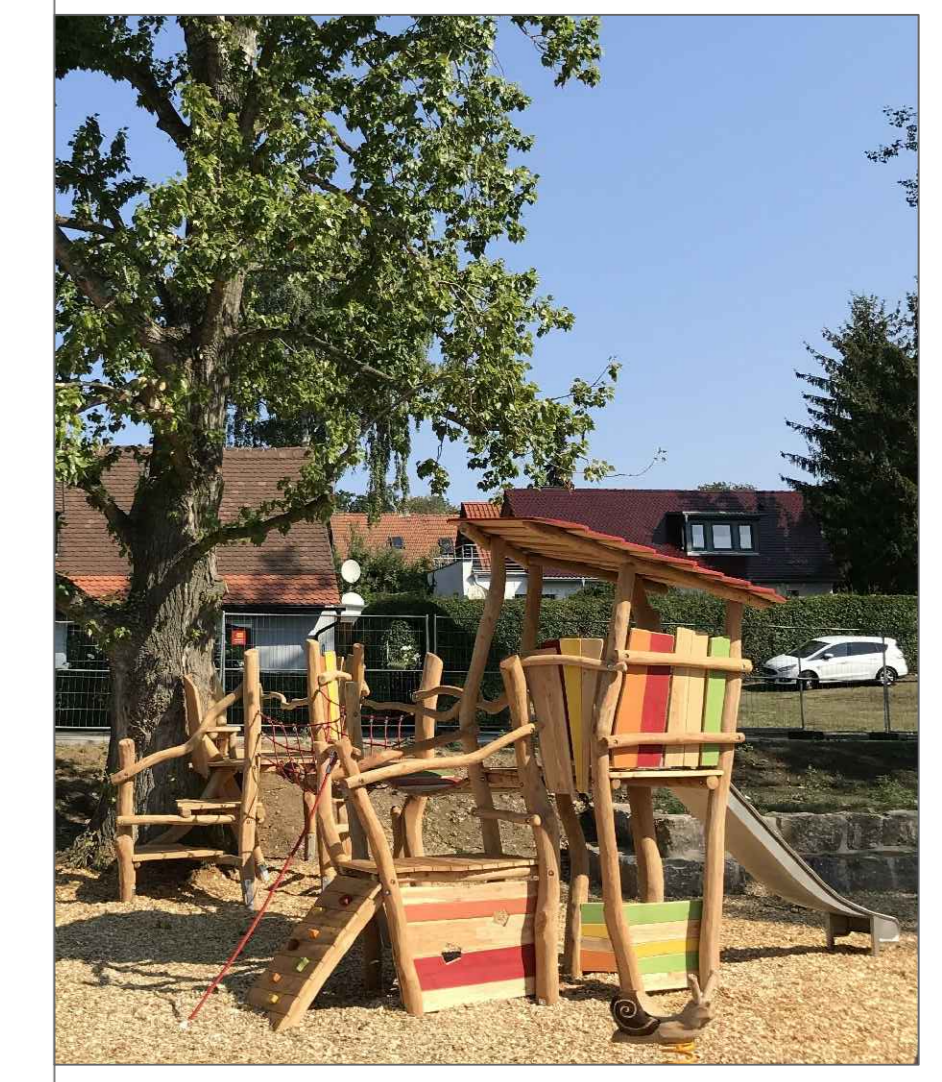
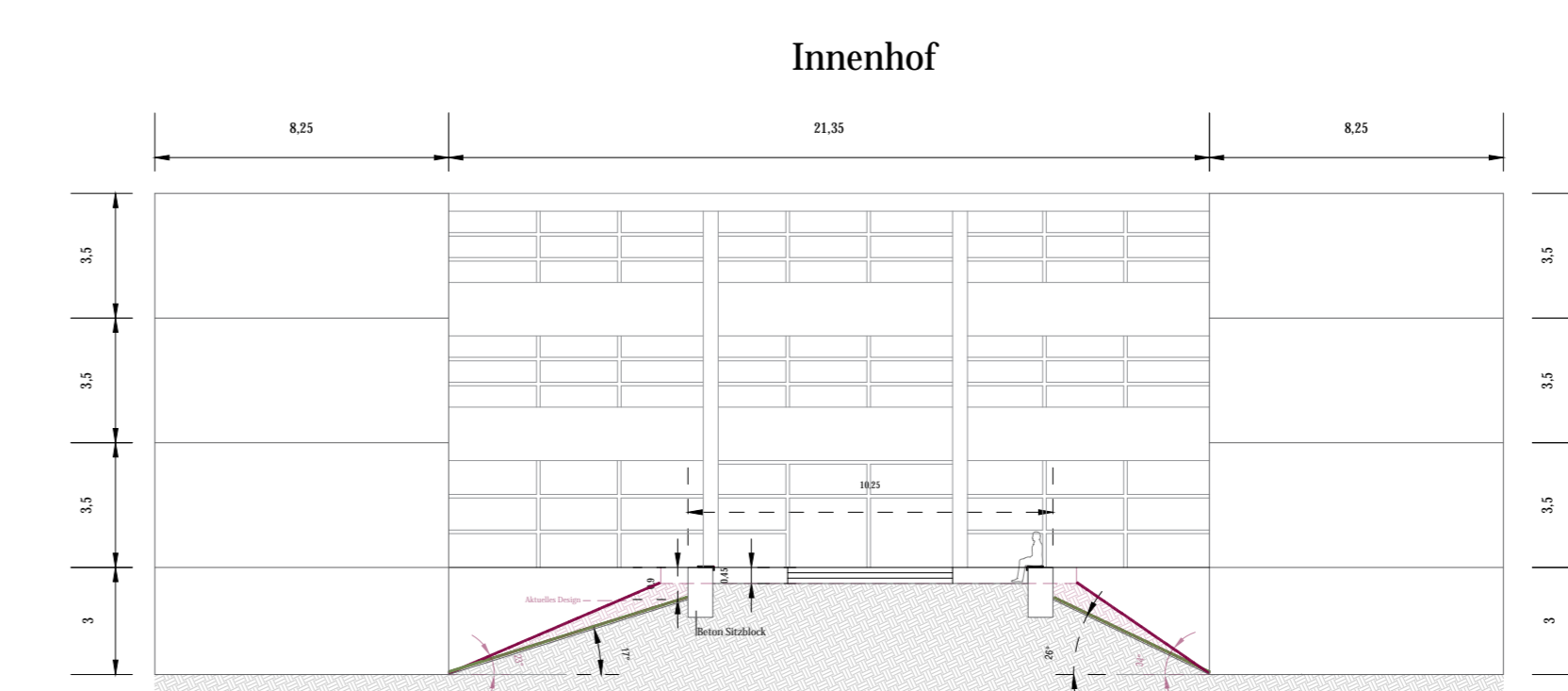
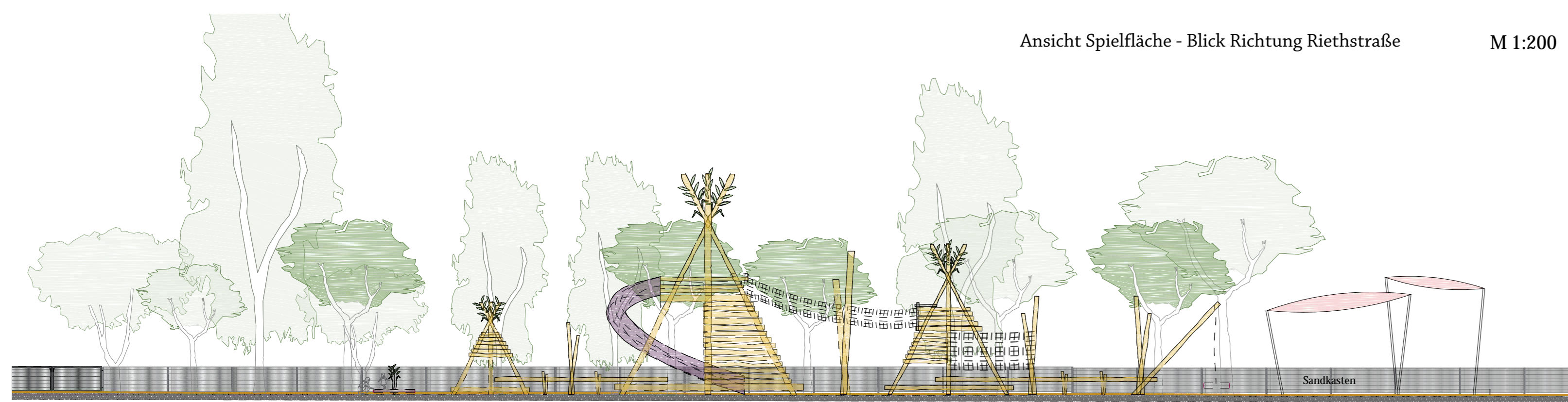
Legende

- Pflasterbelag Schulhof
- Plasterbelag Platzfläche
- Pflasterbelag Nebenflächen
- Wassergebundene Wegedecke
- Asphaltbelag
- Fallschutz Spielfläche
- Pflanzflächen
- Blumenwiese
- Sonnensegel
- Bank/Möblierung
- Baum Bestand
- Baum Neu



Ansicht Spielfläche - Blick Richtung Riethstraße M 1:200

Schnitt A-A' M 1:200



1:30
Planungsbüro Rau
Landschaftsarchitektur

INDEX	ÄNDERUNG	DATUM
BAUVORHABEN	Grundschule 22 - Riethschule Riethstraße 28 99089 Erfurt	PROJEKT 497/23 DATUM 20.02.2024
BAUHERR	Landeshauptstadt Erfurt Garten- und Friedhofsamit Heinrichstraße 78 99092 Erfurt	GEZEICHNET
VERFASSER	Planungsbüro Rau Landschaftsarchitektur Schillerstraße 9a 99423 Weimar Tel. 03643-4573490 depesche@rau-weimar.de	GEZ. NK, VN, BR GEZEICHNET
BEZEICHNUNG	Vorentwurf Außenanlagen	PLAN NR. 02-01 MAßSTAB 1:250

VORENTWURFSPLANUNG