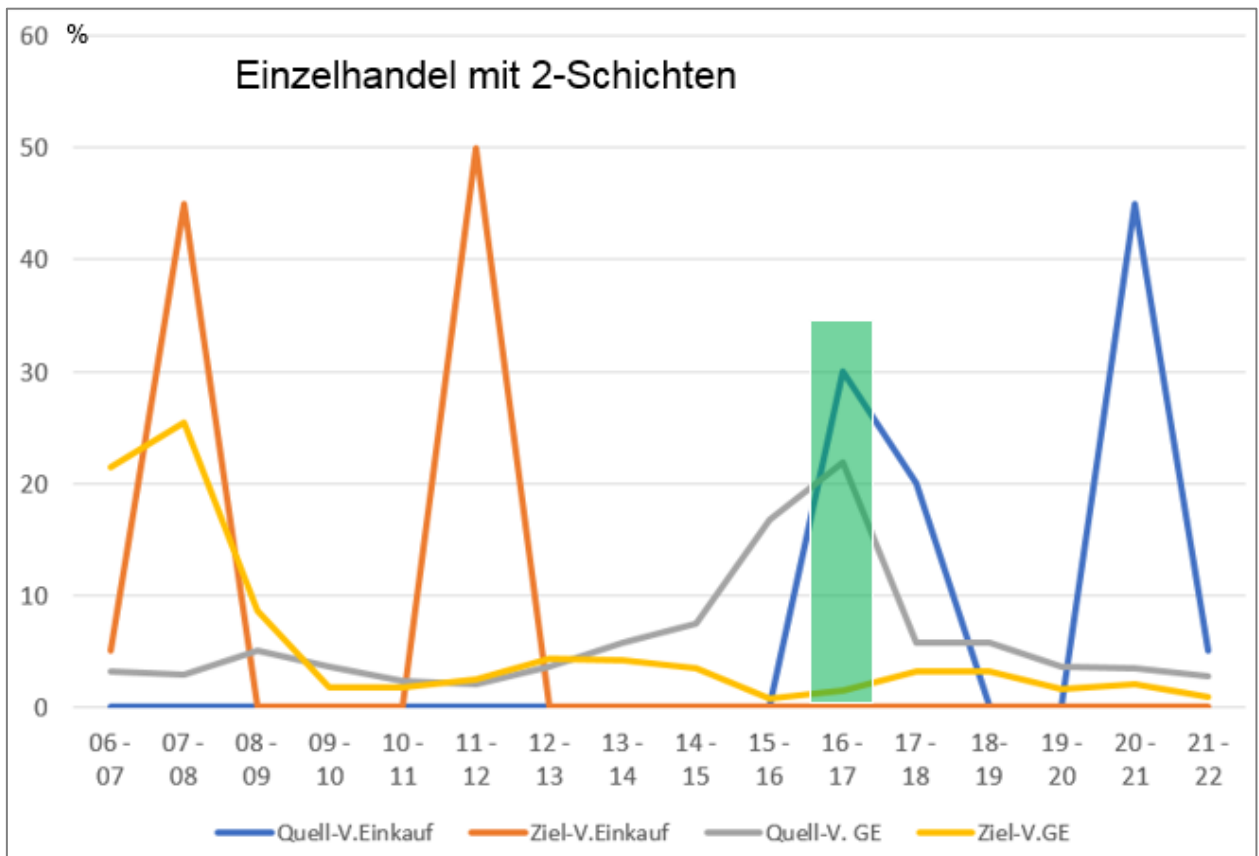


**Anhang**

**Tagesganglinien**

### Tagesganglinie Beschäftigtenverkehr



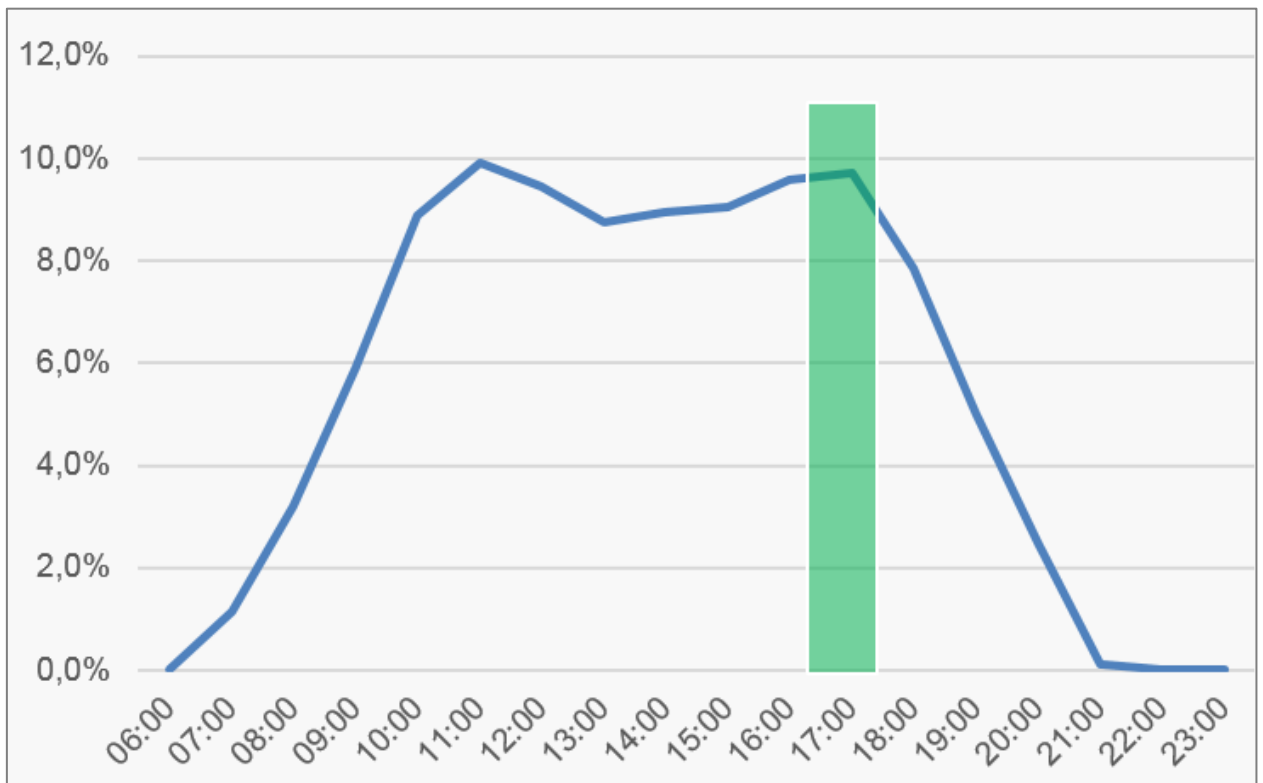
Quelle: Ganglinie Einkauf-Discount 2011  
Abschätzung der Verkehrserzeugung durch Vorhaben der Bauleitplanung  
Dr. Dietmar Bosserhoff / Gustavsburg 2016

Ganglinie Gewerbegebiet  
Empfehlungen für die Anlagen des ruhenden Verkehrs (EAR 05)  
Forschungsgesellschaft für Straßen- und Verkehrswesen e. V.

#### Annahme:

Bemessungsstunde: 30 % Quellverkehr  
0 % Zielverkehr

### Tagesganglinie Kundenverkehr BAUHAUS

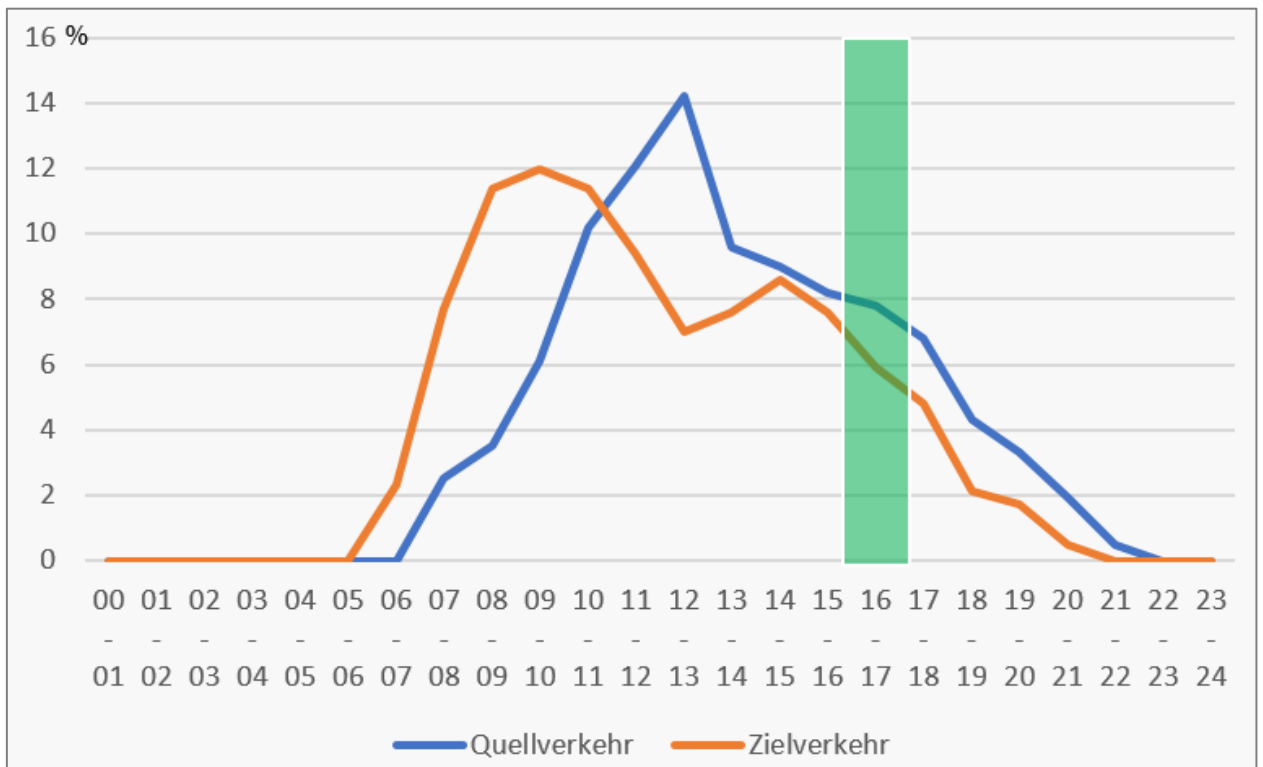


Quelle: Auswertung Kassensbons  
BAUHAUS Leipzig  
Stand: 16.10.2017

#### Annahme:

Verweildauer Kunden: 1 Stunde  
Bemessungsstunde: 9,6 % Quellverkehr  
9,6 % Zielverkehr

### Tagesganglinie Kundenverkehr Gewerbeflächen 1

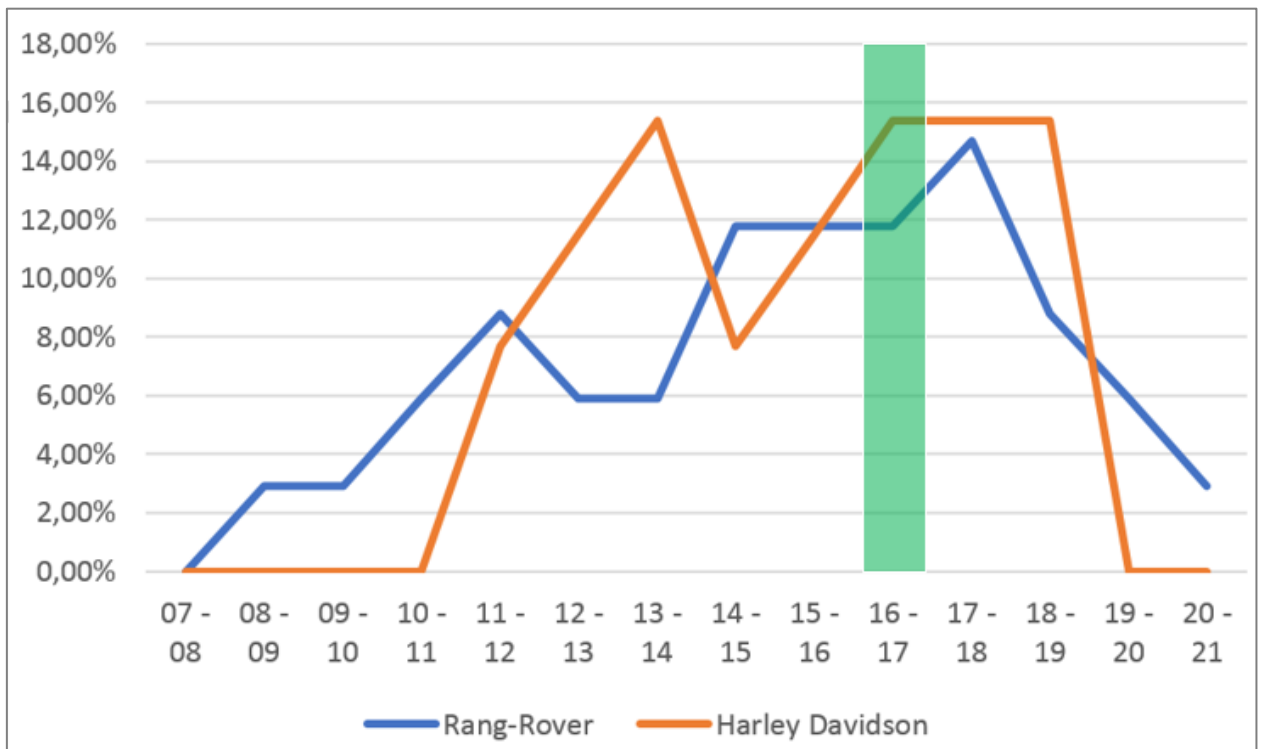


Quelle: Ganglinie Besuch-dienstlich  
Abschätzung der Verkehrserzeugung durch Vorhaben der Bauleitplanung  
Dr. Dietmar Bosserhoff / Gustavsburg 2016

#### Annahme:

Bemessungsstunde:       8,0 % Quellverkehr  
                                  6,0 % Zielverkehr

## Tagesganglinie Kundenverkehr Gewerbeflächen 2



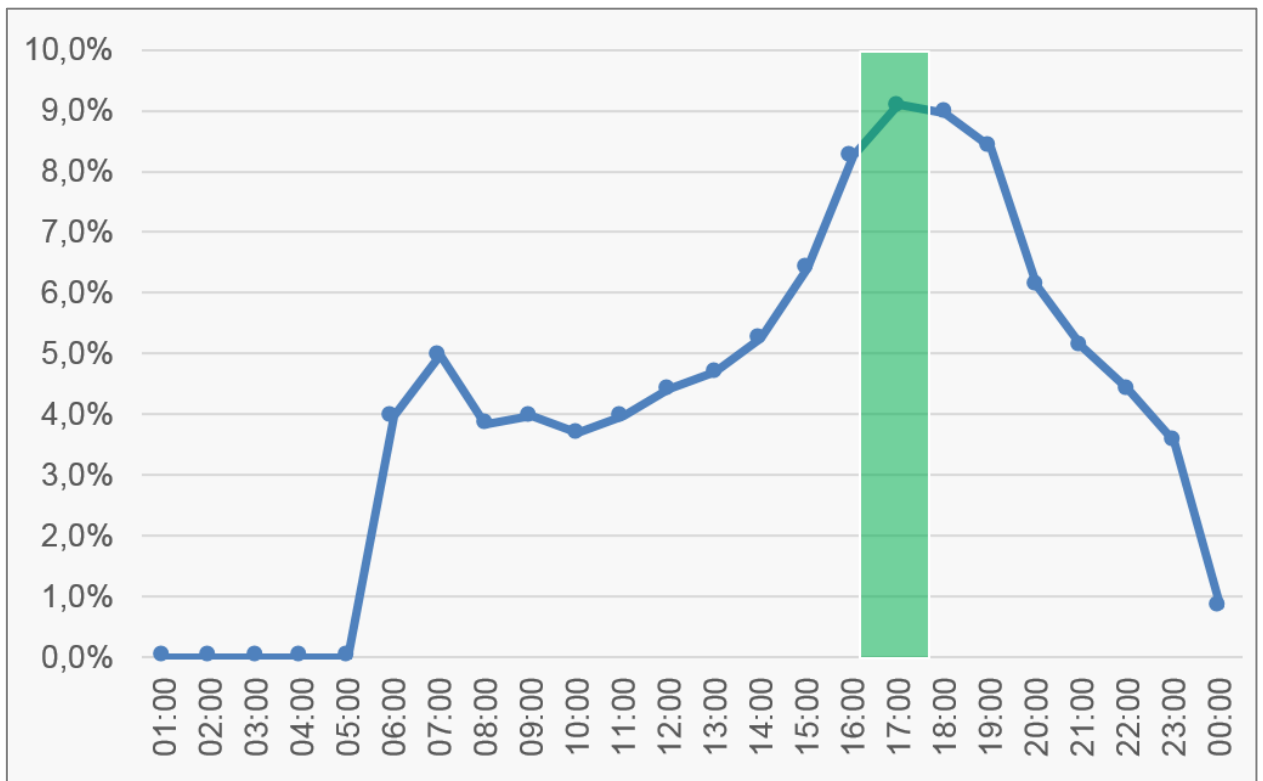
Quelle: Auswertung Kassenbons  
Harley Davidson, Niederlassung Erfurt  
Stand: 15.10.2018

Auswertung Kassenbons  
Autohaus Schorr, Niederlassung Erfurt  
Stand: 25.19.2018

### Annahme:

Verweildauer Kunden: 1 Stunde  
Bemessungsstunde: 15,0 % Quellverkehr  
15,0 % Zielverkehr

### Tagesganglinie Kundenverkehr Tankstelle



Quelle: Auswertung Kassensbons  
Tankstelle JET Chemnitz  
Stand: 15.10.2018

#### Annahme:

Verweildauer Kunden: 10 Minuten  
Bemessungsstunde: 9,1 % Quellverkehr  
9,1 % Zielverkehr

### Tagesganglinie Lieferverkehr



Quelle: Ganglinie Lieferverkehr Einzelhandel, Wirtschaftsverkehr Industrie- und Gewerbepark  
 Empfehlungen für die Anlagen des ruhenden Verkehrs (EAR 05)  
 Forschungsgesellschaft für Straßen- und Verkehrswesen e. V.

#### Annahme:

Verweildauer Kunden: 10 Minuten  
 Bemessungsstunde: 6 % Quellverkehr  
 6 % Zielverkehr