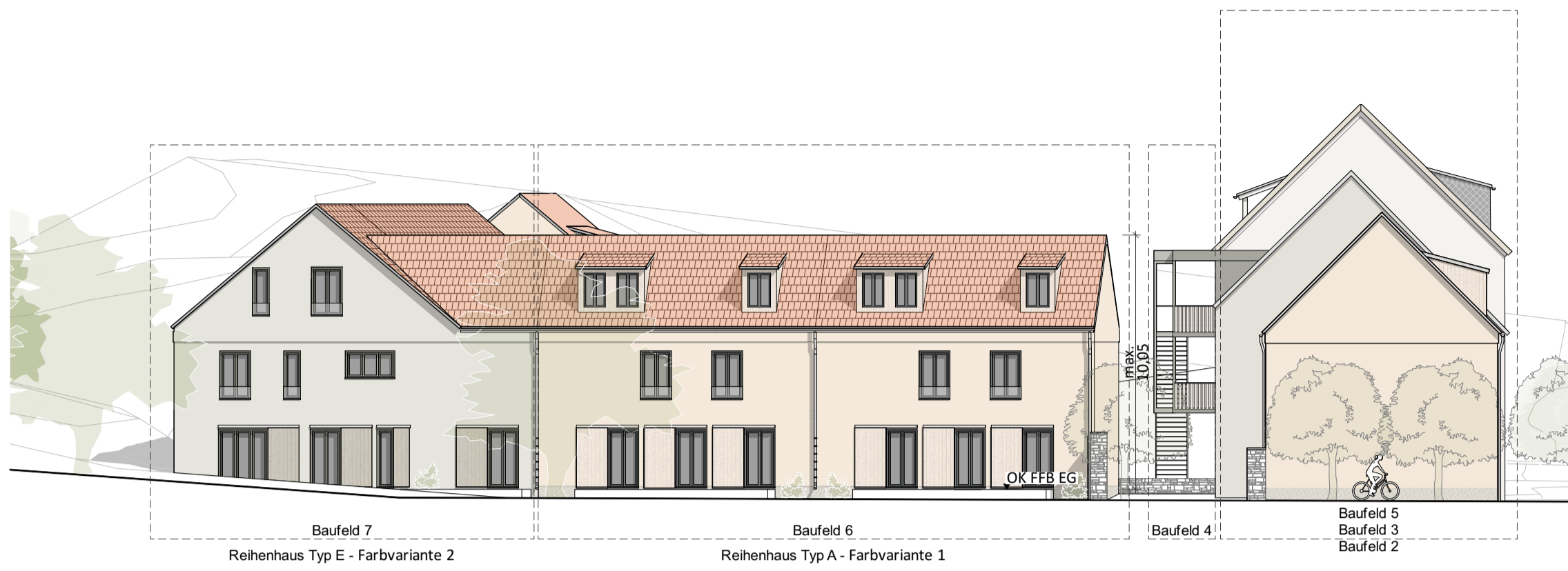


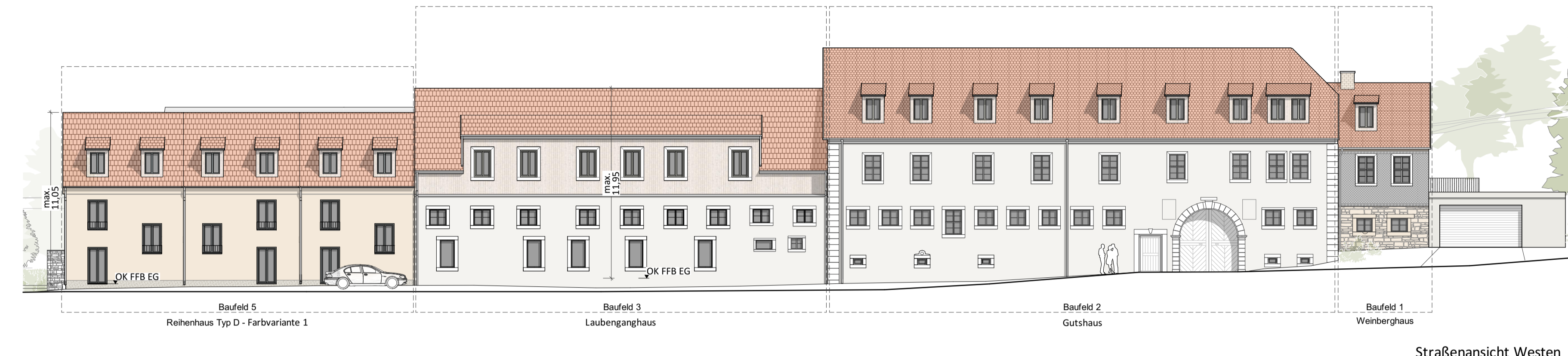
WA I



Gartenansicht Osten



Straßenansicht Norden

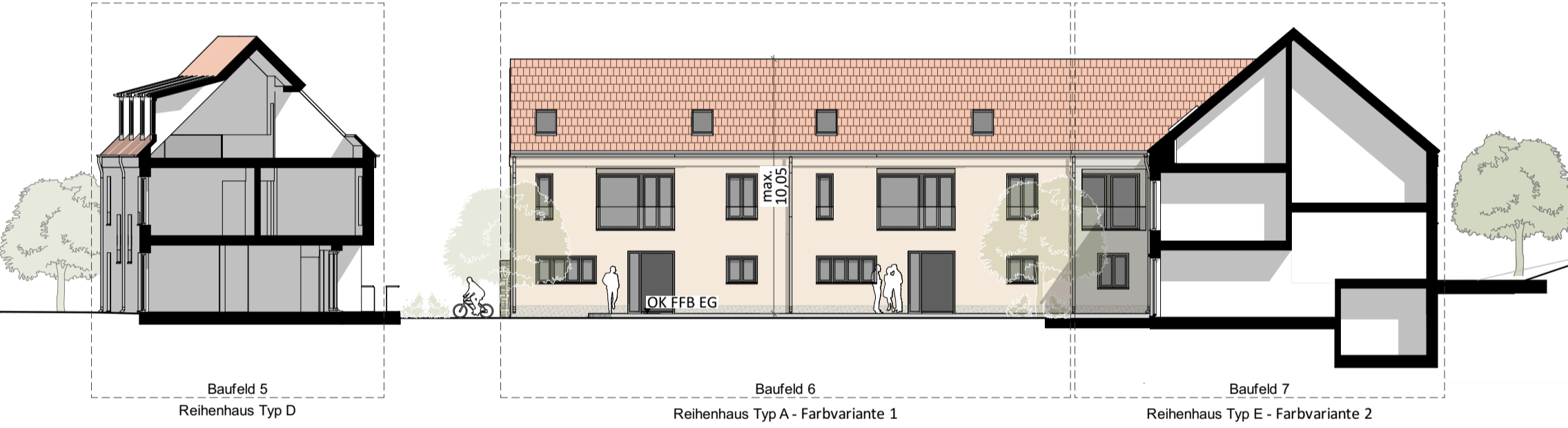


Straßenansicht Westen

NCS Farbcodes		Pigmentierte Öllasur	
Referenzfarbtöne Putz	<ul style="list-style-type: none"> S 100-N S 100-Y50R S 100-Y50R S 100-Y50R S 100-Y S 100-Y S 100-Y50R S 100-Y50R 	<ul style="list-style-type: none"> RAL 9001 RAL 9002 RAL 9003 RAL 9004 RAL 9005 RAL 9006 RAL 9007 	<ul style="list-style-type: none"> Zinkblech Dachrinnen und Fallrohre
RAL Farbcodes	<ul style="list-style-type: none"> Außenüren, Fenster, Fensterbänke, Attikableche, Absturzsicherungen 		



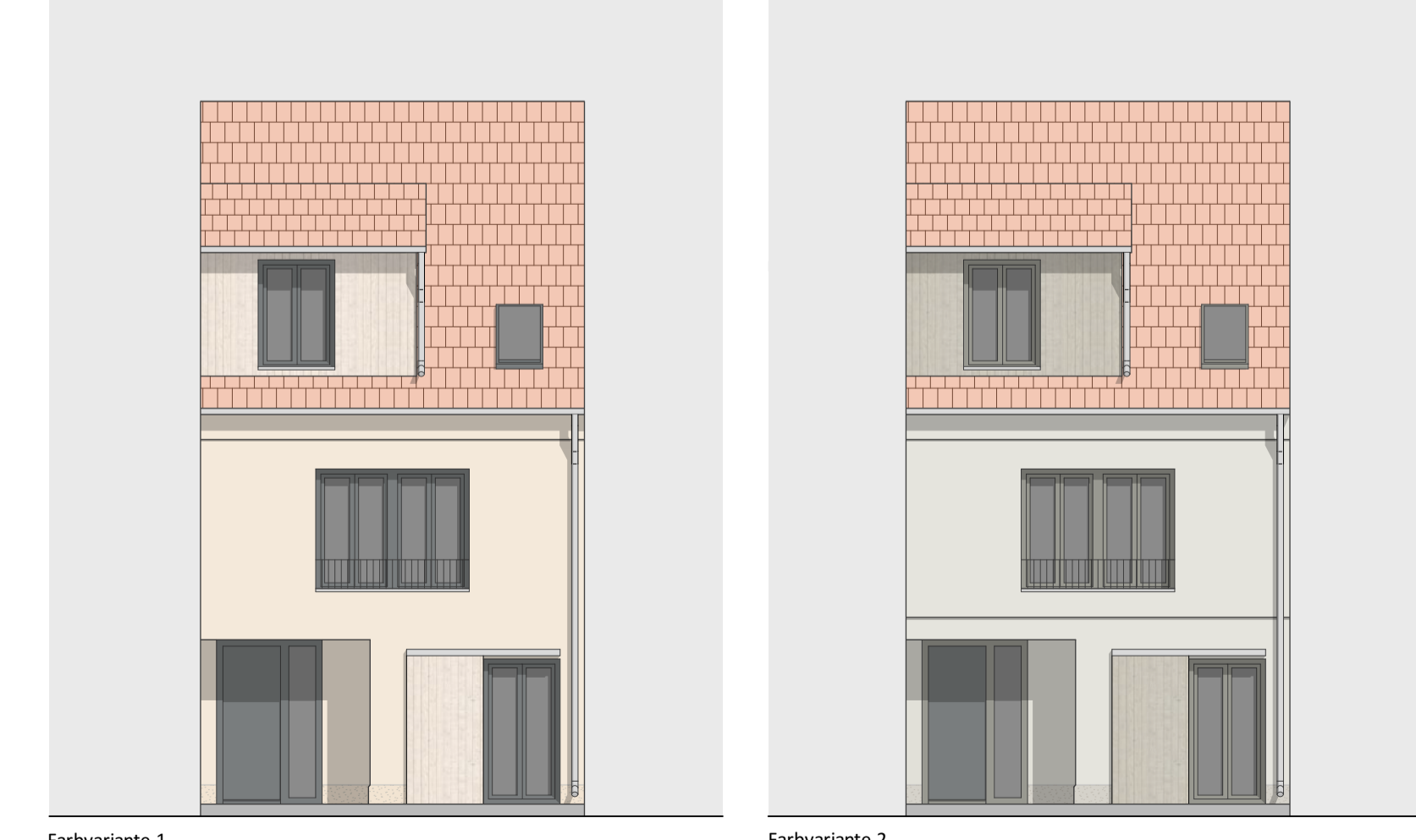
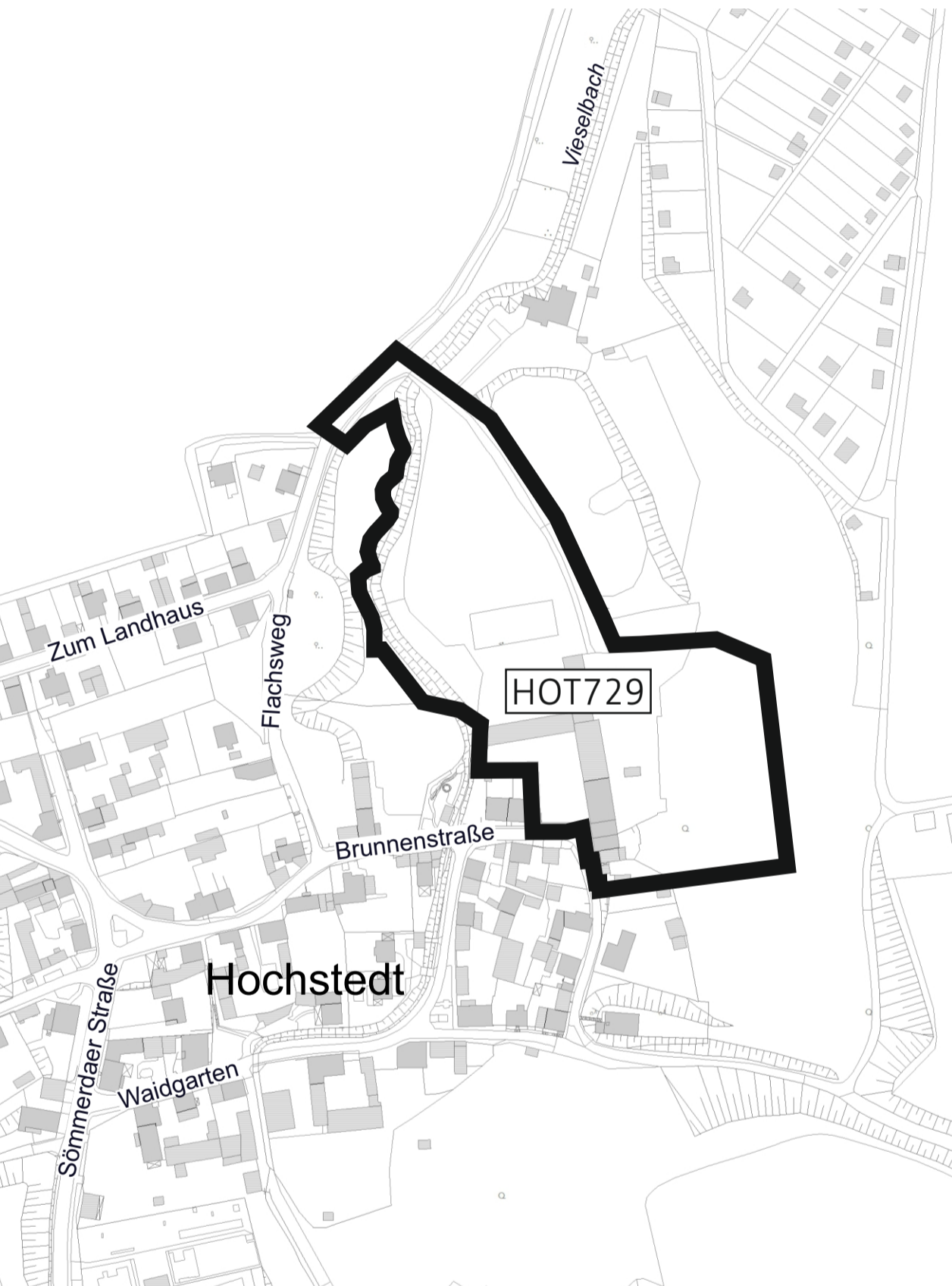
Hofansicht Westen



Hofansicht Süden



Hofansicht Osten

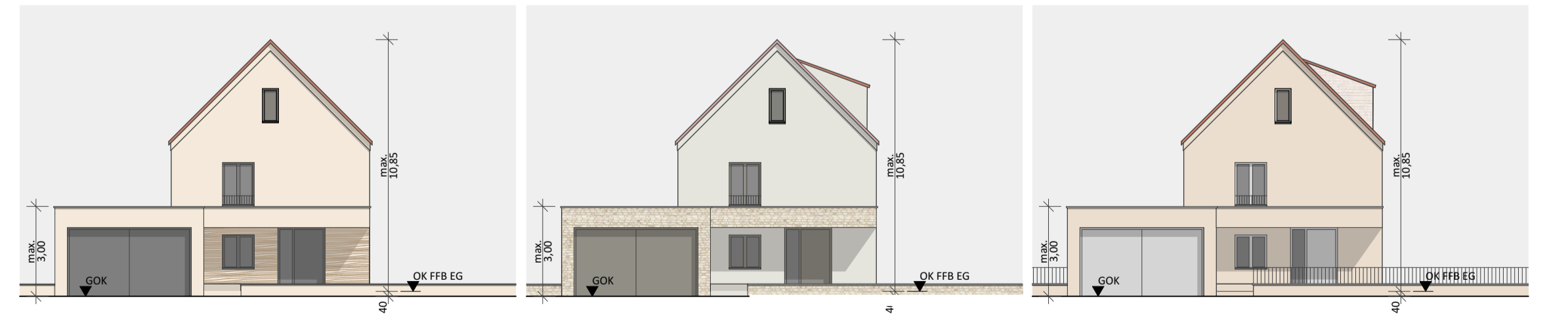


Farbvarianten

WA II



Straßenansicht Osten



Straßenansicht Osten

Die Übereinstimmung des textlichen und zeichnerischen Inhalts dieses Vorhaben- und Erschließungsplans mit dem Willen der Landeshauptstadt Erfurt sowie die Einhaltung des gesetzlich vorgeschriebenen Verfahrens zur Aufstellung des vorhabenbezogenen Bebauungsplans werden bekundet.

Erfurt, den
 Ausfertigung
 Landeshauptstadt Erfurt
 A. Bausewein
 Oberbürgermeister



Vorhaben- und Erschließungsplan
 Vorhabenbezogener Bebauungsplan
 HOT729 "Wohnen am Klostergut"

Material- und Farbfestlegung
 Teil 3 von 3
 Maßstab: 1 : 200
 Datum: 08.09.2023
 Nachdruck oder Vervielfältigung verboten