



Lageplan | M 1:200



Ansicht Süd-West | M 1:200



Ansicht Süd-Ost | M 1:200



Ansicht Nord-Ost | M 1:200



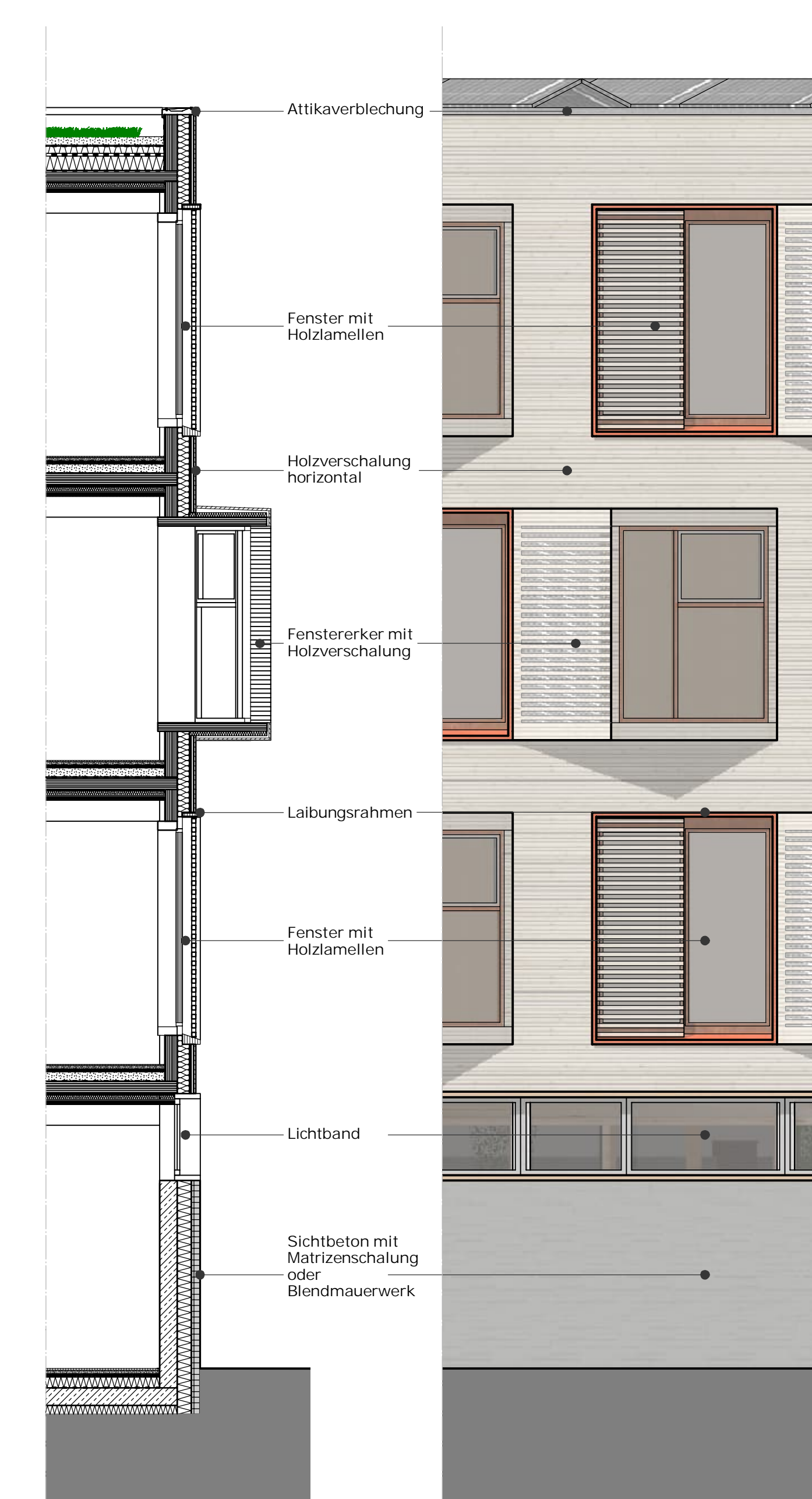
Ansicht Nord-West | M 1:200



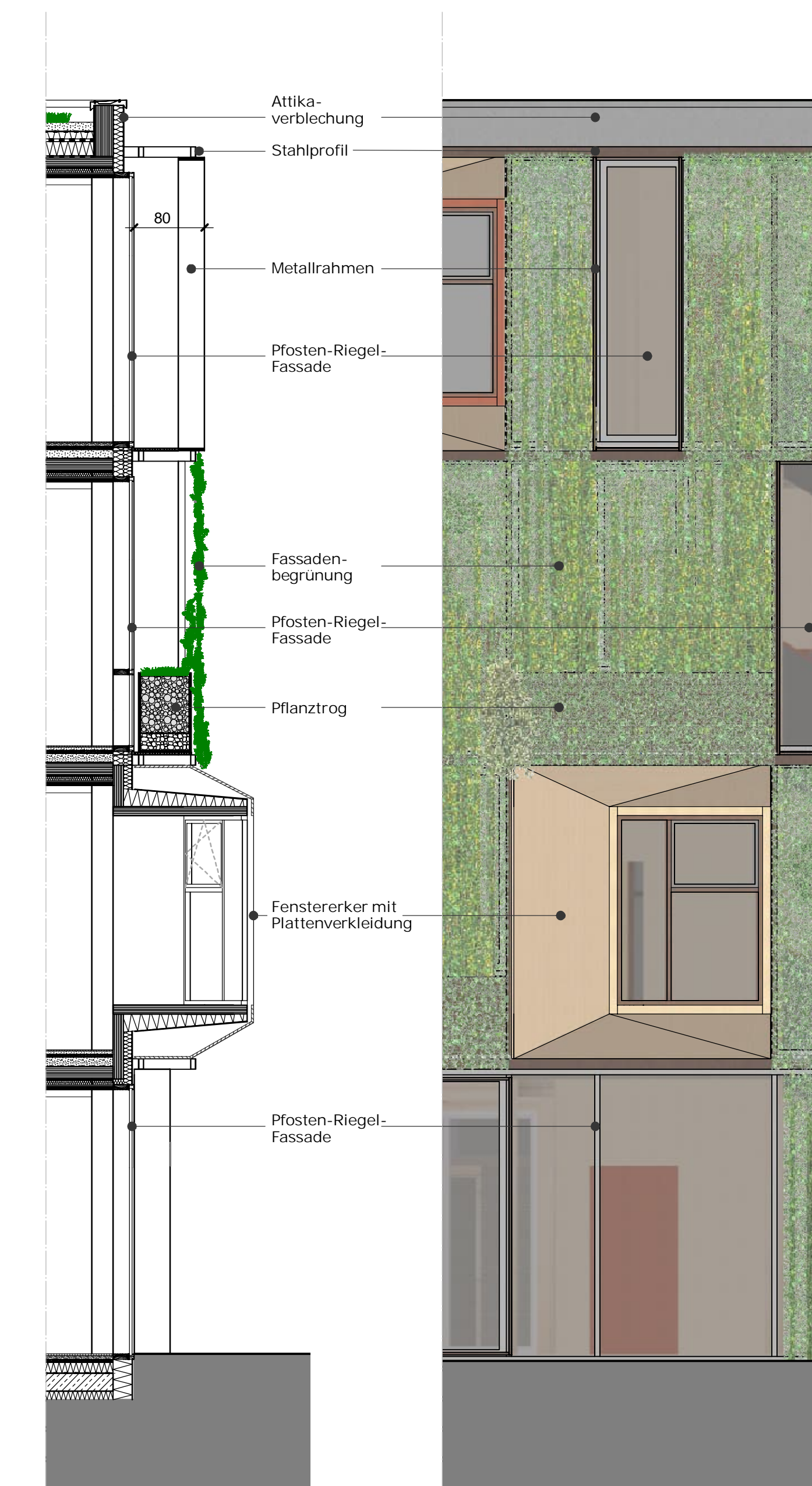
Perspektive | Straßenseite Reglermuer



Perspektive | Klostergarten



Fassadenschnitt Nord-Ost | M 1:50



Fassadenschnitt Süd-West | M 1:50

Legende

Gebäudeumriss mit extensiver Dachbegrenzung	Fassadenbegrenzung
unbegrünte Dachflächen Terrassen/Technikfläche	Photovoltaik-Anlagen Planung
Gebäudeumriss Auskrüpfung/Strahlkonstruktion für Fassadenbegrenzung	Auskrüpfung Fenstereker
Gebäudeumriss Erdgeschoss	Eingang

Begrünung von Außenflächen	Baum Bestand
Begrünung/Entsiegelung von Außenflächen außerhalb des Geltungsbereichs	Großstrauch Bestand
	Baum Neupflanzung

öffentlicher Gehweg Beton- oder Natursteinpflaster	Gehweg (Bestand) Plattenbelag/ Kopfsteinpflaster
Fahrradstellplatz unbefestigt Schotterfläche	Straße (Bestand) Asphalt
Schuttbahnhof Beton- oder Natursteinpflaster mit Rasenfugen 3 cm	

Flurstücksgrenze mit Flurstücksnummer	Bestandsgebäude
Flurgrenzen und Gemarkung mit Flurnummer	Bestandsgebäude mit Schräglattung
Grenze des räumlichen Geltungsbereichs des Bebauungsplans ALT755	Mauerverlauf Bestand
Grenze des räumlichen Geltungsbereichs des Vorhaben- und Erschließungsplans	geplanter neuer Mauerverlauf
BF_1 Bezeichnung des Baufelds	Mischwasserkanal DN 400 Bestand
Anzahl der Vollgeschosse	Bewegungsfläche Feuerwehr
Maßlinie, Maßzahl in Meter	Unterflurhydrant (Bestand)

Höhenangaben des geplanten Gebäudes in Meter als absolute Höhe über NNH = Höhenangaben des geplanten Gebäudes in Meter bezogen auf den Höhenpunkt 195,45 NNH der angrenzenden Verkehrsfläche

Höhenpunkt 195,45 NNH der angrenzenden Verkehrsfläche = Höhen-Nullpunkt des geplanten Gebäudes in Meter

Höhenangaben des geplanten Gebäudes in Meter als absolute Höhe über NNH = Höhenangaben des geplanten Gebäudes in Meter bezogen auf den Höhenpunkt 195,45 NNH der angrenzenden Verkehrsfläche in den Ansichten

Planverfasser: **raum 33** | architekten
 Jörg Weber & Dirk Hädicke PartGmbH
Lehrstraße 24 | D-99084 Erfurt | Telefon: 0361 250 80 80

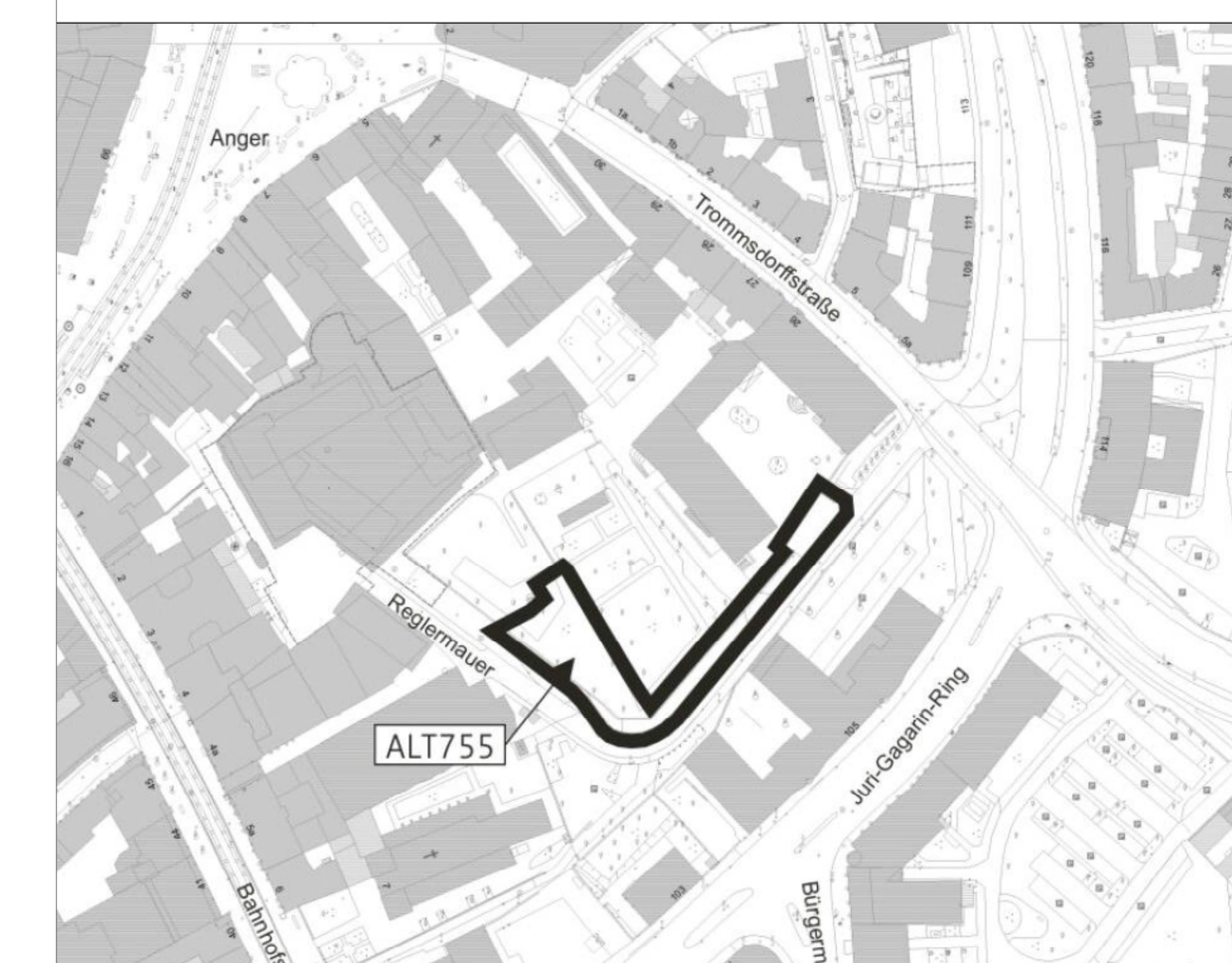
Die Übereinstimmung des textlichen und zeichnerischen Inhalts dieses Vorhaben- und Erschließungsplans mit dem Willen der Landeshauptstadt Erfurt sowie die Einhaltung des gesetzlich vorgeschriebenen Verfahrens zur Aufstellung des vorhabenbezogenen Bebauungsplans werden bekräftigt.

Ausfertigung
 Erfurt, den
 Landeshauptstadt Erfurt
 A. Bauzwein
 Oberbürgermeister
Erfurt
 LANDESHAUPTSTADT
 THÜRINGEN
 Stadtverwaltung

Vorhaben- und Erschließungsplan ALT755
"Edith-Stein-Schule"

Entwurf

Erfurt
 LANDESHAUPTSTADT
 THÜRINGEN
 Stadtverwaltung



Maßstab: 1:200/50 Datum: 31.08.2023 Planauschnitt unmaßstäblich Nachdruck oder Vervielfältigung verboten