

Legende

Verbindliche Festlegungen

- Grenze des räumlichen Geltungsbereiches des Vorhaben- und Erschließungsplans
- Gebäudebestand Erhalt
- Gebäudeneubau
- II Zahl der Vollgeschosse
- Umgrenzung der Verkehrsflächen
- Umgrenzung für Flächen von Stellplätzen
- Fläche zum Schutz, zur Pflege und Entwicklung
- Flächen mit Bindung zum Anpflanzen
- Private Grünfläche
- straßenbegleitender Baumerhalt (Festsetzung von Einzelbäumen)
- straßenbegleitende Neupflanzung

Unverbindliche Festlegungen

- Verkehrswege
- Rad- und Gehwege
- Grünfläche
- Begrünung der Dachflächen (20 % der Dachfläche)
- Einzelbaumpflanzung und Baumerhalt innerhalb der Stellplatzflächen
- Erhaltung von Bäumen (flächiges Erhaltungsgebot)
- Anpflanzung von Bäumen
- ■ ■ Fahrradstellplätze

Nachrichtliche Übernahme

- 493 Flurstückgrenze/ Flurstücknummer
- Flurgrenze

Dieser Vorhaben- und Erschließungsplan wurde vom Stadtrat Erfurt in seiner Sitzung am beschlossen.

Ausfertigung

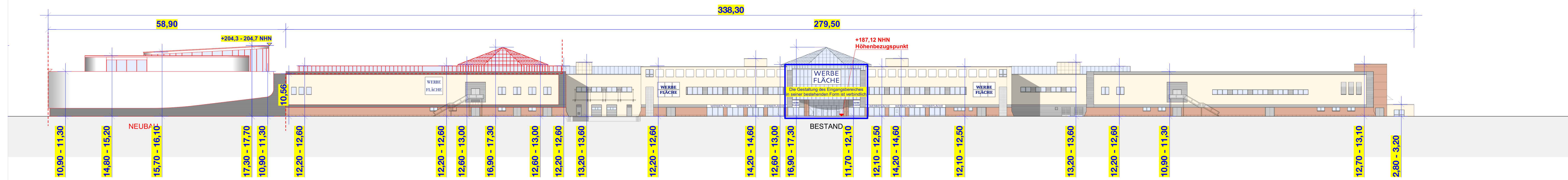
Erfurt, den

Landeshauptstadt Erfurt
A. Bausewein
Oberbürgermeister

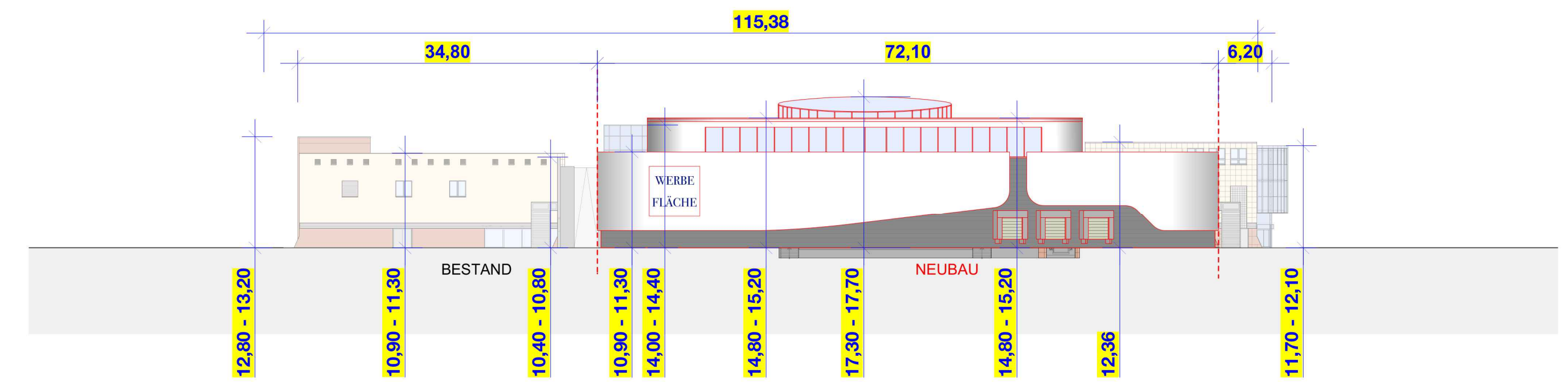
Vorhaben- und Erschließungsplan zum vorhabenbezogenen Bebauungsplan GIS 727 "Einkaufszentrum Thüringenpark"

Lageplan

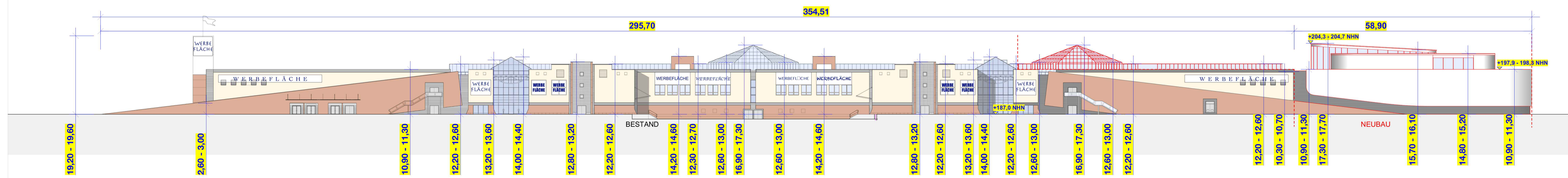
Blatt 1 von 2



Ansicht Nord-Ost - Nordhäuser Straße



Ansicht Süd-Ost - Dubliner Straße



Ansicht Süd-West - Hannoversche Straße

Legende

Verbindliche Festlegungen

12,20 - 12,60 Gebäudehöhe als Mindest- und Höchstmaß

Die Gestaltung des Eingangsbereichs ist in der in der Ansicht dargestellten Lage und Gestaltung verbindlich.

Alle übrigen Darstellungen sind unverbindlich.

Dieser Vorhaben- und Erschließungsplan wurde vom Stadtrat Erfurt in seiner Sitzung am beschlossen.

Erfurt, den

Ausfertigung

Landeshauptstadt Erfurt
A. Bausewein
Oberbürgermeister

Vorhaben- und Erschließungsplan zum
vorhabenbezogenen Bebauungsplan GIS 727
"Einkaufszentrum Thüringenpark"
Ansichten

Blatt 2 von 2

Maßstab: 1 : 500

Datum 18.05.2022

Nachdruck oder Vervielfältigung verboten