

Haus 1 und Haus 2 "Barrierefreies Wohnen" Ansicht Ost- und Westseite



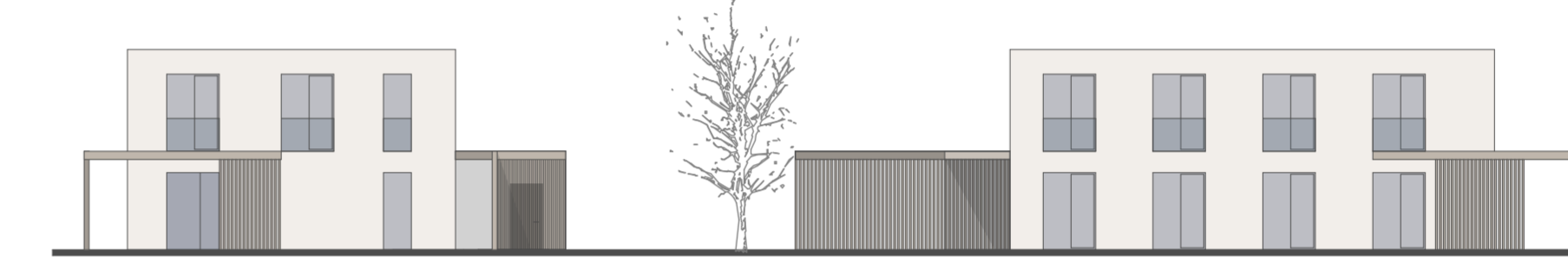
Haus 1 und Haus 2 "Barrierefreies Wohnen" Ansicht Nordseite



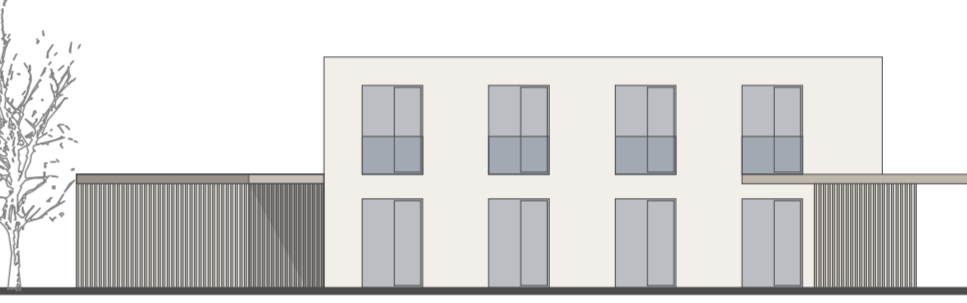
Haus 3 "Wohnen und Gesundheit" Ansicht Südseite



Haus 3 "Wohnen und Gesundheit" Ansicht Ostseite



Haus 4 EFH Ansicht Ostseite



Haus 4 EFH Ansicht Südseite



Haus 4 EFH Ansicht Westseite



Hausmeisterservice Gebäude Nordfassade



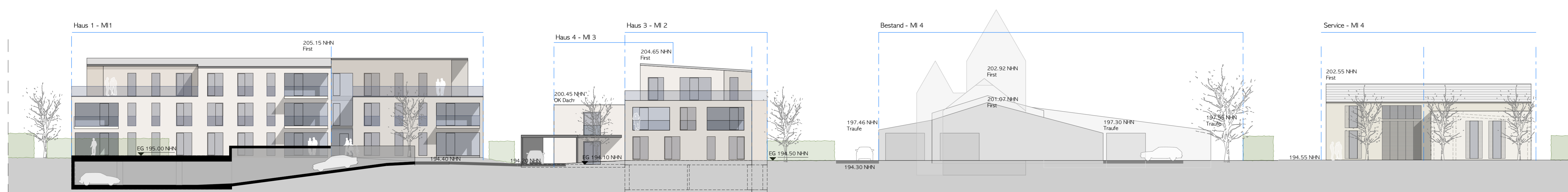
Hausmeisterservice Gebäude Westfassade



Gesamt Ansicht Südseite

Barrierefreies Wohnen Haus 1

Barrierefreies Wohnen Haus 2



Barrierefreies Wohnen Haus 1

Einfamilienwohnhaus Haus 4

Wohnen und Gesundheit Haus 3

Hausmeisterservice

Legende / Planzeichenerklärung

	Grenze Geltungsbereich Vorhaben		Eingang oder Zufahrt
	Baugrenzen		Fahrradbox
	vorhandene Flurstücksgrenzen		Stellplatz für bewegliche Abfallbehälter
	Versorgungsstrasse für die Erschließung der einzelnen Häuser		Stellplatz für bewegliche Abfallbehälter zur Übergabe an die Müllabfuhr
	vorhandene Bebauung		vorhandene Flurstücksbezeichnung
	Anpflanzflächen Hecke		Höhenlage des Geländes in m ü. NHN
	befestigte Flächen Zufahrtsstraße, Wege		Blockheizkraftwerk
	befestigte Flächen Stellplätze		Tiefgarage
	Stellfläche für transportable Leiter der Feuerwehr 2,5x3m		Gewächshaus
	Anpflanzen von Bäumen		Wertschlager
	Erhaltung von Bäumen		Abstellfläche / Lager
			Fahrradbox

Vorhaben- und Erschließungsplan zum vorhabenbezogenen Bebauungsplan KER 663

VORHABEN	PROJEKT-NR.	KER 663
Wohnbebauung "Zum Kornfeld" Erfurt-Kerspleben		
VORHABENTRÄGER		
Wolfgang Hack Zum Kornfeld 25, Erfurt-Kerspleben		Tel. 0361203-739900 mail: andreas.hack@hack-auto.de
Planzeichnungen	GEZ	SH
Lageplan mit Dachaufsichten	MASSSTAB	1:500/1:200
Ansichten	DATUM	02.05.2016
	REV	
	PLAN-NR.	341-03-01