

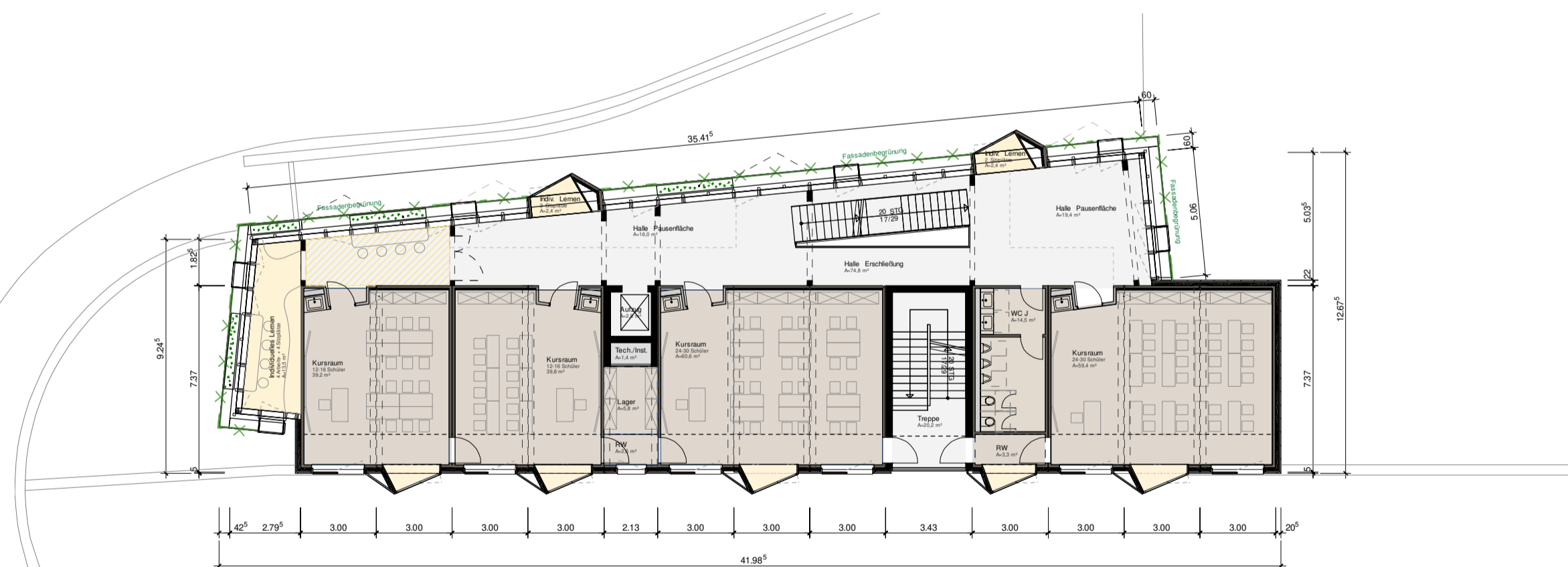
Lageplan | M 1:500



Perspektive | Straßenseite Reglermauer



Perspektive | Klostergarten



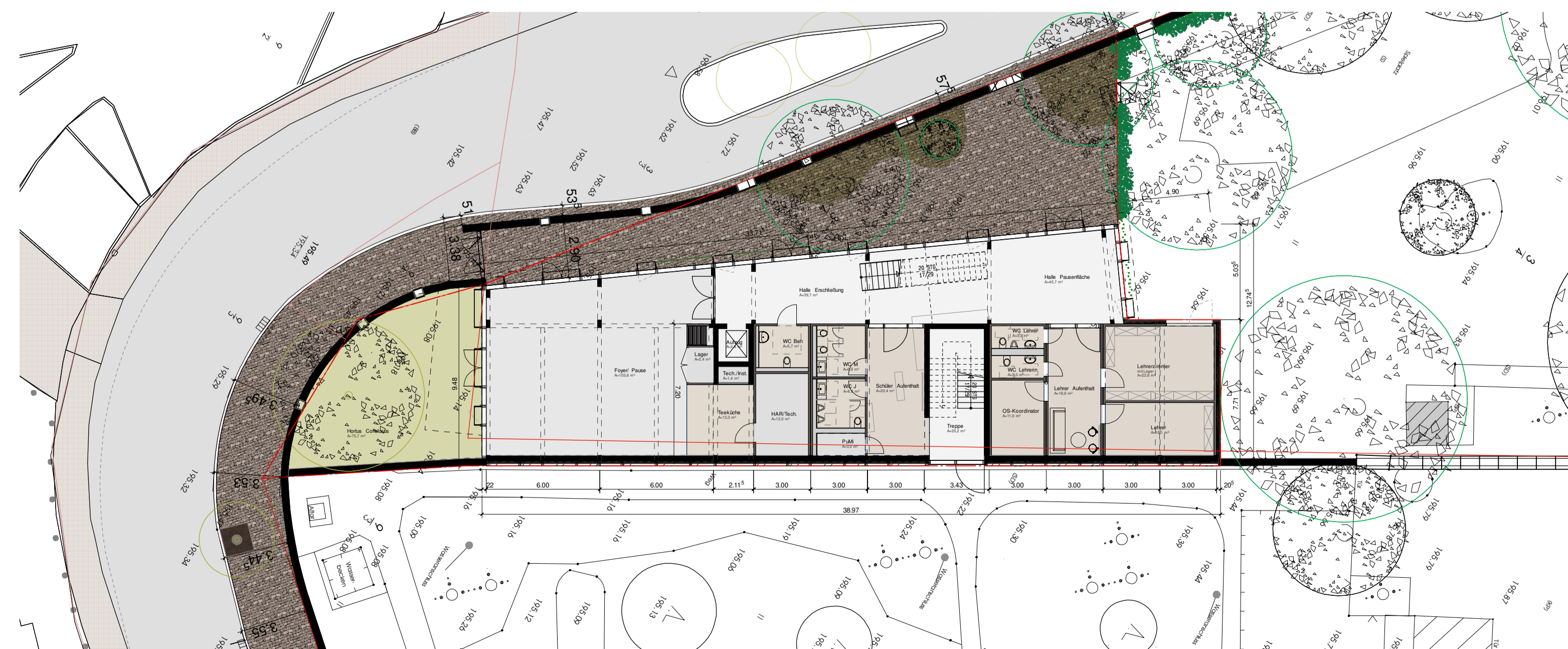
Grundriss OG | M 1:200



Ansicht Süd-West | M 1:200



Ansicht Süd-Ost | M 1:200



Grundriss EG | M 1:200



Ansicht Nord-Ost | M 1:200



Ansicht Nord-West | M 1:200

Legende			
	Grenze des räumlichen Geltungsbereichs des Vorhaben- und Erschließungsplanes		geplante Gebäudefläche mit Dachbegrünung
	Flurstücksgrenzen		geplante halböffentliche/öffentliche Flächen Fußweg
	Flurstücknummern		geplante Außenflächen Schulnutzung
	Mauerverlauf Bestand		Fahrradstellplätze Schulnutzung Bestand
	geplanter neuer Mauerverlauf		geplante Gebäudefläche Außenkante Erdgeschoss
	Schule		geplante Photovoltaik-Anlagen
	Spielplatz (Außenanlagen Kindergarten)		geplante Fassadenbegrünung
	Garten		Bestandsbaum gem. § 8 EFMD 23 zu erhalten
	Bestandsgebäude		Bestandsbaum sonstige, Laubbäume
	Bestandsgebäude Schulnutzung		Bestandsbaum sonstige, Nadelbäume
	Gebäudehöhen Planung in Meter über NHN		Bestandsbaum zu fällen
	Oberkante Gelände in Meter über NHN		Baumpflanzung neu geplant
	Abwasserkanal		

VORENTWURF

<p>raum 33 architekten JOAC. WEINER 5, DITTE HOFMEIER & PARTNER KLEIN, DE WIL & PARTNER ARCHITECTS Bismarckstr. 10, 99084 Erfurt</p>	<p>Planbezeichnung Vorhaben- und Erschließungsplan ALT 755 Edith-Stein-Schule 99084 Erfurt, Reglermauer</p>
<p>Maßstab: M 1:500 1:200</p>	<p>Datum: 11.02.2022</p>