



Perspektive von Südost



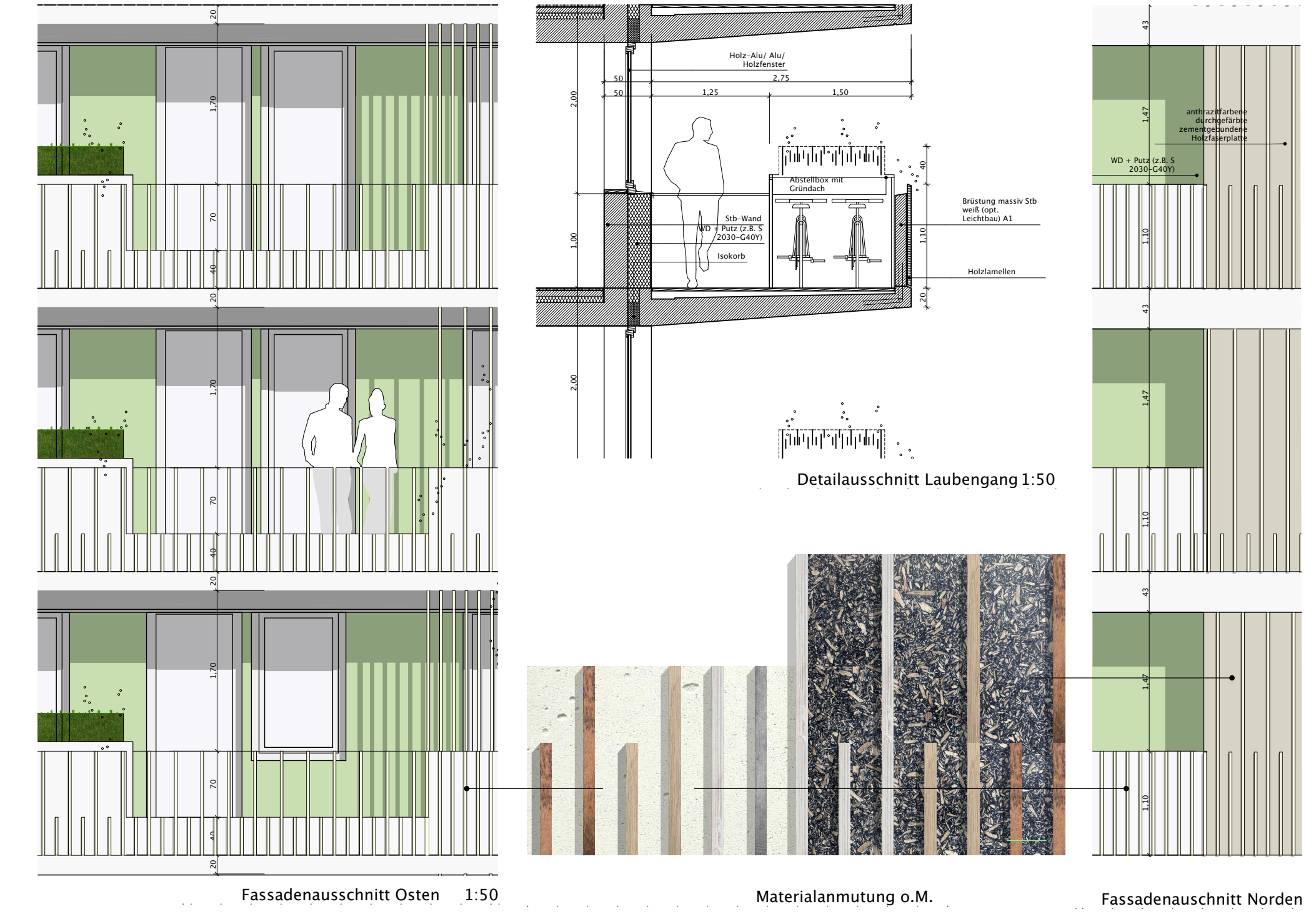
A-01 Ansicht Ost



Perspektive von Nordost



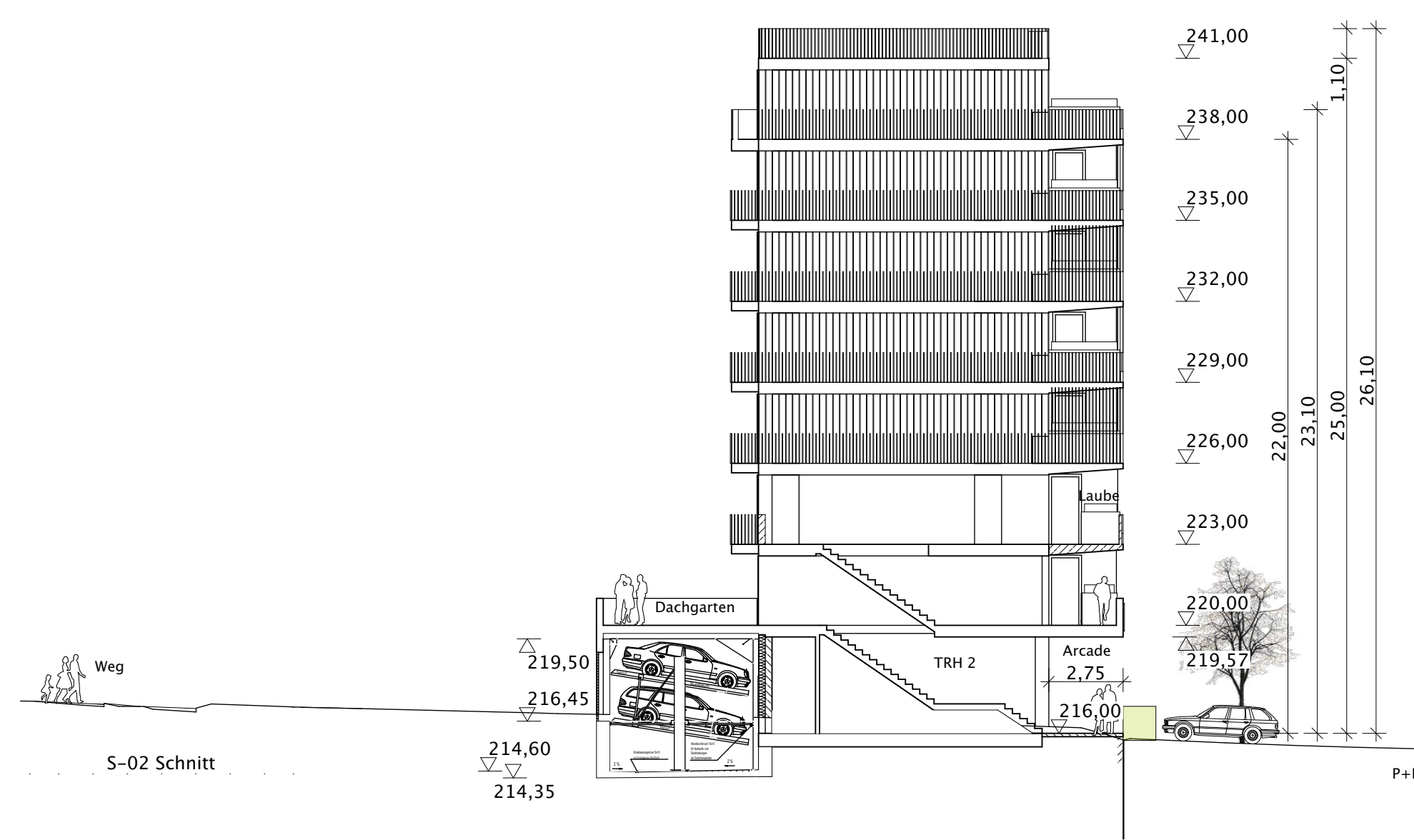
A-05 Querschnitt Passage Nord



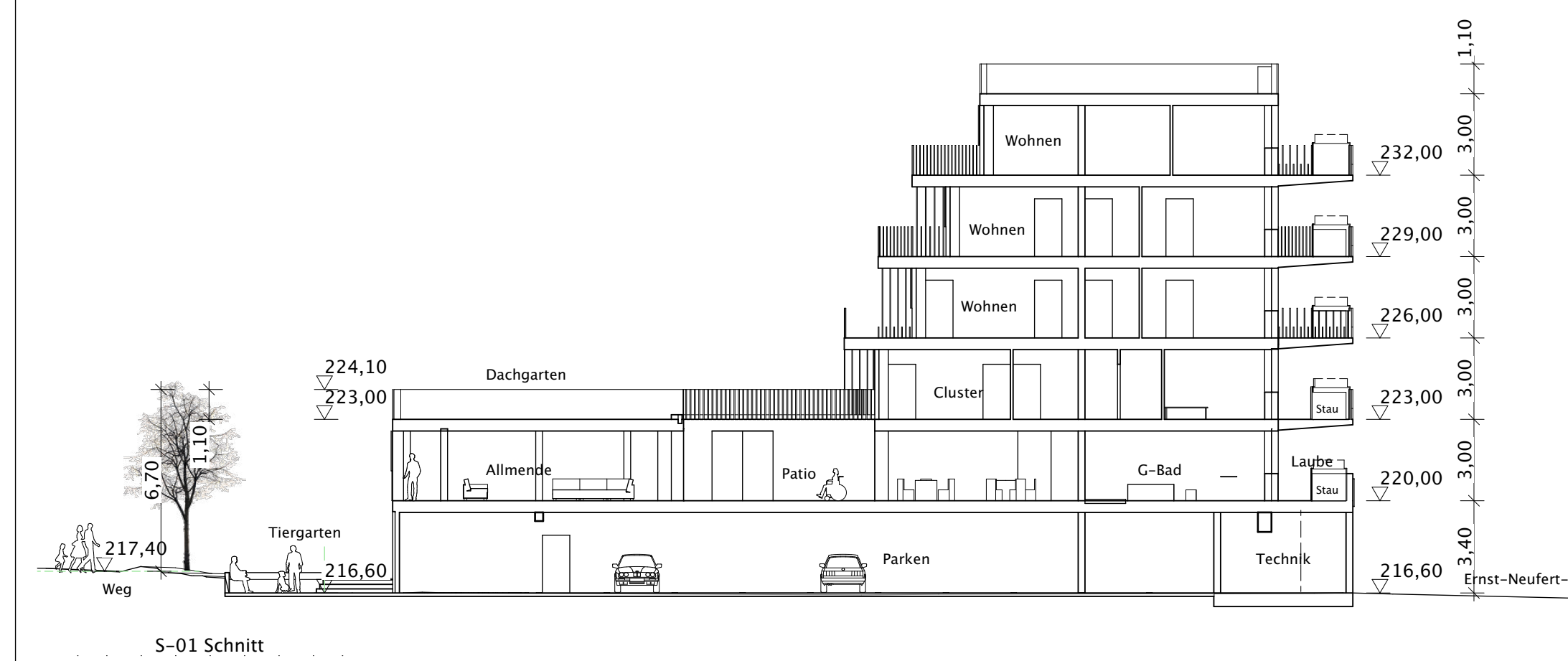
Fassadenausschnitt Osten 1:50

Materialanmutung o.M.

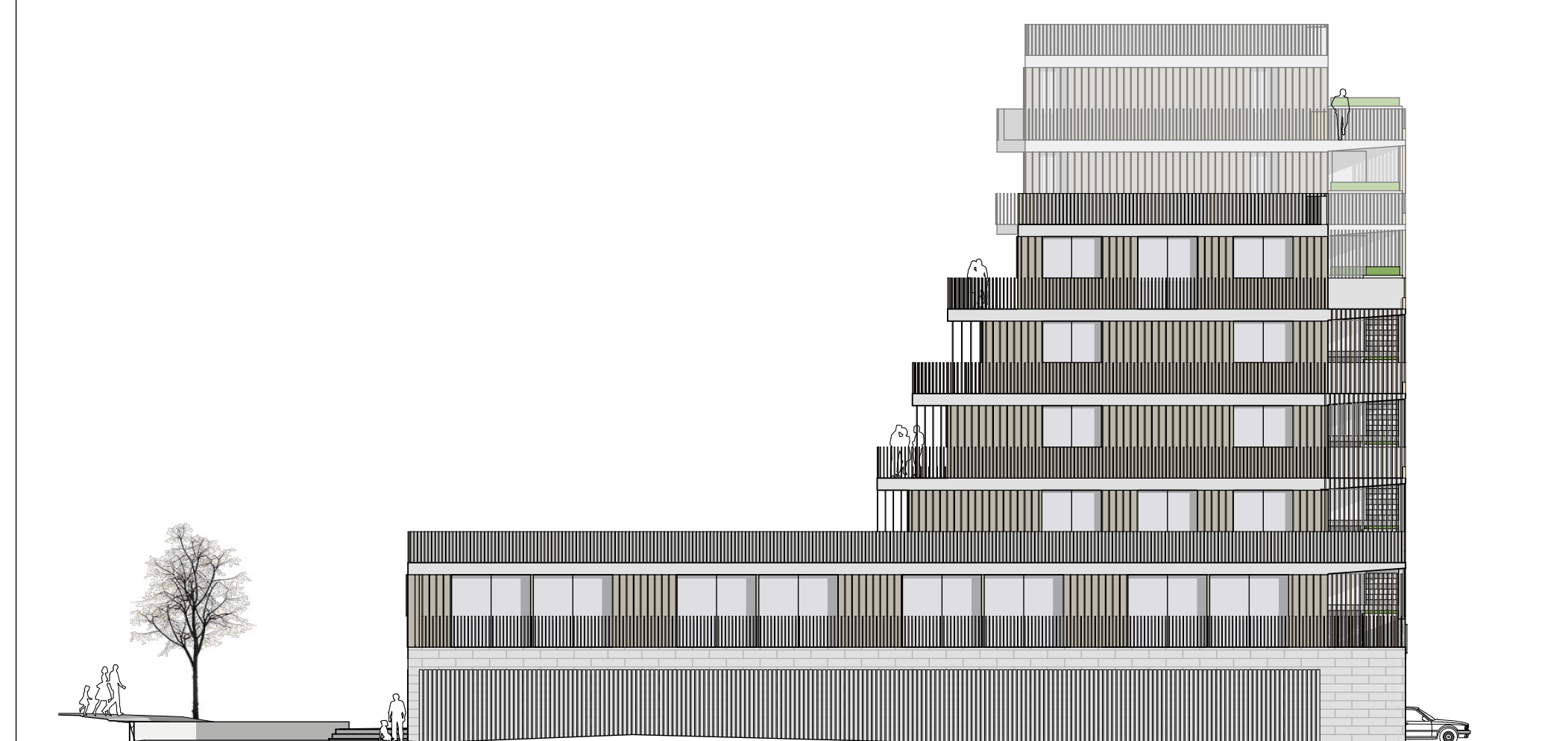
Fassadenausschnitt Norden



S-02 Schnitt



S-01 Schnitt



A-03 Ansicht Süd RL



A-02 Ansicht West



A-04 Ansicht Nord R

- Geltungsbereich
- Asphalt
- Pflaster
- Pflaster Großformat
- Sitzelemente
- Sitzelemente mit Auflage
- Fahrradanhängerbügel
- Intensivdachbegrünung
- Extensivdachbegrünung
- Rasenflächen
- Pflanzflächen
- Blockpflanzung/Heckenpflanzung
- Baum Planung
- Flurstücksgrenze
- 624/16 Flurstücksnummer
- ▲ Haupteingang bzw. Ein- und Ausgang Fluchtreppe/Haus
- △ Eingänge
- ▲ 17,41 Höhenkote Planung
- ▲ (17,41) Höhenkote Bestand
- VI Zahl der Vollgeschosse



Achtung: dargestellte Geländehöhen sind derzeitige Bestandshöhen  
 Planungslage: Übersichtsplan Messpoint Bau- und Ingenieurvermessung, Höhenbezug DHHN02 v. 26.05.2019  
 Übersicht, genormt: M 1:1500  
 Die Übereinstimmung des textlichen und zeichnerischen Inhalts dieses Vorhaben- und Erschließungsplans mit dem Willen der Landeshauptstadt Erfurt sowie die Einhaltung des gesetzlich vorgeschriebenen Verfahrens zur Aufstellung des vorhabenbezogenen Bebauungsplans werden bekräftigt.  
 Ausfertigung  
 Erfurt, den  
 Landeshauptstadt Erfurt  
 A. Bausewein  
 Oberbürgermeister

<b>Vorhaben- und Erschließungsplan KRV725</b>	
<b>„Vorhaben Riegel &amp; Reiter auf dem Ringelberg“</b>	
<b>Lageplan, Ansichten, Schnitte</b>	
Teil 1 von 1	
Maßstab: 1 : 200	Datum: 21.09.2021
Nachdruck oder Vervielfältigung verboten	