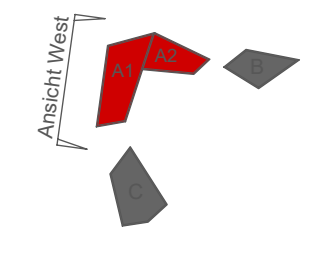
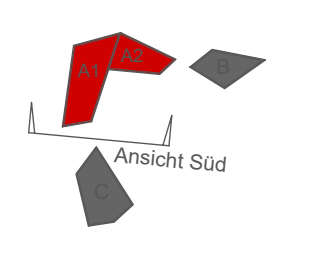




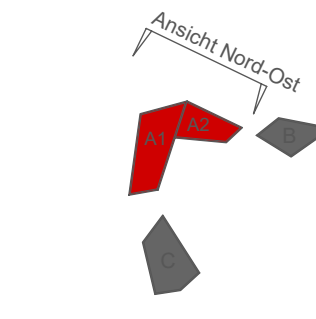
Ansicht-Haus A1



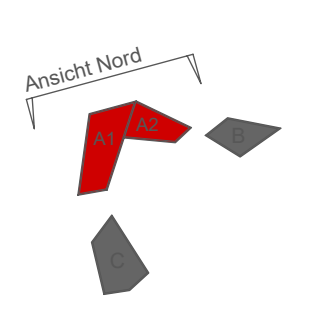
Ansicht-Haus A1+A2



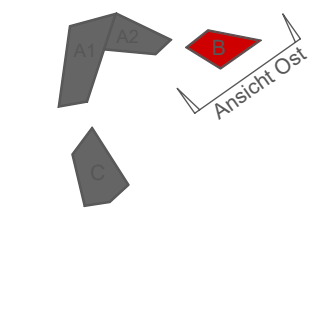
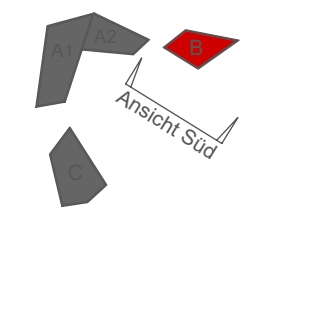
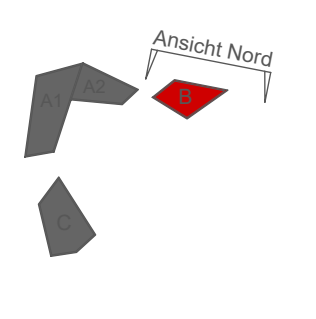
Ansicht-Haus A2



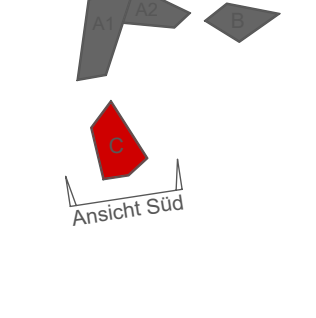
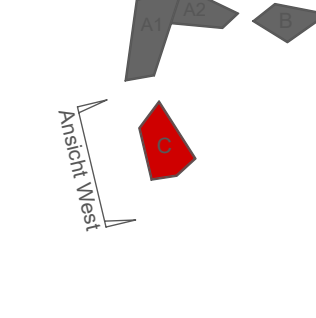
Ansicht-Haus A1



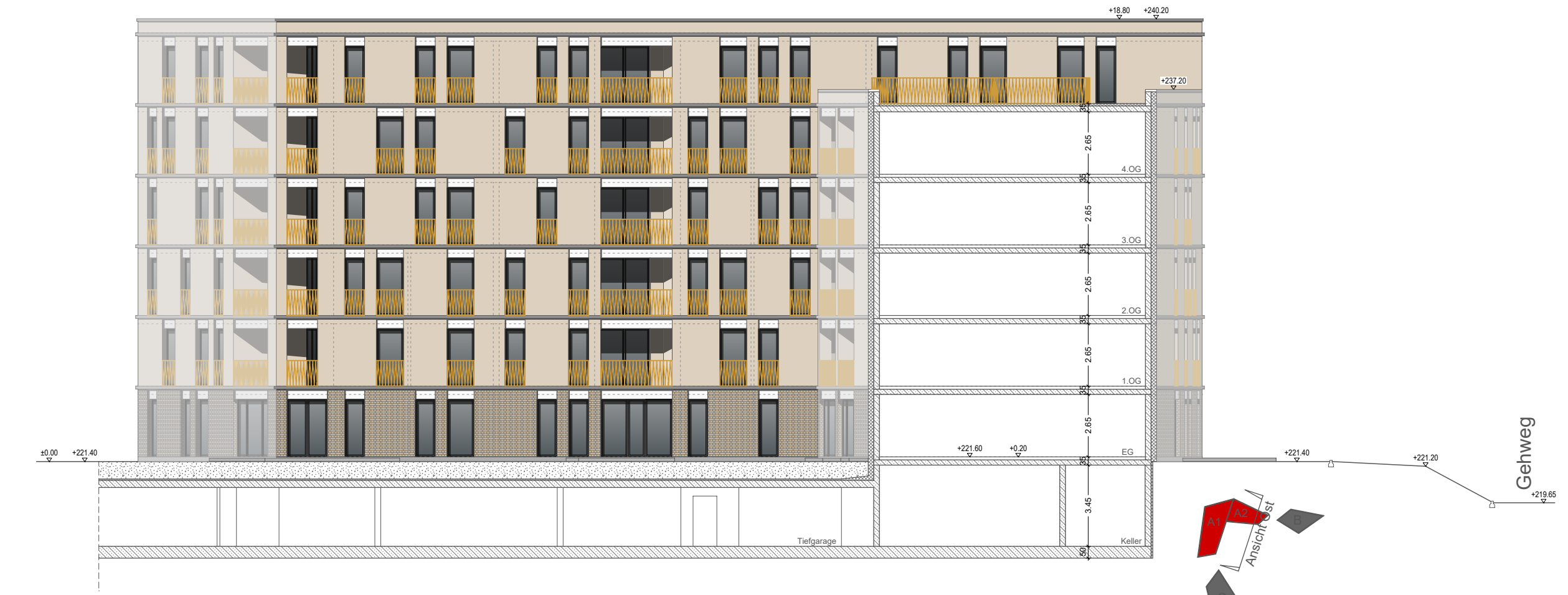
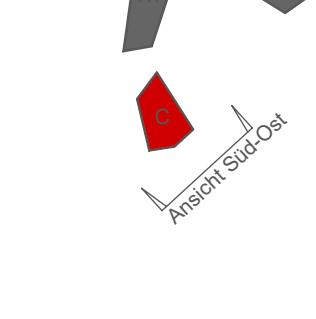
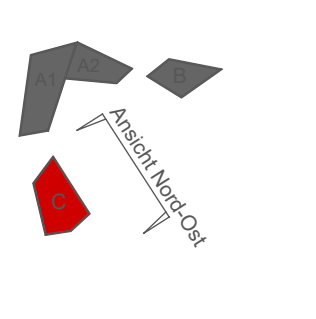
Ansichten-Haus B



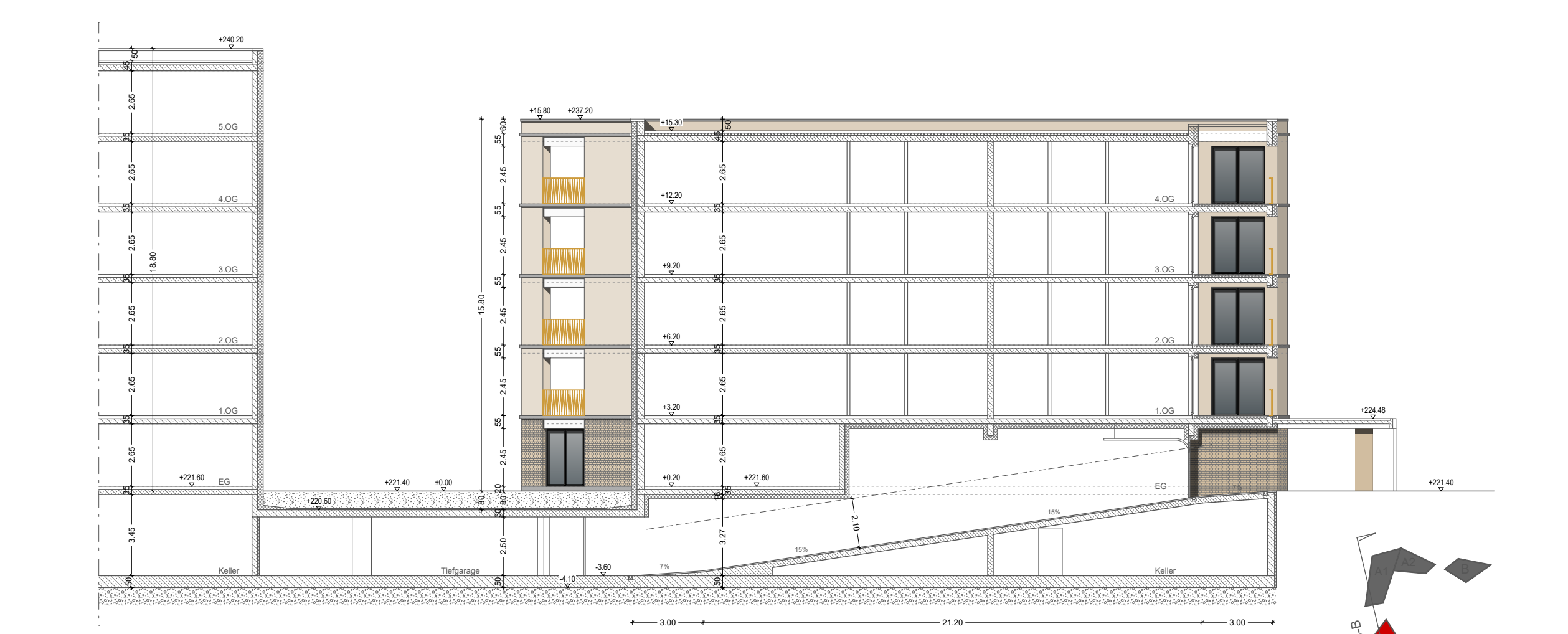
Ansichten-Haus C



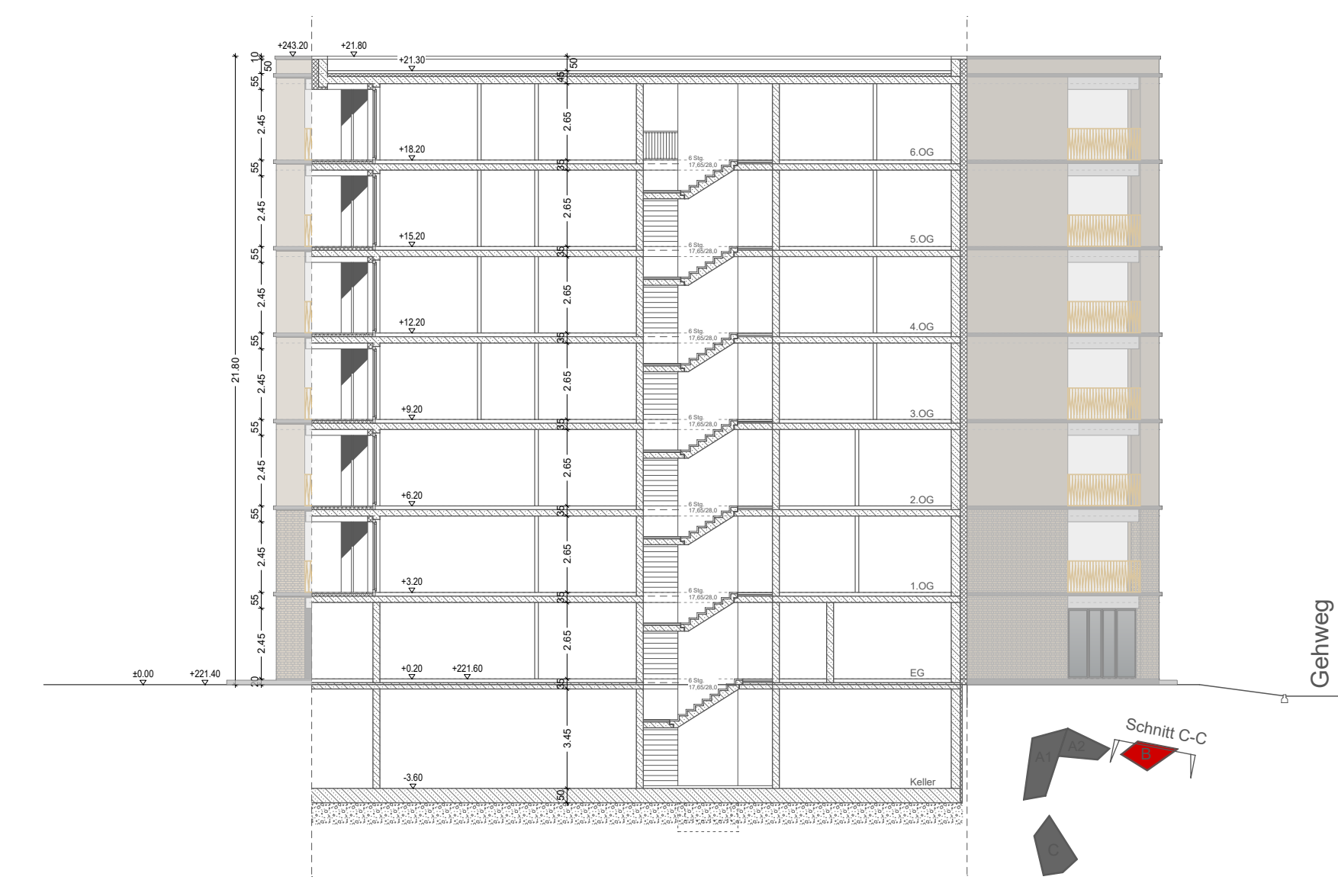
Ansichten-Haus C



Ansicht/Schnitt-Haus A2+TG



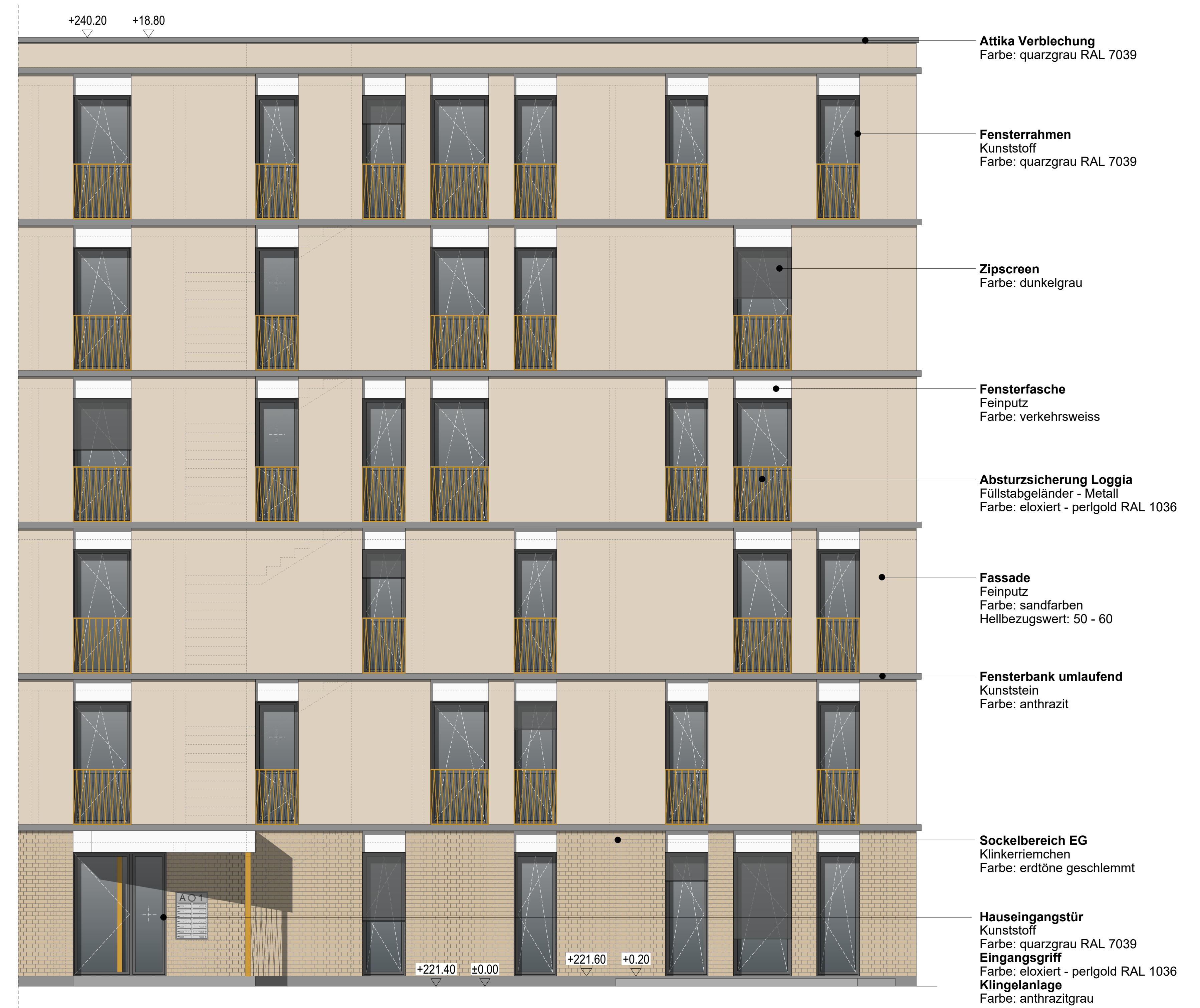
Schnitt-Haus C



Schnitt-Haus B

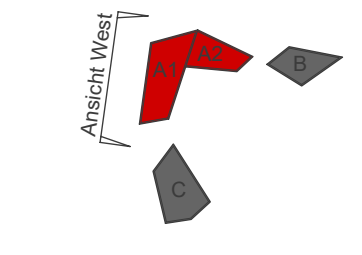


Schnitt-Haus B



Ansicht-Haus A Fassadendetail 1:50

- Attika Verklebung
Farbe: quarzgrau RAL 7039
- Fensterrahmen
Kunststoff
Farbe: quarzgrau RAL 7039
- Zipscreen
Farbe: dunkelgrau
- Fensterfasche
Feinputz
Farbe: verkehrsweiss
- Absturzicherung Loggia
Füllstabgeländer - Metall
Farbe: eloxiert - perlgold RAL 1036
- Fassade
Feinputz
Farbe: sandfarben
Hellbezugswert: 50 - 60
- Fensterbank umlaufend
Kunststein
Farbe: anthrazit
- Sockelbereich EG
Klinkerriemchen
Farbe: erdtöne geschlemmt
- Hauseingangstür
Kunststoff
Farbe: quarzgrau RAL 7039
- Eingangsriff
Farbe: eloxiert - perlgold RAL 1036
- Klingelanlage
Farbe: anthrazitgrau



■ Anhöck & Kellner
 Bauherr
 Maximilian-Welsch-Strasse 13
 99084 Erfurt

■ Anhöck & Kellner
 Massivhaus GmbH
 Vorhabensteiger
 Maximilian-Welsch-Strasse 13
 99084 Erfurt

Die Übereinstimmung des textlichen und zeichnerischen Inhalts dieses Vorhaben- und Erschließungsplans mit dem Willen der Landeshauptstadt Erfurt sowie die Einhaltung des gesetzlich vorgeschriebenen Verfahrens zur Aufstellung des vorhabenbezogenen Bebauungsplans werden bekräftigt.

Ausfertigung
 Erfurt, den
 Landeshauptstadt Erfurt
 A. Bausewein
 Oberbürgermeister

Erfurt
 LANDESHAUPTSTADT
 THÜRINGEN
 Stadtverwaltung

Vorhaben- und Erschließungsplan DAB 655
 "Wohnbebauung Max-Reger-Strasse"
 Teil 2: Ansichten und Fassadendetail