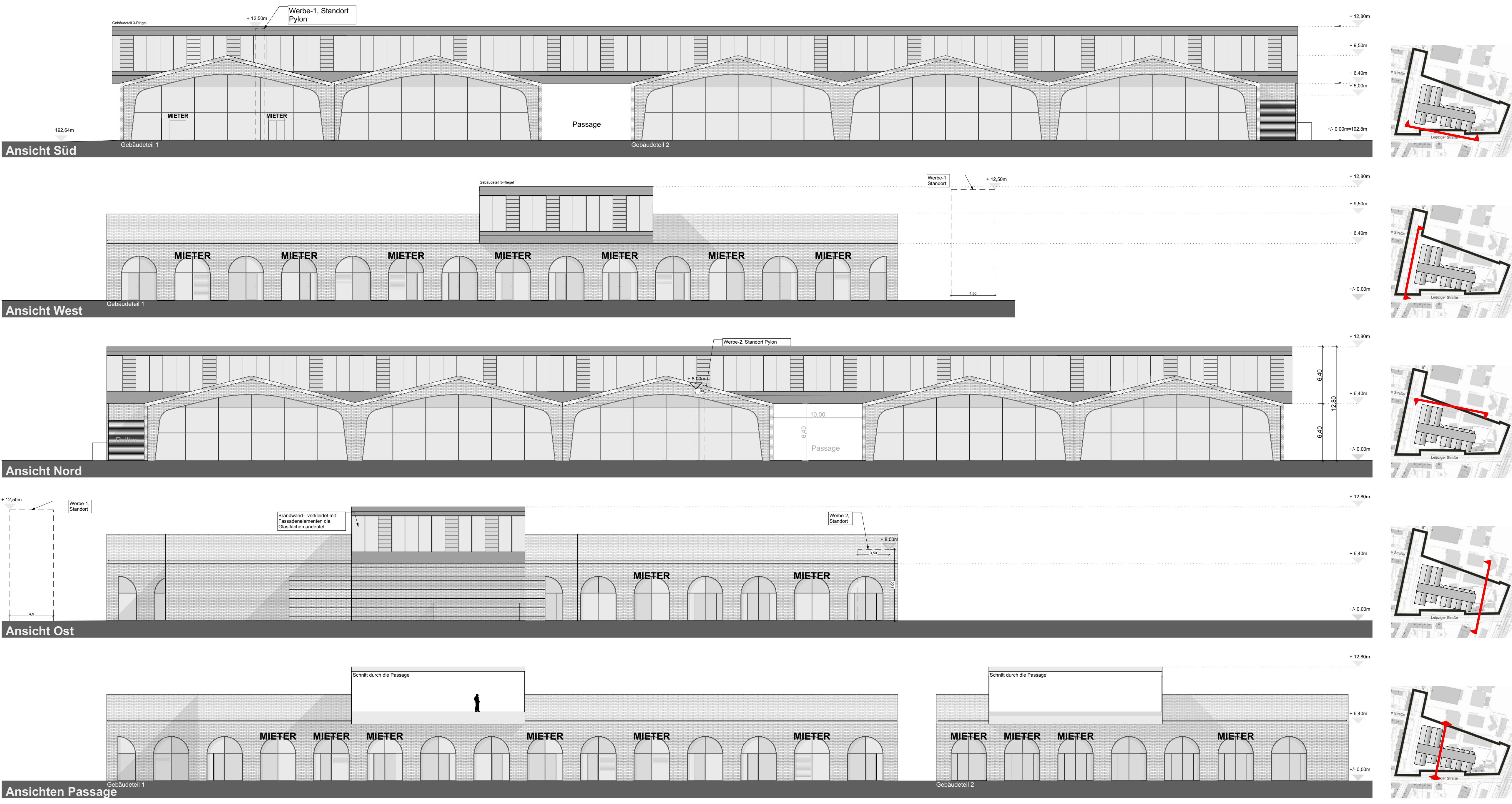
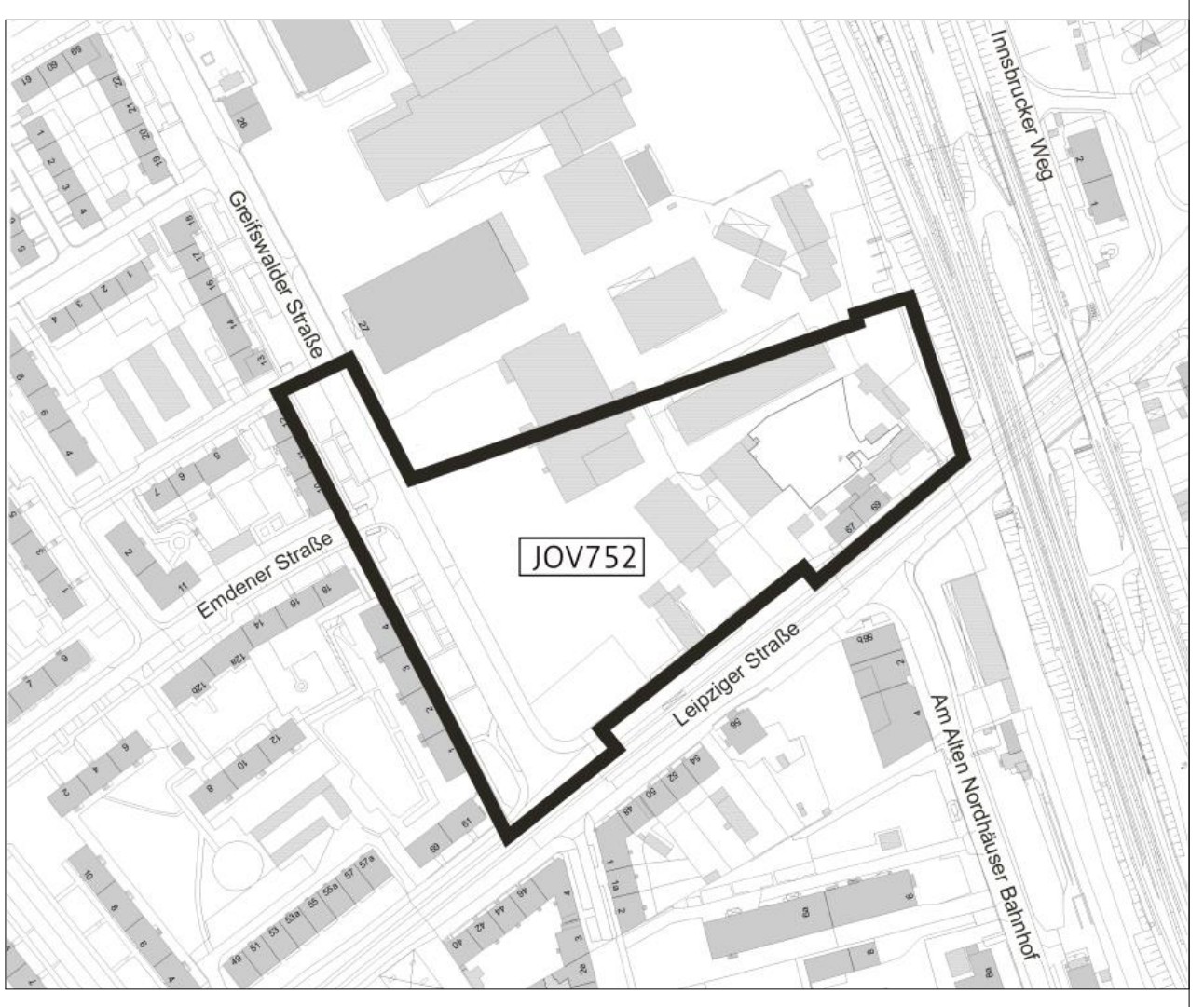


Lageplan M 1:500
Ansichten M 1:250

- ### LEGENDE
- GELTUNGSBEREICH**
- Grenze des vorhabenbezogenen Bebauungsplans
 - Grenze des Vorhabenbereichs
 - Flurstücksgrenzen
- GEBAUDE**
- Dachfläche
 - Gründach
 - Gebäude in der Umgebung
 - Gebäudebestand Leipziger Straße 67/69
- VEGETATIONSFLÄCHEN UND BÄUME**
- Rasenfläche/Grünfläche Vorhaben
 - zukünftige öffentliche Grünfläche
 - Bestandsbaum
 - mittelkroniger Baum (neu)
 - mittelkroniger Baum Öffentlich (neu)
 - großkroniger Baum (neu)
- BEFESTIGTE FLÄCHEN UND EINFASSUNGEN**
- Betonpflastersteine für die Wege
 - Parkplatzbelag
 - Stellplätze
 - Behindertenparkplatz
 - Fußweg gepflastert
- AUSSTATTUNG**
- Aussengastronomie
 - Fahrradständer
 - Lastenfahrradstellplätze mit Ladeoption
 - Sitzbänke
 - Plakatwände
 - Standort Pylon-Werbe1/Werbe2
- SONSTIGES**
- Ladeneingänge
 - Poller
 - Bestandshöhen Gelände
 - Ferwärmeleitung
 - LKW Anlieferung Sattelzug
 - Trafo
- MIETER** Werbung Platzhalter
EKW Einkaufswagenboxen
Gebäudeteil 2 Bezeichnung des Gebäudeteils
I Geschoßanzahl



Planverfasser: City- und Centermanagement Weimar GmbH
In der Buttergrube 9
99428 Weimar-Legefeld



Die Übereinstimmung des textlichen und zeichnerischen Inhalts dieses Vorhaben- und Erschließungsplans mit dem Willen der Landeshauptstadt Erfurt sowie die Einhaltung des gesetzlich vorgeschriebenen Verfahrens zur Aufstellung des vorhabenbezogenen Bebauungsplans werden bekräftigt.

Ausfertigung

Erfurt, den _____

Landeshauptstadt Erfurt
A. Bausewein
Oberbürgermeister

Erfurt
LANDESHAUPTSTADT
THÜRINGEN
Stadtverwaltung