

- - - Geltungsbereich
- Flurgrenzen
- Untersuchungsraum Stadtplatz zur Einarbeitung von Bäumen, Aussenraumgestaltung, Verkehrsflächen, Leitungsumlegungen
- Untersuchungsraum Gebäudesockel zur Einarbeitung Aussenraumgestaltung
- ⊗ optionale Baumstandorte neu - wird im Zuge der Platzgestaltung konkretisiert

Planverfasser:  
 Delugan Meissl Associated Architects  
 Mittersteig 13, A-1040 Wien  
 office@dmaa.at

Die Übereinstimmung des textlichen und zeichnerischen Inhalts dieses Vorhaben- und Erschließungs-plans mit dem Willen der Landeshauptstadt Erfurt sowie die Erhaltung des gesetzlich vorgeschriebenen Verfahrens zur Aufstellung des vorhabenbezogenen Bebauungsplans werden bekundet.

Ausfertigung

Erfurt, den

Landeshauptstadt Erfurt  
 A. Bausewein  
 Oberbürgermeister

**Vorhaben- und Erschließungsplan zum vorhabenbezogenen Bebauungsplan ALT683 "ICE-City, Neues Schmidstetter Tor / Turm West"**  
 Teil 1 von 7 - Lageplan - Vorentwurf

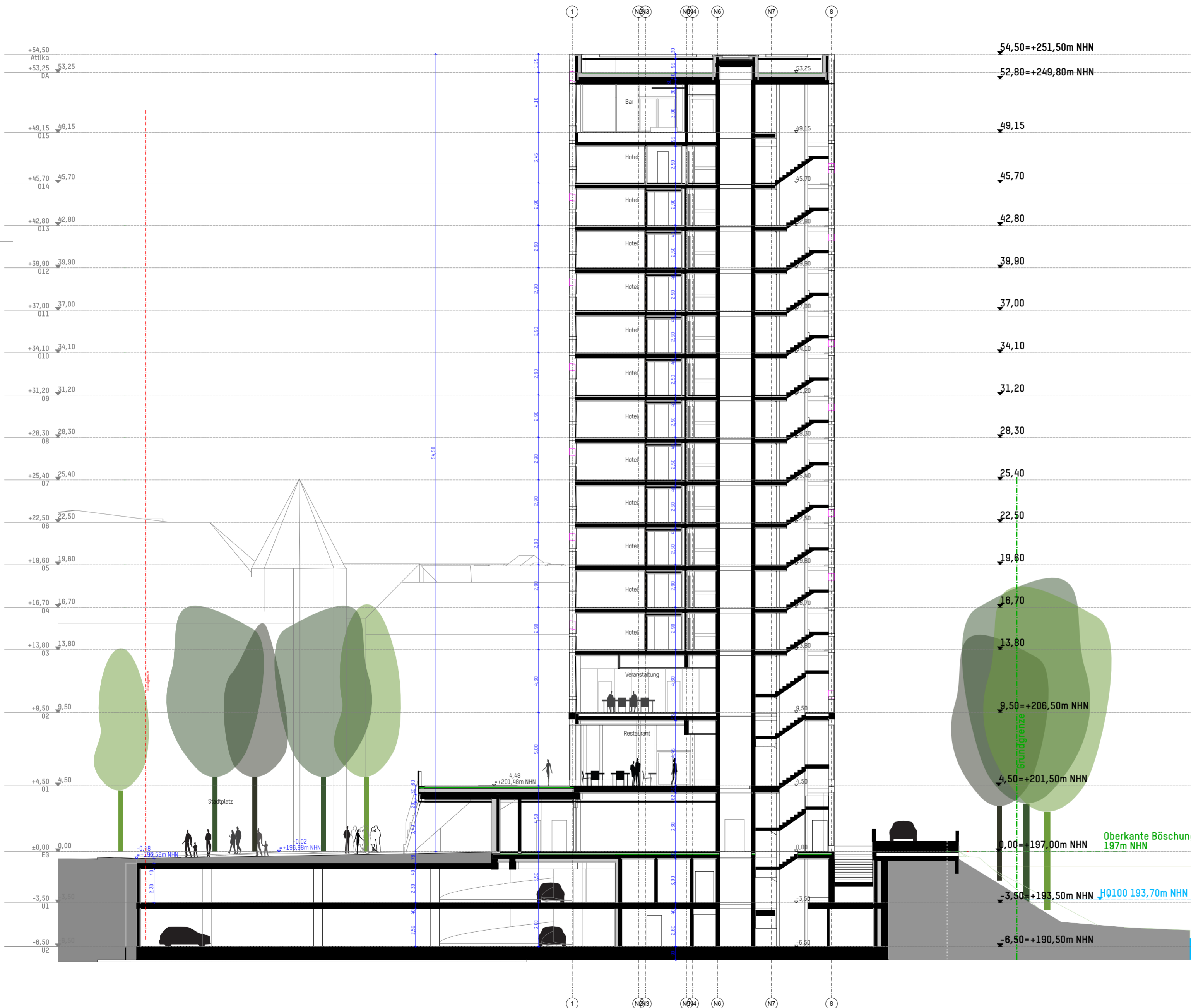


Planverfasser:  
 Delugan Meissl Associated Architects  
 Mittersteig 13, A-1040 Wien  
 office@dmaa.at

Die Übereinstimmung des textlichen und zeichnerischen Inhalts dieses Vorhaben- und Erschließungs-plans mit dem Willen der Landeshauptstadt Erfurt sowie die Erhaltung des gesetzlich vorgeschriebenen Verfahrens zur Aufstellung des vorhabenbezogenen Bebauungsplans werden bekräftigt.

Ausfertigung  
 Erfurt, den  
 Landeshauptstadt Erfurt  
 A. Bausewein  
 Oberbürgermeister

Vorhaben- und Erschließungsplan zum  
 vorhabenbezogenen Bebauungsplan ALT683  
 "ICE-City, Neues Schmidtstedter Tor /  
 Turm West"  
 Teil 2 von 7 - Schnitt 1



↘ 54,50 = +251,50m NHH  
 ↘ 52,80 = +249,80m NHH  
 ↘ 49,15  
 ↘ 45,70  
 ↘ 42,80  
 ↘ 39,90  
 ↘ 37,00  
 ↘ 34,10  
 ↘ 31,20  
 ↘ 28,30  
 ↘ 25,40  
 ↘ 22,50  
 ↘ 19,60  
 ↘ 16,70  
 ↘ 13,80  
 ↘ 9,50 = +206,50m NHH  
 ↘ 4,50 = +201,50m NHH  
 ↘ 0,00 = +197,00m NHH  
 ↘ -3,50 = +193,50m NHH  
 ↘ -6,50 = +190,50m NHH

Planverfasser:  
 Delugan Meissl Associated Architects  
 Mittersteig 13, A-1040 Wien  
 office@dmaa.at

Die Übereinstimmung des textlichen und zeichnerischen Inhalts dieses Vorhaben- und Erschließungs-plans mit dem Willen der Landeshauptstadt Erfurt sowie die Erhaltung des gesetzlich vorgeschriebenen Verfahrens zur Aufstellung des vorhabenbezogenen Bebauungsplans werden bekundet.

Erfurt, den  
 Ausfertigung  
 Landeshauptstadt Erfurt  
 A. Bausewein  
 Oberbürgermeister

**Vorhaben- und Erschließungsplan zum  
 vorhabenbezogenen Bebauungsplan ALT683  
 "ICE-City, Neues Schmidtstedter Tor /  
 Turm West"  
 Teil 3 von 7 - Schnitt 2**



Planverfasser:  
 Delugan Meissl Associated Architects  
 Mittersteig 13, A-1040 Wien  
 office@dmaa.at

Die Übereinstimmung des textlichen und zeichnerischen Inhalts dieses Vorhaben- und Erschließungs-plans mit dem Willen der Landeshauptstadt Erfurt sowie die Erhaltung des gesetzlich vorgeschriebenen Verfahrens zur Aufstellung des vorhabenbezogenen Bebauungsplans werden bekundet.

Ausfertigung

Erfurt, den

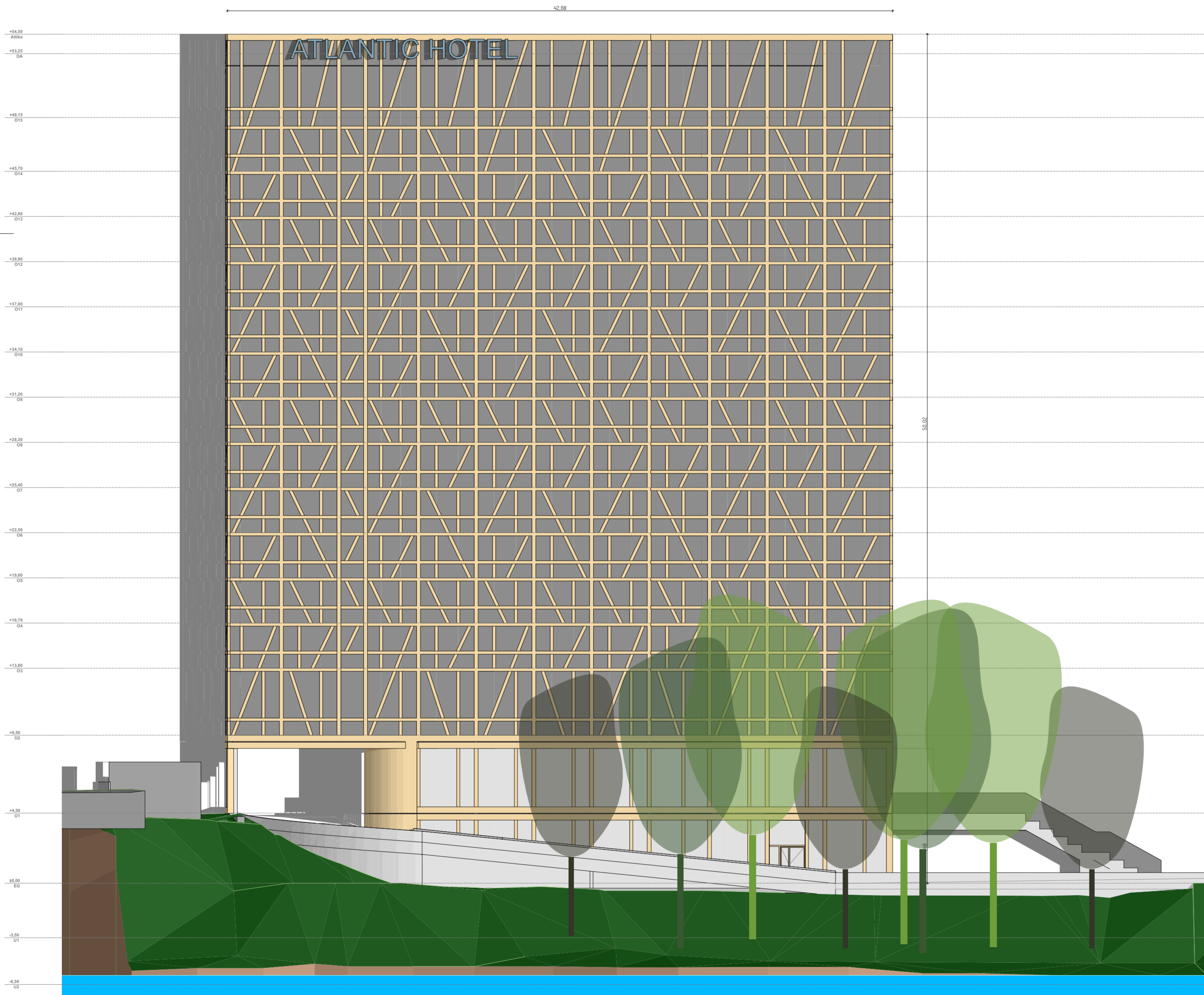
Landeshauptstadt Erfurt  
 A. Bausewein  
 Oberbürgermeister

Vorhaben- und Erschließungsplan zum  
 vorhabenbezogenen Bebauungsplan ALT683  
 "ICE-City, Neues Schmidtstedter Tor /  
 Turm West"  
 Teil 4 von 7 - Ansicht Nord

Maßstab: 1:200

Datum: 31.10.2021

Nachdruck oder Vervielfältigung verboten



Planverfasser:  
 Delugan Meissl Associated Architects  
 Mittersteig 13, A-1040 Wien  
 office@dmaa.at

Die Übereinstimmung des textlichen und zeichnerischen Inhalts dieses Vorhaben- und Erschließungs-plans mit dem Willen der Landeshauptstadt Erfurt sowie die Erhaltung des gesetzlich vorgeschriebenen Verfahrens zur Aufstellung des vorhabenbezogenen Bebauungsplans werden bekundet.

Ausfertigung

Erfurt, den

Landeshauptstadt Erfurt  
 A. Bausewein  
 Oberbürgermeister

Vorhaben- und Erschließungsplan zum  
 vorhabenbezogenen Bebauungsplan ALT683  
 "ICE-City, Neues Schmidtstedter Tor /  
 Turm West"  
 Teil 5 von 7 - Ansicht Ost

Maßstab: 1:200

Datum: 31.10.2021

Nachdruck oder Vervielfältigung verboten



Planverfasser:  
 Delugan Meissl Associated Architects  
 Mittersteig 13, A-1040 Wien  
 office@dmaa.at

Die Übereinstimmung des textlichen und zeichnerischen Inhalts dieses Vorhaben- und Erschließungs-plans mit dem Willen der Landeshauptstadt Erfurt sowie die Erhaltung des gesetzlich vorgeschriebenen Verfahrens zur Aufstellung des vorhabenbezogenen Bebauungsplans werden bekundet.

Ausfertigung

Erfurt, den

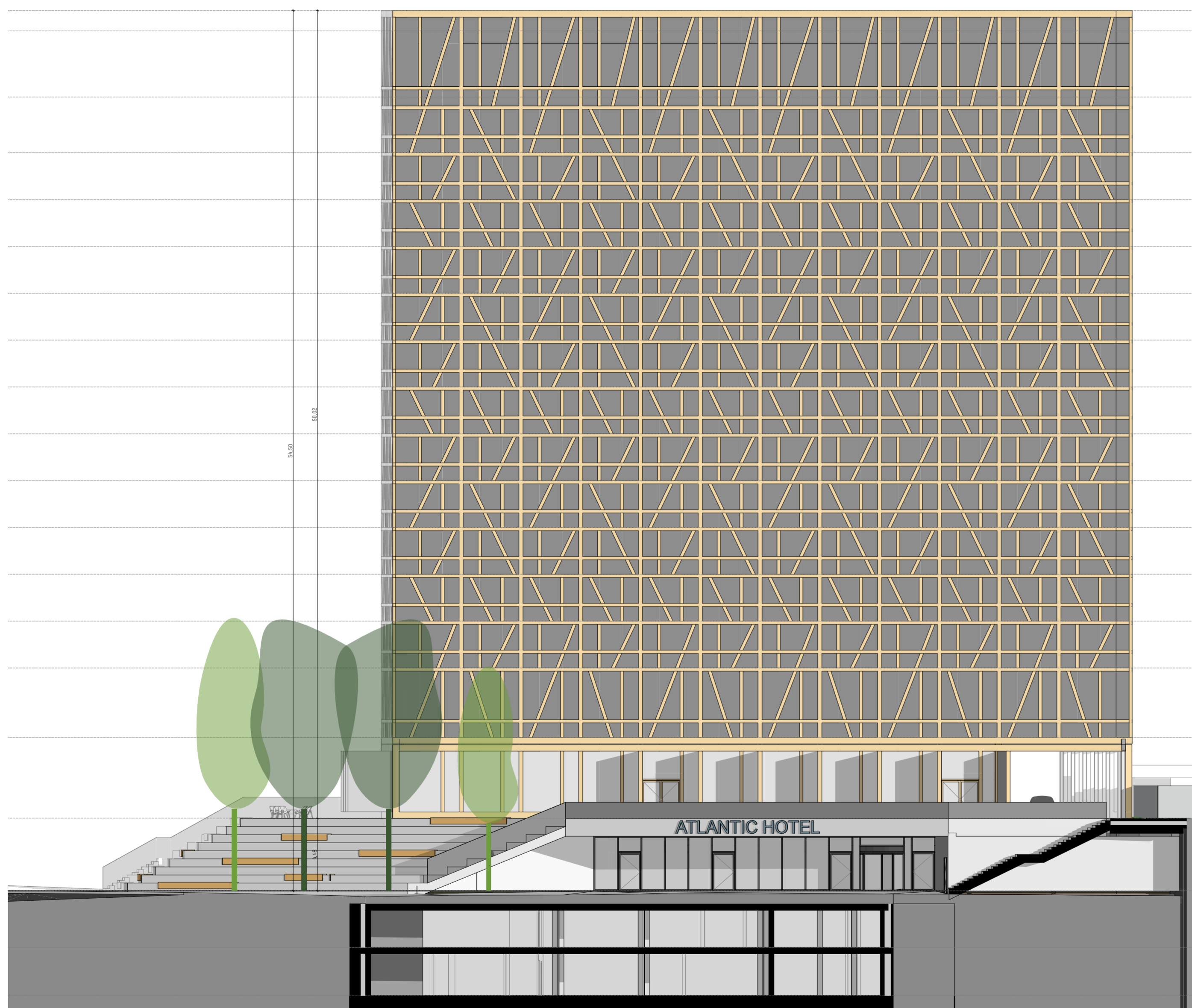
Landeshauptstadt Erfurt  
 A. Bausewein  
 Oberbürgermeister

Vorhaben- und Erschließungsplan zum  
 vorhabenbezogenen Bebauungsplan ALT683  
 "ICE-City, Neues Schmidtstedter Tor /  
 Turm West"  
 Teil 6 von 7 - Ansicht Süd

Maßstab: 1:200

Datum: 31.10.2021

Nachdruck oder Vervielfältigung verboten



+54.00  
Atika  
+53.25  
DA  
+48.10  
O15  
+46.70  
O14  
+42.00  
O13  
+39.00  
O12  
+27.00  
O11  
+34.10  
O10  
+31.20  
O9  
+28.30  
O8  
+25.40  
O7  
+22.50  
O6  
+19.60  
O5  
+16.70  
O4  
+13.80  
O3  
+9.90  
O2  
+4.90  
O1  
00.00  
EG  
-3.00  
U1  
-6.50  
U2

Planverfasser:  
Delugan Meissl Associated Architects  
Mittersteig 13, A-1040 Wien  
office@dmaa.at

Die Übereinstimmung des textlichen und zeichnerischen Inhalts dieses Vorhaben- und Erschließungs-plans mit dem Willen der Landeshauptstadt Erfurt sowie die Erhaltung des gesetzlich vorgeschriebenen Verfahrens zur Aufstellung des vorhabenbezogenen Bebauungsplans werden bekundet.

Ausfertigung

Erfurt, den

Landeshauptstadt Erfurt  
A. Bausewein  
Oberbürgermeister

Vorhaben- und Erschließungsplan zum  
vorhabenbezogenen Bebauungsplan ALT683  
"ICE-City, Neues Schmidtstedter Tor /  
Turm West"  
Teil 7 von 7 - Ansicht West

Maßstab: 1:200

Datum: 31.10.2021

Nachdruck oder Vervielfältigung verboten