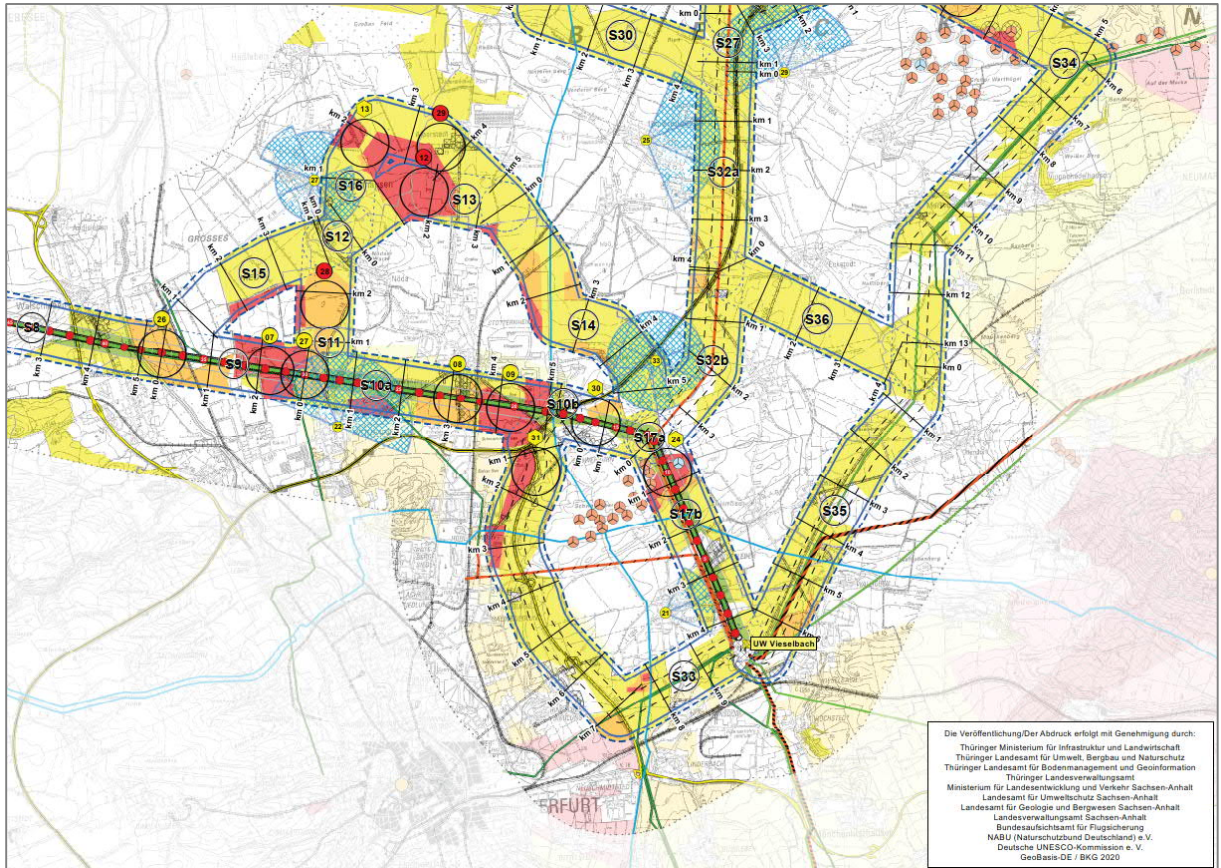


Konfliktpotenzial gemäß Raumverträglichkeitsstudie (Ausschnitt Erfurter Stadtgebiet)



Die Veröffentlichung/der Abdruck erfolgt mit Genehmigung durch:
 Thüringer Ministerium für Infrastruktur und Landwirtschaft
 Thüringer Landesamt für Umwelt, Bergbau und Naturschutz
 Thüringer Landesamt für Bodenmanagement und Geoinformation
 Thüringer Landesverwaltungsamt
 Ministerium für Landesentwicklung und Verkehr Sachsen-Anhalt
 Landesamt für Umweltschutz Sachsen-Anhalt
 Landesamt für Geologie und Bergwesen Sachsen-Anhalt
 Landesverwaltungsamt Sachsen-Anhalt
 Bundesaufsichtsamt für Flugsicherung
 NABU (Naturschutzbund Deutschland) e.V.
 Deutsche UNESCO-Kommission e.V.
 GeoBasis-DE / BKG 2020

Konfliktpotenzial

- sehr hoch
- hoch
- mittel
- gering
- Fläche ohne raumordnerische Festlegung

Sonstige Konflikte

- Siedlungszäsur
- Geforderte Sichtabstände zw. Kulturdenkmal und Freileitung
- Kulturdenkmale mit erhöhter Raumwirkung mit Nr.
- Regional bedeutsame Standorte für Kultur und Denkmalpflege

Schutzbereiche für Kulturerbestandorte:

- Zone 1 mit Beschränkungsbereich
- Zone 1
- Zone 2
- Zone 3

sonstige raumbedeutsame Planungen und Maßnahmen

- | Bestand | Planung |
|--|--|
| | Windenergieanlagen mit Schutzbereich |
| | (über-) regionales Straßennetz (Bundes-, Landes-, Staats-, Kreisstraßen) |
| | regional bedeutsames Straßennetz |
| | Trassenfreihaltung Straße (Korridor) |
| | Trassenfreihaltung Schiene |
| | Regional bedeutende Fernwasserleitung |
| | Planungen von Höchstspannungsleitungen der Verteilnetzbetreiber |
| | Planungen von Höchstspannungsleitungen nach BBPlG und EnLAG |

Engstellen/Querriegel

- | | | | |
|--|-------------------------------------|--|---|
| | Engstellen- und Querriegel-Bereiche | | Ampelprüfung |
| | Typ | | Querriegel mit Ampelprüfung gelb |
| | Engstelle mit Nr. | | Querriegel mit Ampelprüfung rot |
| | Querriegel mit Nr. | | Querriegel mit Ampelprüfung noch zu bestimmen |

Vorhaben

- erweiterter Untersuchungsraum RVS
Unterkategorie Landschaftsschutz / Kulturlandschaft / Tourismus / Erholung
(Trassenkorridore + 2.000 m)
- Untersuchungsraum RVS (Trassenkorridore + 100 m)
- Trassenkorridore mit Kilometrierung
- Trassenkorridorsegmente mit Nr.
- § 6 Ausschlussflächen im Trassenkorridor
- Bestand 220-kV-Höchstspannungsfreileitung Eula - Wolkramshausen - Vieselbach
- Umspannwerk (UW)
- Standort Bestandsmast mit Nr.

Ausbauklassen

- Ersatzneubau bis 60 m (Ausbauklasse 4)
- Ersatzneubau 60 bis 200 m (Ausbauklasse 3)
- Neubau in Bündelung bis 200 m (Ausbauklasse 2)

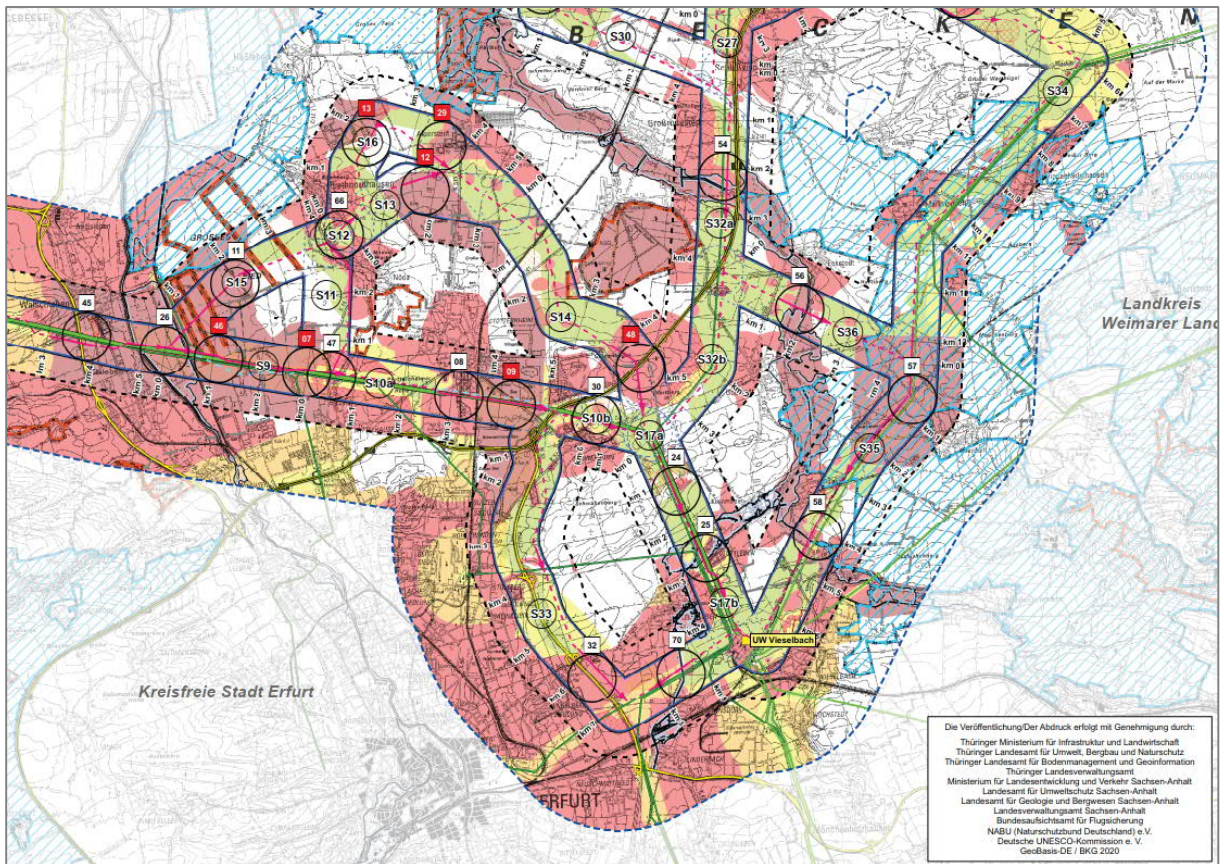
Sonstige Darstellung

- Abschnitt Umbeseilung
- Höchstspannungsfreileitung (380 kV)
- Hochspannungsfreileitung (110 kV)
- Bundesautobahn
- Bundesstraße
- elektrifizierter Schienenweg

Administrative Grenzen

- Grenze Bundesland
- Grenze Landkreis/Kreisfreie Stadt
- Grenze Gemeinde/Stadt

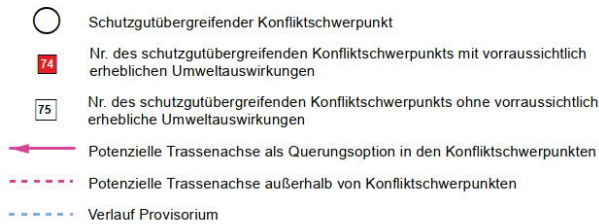
Konfliktpotenzial gemäß strategischer Umweltprüfung (Ausschnitt Erfurter Stadtgebiet)



Konfliktpotenzial



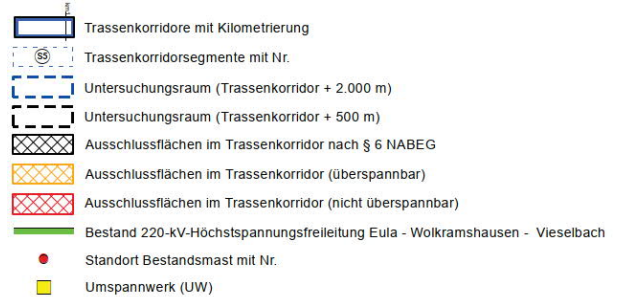
Konfliktschwerpunkte



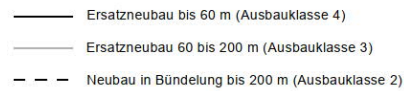
Schutzgebiete



Vorhaben



Ausbauklassen



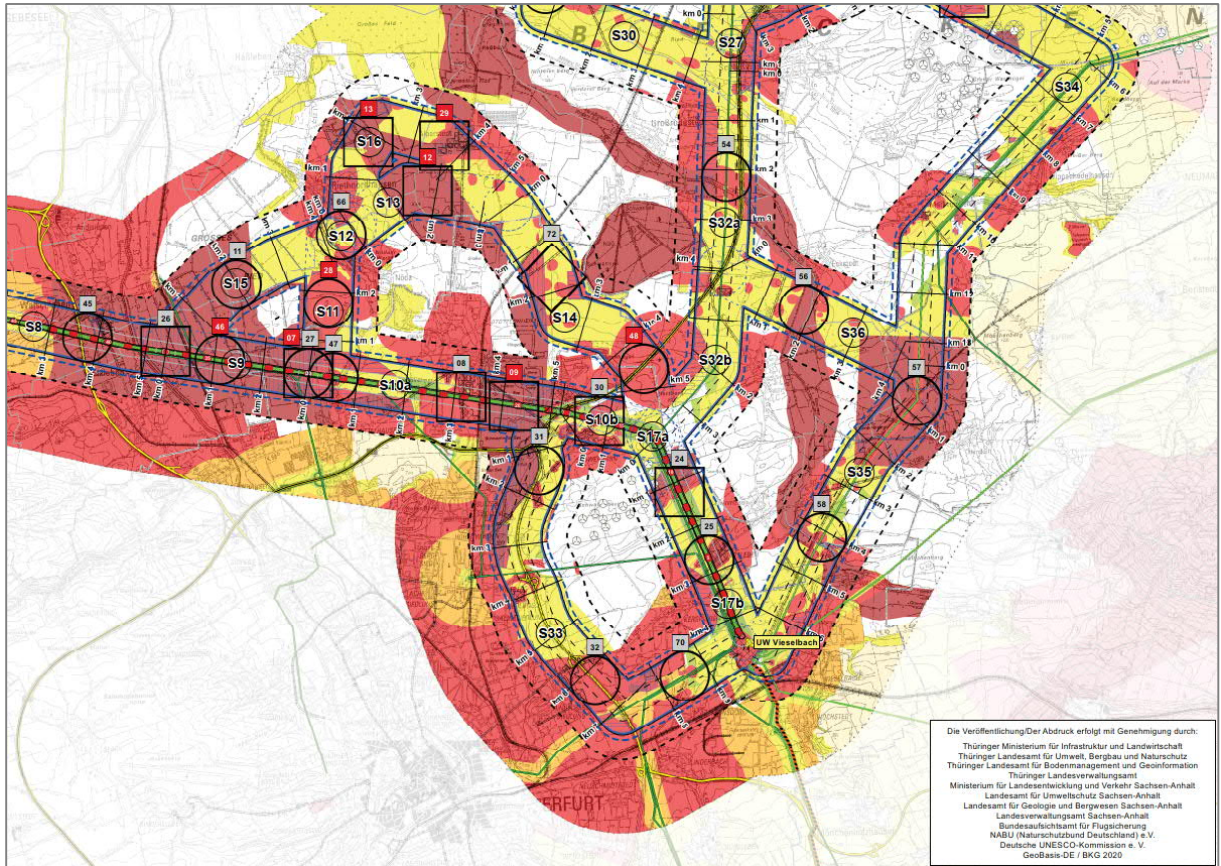
Administrative Grenzen



Sonstige Darstellungen



Konfliktpotenzial für alle geprüften Belange (Ausschnitt Erfurter Stadtgebiet)



Die Veröffentlichung/Der Abdruck erfolgt mit Genehmigung durch:
 Thüringer Ministerium für Infrastruktur und Landwirtschaft
 Thüringer Landesamt für Umwelt, Bergbau und Naturschutz
 Thüringer Landesamt für Bodenmanagement und Geoinformation
 Thüringer Landesverwaltungsamt
 Ministerium für Landesentwicklung und Verkehr Sachsen-Anhalt
 Landesamt für Umweltschutz Sachsen-Anhalt
 Landesamt für Geologie und Bergwesen Sachsen-Anhalt
 Landesverwaltungsamt Sachsen-Anhalt
 Bundesaufsichtsamt für Flugsicherung
 NABU (Naturschutzbund Deutschland) e. V.
 Deutsche UNESCO-Kommission e. V.
 GeoBasis-DE / BKG 2020

Unterlagenübergreifendes Konfliktpotenzial

- sehr hoch
- hoch
- mittel bis hoch
- mittel*
- mittel
- gering

Sonstige Konflikte

- Schutzbereiche für Kulturerbestandorte:**
- Zone 1 mit Beschränkungsbereich
 - Zone 1
 - Zone 2
 - Zone 3

Engstellen/Querriegel

- Unterlagenübergreifende Konfliktschwerpunkte aus UB und RVS
- Konfliktschwerpunkte aus UB oder RVS
- Konfliktschwerpunkt aus Gesamtvergleich
- 03 Nr. der passierbaren Konfliktschwerpunkte
- 03 Nr. der nicht passierbaren Konfliktschwerpunkte

Vorhaben

- erweiterter Untersuchungsraum RVS, UB (Trassenkorridore + 2.000 m)
- Untersuchungsraum RVS (Trassenkorridore + 100 m)
- Untersuchungsraum UB (Trassenkorridor + 500 m)
- Trassenkorridore mit Kilometrierung
- Trassenkorridorsegmente mit Nr.
- § 6 Ausschlussflächen im Trassenkorridor
- § 8 Ausschlussflächen im Trassenkorridor (überspannbar)
- § 8 Ausschlussflächen im Trassenkorridor (nicht überspannbar)
- Bestand 220-kV-Höchstspannungsfreileitung Eula - Wolkramshausen - Vieselbach
- Umspannwerk (UW)
- Standort Bestandsmast mit Nr.

Ausbauklassen

- Ersatzneubau bis 60 m (Ausbauklasse 4)
- Ersatzneubau 60 bis 200 m (Ausbauklasse 3)
- Neubau in Bündelung bis 200 m (Ausbauklasse 2)

Sonstige Darstellung

- Abschnitt Umbeseilung
- Höchstspannungsfreileitung (380 kV)
- Hochspannungsfreileitung (110 kV)
- Bundesautobahn
- Bundesstraße
- elektrifizierter Schienenweg

Administrative Grenzen

- Grenze Bundesland
- Grenze Landkreis/Kreisfreie Stadt
- Grenze Gemeinde/Stadt