

- ### Legende
- Verbindliche Festlegungen**
- Grenze des räumlichen Geltungsbereiches des Vorhaben- und Erschließungsplans
  - Gebäudebestand Erhalt
  - Gebäude Neubau
  - II Zahl der Vollgeschosse
  - Umgrenzung der Verkehrsflächen
  - Umgrenzung für Flächen von Stellplätzen
  - Fläche zum Schutz, zur Pflege und Entwicklung
  - Flächen mit Bindung zum Anpflanzen
  - Private Grünfläche
  - straßenbegleitender Baumerhalt (Festsetzung von Einzelbäumen)
  - straßenbegleitende Neupflanzung
- Unverbindliche Festlegungen**
- Verkehrswege
  - Rad- und Gehwege
  - Grünfläche
  - Begrünung der Dachflächen (20 % der Dachfläche)
  - Einzelbaumpflanzung und Baumerhalt innerhalb der Stellplatzflächen
  - Erhaltung von Bäumen (flächiges Erhaltungsgebot)
  - Anpflanzung von Bäumen
  - III Fahrradstellplätze
- Nachrichtliche Übernahme**
- 493 Flurstückgrenze/ Flurstücknummer
  - Flurgrenze

Dieser Vorhaben- und Erschließungsplan wurde vom Stadtrat Erfurt in seiner Sitzung am ..... beschlossen.

**Ausfertigung**

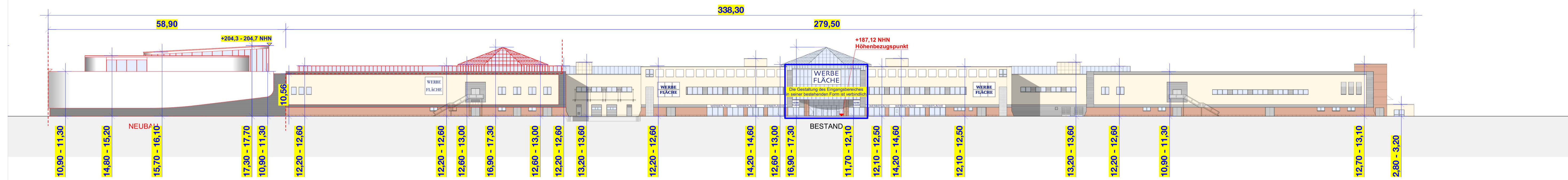
Erfurt, den

Landeshauptstadt Erfurt  
A. Bausewein  
Oberbürgermeister

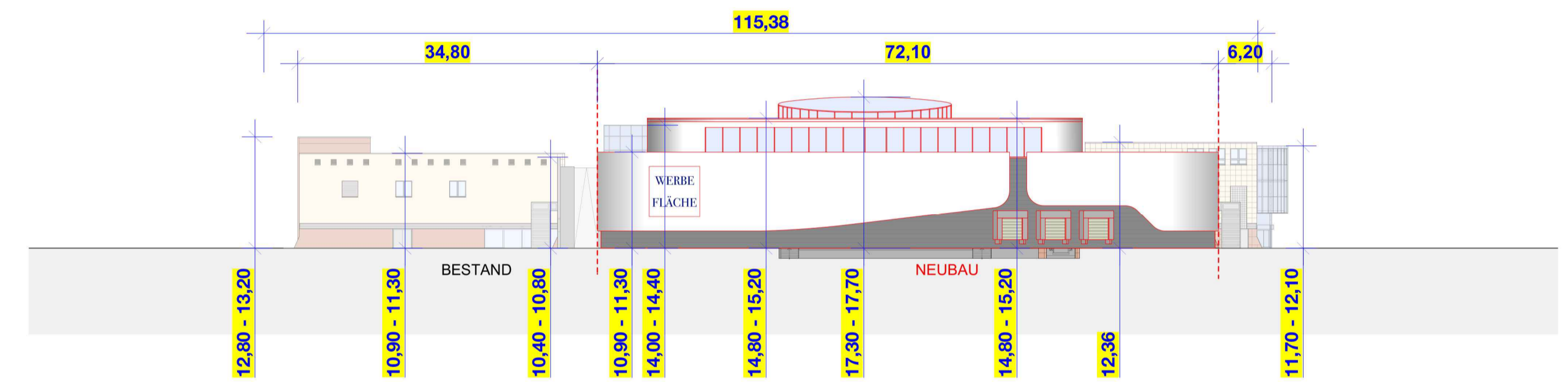
**Vorhaben- und Erschließungsplan zum  
vorhabenbezogenen Bebauungsplan GIS 727  
"Einkaufszentrum Thüringenpark"**

**ENTWURF Lageplan**

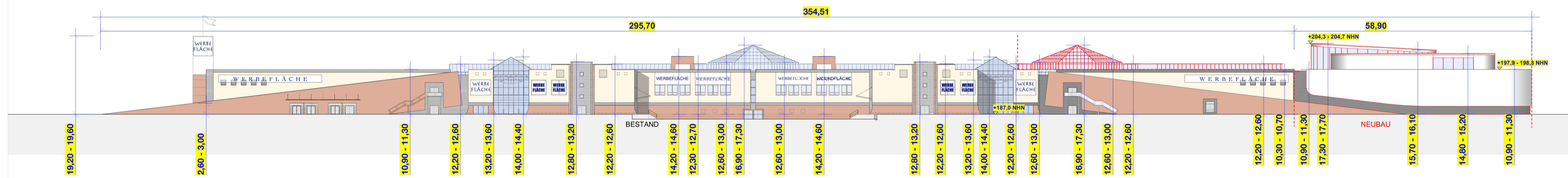
Blatt 1 von 2



Ansicht Nord-Ost - Nordhäuser Straße



Ansicht Süd-Ost - Dubliner Straße



Ansicht Süd-West - Hannoversche Straße

## Legende

### Verbindliche Festlegungen

**12,20 - 12,60** Gebäudehöhe als Mindest- und Höchstmaß

Die Gestaltung des Eingangsbereichs in der in der Ansicht dargestellten Lage und Gestaltung verbindlich.

Alle übrigen Darstellungen sind unverbindlich.

Dieser Vorhaben- und Erschließungsplan wurde vom Stadtrat Erfurt in seiner Sitzung am ..... beschlossen.

**Ausfertigung**  
Erfurt, den  
Landeshauptstadt Erfurt  
A. Bausewein  
Oberbürgermeister

Vorhaben- und Erschließungsplan zum  
vorhabenbezogenen Bebauungsplan GIS 727  
**"Einkaufszentrum Thüringenpark"**  
ENTWURF Ansichten

Blatt 2 von 2