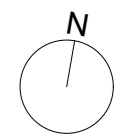
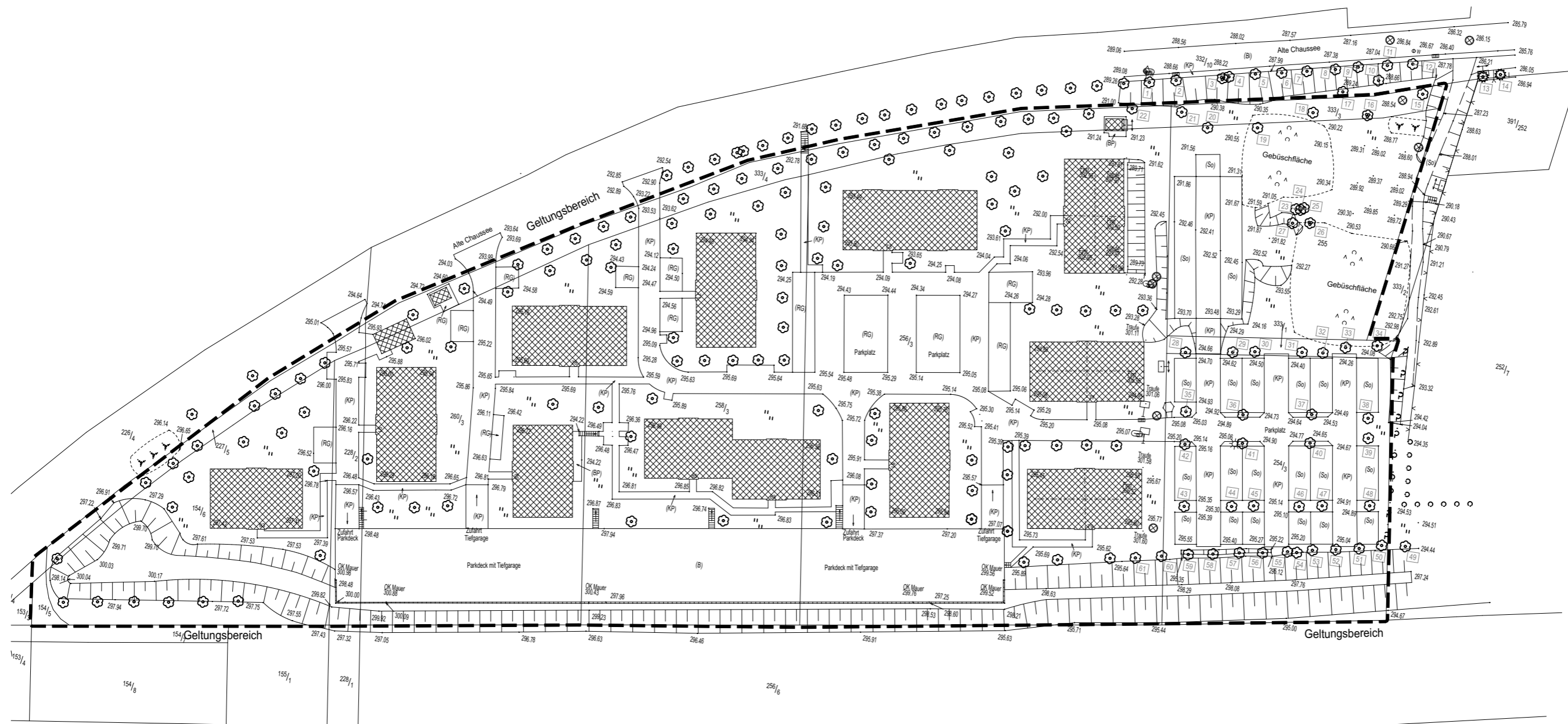


Vorhaben- und Erschließungsplan „Umwandlung des Gewerbegebietes "Büropark Waltersleben" in ein Mischgebiet und Ergänzung mit Einfamilienhäusern“

V&E - Lageplan Planung 1:1000



**Vorhaben- und Erschließungsplan „Umwandlung des Gewerbegebietes "Büropark Waltersleben" in ein Mischgebiet und Ergänzung mit Einfamilienhäusern“**

**V&E - Lageplan Bestand 1:1000**