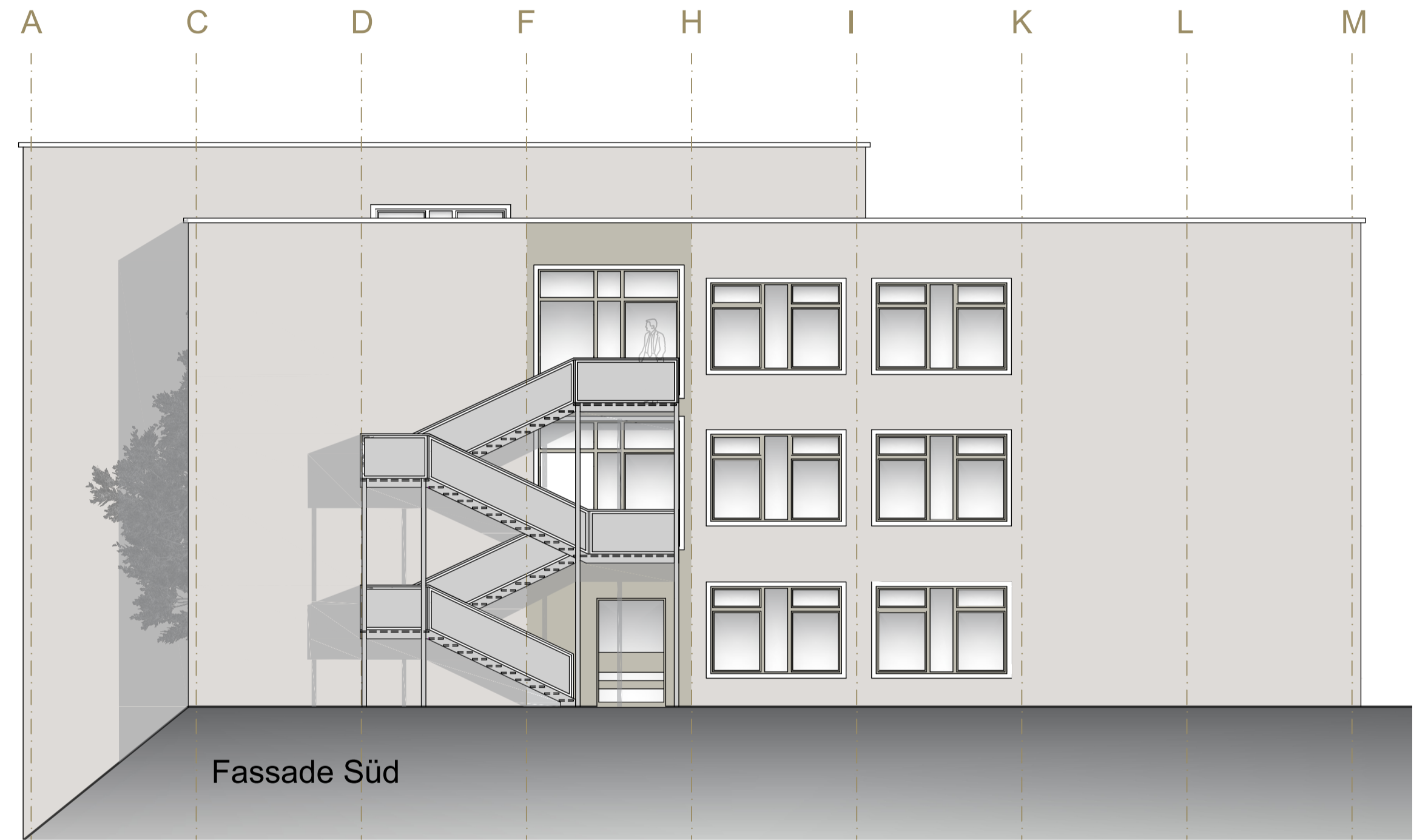
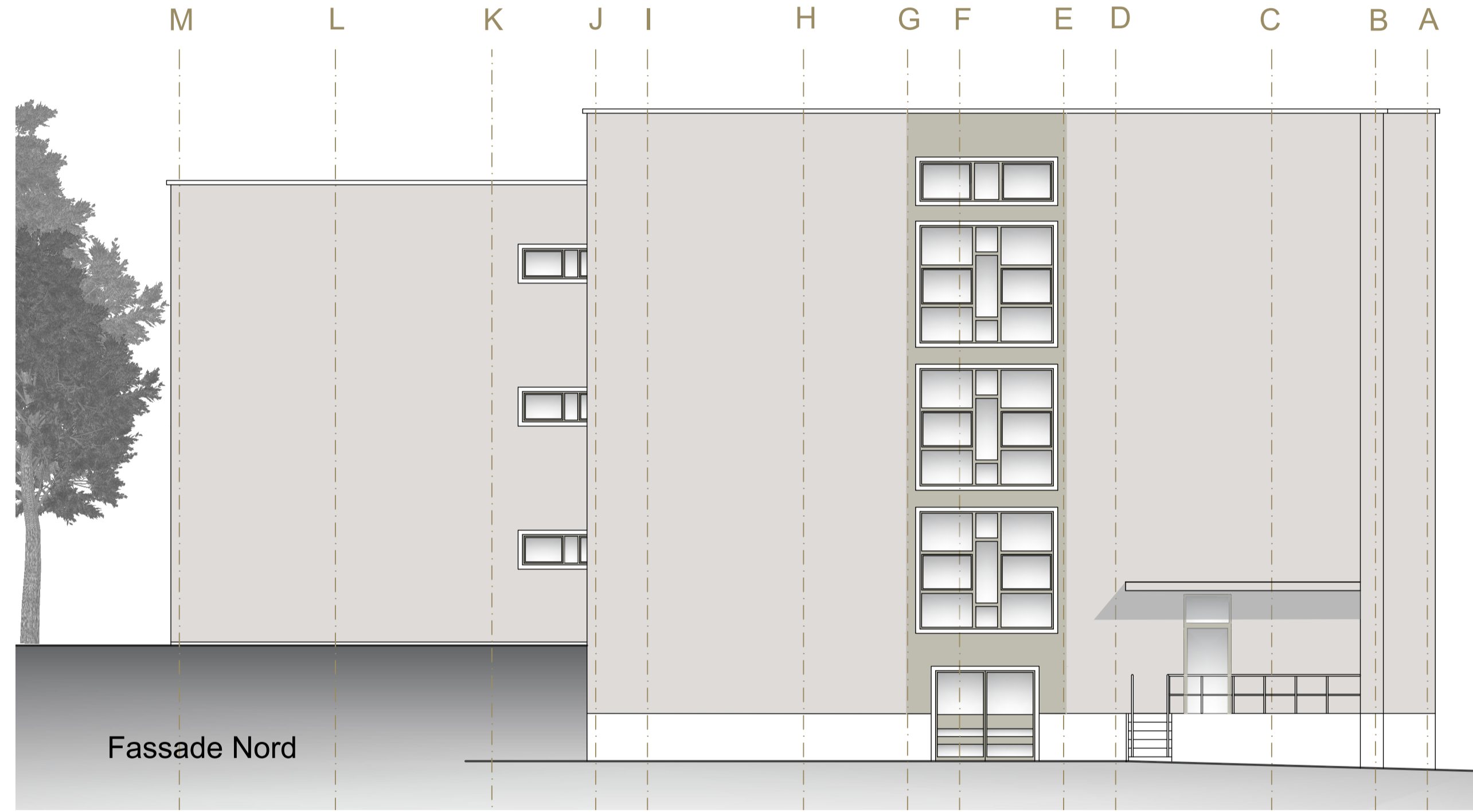



F:\230401\säubert02_PROJEKTE\Albert Einstein Straße 37103_Zeichnungen\CAD\2D\Albert Einstein_Pläne Ausschuss.dwg



 Stadtverwaltung Erfurt AMT FÜR GRUNDSTÜCKS- UND GEBÄUDEVERWALTUNG Löberwallgraben 19, 99096 Erfurt		
Bearbeiter:	Vorhaben, Bezeichnung:	Maßstab: 1:100
Zeichnen: H. Dörre	ehemalige RS 20 Albert-Einstein-Straße 37, 99097 Erfurt	Datum: 21.09.2020 Blattgröße: 715 x 297
Abt. Hochbau	Fassade Nord und Süd Entwurfsplanung	Blatt-Nr.: 8