

Anlage 2 – Zeichnungen incl. Lageplan

Legende



Bestand



Neubau



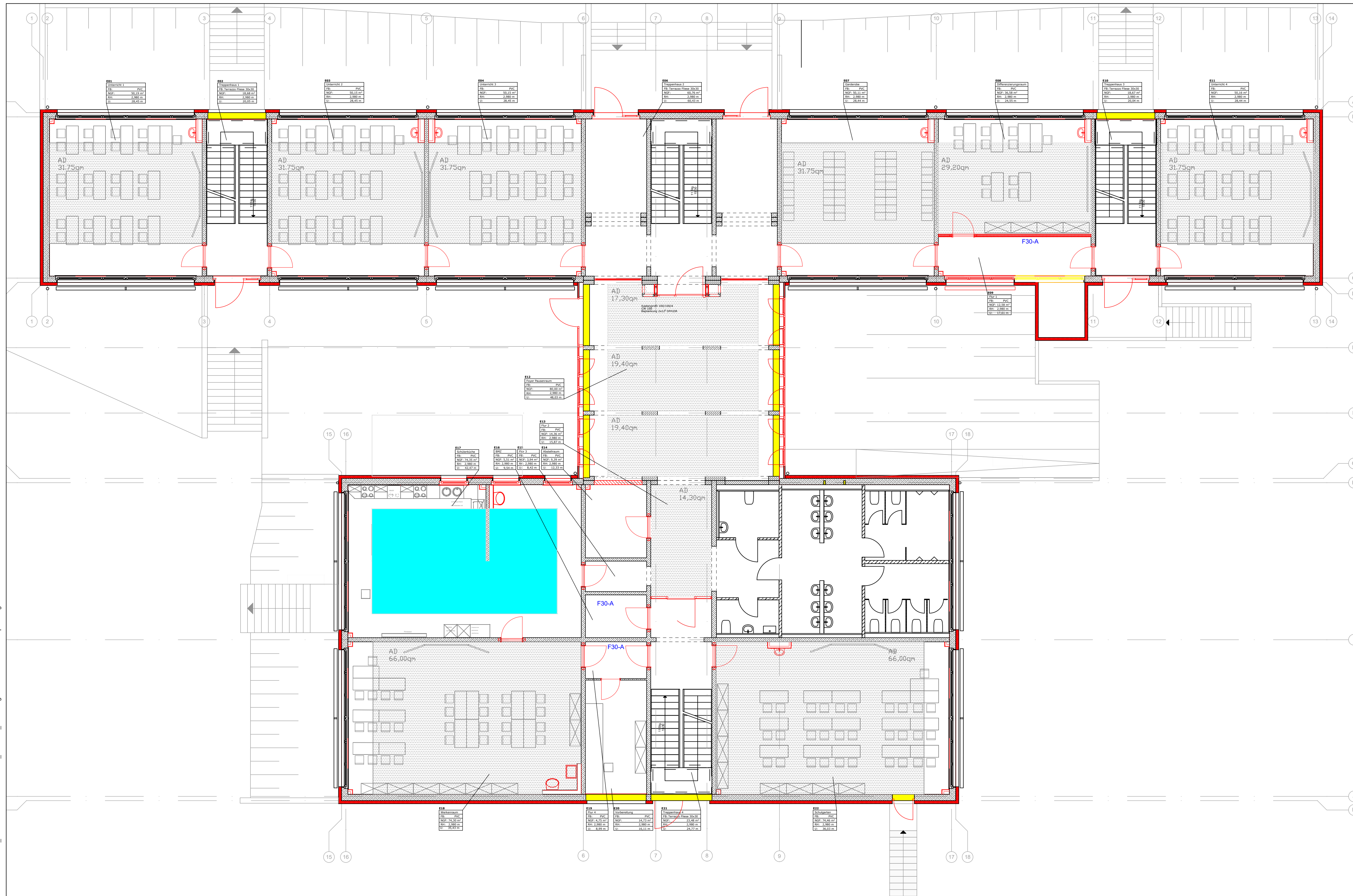
Abbruch


F:\230401\Shubert\02_PROJEKTE\Gubener Str. 10a_GS 20103_Zeichnungen\CAD\Modell_Neu_komplett.dwg



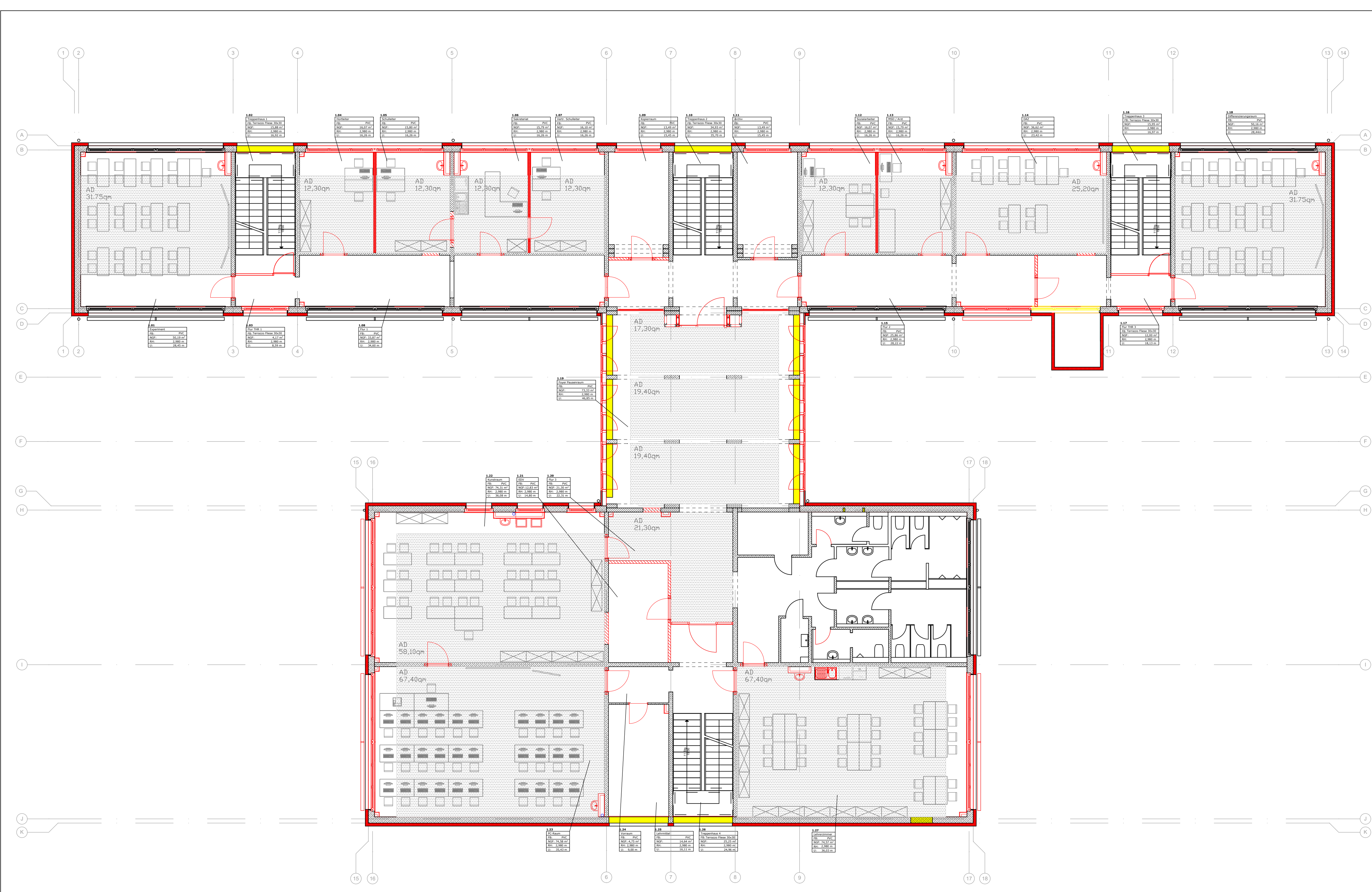
 Stadtverwaltung Erfurt LANDESHAUPTSTADT THÜRINGEN		AMT FÜR GRUNDSTÜCKS- UND GEBÄUDEVERWALTUNG Löberwalgraben 19, 99096 Erfurt
Bearbeiter: S. Säubert	Vorhaben, Bezeichnung: GS20 Gubener Str. 10a, 99091 Erfurt	Maßstab: 1:100 Datum: 14.05.2020 Blattgröße:
Zeichner: J. Jauernig	Abt.: Hochbau	Blatt-Nr.: 815 x 430
Grundriss Kellergeschoss Entwurfsplanung		1

F:\230401\Shubert\02_PROJEKTE\Gubener Str. 10a_GS 20103_Zeichnungen\CAD\Modell_Neu_komplett.dwg



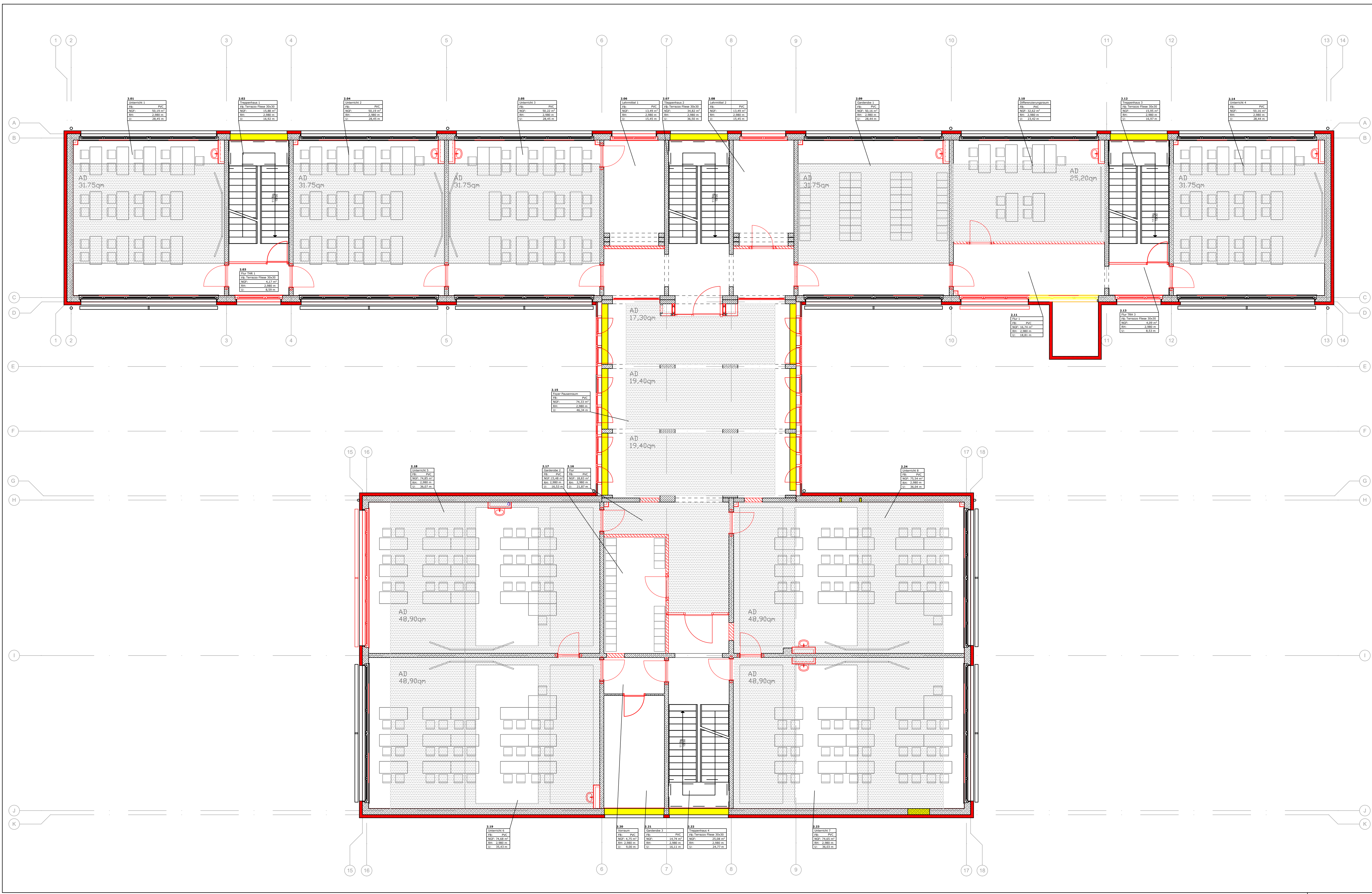
 Stadtverwaltung Erfurt AMT FÜR GRUNDSTÜCKS- UND GEBÄUDEVERWALTUNG Löberwalgraben 19, 99096 Erfurt		Maßstab: 1:100 Datum: 14.05.2020 Blattgröße: 815 x 430
Bearbeiter: S. Säubert Zeichner: J. Jauernig Abt.: Hochbau	Vorhaben, Bezeichnung: GS20 Gubener Str. 10a, 99091 Erfurt Grundriss Erdgeschoss Entwurfsplanung	Blatt-Nr.: 2

F:\230401\Shubert\02_PROJEKT\Gubener Str. 10a_GS 20103_Zeichnungen\CAD\Modell Neu komplett.dwg



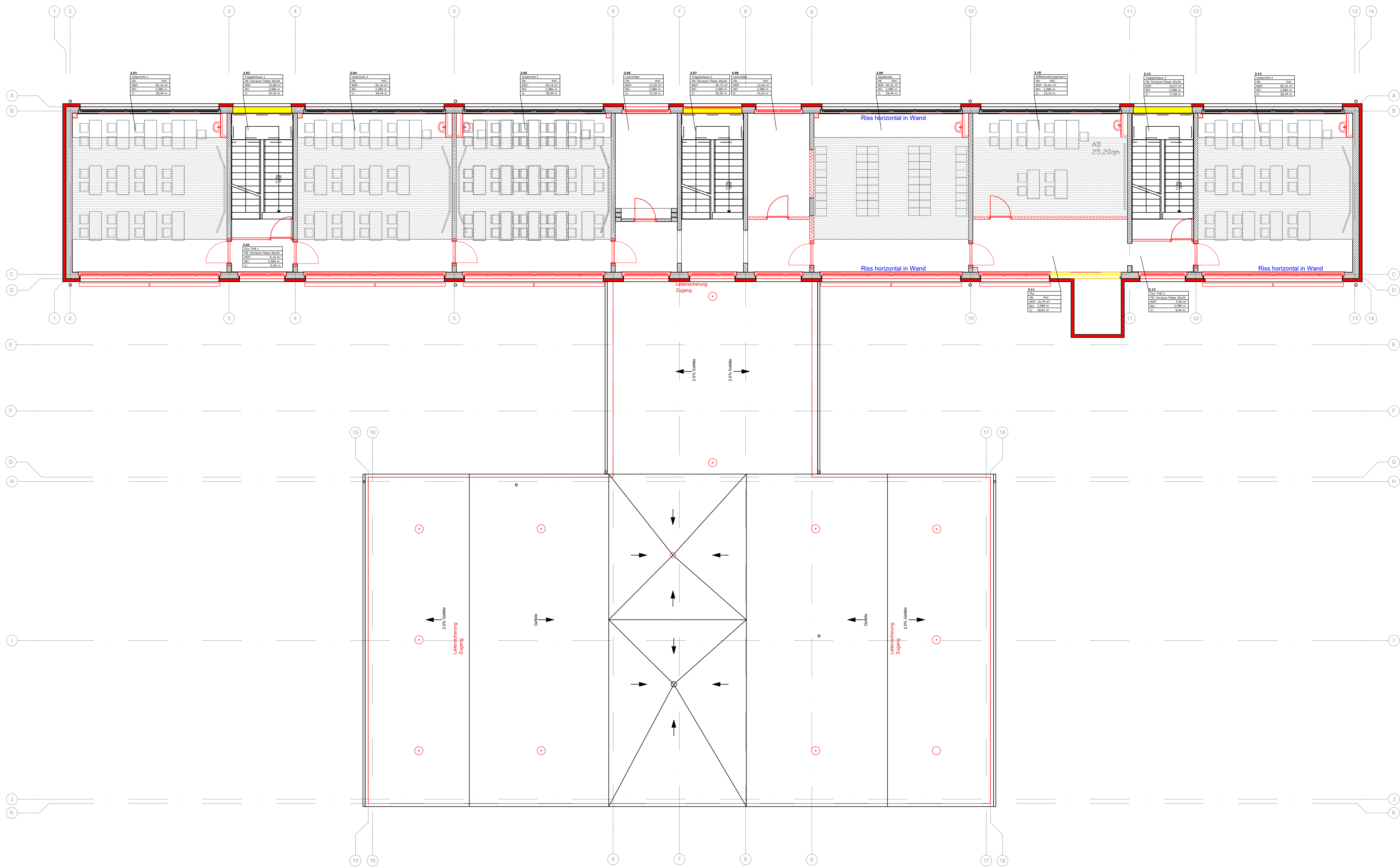
 Stadtverwaltung Erfurt LANDESHAUPTSTADT THÜRINGEN		AMT FÜR GRUNDSTÜCKS- UND GEBÄUDEVERWALTUNG Löberwalgraben 19, 99096 Erfurt	
Bearbeiter:	Vorhaben, Bezeichnung:	Maßstab:	1:100
S. Säubert	GS20 Gubener Str. 10a, 99091 Erfurt	Datum:	14.05.2020
Zeichner:		Blattgröße:	
J. Jauernig			815 x 430
Abt. Hochbau	Grundriss 1. Obergeschoss Entwurfsplanung	Blatt-Nr.:	3


F:\230401\Shubert\02_PROJEKT\Gubener Str. 10a_GS 20103_Zeichnungen\CADModel\Neu_komplett.dwg

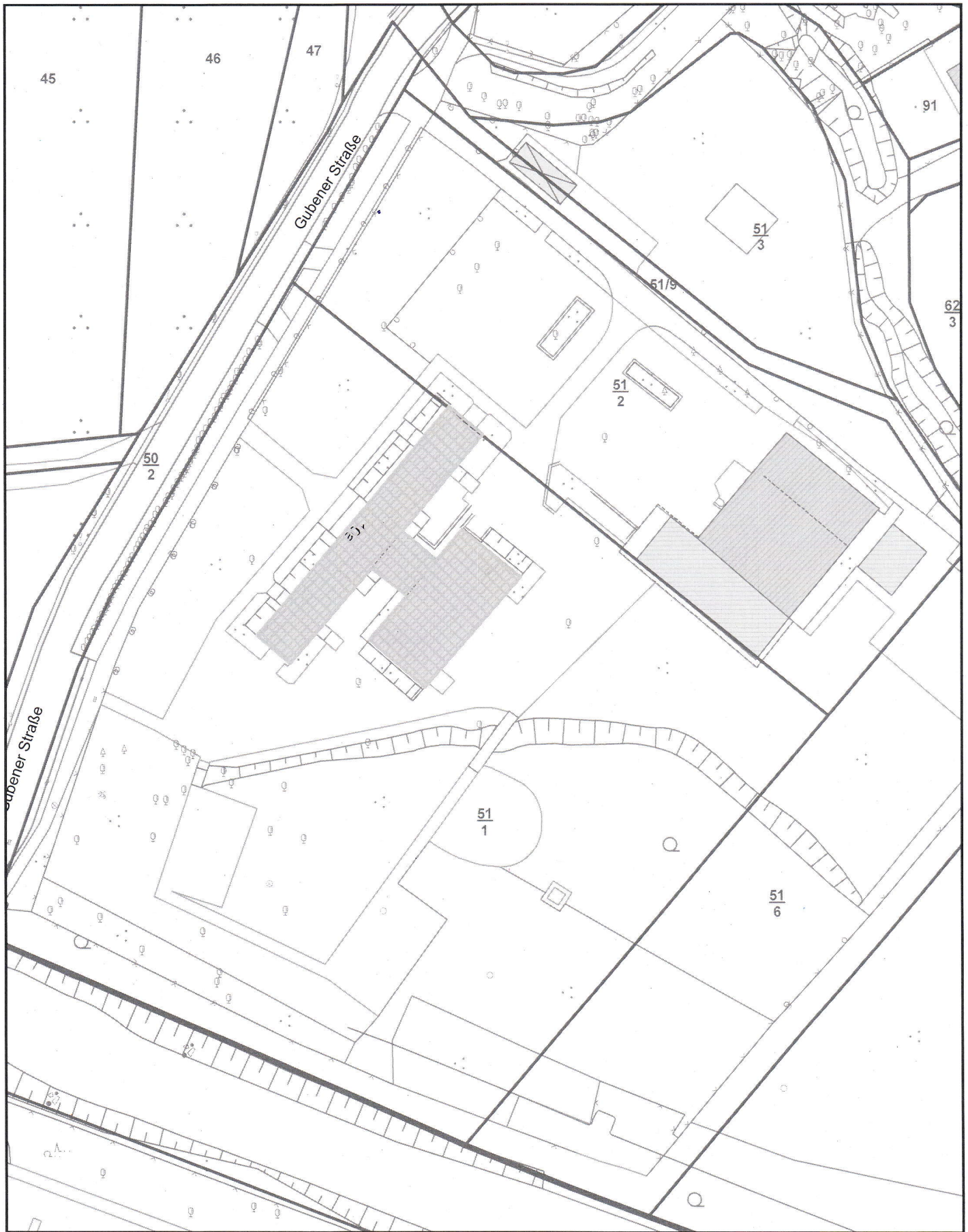


 Stadtverwaltung Erfurt LANDESHAUPTSTADT THÜRINGEN		AMT FÜR GRUNDSTÜCKS- UND GEBÄUDEVERWALTUNG Löberwalgraben 19, 99096 Erfurt
Bearbeiter: S. Säubert	Vorhaben, Bezeichnung: GS20 Gubener Str. 10a, 99091 Erfurt	Maßstab: 1:100 Datum: 14.05.2020
Zeichner: J. Jauernig		Blattgröße: 815 x 430
Abt. Hochbau	Grundriss 2. Obergeschoss Entwurfsplanung	Blatt-Nr.: 4

F:\230401\Shubert02_PROJEKT\Gubener Str. 10a_GS 20103_Zeichnungen\CADModel\Neu_komplett.dwg



 Stadtverwaltung Erfurt LANDESHauptSTADT THÜRINGEN		AMT FÜR GRUNDSTÜCKS- UND GEBÄUDEVERWALTUNG Löberwalgraben 19, 99096 Erfurt
Bearbeiter:	Vorhaben, Bezeichnung:	Maßstab: 1:100
S. Säubert	GS20 Gubener Str. 10a, 99091 Erfurt	Datum: 14.05.2020
Zeichner:		Blattgröße:
J. Jauernig		815 x 430
Abt. Hochbau	Grundriss 3. Obergeschoss Entwurfsplanung	Blatt-Nr.: 5



Erfurt
 LANDESHAUPTSTADT
 THÜRINGEN
 Stadtverwaltung

Sanierung GS 20
Gubener Straße 10a, 99091 Erfurt

Stadtgrundkarte mit Katasterangaben
 Katasterangaben dienen nur zur Information
 Nur zur Information für
 Stadtverwaltung Erfurt
 Datum: 28.02.2019

Maßstab: 1:1.000
 Gemarkung: Gisperleben-Viti
 Flur: 6
 Flurstück: 51/1, 51/2
 Nachdruck oder Vervielfältigung verboten

