

Anlage 2 – Zeichnungen incl. Lageplan

Legende



Bestand



Neubau



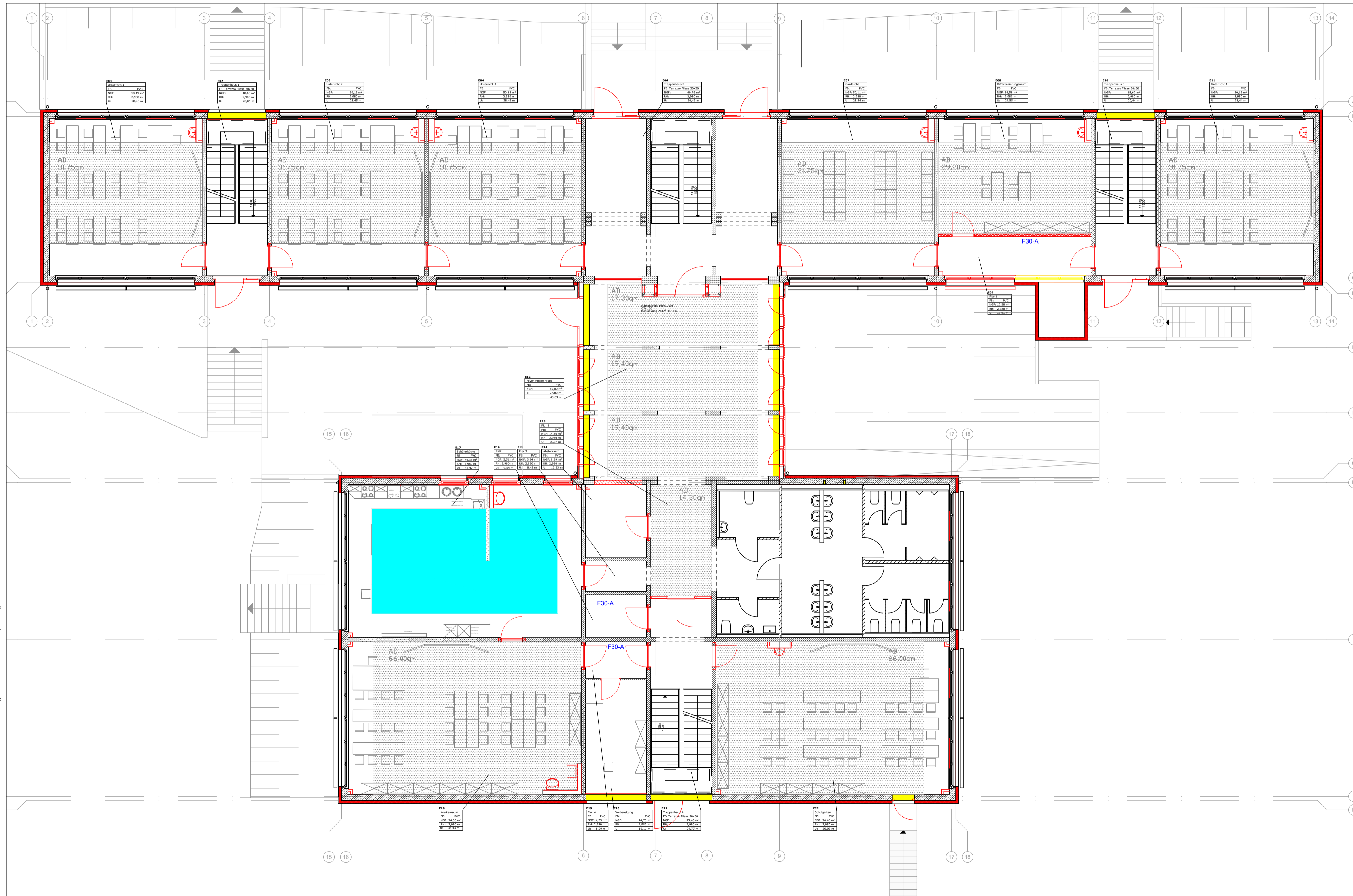
Abbruch


F:\230401\Shubert02_PROJEKTE\Gubener Str. 10a_GS 20103_Zeichnungen\CAD\Modell_Neu_komplett.dwg



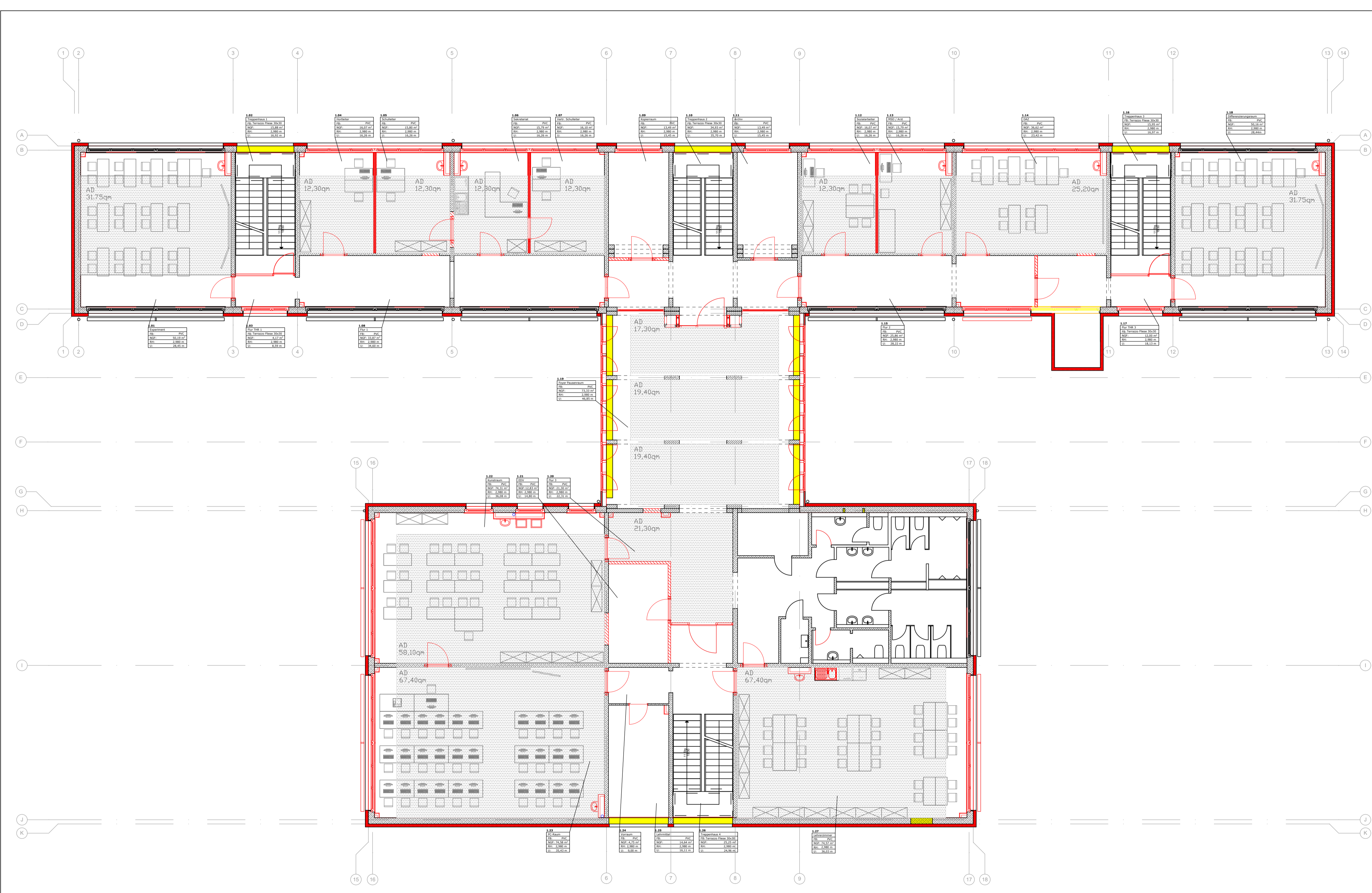
 Stadtverwaltung Erfurt AMT FÜR GRUNDSTÜCKS- UND GEBÄUDEVERWALTUNG Löberwalgraben 19, 99096 Erfurt		
Bearbeiter:	Vorhaben, Bezeichnung:	Maßstab: 1:100
S. Säubert	GS20 Gubener Str. 10a, 99091 Erfurt	Datum: 14.05.2020
Zeichner:		Blattgröße:
J. Jauernig		815 x 430
Abt. Hochbau	Grundriss Kellergeschoss Entwurfsplanung	Blatt-Nr.: 1

F:\230401\Shubert\02_PROJEKTE\Gubener Str. 10a_GS 20103_Zeichnungen\CAD\Modell_Neu_komplett.dwg



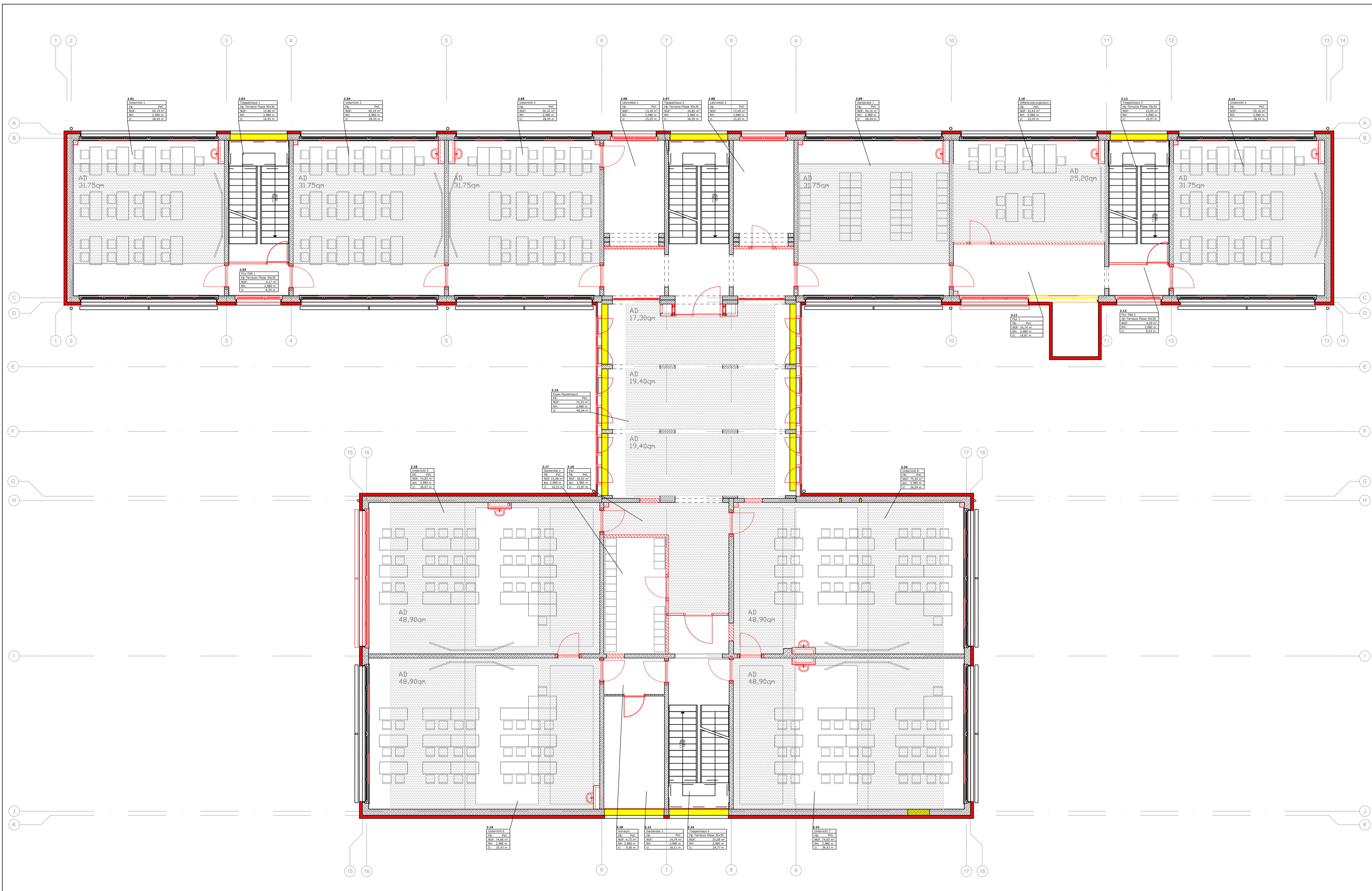
 Stadtverwaltung Erfurt AMT FÜR GRUNDSTÜCKS- UND GEBÄUDEVERWALTUNG Löberwalgraben 19, 99096 Erfurt		Maßstab: 1:100 Datum: 14.05.2020 Blattgröße: 815 x 430
Bearbeiter: S. Säubert Zeichner: J. Jauernig Abt.: Hochbau	Vorhaben, Bezeichnung: GS20 Gubener Str. 10a, 99091 Erfurt	Blatt-Nr.: 2
Grundriss Erdgeschoss Entwurfsplanung		

F:\230401\Shubert\02_PROJEKT\Gubener Str. 10a_GS 20103_Zeichnungen\CAD\Modell Neu_komplett.dwg

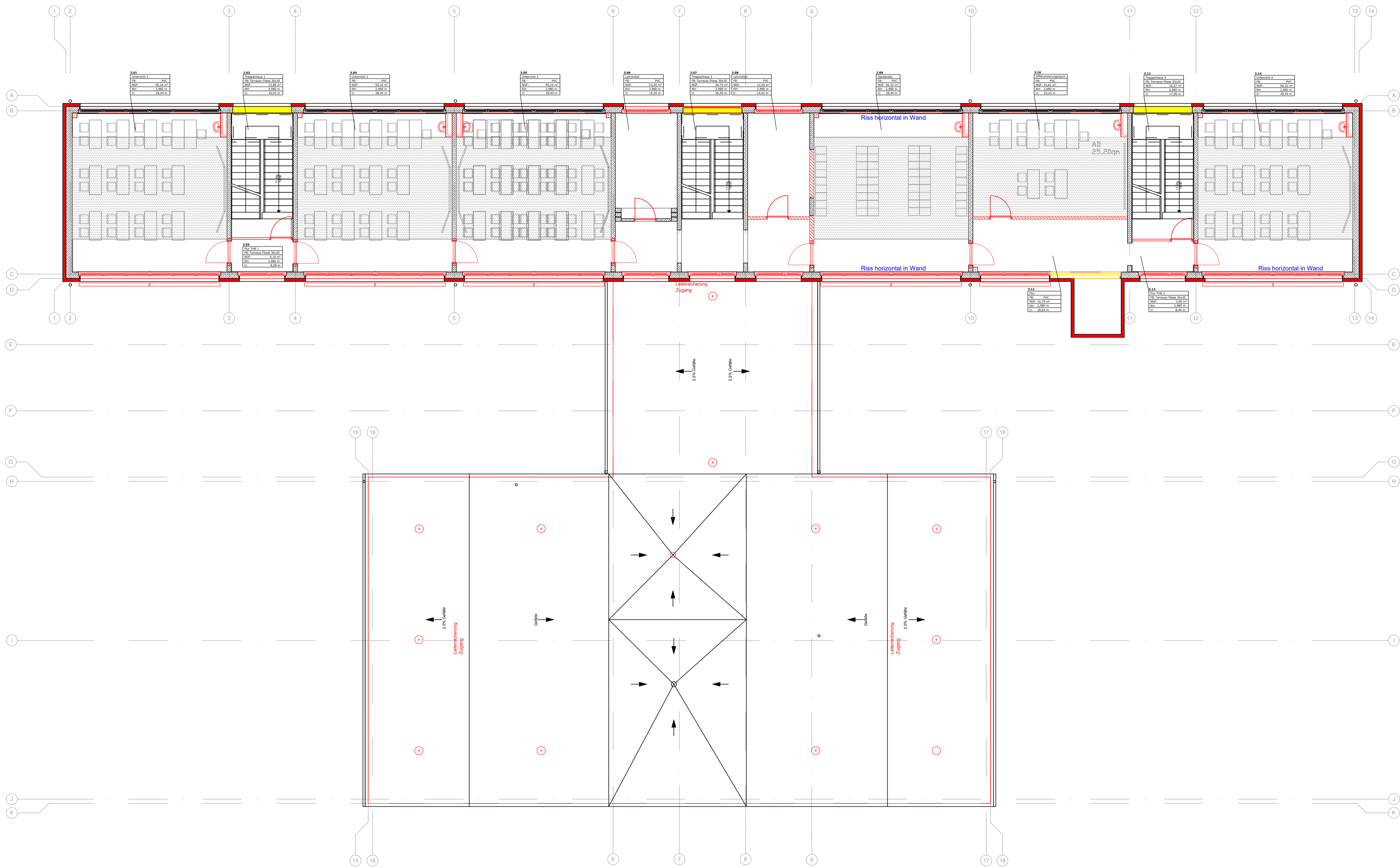



 Stadtverwaltung Erfurt LANDESHAUPTSTADT THÜRINGEN		AMT FÜR GRUNDSTÜCKS- UND GEBÄUDEVERWALTUNG Löberwalgraben 19, 99096 Erfurt	
Bearbeiter:	Vorhaben, Bezeichnung:	Maßstab:	1:100
S. Säubert	GS20 Gubener Str. 10a, 99091 Erfurt	Datum:	14.05.2020
Zeichner:		Blattgröße:	
J. Jauernig			815 x 430
Abt. Hochbau	Grundriss 1. Obergeschoss Entwurfsplanung	Blatt-Nr.:	3

F:\230401\Shubert\02_PROJEKT\Gubener Str. 10a_GS 20103_Zeichnungen\CADModel\Neu_komplett.dwg



 Stadtverwaltung Erfurt LANDESHAUPTSTADT THÜRINGEN		AMT FÜR GRUNDSTÜCKS- UND GEBÄUDEVERWALTUNG Löberwalgraben 19, 99096 Erfurt
Bearbeiter: S. Säubert	Vorhaben, Bezeichnung: GS20 Gubener Str. 10a, 99091 Erfurt	Maßstab: 1:100 Datum: 14.05.2020
Zeichner: J. Jauernig		Blattgröße: 815 x 430
Abt. Hochbau	Grundriss 2. Obergeschoss Entwurfsplanung	Blatt-Nr.: 4



 Stadtverwaltung Erfurt LANDESHAUPTSTADT THÜRINGEN		AMT FÜR GRUNDSTÜCKS- UND GEBÄUDEVERWALTUNG Löberwalgraben 19, 99096 Erfurt
Bearbeiter: S. Säubert	Vorhaben, Bezeichnung: GS20 Gubener Str. 10a, 99091 Erfurt	Maßstab: 1:100 Datum: 14.05.2020
Zeichner: J. Jauernig		Blattgröße: 815 x 430
Abt. Hochbau	Grundriss 3. Obergeschoss Entwurfsplanung	Blatt-Nr.: 5

