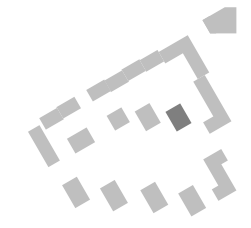


239,85

227,35

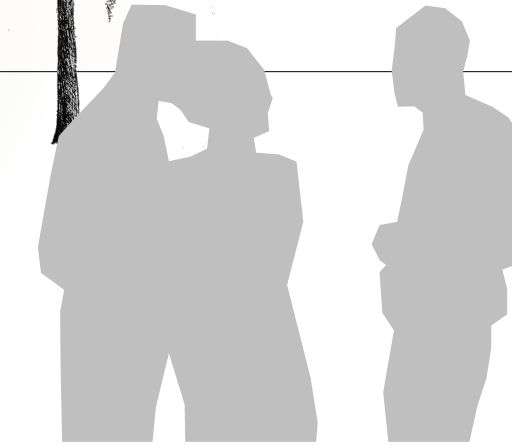
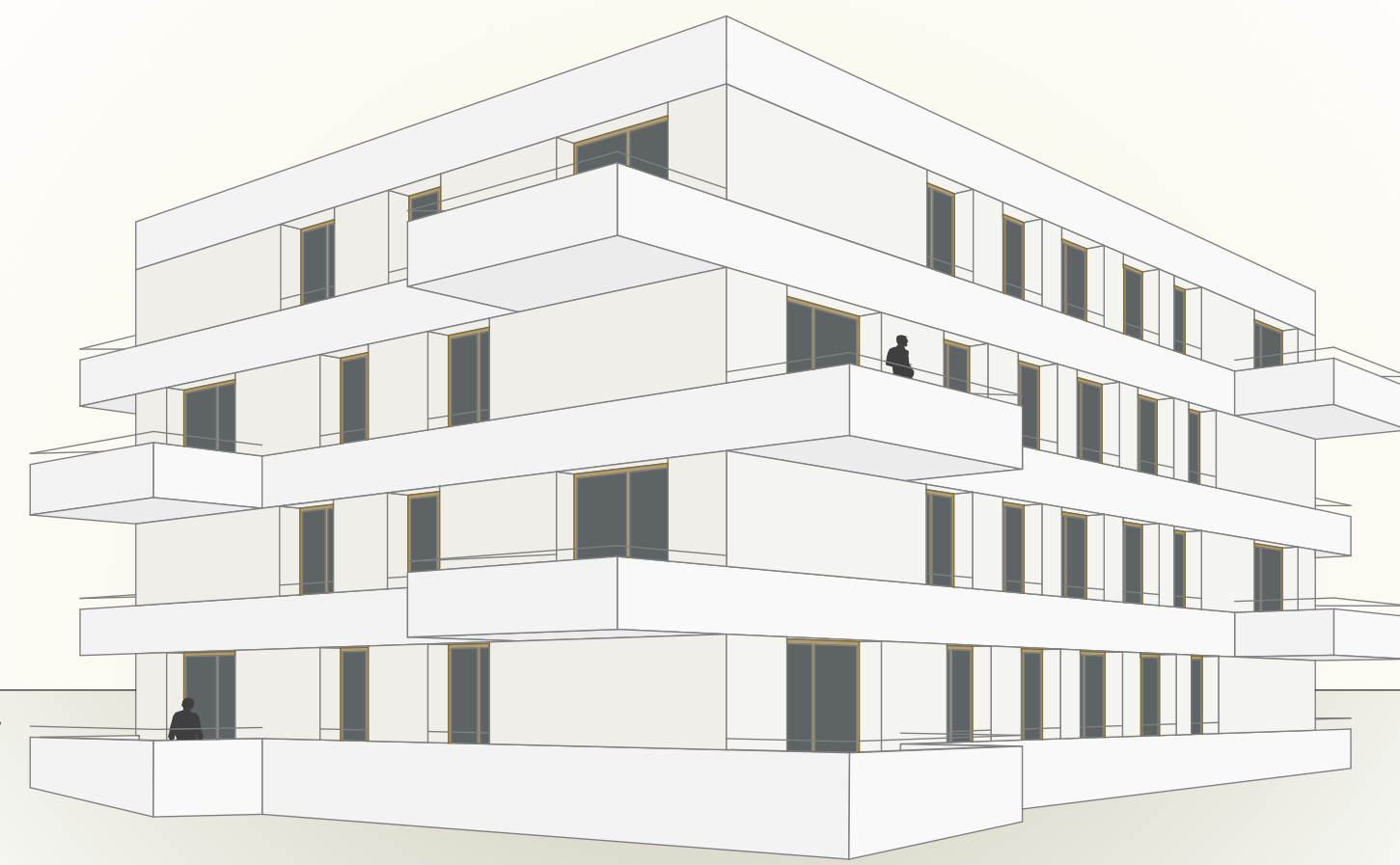
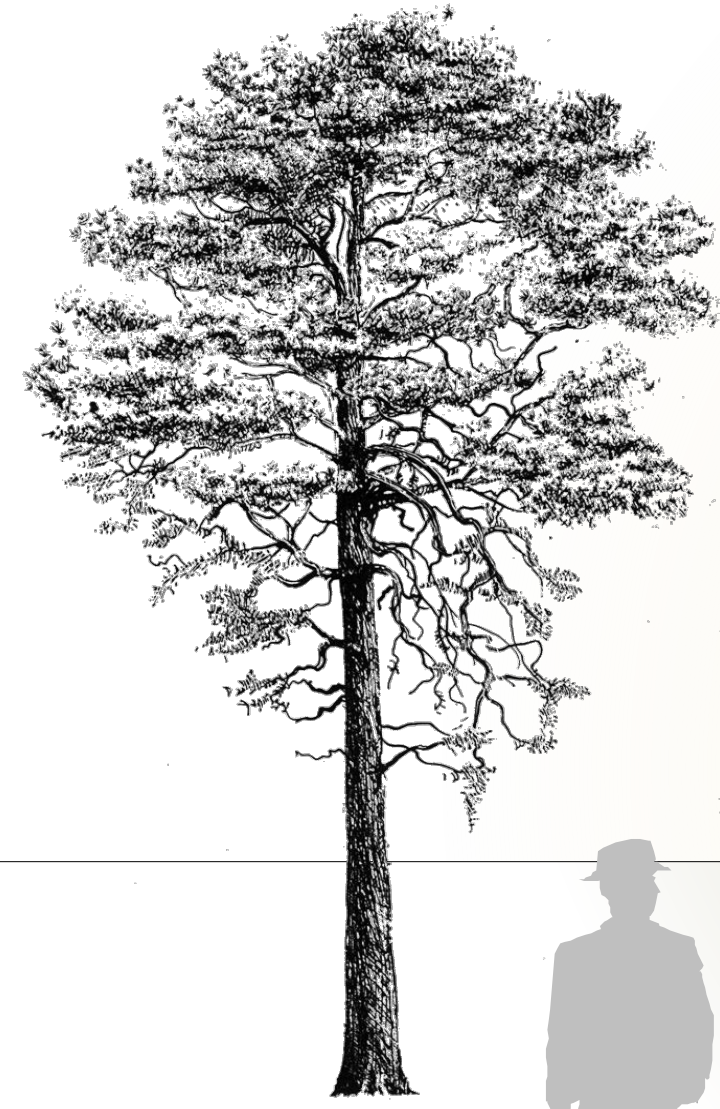


**ANSICHT SÜDOST**  
MFH 14

**ANSICHT NORDOST**  
MFH 14

**ANSICHT NORDWEST**  
MFH 14

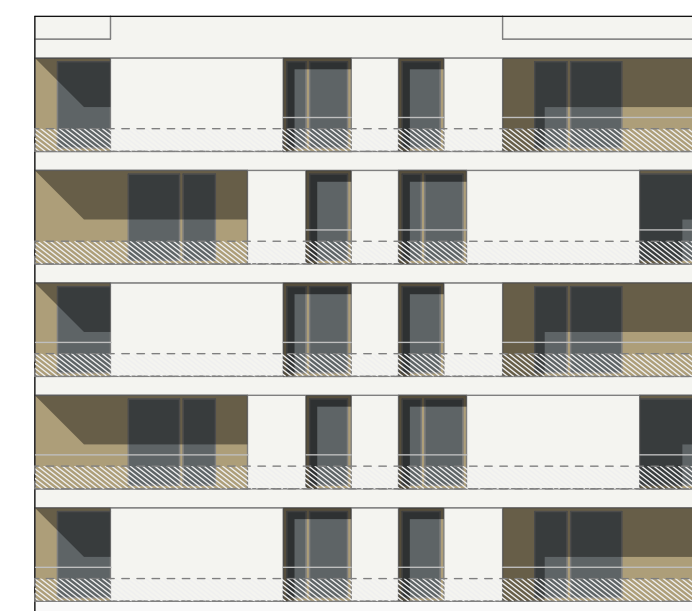
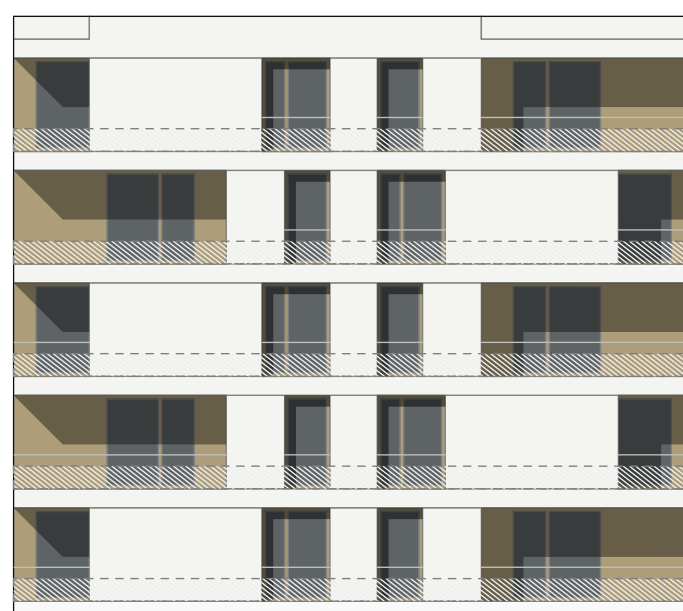
**ANSICHT SÜDWEST**  
MFH 14



**VISUALISIERUNG NORDWEST**  
MFH 14

249,50

232,50

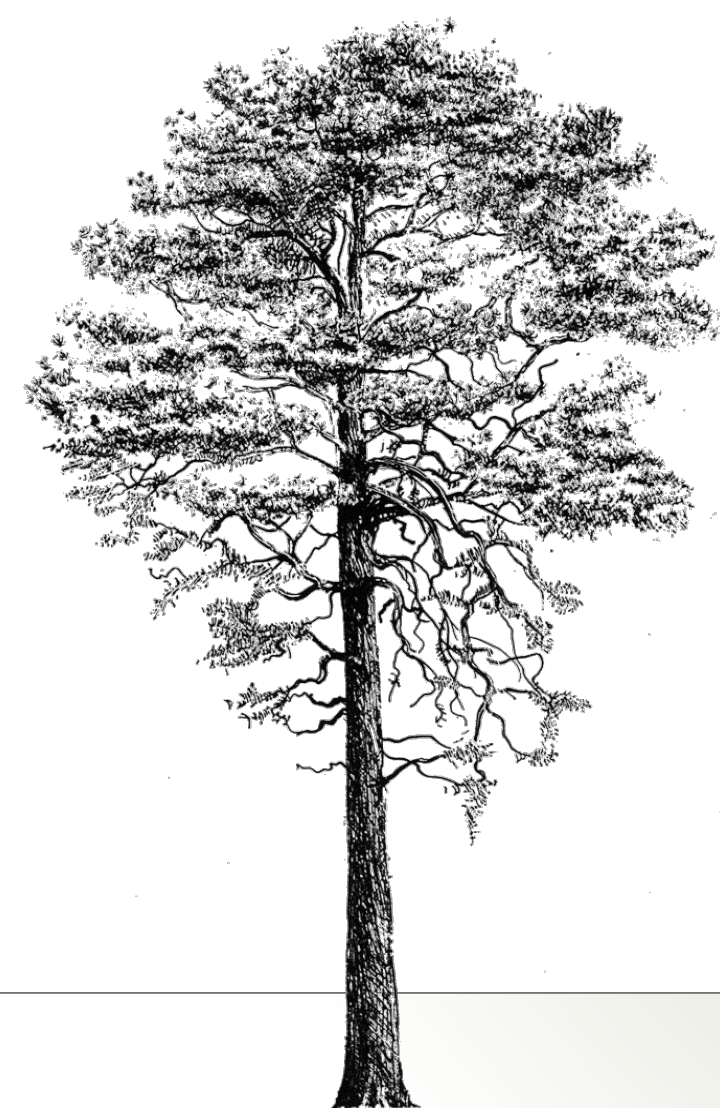


**ANSICHT SÜDOST**  
MFH 18

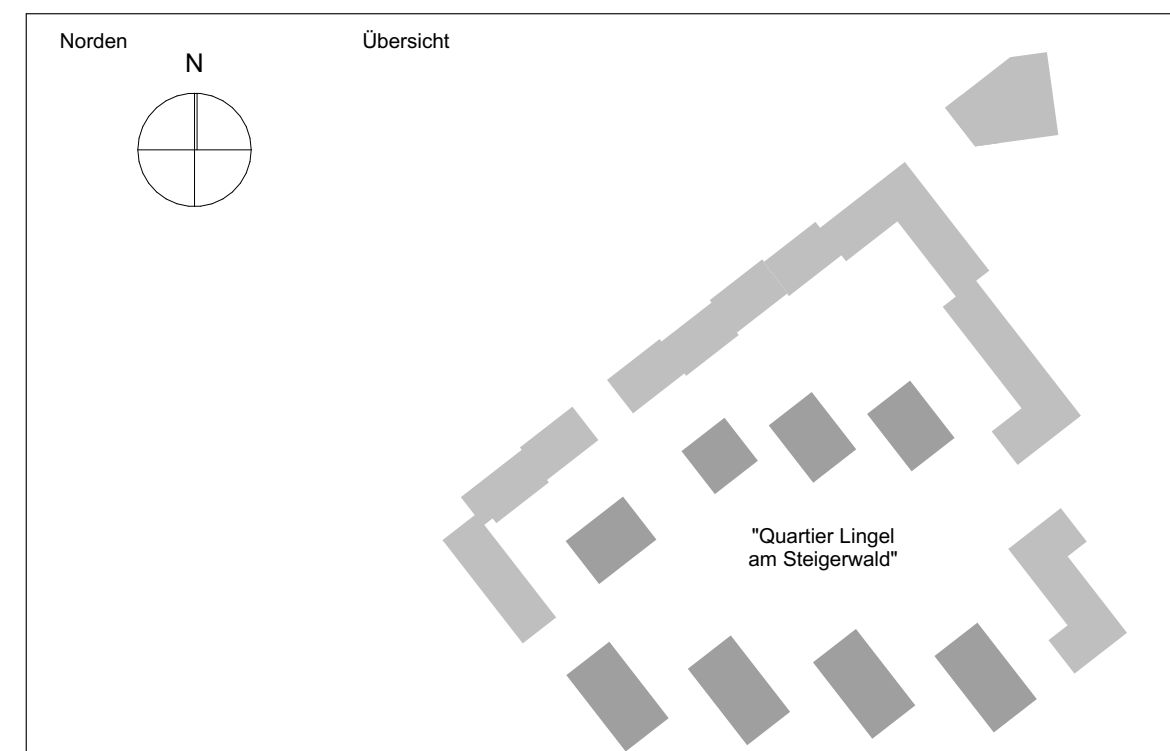
**ANSICHT NORDOST**  
MFH 18

**ANSICHT NORDWEST**  
MFH 18

**ANSICHT SÜDWEST**  
MFH 18



**VISUALISIERUNG NORDWEST**  
MFH 17-18



Bauherr **Entwicklungsgesellschaft Erfurt Süd am Steiger mbH**  
Mellenbacher Str. 12  
98746 Meuselbach-Schwarzmühle

Entwurfverfasser **HOFFMANN.SEIFERT.PARTNER**  
**HSP**  
Amstädter Straße 29  
99096 Erfurt  
erfurt@hsp-plan.de  
Tel.: 0361 654 442 10  
Fax: 0361 654 442 29

Die Übereinstimmung des textlichen und zeichnerischen Inhalts dieses Vorhaben- und Erschließungsplans mit dem Willen der Landeshauptstadt Erfurt sowie die Erhaltung des gesetzlich vorgeschriebenen Verfahrens zur Aufstellung des vorhabenbezogenen Bebauungsplans werden bekundet.

**Ausfertigung**  
Erfurt, den  
Landeshauptstadt Erfurt  
A. Bausewein  
Oberbürgermeister

**Vorhaben- und Erschließungsplan LOV688**  
**"Quartier Lingel am Steigerwald"**

Teil 3: Ansichten MFH 14 und 18 (Quartiersinneres)