

Stadtpark Ost

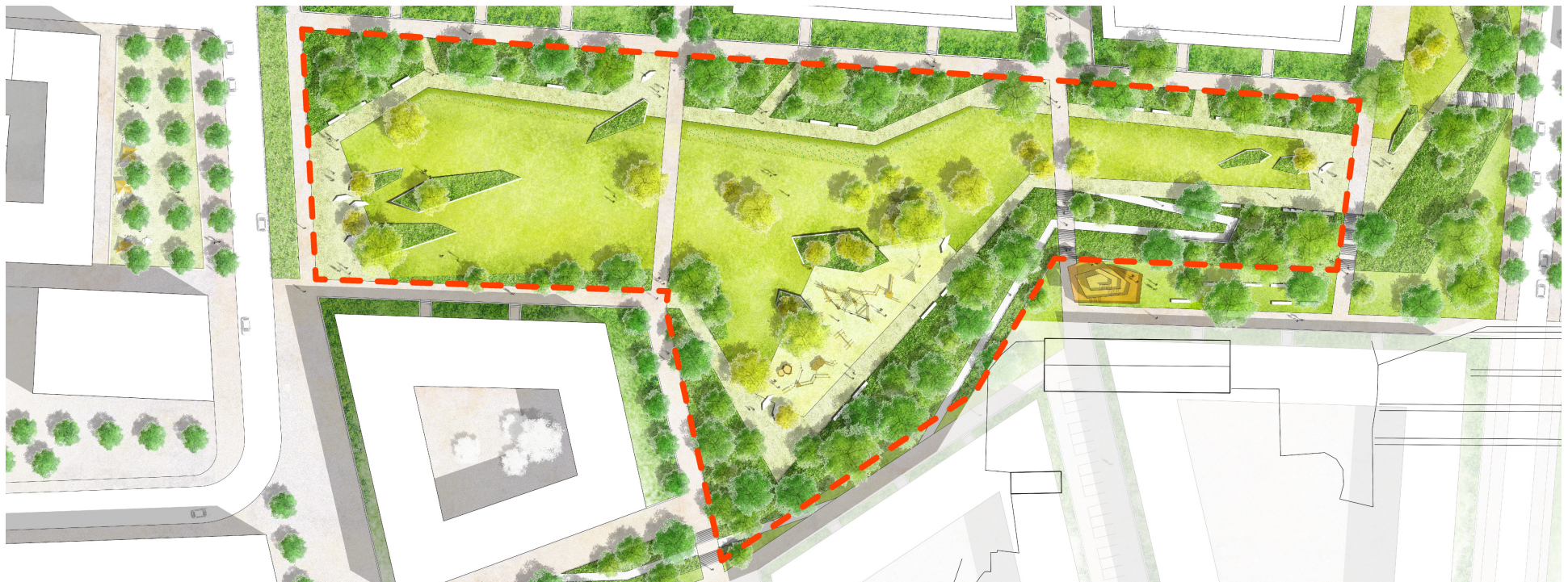
Studie zur Gestaltung einer öffentlichen Parkanlage in der Äußeren Oststadt

Überschlägige Kostenermittlung anhand aufgeführter Referenzprojekte

Stadtpark exklusive Aussichtsturm, Bearbeitungsgebiet Freianlagen: 15.545 m²

	Kosten / m ² nach BKI	Bearbeitungsgebiet Freianlagen Stadtpark Ost m ²	Kosten Freianlagen nach Referenzprojekt in €	durchschnittl. Kosten in €/m ² (Ø 2013/14)	durchschnittl. Kosten Stadtpark Ost in € (Ø 2013/14)	Baupreis- steigerung in %	durchschnittl. Kosten in €/m ² (2019)	durchschnittl. Kosten Stadtpark Ost in € (2019)
Referenz 1	53	15.545	823.885	48	738.388	21	57	893.449
Referenz 2	42	15.545	652.890					

Bei den Referenzprojekten handelt es sich um Baukosten aus den Jahren 2012 und 2015. Die Baupreissteigerung der vergangenen 5 Jahre betragen 4,25% jährlich. Diese sind mit 21% in obenstehender Tabelle berücksichtigt. Die sich zukünftig bis zur Realisierung des Projektes ergebenden Steigerungen sind zusätzlich zu berücksichtigen.

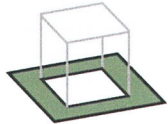


Stadtpark Ost

Studie zur Gestaltung einer öffentlichen Parkanlage in der Äußeren Oststadt

Referenzprojekte Parkgestaltung mit Kosten abgerechneter Objekte nach BKI Baukostenindex

Referenz 1: Parkanlage Hannover



Kennwerte bis 3.Ebene DIN 276
 Bauzeit 87 Wochen
 Bauende 2012
 Standard über Durchschnitt
 Bundesland Niedersachsen
 Kreis Hannover
 m² FBG 27.600
 m² AUF 17.120

AUF 53 €/m²



Kostenkennwerte für die Kostengruppe 500 der 3.Ebene DIN 276 (Übersicht)

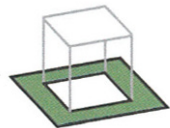
KG	Kostengruppe	Menge Einh.	€/Einheit	Kosten €	% 500
500	Außenanlagen	17.119,700 m² AUF	53,48	915.609,29	100,0
510	Geländeflächen	17.119,700 m²	5,76	98.672,32	10,8
511	Oberbodenarbeiten	17.119,700 m²	2,34	40.097,98	4,4
512	Bodenarbeiten	17.119,700 m²	3,42	58.574,33	6,4
519	Geländeflächen, sonstiges	-	-	-	-
520	Befestigte Flächen	8.809,700 m²	53,50	471.298,09	51,5
521	Wege	3.542,000 m²	30,06	106.459,73	11,6
522	Straßen	-	-	-	-
523	Plätze, Höfe	4.100,500 m²	72,01	295.257,25	32,2
524	Stellplätze	570,000 m²	67,52	38.483,83	4,2
525	Sportplatzflächen	-	-	-	-
526	Spielplatzflächen	597,200 m²	37,45	22.363,77	2,4
527	Gleisanlagen	-	-	-	-
529	Befestigte Flächen, sonstiges	8.809,700 m²	0,99	8.733,51	1,0
530	Baukonstruktionen in Außenanlagen	17.119,700 m² AUF	4,86	83.145,82	9,1
531	Einfriedungen	-	-	-	-
532	Schutzkonstruktionen	-	-	-	-
533	Mauern, Wände	88,150 m²	290,89	25.642,06	2,8
534	Rampen, Treppen, Tribünen	256,790 m²	223,93	57.503,76	6,3
535	Überdachungen	-	-	-	-
536	Brücken, Stege	-	-	-	-
537	Kanal- und Schachtbauanlagen	-	-	-	-
538	Wasserbauliche Anlagen	-	-	-	-
539	Baukonstruktionen in Außenanlagen, sonstiges	-	-	-	-
540	Technische Anlagen in Außenanlagen	17.119,700 m² AUF	3,63	62.126,61	6,8
541	Abwasseranlagen	17.119,700 m² AUF	3,20	54.729,62	6,0
542	Wasseranlagen	-	-	-	-
543	Gasanlagen	-	-	-	-
544	Wärmeversorgungsanlagen	-	-	-	-
545	Lufttechnische Anlagen	-	-	-	-
546	Starkstromanlagen	17.119,700 m² AUF	0,43	7.396,99	0,8
547	Fernmelde- und informationstechn. Anlagen	-	-	-	-
548	Nutzungsspezifische Anlagen	-	-	-	-
549	Technische Anlagen in Außenanlagen, sonstiges	-	-	-	-
550	Einbauten in Außenanlagen	17.119,700 m² AUF	8,92	152.778,29	16,7
551	Allgemeine Einbauten	17.119,700 m² AUF	5,27	90.146,92	9,8
552	Besondere Einbauten	17.119,700 m² AUF	3,66	62.631,38	6,8
559	Einbauten in Außenanlagen, sonstiges	-	-	-	-
560	Wasserflächen	-	-	-	-
570	Pflanz- und Saatflächen	8.310,000 m²	4,15	34.449,50	3,8
571	Oberbodenarbeiten	4.570,000 m²	0,52	2.397,60	0,3
572	Vegetationstechnische Bodenbearbeitung	-	-	-	-
573	Sicherungsbauweisen	-	-	-	-
574	Pflanzen	970,000 m²	23,25	22.549,16	2,5
575	Rasen und Ansaaten	7.340,000 m²	1,29	9.502,72	1,0
576	Begrünung unterbauter Flächen	-	-	-	-
579	Pflanz- und Saatflächen, sonstiges	-	-	-	-
590	Sonstige Maßnahmen für Außenanlagen	17.119,700 m² AUF	0,77	13.138,68	1,4

Stadtspark Ost

Studie zur Gestaltung einer öffentlichen Parkanlage in der Äußeren Oststadt

Referenzprojekte Parkgestaltung mit Kosten abgerechneter Objekte nach BKI Baukostenindex

Referenz 2: Parkanlage Berlin



Kennwerte: 3.Ebene DIN 276
GF: 9.990 m²
AF: 9.990 m²
Bauzeit: 52 Wochen
Bauende: 2015
Standard: Durchschnitt
Kreis: Berlin - Stadt,
Berlin

AF 48 €/m²



© Foto: hochC LANDSCHAFTSARCHITEKTUR



Kostenkennwerte für die Kostengruppe 500 der 3.Ebene DIN 276 (Übersicht)					
KG	Kostengruppe	Menge Einh.	€/Einheit	Kosten €	% 500
500	Außenanlagen	9.990,10 m² AF	48,26	482.129,86	100,0
510	Geländeflächen	9.990,10 m ²	2,92	29.168,91	6,1
511	Oberbodenarbeiten	2.048,91 m ²	0,41	842,90	0,2
512	Bodenarbeiten	3.616,15 m ²	7,83	28.326,02	5,9
519	Geländeflächen, Sonstiges	-	-	-	-
520	Befestigte Flächen	3.311,09 m²	51,00	168.880,63	35,0
521	Wege	1.305,14 m ²	62,34	81.357,22	16,9
522	Straßen	-	-	-	-
523	Plätze, Höfe	1.030,71 m ²	34,85	35.918,81	7,5
524	Stellplätze	-	-	-	-
525	Sportplatzflächen	178,86 m ²	136,10	24.342,64	5,0
526	Spielplatzflächen	796,38 m ²	34,23	27.261,96	5,7
527	Gleisanlagen	-	-	-	-
529	Befestigte Flächen, sonstiges	-	-	-	-
530	Baukonstruktionen in Außenanlagen	9.990,10 m² AF	3,54	35.345,47	7,3
531	Einfriedungen	266,88 m ²	69,16	18.458,23	3,8
532	Schutzkonstruktionen	-	-	-	-
533	Mauern, Wände	64,55 m ²	189,27	12.217,10	2,5
534	Rampen, Treppen, Tribünen	12,44 m ²	375,32	4.670,14	1,0
535	Überdachungen	-	-	-	-
536	Brücken, Stege	-	-	-	-
537	Kanal- und Schachtbauanlagen	-	-	-	-
538	Wasserbauliche Anlagen	-	-	-	-
539	Baukonstruktionen in Außenanlagen, sonstiges	-	-	-	-
540	Technische Anlagen in Außenanlagen	9.990,10 m² AF	1,41	14.106,17	2,9
541	Abwasseranlagen	9.990,10 m ² AF	0,40	4.024,09	0,8
542	Wasseranlagen	9.990,10 m ² AF	1,01	10.082,07	2,1
543	Gasanlagen	-	-	-	-
544	Wärmeversorgungsanlagen	-	-	-	-
545	Lufttechnische Anlagen	-	-	-	-
546	Starkstromanlagen	-	-	-	-
547	Fernmelde- und informationstechn. Anlagen	-	-	-	-
548	Nutzungsspezifische Anlagen	-	-	-	-
549	Technische Anlagen in Außenanlagen, sonstiges	-	-	-	-
550	Einbauten in Außenanlagen	9.990,10 m² AF	14,80	147.844,10	30,7
551	Allgemeine Einbauten	9.990,10 m ² AF	6,56	65.528,61	13,6
552	Besondere Einbauten	9.990,10 m ² AF	8,24	82.315,49	17,1
559	Einbauten in Außenanlagen, sonstiges	-	-	-	-
560	Wasserflächen	-	-	-	-
570	Pflanz- und Saatflächen	6.679,01 m²	11,25	75.135,03	15,6
571	Oberbodenarbeiten	6.300,24 m ²	2,78	17.501,62	3,6
572	Vegetationstechnische Bodenbearbeitung	6.987,93 m ²	2,30	16.037,92	3,3
573	Sicherungsbauweisen	-	-	-	-
574	Pflanzen	932,43 m ²	26,01	24.249,49	5,0
575	Rasen und Ansaaten	5.746,58 m ²	3,02	17.345,99	3,6
576	Begrünung unterbauter Flächen	-	-	-	-
579	Pflanz- und Saatflächen, sonstiges	-	-	-	-
590	Sonstige Maßnahmen für Außenanlagen	9.990,10 m² AF	1,17	11.649,55	2,4