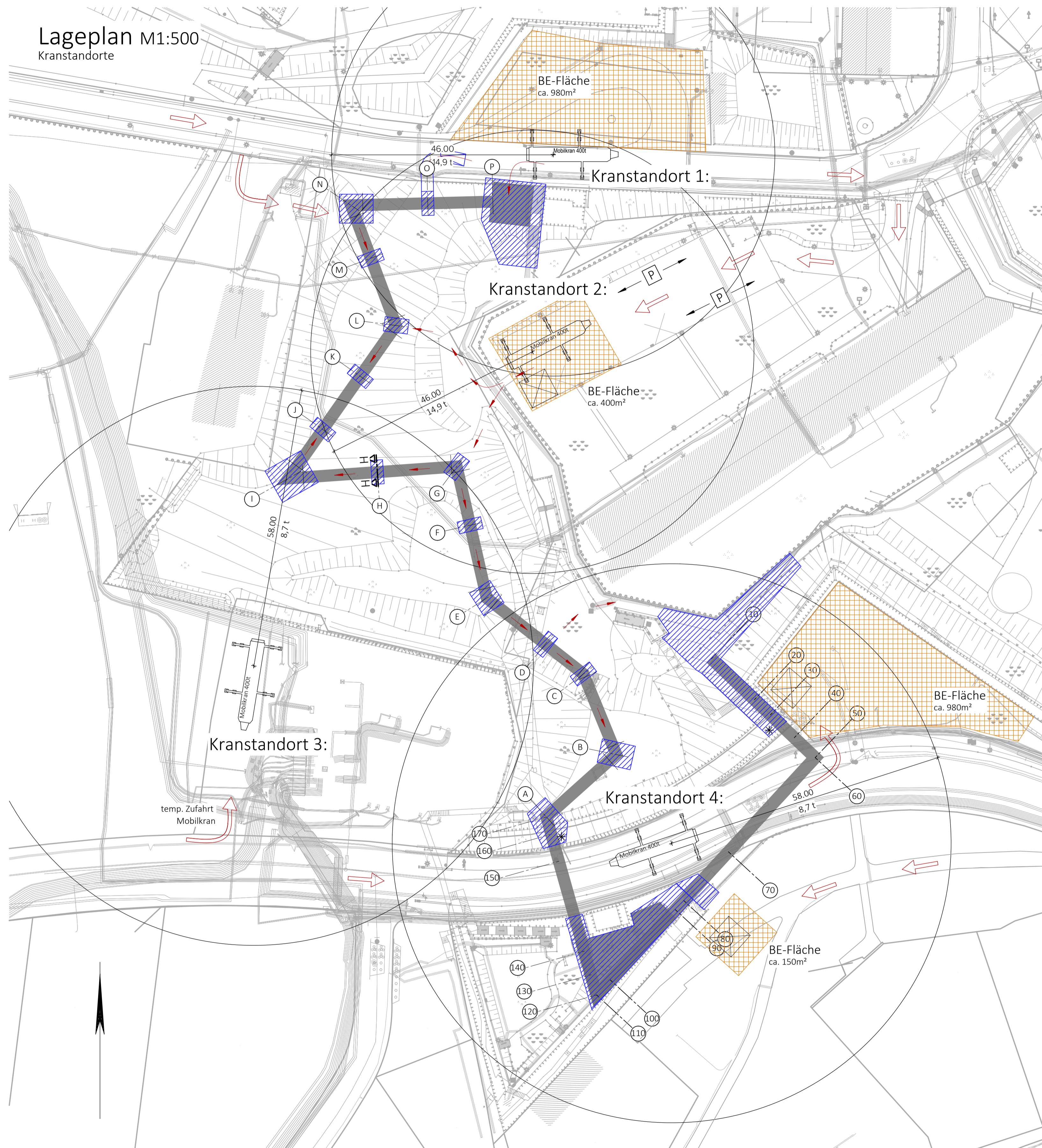


Lageplan M1:500
Kranstandorte



Legende:

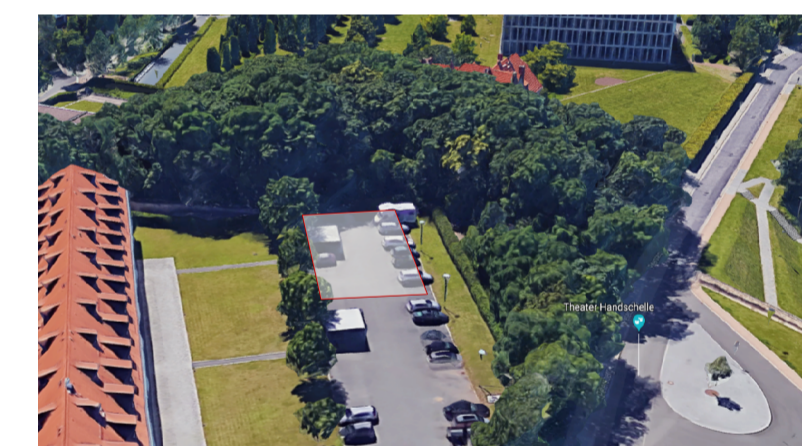
- Baufeld
- BE-Fläche
- Baustellenzufahrt
- Zufahrt für Gründungsarbeiten
Minibagger + Bohrgeräte für Mikropfähle
- Turmdrehkran
Ausladung ca. 50 - 60 m, Höhe ≥ 25 m
- Einheben von Bohrtechnik und Minibagger mit Mobilkran

Baustelleneinrichtung:

Es werden vier Standorte für die Mobilkrane vorgesehen um die Überbauten (Stahlkonstruktion) zu montieren.



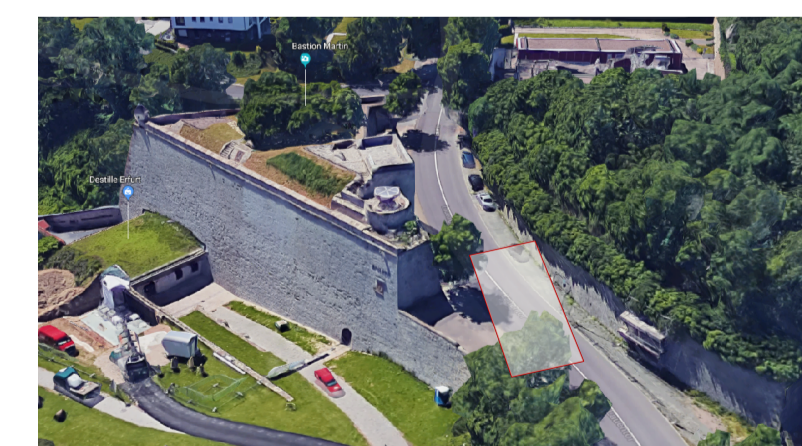
Kranstandort 1:
- Standort: Petersberg, BUGA Haltestelle
- zur Herstellung des Baumwipfelds und des Zugangsturms



Kranstandort 2:
- Standort: Petersberg, privater Anwohner Parkplatz
- zur Herstellung des Baumwipfelds



Kranstandort 3:
- Standort: Zufahrt Umspannwerk
- zur Herstellung des Baumwipfelds



Kranstandort 4:
- Standort: Lauentor, Zwischen Bastion Martin und Bastion Gabriel
- zur Herstellung des Baumwipfelds und der Lauentorbrücken

Zugehörige Pläne

| | | | |
|--------|---|--------|--------------------------|
| A5-001 | Übersichtslageplan | A8-008 | Bauwerksplan Baumwipfeld |
| A8-001 | Bestandsplan | A8-009 | Bauwerksplan Turm |
| A8-002 | Baustelleneinrichtungsplan | | |
| A8-003 | Variantenübersicht Mauerkronenbrücke | | |
| A8-004 | Pfeilervarianten Mauerkronenbrücke Var. 4 | | |
| A8-005 | Bauwerksplan Mauerkronenbrücke Var. 4 | | |
| A8-006 | Bauwerksplan Lauentorbrücke | | |
| A8-007 | Bauwerksplan Plattform | | |

Endgültige Abmessungen nach statischen, konstruktiven und wirtschaftlichen Erfordernissen



| | | | |
|---|--|-----------------------|----------------------|
| Entwurfsbearbeitung: | | Projekt-Nr. AN: 05035 | |
| ARGE BKP Bastionskronenpfad Petersberg Erfurt | MKP GmbH Uhlemeyerstraße 9+11 30175 Hannover T +49 511 515154-0 info.hannover@marxkrontal.com www.marxkrontal.com | | MARX KRONTAL PARTNER |
| | | | |
| Geändert | Datum | Gez. | Geprüft |
| a | | | |
| b | | | |
| c | | | |
| d | | | |

| | | | |
|--|--|---------------------|----------------|
| Auftraggeber: | | Unterlage: Anlage 8 | |
| Stadtverwaltung Erfurt Tiefbau- und Verkehrsamt Steinplatz 1 99085 Erfurt Tel.: 0361 655 - 0 Straßenklasse und Nr.: | | | Blatt-Nr.: 002 |
| Streckenbezeichnung: | | TVA-Objekt: 3004-94 | |
| Gemarkung: | | | |

| | | | | | |
|---|--|---------------|--|----------------|--|
| Bauwerk/Baumaßnahme | | Datum | | Zeichen | |
| BUGA 2021 Petersberg Bastionskronenpfad | | | | | |
| Plandarstellung: | | Bauwerks-Nr.: | | Vorplanung | |
| Baustelleneinrichtung | | | | Maßstab: 1:500 | |
| Aufgestellt: | | Geprüft: | | | |
| Gesehen: | | Genehmigt: | | | |

| | | | | | |
|---|--|---------------|--|----------------|--|
| Bauwerk/Baumaßnahme | | Datum | | Zeichen | |
| BUGA 2021 Petersberg Bastionskronenpfad | | | | | |
| Plandarstellung: | | Bauwerks-Nr.: | | Vorplanung | |
| Baustelleneinrichtung | | | | Maßstab: 1:500 | |
| Aufgestellt: | | Geprüft: | | | |
| Gesehen: | | Genehmigt: | | | |

| | | | | | |
|--------------|--|------------|--|--|--|
| Aufgestellt: | | Geprüft: | | | |
| Gesehen: | | Genehmigt: | | | |