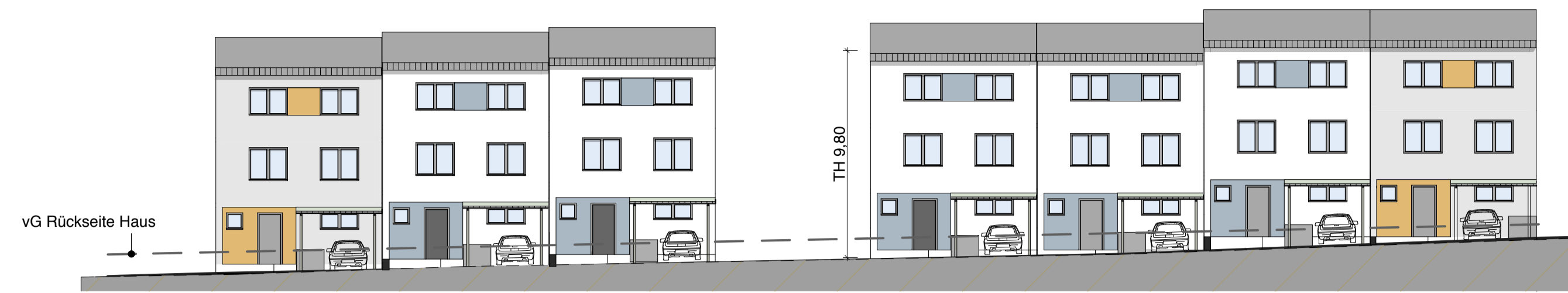
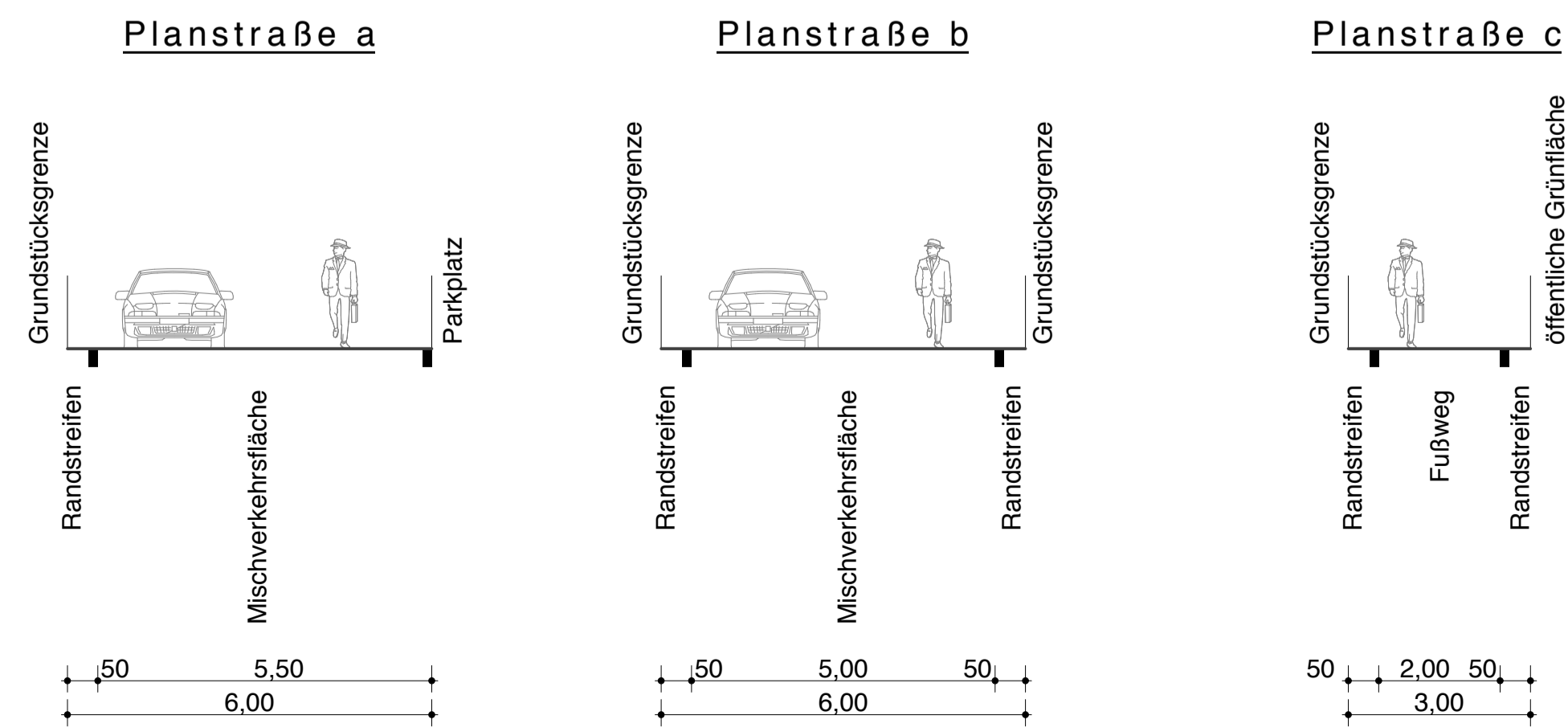




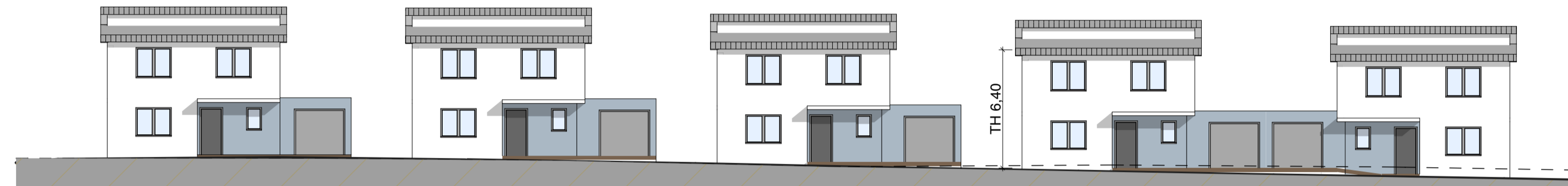
Legende

- Geltungsbereich
- Gebäude:**
- Gebäude - Bestand außerhalb des Geltungsbereiches
- Gebäude - Planung
- Carports / Garagen - Planung
- Freiraum:**
- Mischverkehrsfläche
- Gehweg - öffentlich
- Gehweg - privat
- Stellplatz - privat
- nicht überbaute Grundfläche - privat
- nicht überbaute Grundfläche - öffentlich
- Baum - Neupflanzung - privat
- Ver- und Entsorgungsleitungen
- Flurstücksgrenzen
- 7/14 Flurstücksnummer
- Parzellierungsvorschlag
- R_1 Haustyp und Nummer
- II Anzahl Geschosse

Straßenprofile:



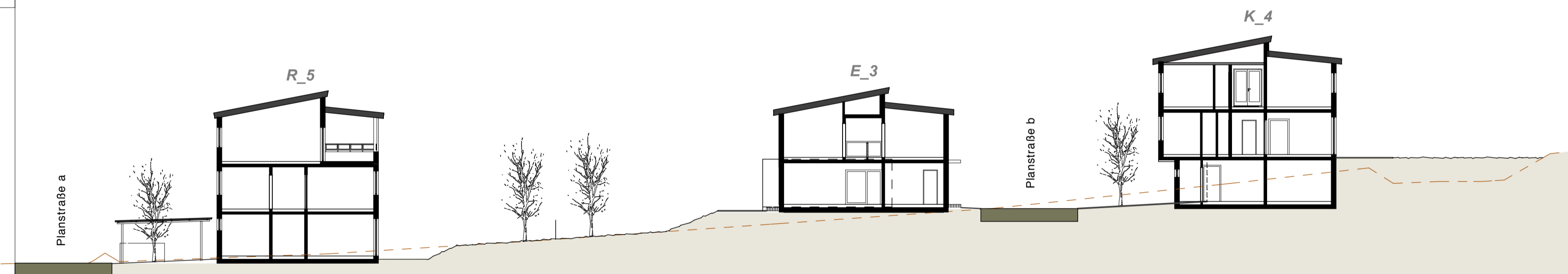
(1) __ Fassaden WA 1 - Reihenhäuser an Planstraße a - Typ R



(2) __ Fassaden WA 2 - Einzelhäuser an Planstraße b - Typ E

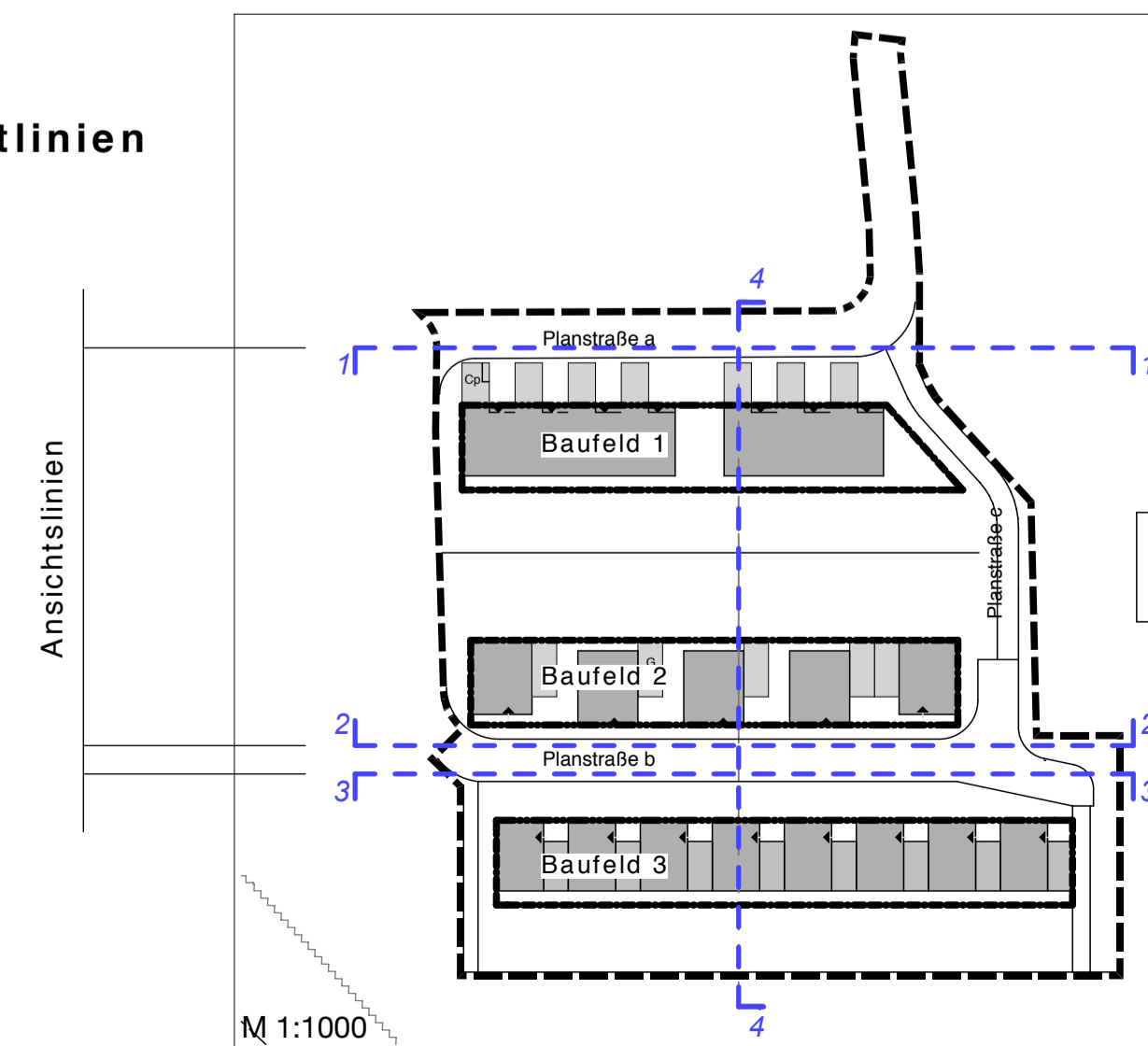


(3) __ Fassaden WA 3 - Kettenhäuser an Planstraße b - Typ K



(4) __ Geländeschnitt

**Übersicht
Ansichts- und Schnittlinien**



Die Übereinstimmung des textlichen und zeichnerischen Inhaltes dieses Vorhaben- und Erschließungsplanes mit dem Willen der Landeshauptstadt Erfurt sowie die Einhaltung des gesetzlich vorgeschriebenen Verfahrens zur Aufstellung des vorhabensbezogenen Bebauungsplanes werden bekräftigt.

Erfurt, den

Landeshauptstadt Erfurt
A. Bausewein
Oberbürgermeister

**Vorhaben- und Erschließungsplan
"Wohnen am Silbergraben"
zum
Vorhabenbezogenen Bebauungsplan MEL 555
"Wohngebiet Buchenberg-Silbergraben"**

Vorhabenträger:
Karlheinz Weisrock & Töchter GmbH, Robert-Koch-Str. 25, 55129 Mainz
Beteiligte Planungsbüros:
Architekturbüro Dr. Ute Probst, Trierer Str. 60, 99423 Weimar
Friedemann & Weber, Büro für Garten- und Landschaftsplanung
Kartäuserstr. 59, 99084 Erfurt
Planungsbüro Grobe, Ingenieurgesellschaft mbH Lasallestr. 33, 99086 Erfurt
Stand 8.4.2019