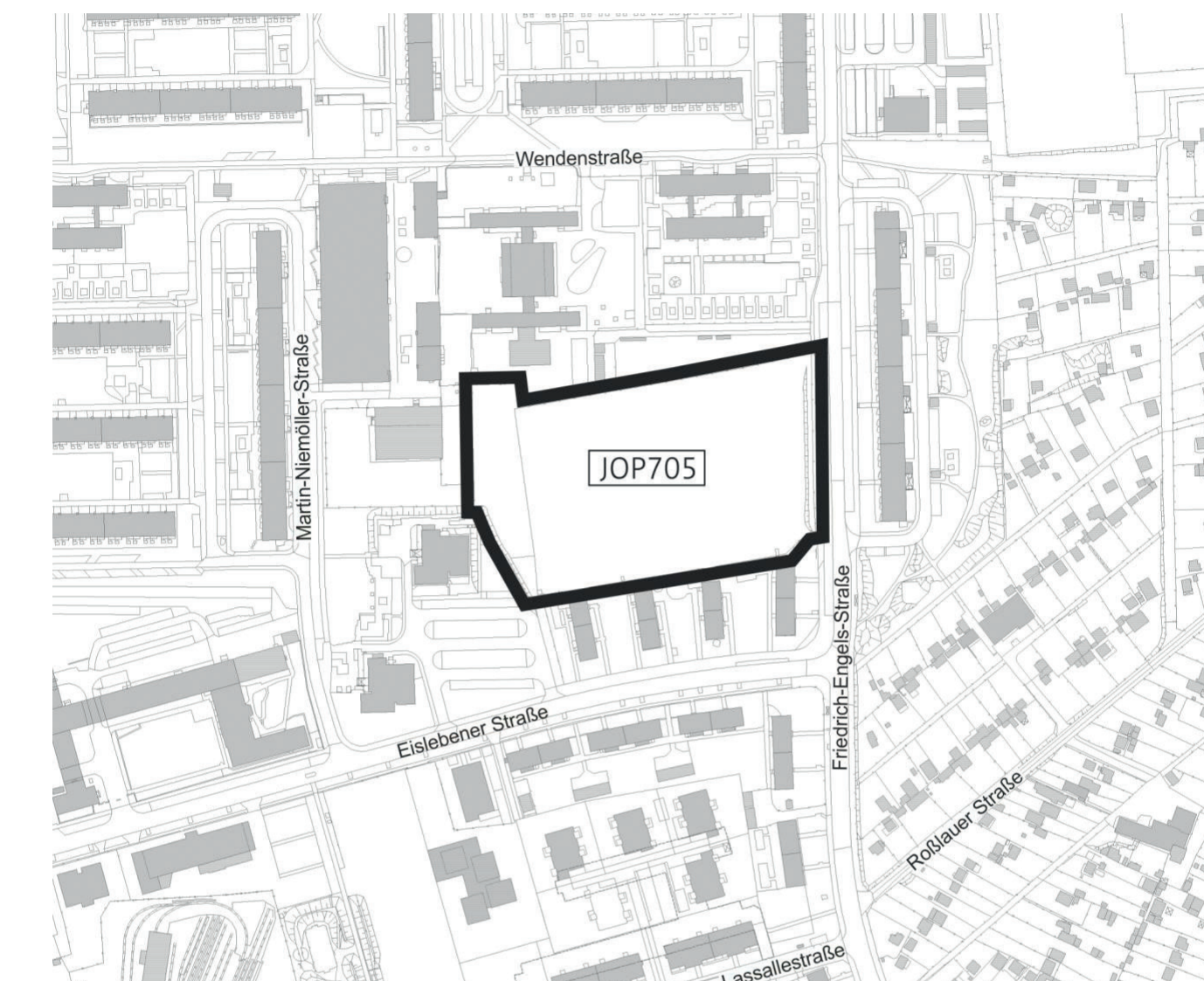




Legende

- Baum Bestand zu erhalten
- Baum Pflanzung Solitär Hochstamm
- Solitärstrauch
- Baum Bestand zu Fällen
- Baum außerhalb Geltungsbereich
- Gehölzpflanzung
- Stauden- und Gräserpflanzung
- Dachbegrünung extensiv
- Rasen
- Asphalt
- Betonpflaster
- Rasenplatte
- wassergebundene Wegedecke
- Terrassenflächen
- Betonaukantung
- Stützmauer
- Tiefgarage Außenkante
- Böschung
- Fahrradbügel
- Müllbehälter mit Zuordnung der Hauseingänge
- HA1 Bezeichnung Hauseingänge Haus A, 1 bis 5
- HB1 Bezeichnung Hauseingänge Haus B, 1 bis 6
- Flächen für die Feuerwehr
- PKW-Zufahrt
- Zugangsbereiche
- Bestandshöhen Bezug NHN
- Planungshöhen Bezug NHN



Die Übereinstimmung des textlichen und zeichnerischen Inhalts dieses Vorhaben- und Erschließungsplans mit dem Willen der Landeshauptstadt Erfurt sowie die Einhaltung des gesetzlich vorgeschriebenen Verfahrens zur Aufstellung des vorhabenbezogenen Bebauungsplans werden beurkundet.

Ausfertigung

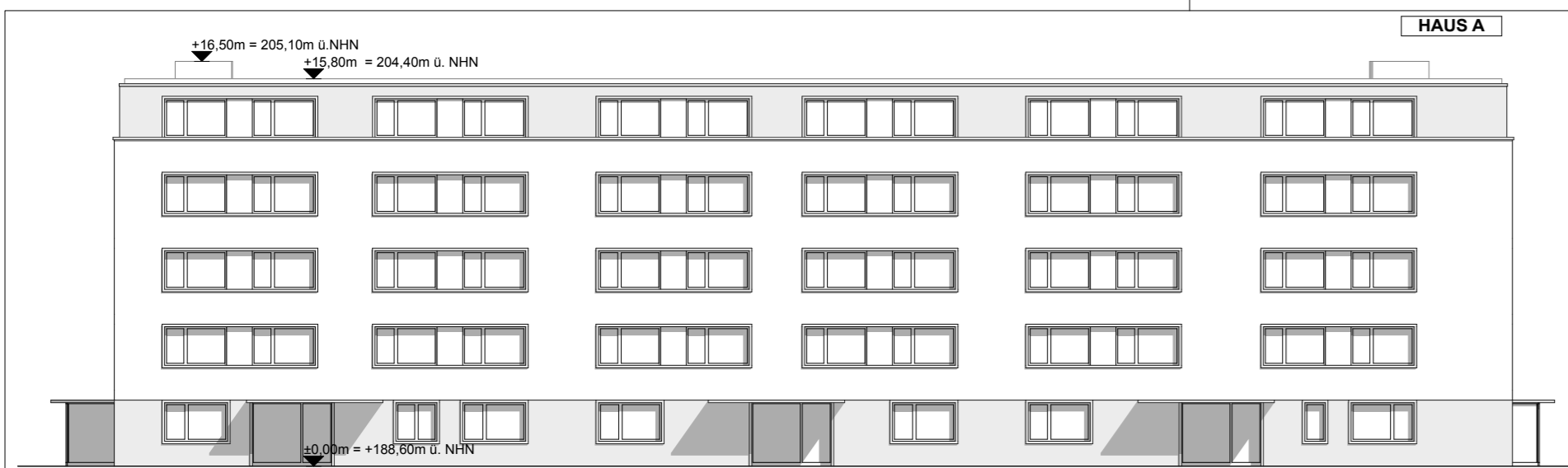
Erfurt, den

Landeshauptstadt Erfurt
A. Bausewein
Oberbürgermeister



**Vorhaben- und Erschließungsplan JOP705
"Wohnen am Bürgerpark"**

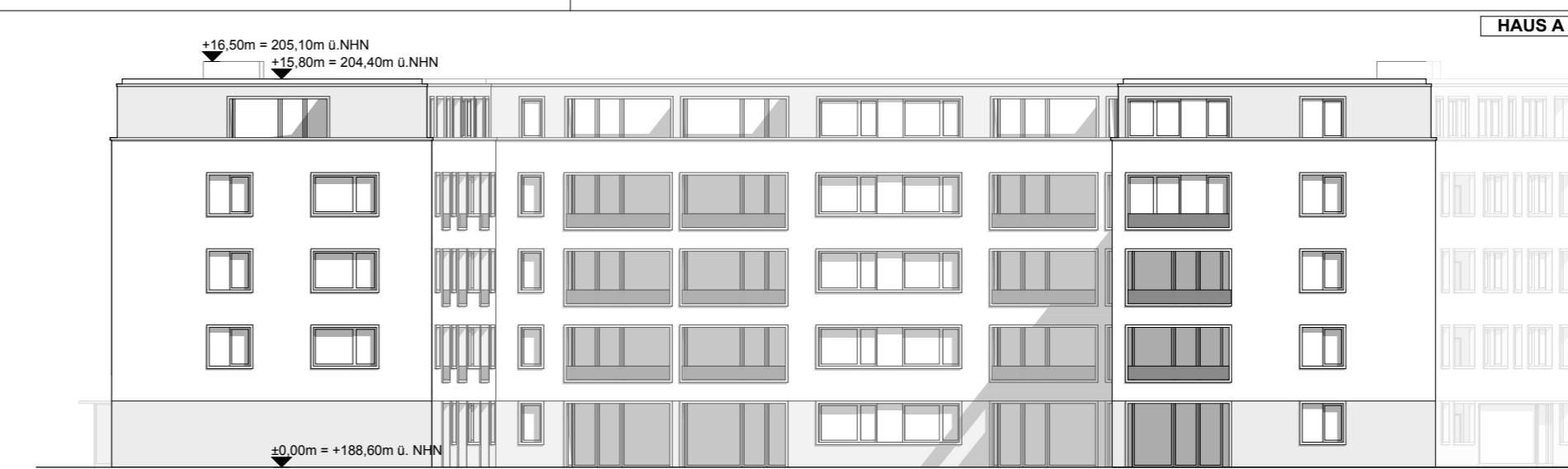
Blatt 1 von 2
ENTWURF



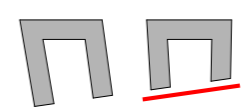
Ansicht Haus A Nord 1:250



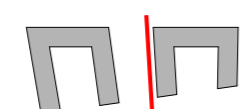
Ansicht Haus A Ost 1:250



Ansicht Haus A Süd 1:250



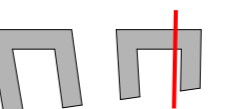
Ansicht Haus A West 1:250



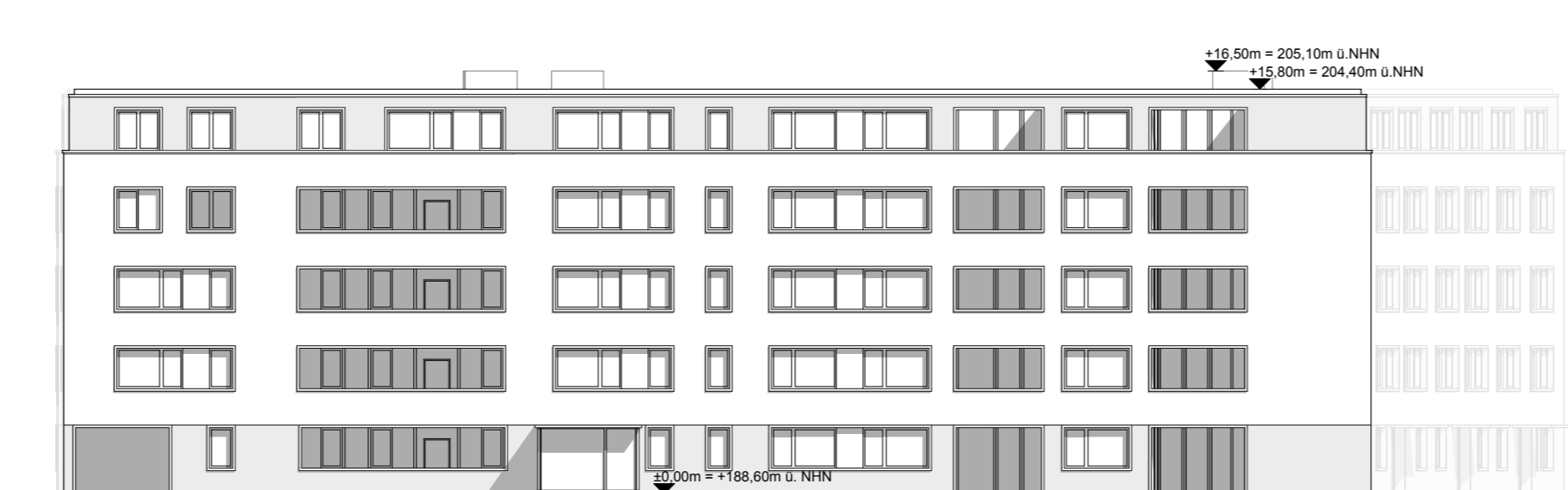
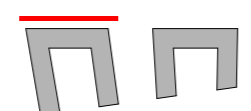
Hofansicht Haus A Ost 1:250



Hofansicht Haus A West 1:250



Ansicht Haus B Nord 1:250



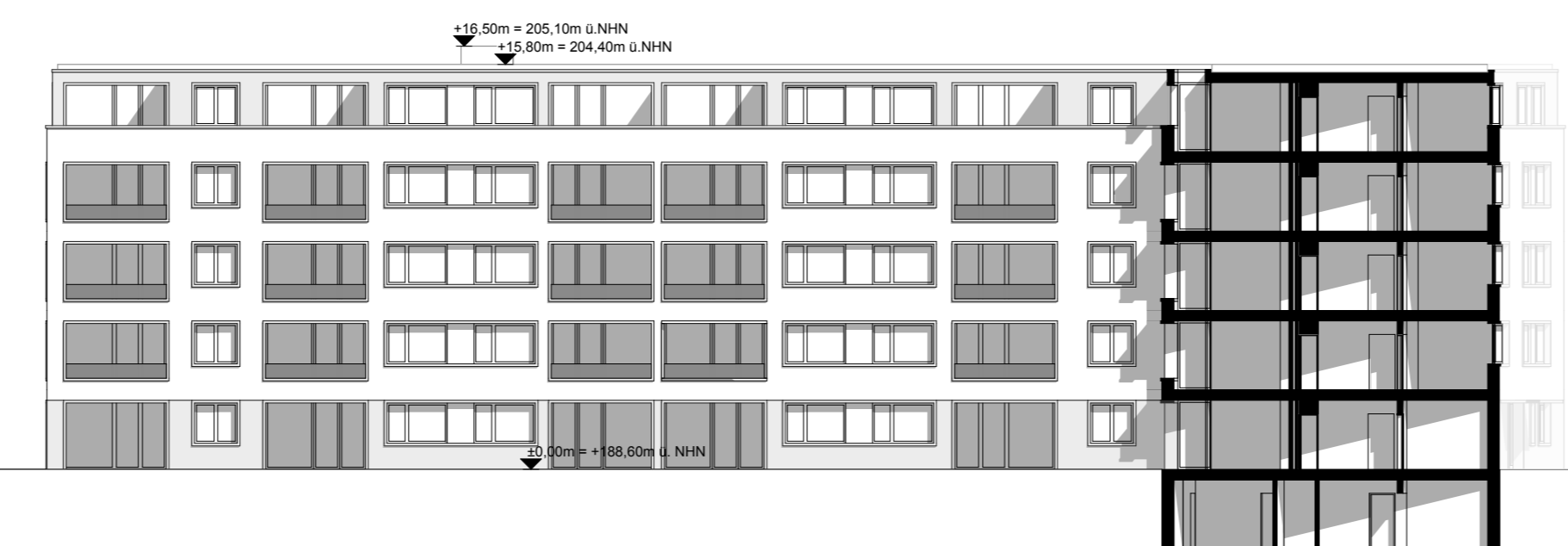
Ansicht Haus B Ost 1:250



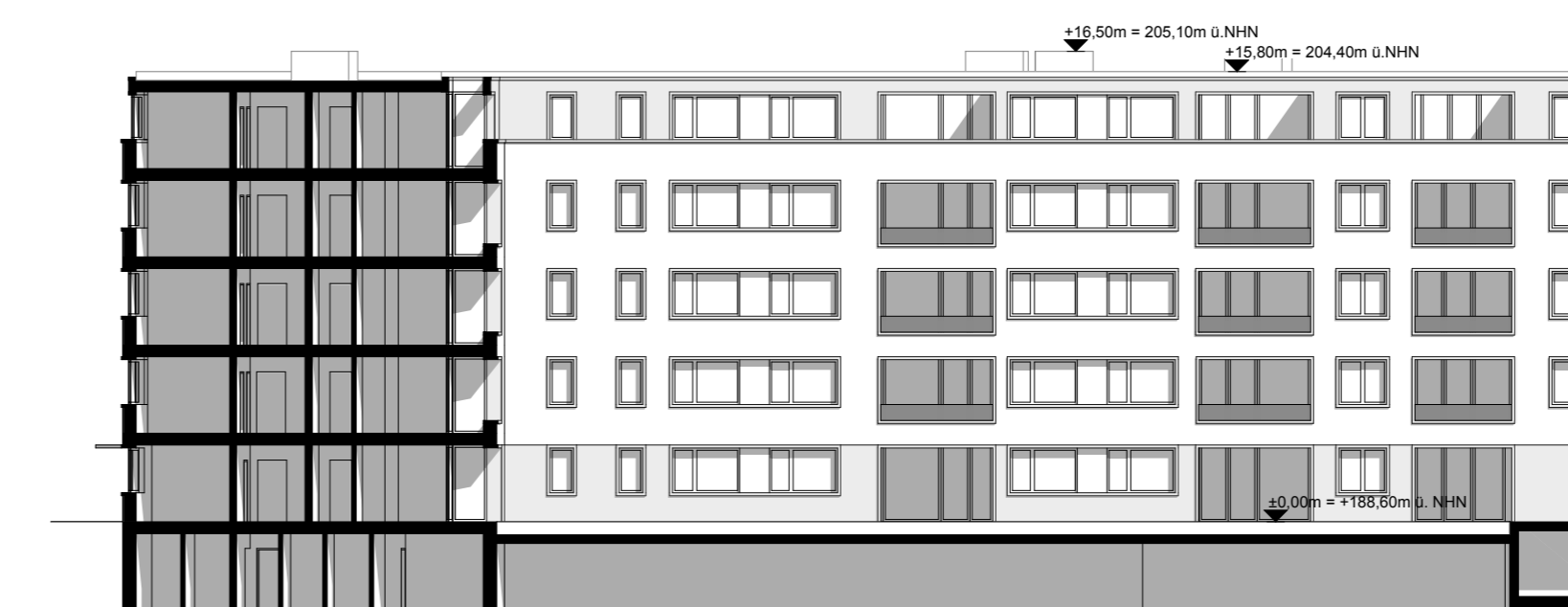
Ansicht Haus B Süd 1:250



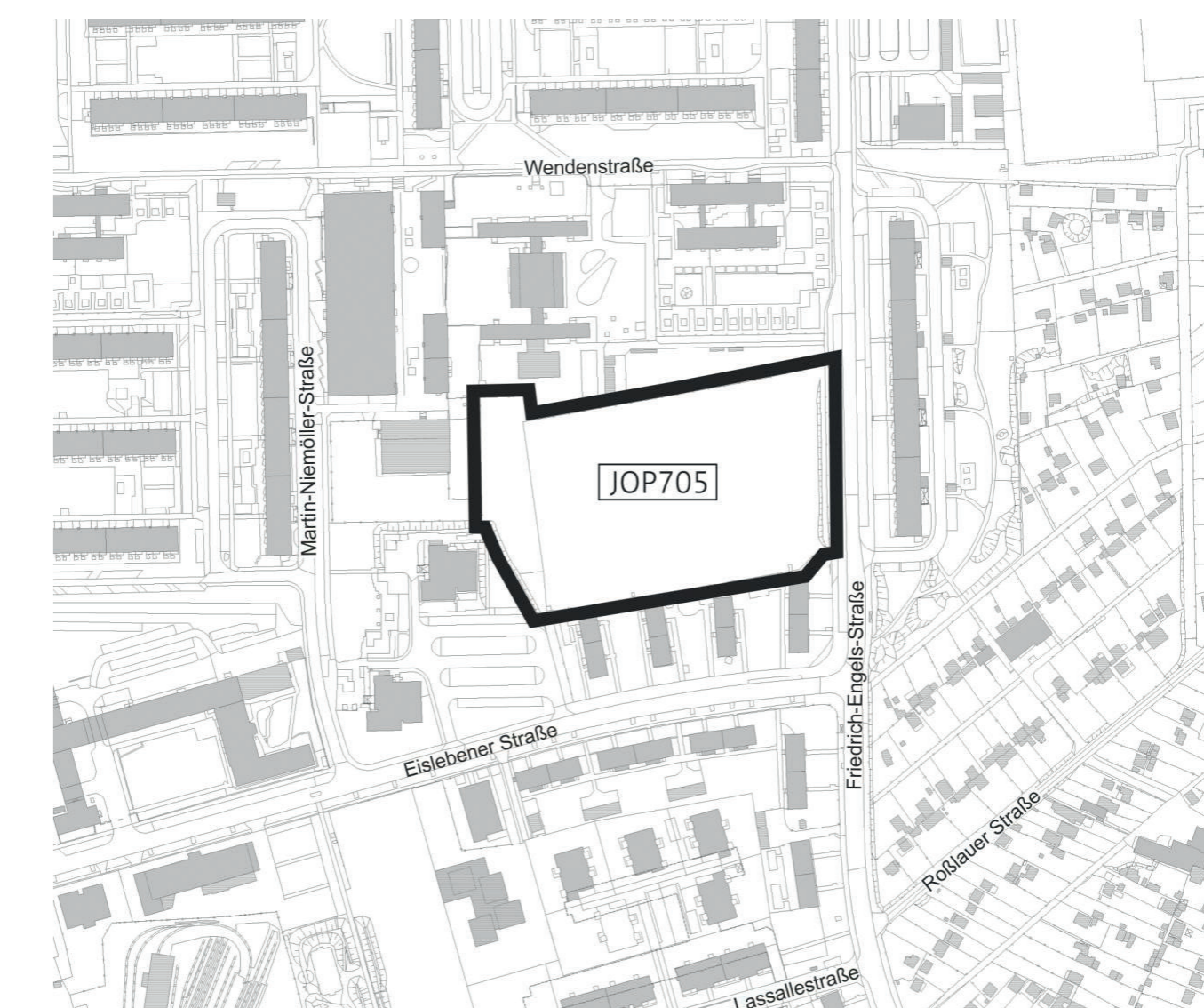
Ansicht Haus B West 1:250



Hofansicht Haus B Ost 1:250



Hofansicht Haus B West 1:250



Die Übereinstimmung des textlichen und zeichnerischen Inhalts dieses Vorhaben- und Erschließungsplans mit dem Willen der Landeshauptstadt Erfurt sowie die Erhaltung des gesetzlich vorgeschriebenen Verfahrens zur Aufstellung des vorhabenbezogenen Bebauungsplans werden beurkundet.

Ausfertigung

Erfurt, den

Landeshauptstadt Erfurt
A. Bausewein
Oberbürgermeister



Vorhaben- und Erschließungsplan JOP705
"Wohnen am Bürgerpark"

Blatt 2 von 2
ENTWURF