
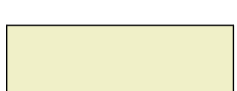






# PLANZEICHENERKLÄRUNG

Legende:

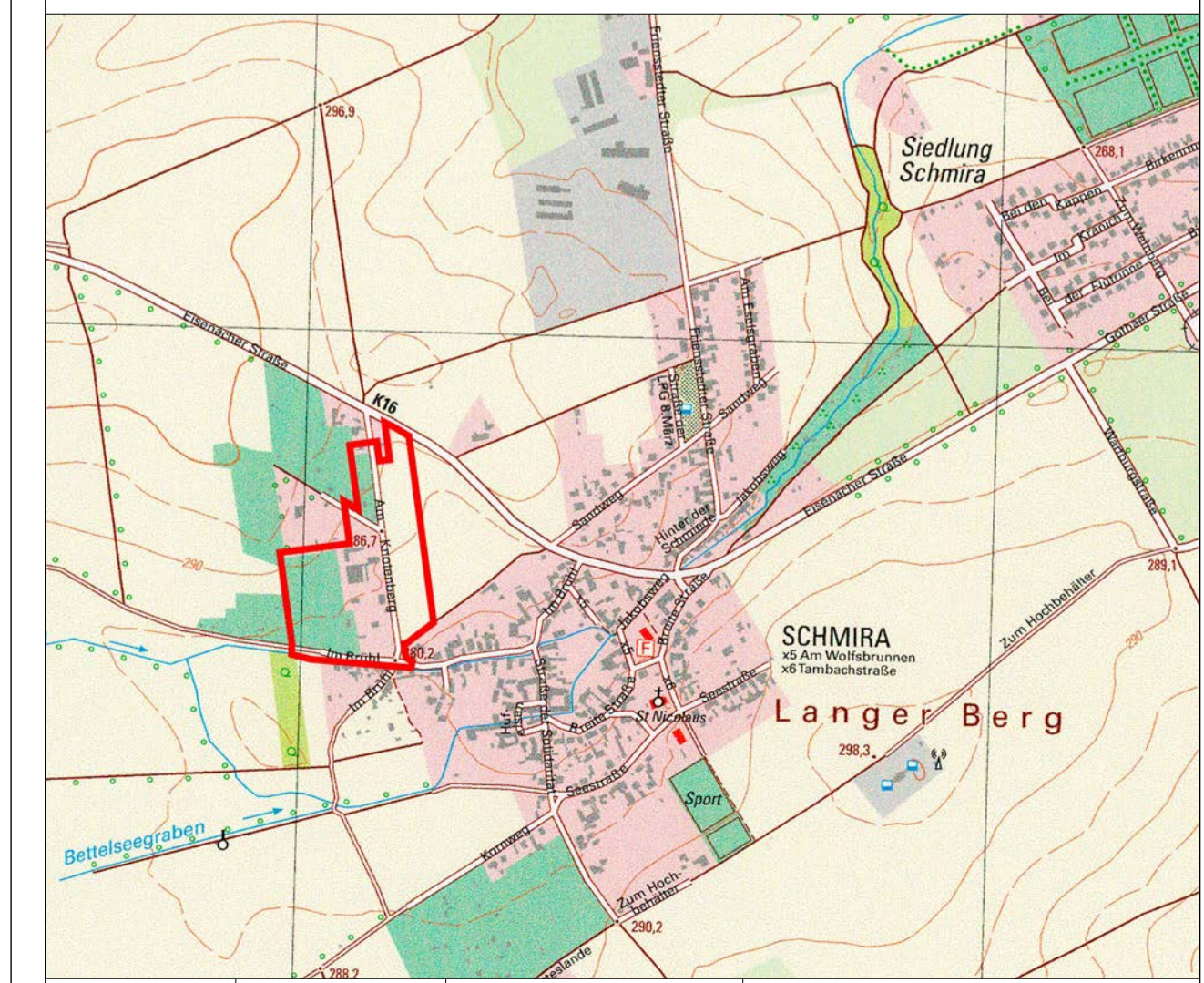
-  Bestandsgebäude/-nebengebäude
-  Wohngebäude, geplant
-  Straßenverkehrsflächen
-  Fuß-/Gehweg
-  Grundstücksflächen
-  Grünflächen
-  Wasserflächen/Regenwasserrückhaltung
-  Grundstücksgrenzen, geplant
-  Bäume, geplant
-  Abgrenzung des Geltungsbereiches

Planverfasser: **TEPE** Wolfsangerstr. 90 34125 Kassel  
 Tel. 0561/987988-0 Fax -11  
 landschafts- Albrechtstraße 22 99092 Erfurt  
 städtebau- Tel. 0361/74671-74 Fax -75  
 architektur info@planungsbuero-tepe.de

Kartengrundlage: Auszug aus der Liegenschaftskarte, Stand ALK 20. Juni 2018,  
 Vermessungsbüro PENSE Öffentlich bestellter Vermessungsingenieur,  
 Markt 11, 99310 Arnstadt

## Bebauungsplan SCH718 "Am Knotenberg" in Schmira

Vorentwurf - Gestaltungsplan



Maßstab: 1:1.000 Datum: 12.03.2019 Planausschnitt unmaßstäblich Amt für Stadtentwicklung und Stadtplanung

