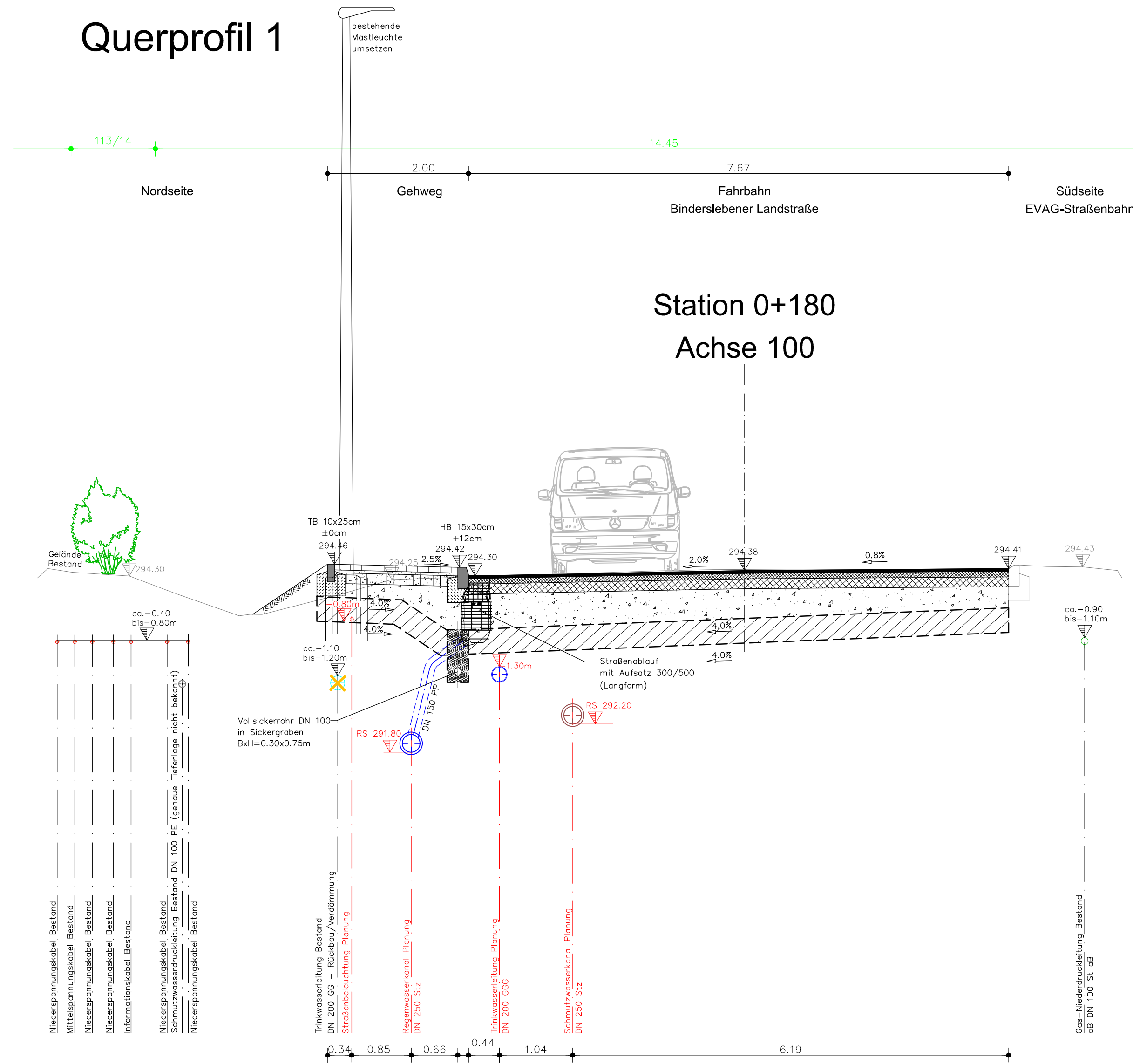


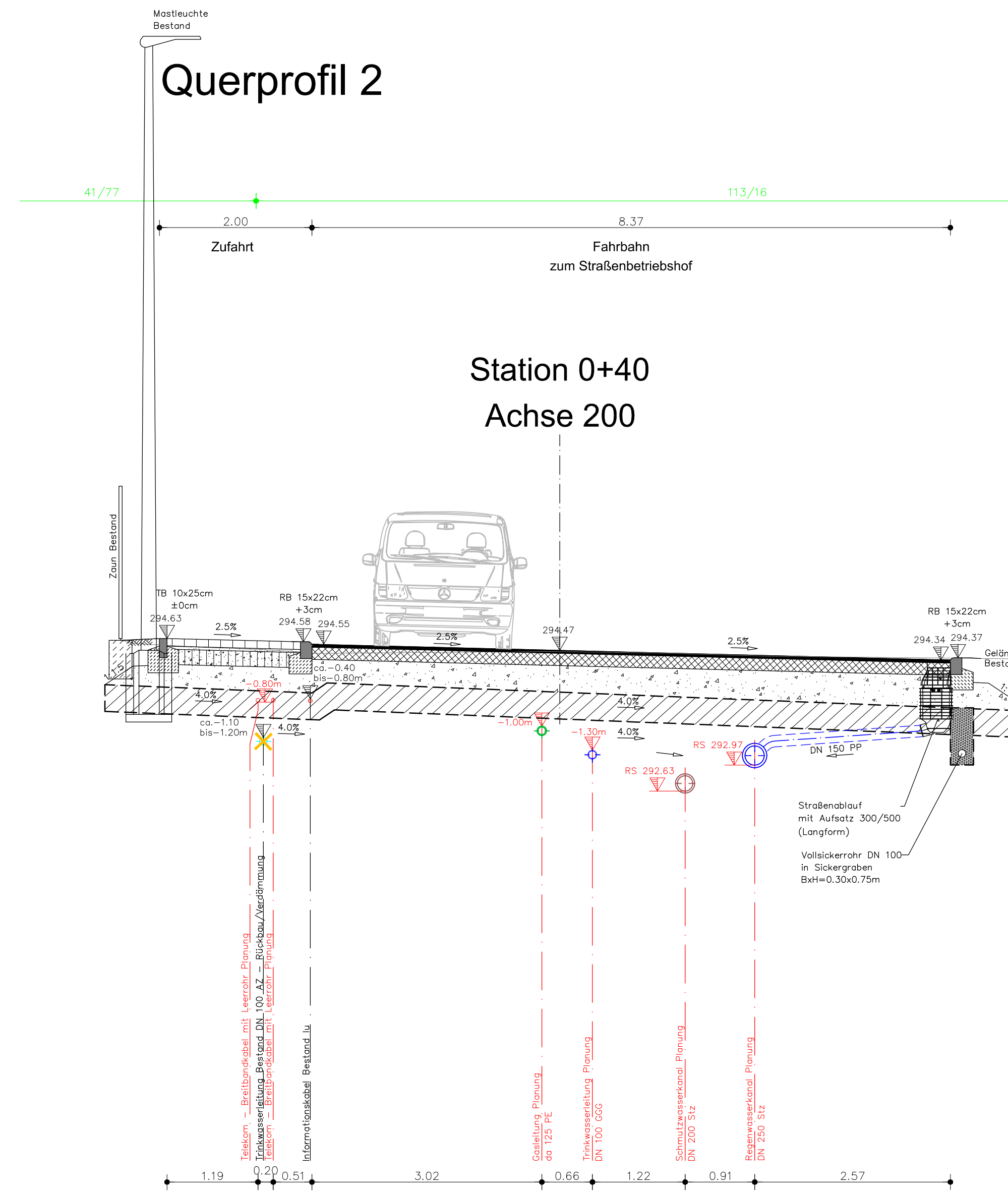
Querprofile QP1, QP2

Querprofil 1



Station 0+180
Achse 100

Querprofil 2



Station 0+40
Achse 200

Gehweg
Aufbau gem. Belastungsklasse Bk 0.3 nach RS10 12
Tafel 3, Zeile 1, Spalte Bk 0.3

- 8cm Betonrechteckpflaster 10x20x8cm
- 4cm Brechsand-Splitt-Gemisch 0/5
- 15cm Schottertragsschicht 0/45 mit $E_q \geq 120\text{MPa}$
- 20cm Frostschutzschicht 0/56 mit $E_q \geq 100\text{MPa}$

47cm Frostsicherer Oberbau
+35cm Bodenaustausch (FSS 0/56) mit $E_q \geq 45\text{MPa}$ (Planum)
82cm Gesamtstärke

Bei ungenügender Tragfähigkeit des Untergrundes:
-Geotextil auf dem Planum sowie als Trennelement zum Untergrund (GRK 3/0,06$\leq 0,90, w \leq 0,3$).
(Trennfunktion und Gewährleistung Filterstabilität)

Fahrbahn Binderlebener Landstraße
Aufbau gem. Belastungsklasse Bk 10 nach RS10 12
Tafel 1, Zeile 1, Spalte Bk 10

- 4cm Asphaltbeton AC 11 DS; PmB 25/55 - 55 A
- 8cm Asphaltbinderschicht AC 22 BS; PmB 25/55 - 55 A
- 14cm Asphalttragsschicht AC 32 TS (50/70)
- 30cm Frostschutzschicht 0/56 mit $E_q \geq 120\text{MPa}$

56cm Frostsicherer Oberbau
+35cm Bodenaustausch (FSS 0/56) mit $E_q \geq 45\text{MPa}$ (Planum)
91cm Gesamtstärke

Bei ungenügender Tragfähigkeit des Untergrundes:
-Geotextil auf dem Planum sowie als Trennelement zum Untergrund (GRK 3/0,06$\leq 0,90, w \leq 0,3$).
(Trennfunktion und Gewährleistung Filterstabilität)

Zufahrt Bäckerei
Aufbau gem. Belastungsklasse Bk 1.0 nach RS10 12
Tafel 3, Zeile 1, Spalte Bk 1.0

- 10cm Betonrechteckpflaster 10x20x10cm
- 4cm Brechsand-Splitt-Gemisch 0/8
- 20cm Schottertragsschicht 0/45 mit $E_q \geq 150\text{MPa}$
- 30cm Frostschutzschicht 0/56 mit $E_q \geq 120\text{MPa}$

64cm Frostsicherer Oberbau
+35cm Bodenaustausch (FSS 0/56) mit $E_q \geq 45\text{MPa}$ (Planum)
99cm Gesamtstärke

Bei ungenügender Tragfähigkeit des Untergrundes:
-Geotextil auf dem Planum sowie als Trennelement zum Untergrund (GRK 3/0,06$\leq 0,90, w \leq 0,3$).
(Trennfunktion und Gewährleistung Filterstabilität)

Fahrbahn zum Straßenbetriebshof
Aufbau gem. Belastungsklasse Bk 1.8 nach RS10 12
Tafel 1, Zeile 1, Spalte Bk 1.8

- 4cm Asphaltbeton AC 11 DN (50/70)
- 16cm Asphalttragsschicht AC 32 TN (50/70)
- 30cm Frostschutzschicht 0/56 mit $E_q \geq 120\text{MPa}$

50cm Frostsicherer Oberbau
+35cm Bodenaustausch (FSS 0/56) mit $E_q \geq 45\text{MPa}$ (Planum)
85cm Gesamtstärke

Bei ungenügender Tragfähigkeit des Untergrundes:
-Geotextil auf dem Planum sowie als Trennelement zum Untergrund (GRK 3/0,06$\leq 0,90, w \leq 0,3$).
(Trennfunktion und Gewährleistung Filterstabilität)

Der eingetragene Leitungsbestand wurde nachrichtlich aus den Bestandsunterlagen der Versorger übernommen. Angaben zur Tiefenlage der vorh. Versorgungsleitungen liegen nicht vor. Als Orientierung zur Überdeckung kann angesetzt werden:

- TW: 1.10 - 1.20 m
- Gas: 0.90 - 1.10 m
- Kabelversorger: 0.40 - 0.80 m

Feststellung der Bestandslage durch Suchschachtung erforderlich.
Hinweis: - Einholung aktueller Schachtscheine durch AN zwingend erforderlich
- Bestandsangabe zur Information
- es sind erhebliche Abweichungen bei Telekom möglich

Die Darstellung der Katastergrenzen ist nur informativ und nicht rechtsverbindlich. Grundlage für das Kataster ist die Digitalisierung der Katasterkarte.

Alle Maße und Höhenangaben sind in der Örtlichkeit vor Erstellung des Bauwerkes zu überprüfen; ggf. notwendige Korrekturen sind mit der Oberbauleitung / Örtliche Bauüberwachung abzustimmen.

Vermessung: Arnt Wittner
Dittelstedter Grenze 3, 99099 Erfurt
Tel.: (0361) 30 25 90-0

Aufnahme: September 2018
Höhenbezug: ETRS89 UTM32
Auftrags-Nr.: -

Entwurfsplanung

<p>Planungsbüro Poch + Zänker GmbH Nonnenrain 3 99096 Erfurt</p>	Datum	Zeichen	
	bearbeitet:	01/2019	Ph
	gezeichnet:	01/2019	Zn
geprüft:	01/2019	Dr. Poch	

Nr.	Art der Änderung	Datum	Zeichen

Auftraggeber: **Erfurt**
LANDESHAUPTSTADT
THÜRINGEN
Stadtwirtschaft

Unterlage: **14. Straßenquerschnitte**

Blatt-Nr.: **14.1**

Tiefbau- und Verkehrsamt
Steinplatz 1
99085 Erfurt
TEL.: 0361/655-0

Maßnahmebezeichnung: **Erweiterung Binderslebener Landstraße/Knoten SBH**

Unterlagenbezeichnung: **Querprofile QP1, QP2**

TVA-Objekt-Nr.: 66-1427
aufgestellt und geprüft: Erfurt, den

Projekt-Nr.: 782-100
bestätigt: Erfurt, den

Maßstab: 1:50

Tiefbau- und Verkehrsamt
Abteilung Bau

prüfende Stelle /
Fachabteilung / Fachamt