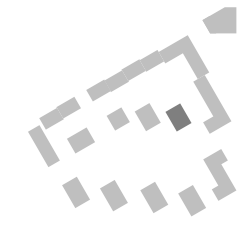


239,85

227,35

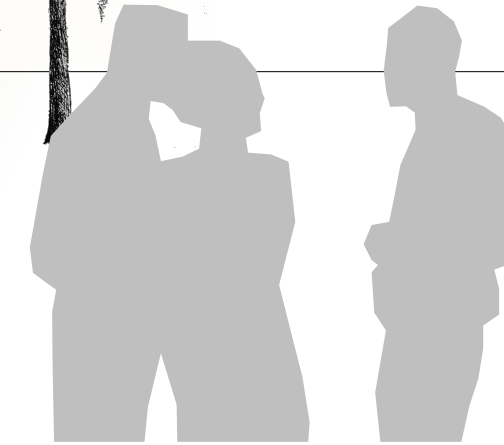
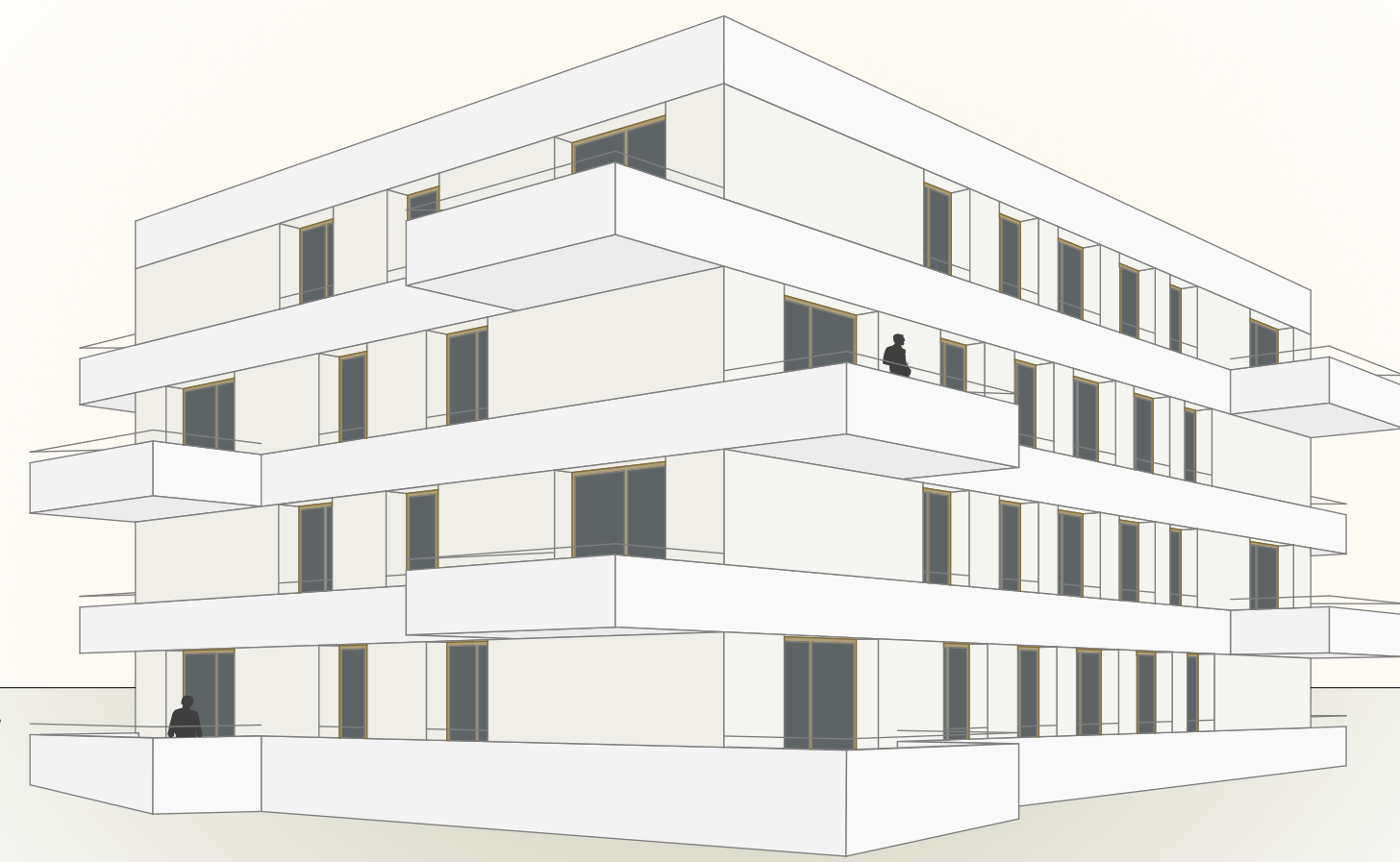
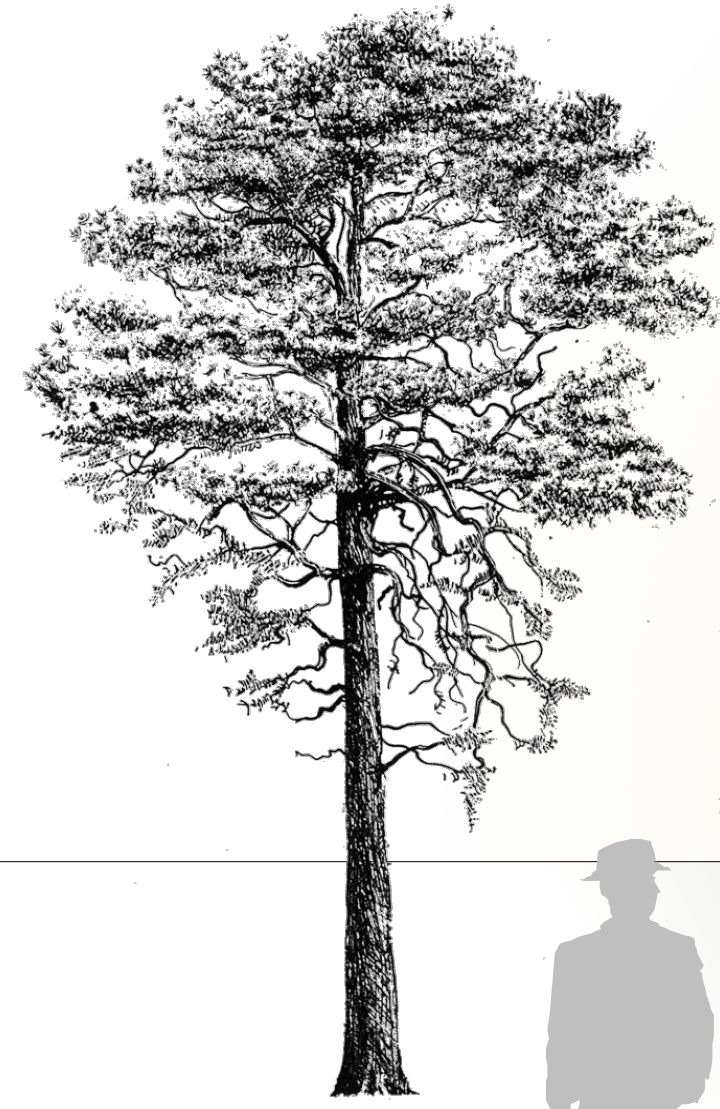


ANSICHT SÜDOST
MFH 14

ANSICHT NORDOST
MFH 14

ANSICHT NORDWEST
MFH 14

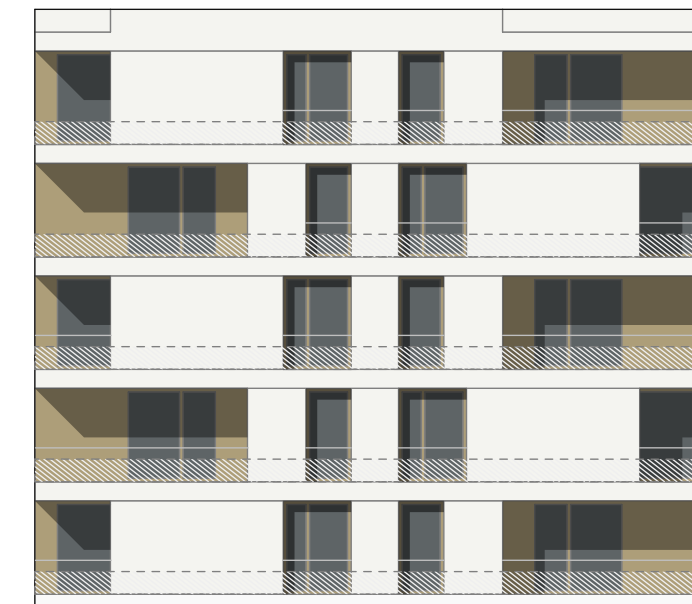
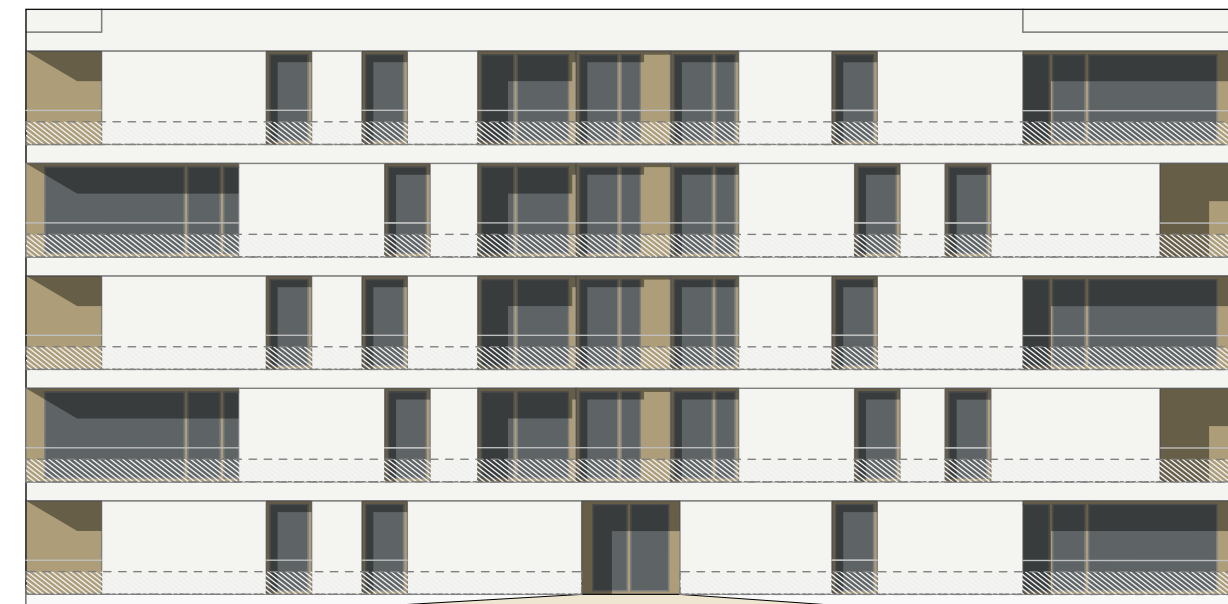
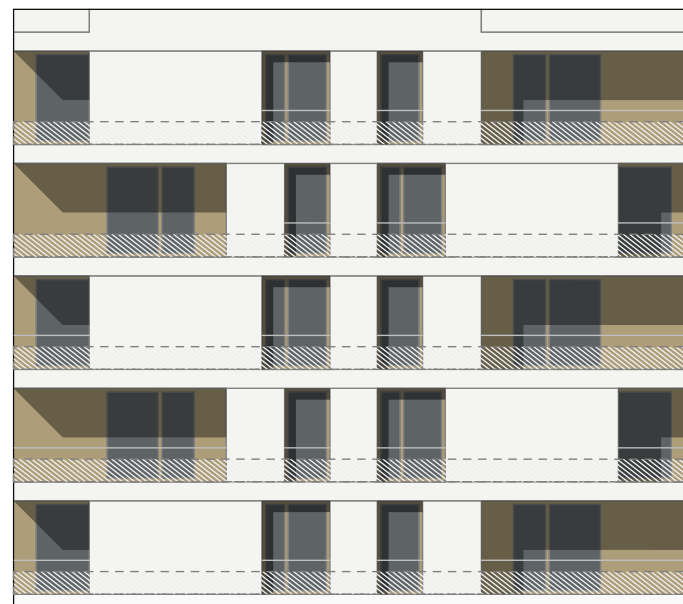
ANSICHT SÜDWEST
MFH 14



VISUALISIERUNG NORDWEST
MFH 14

249,50

232,50

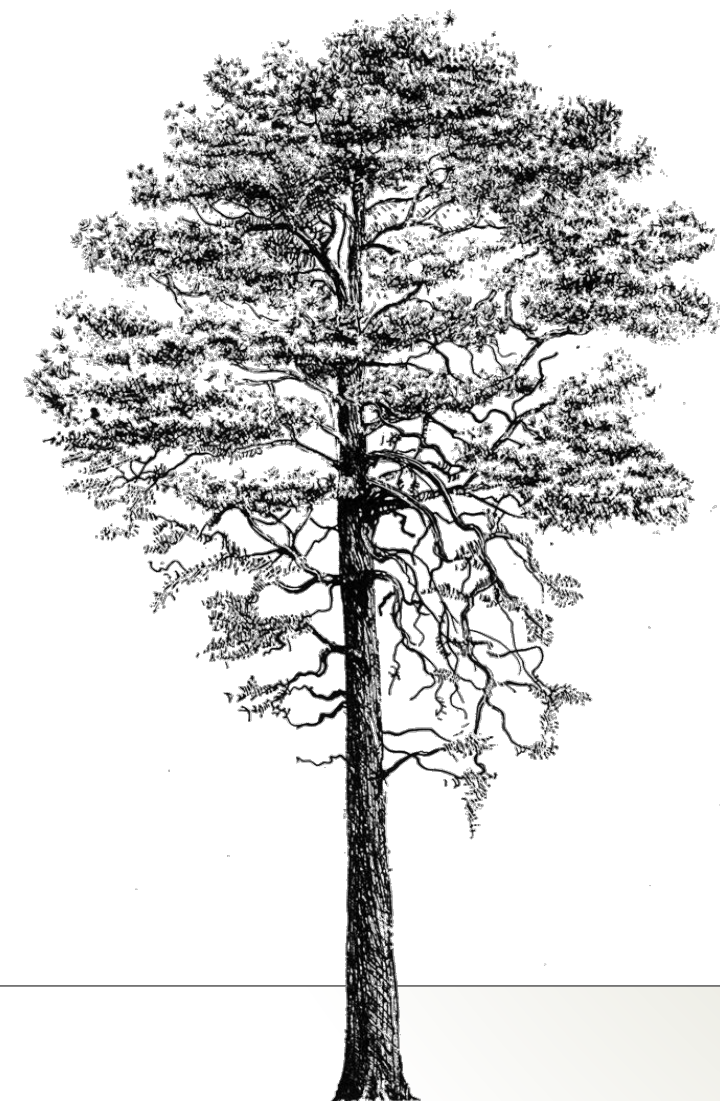


ANSICHT SÜDOST
MFH 18

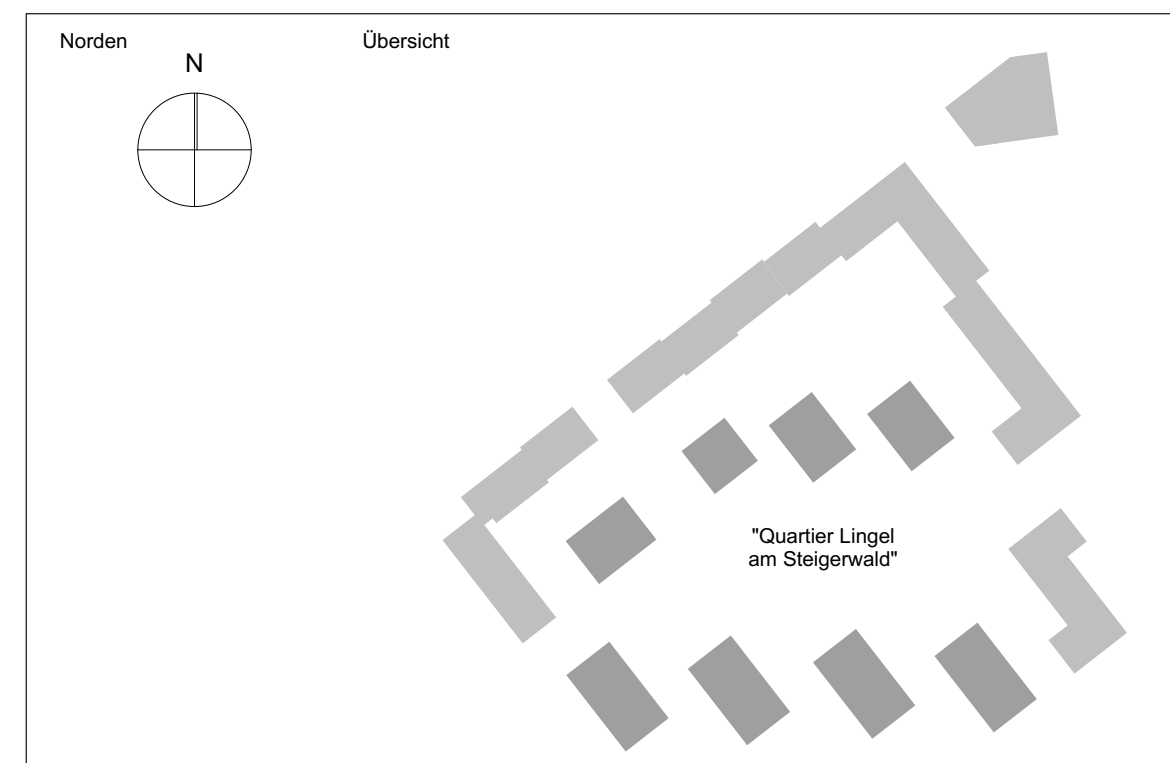
ANSICHT NORDOST
MFH 18

ANSICHT NORDWEST
MFH 18

ANSICHT SÜDWEST
MFH 18



VISUALISIERUNG NORDWEST
MFH 17-18



Bauherr **Entwicklungsgesellschaft Erfurt Süd am Steiger mbH**
Mellenbacher Str. 12
98746 Meuselbach-Schwarzmühle

Entwurfsverfasser **HOFFMANN.SEIFERT.PARTNER**
HSP Amstädter Straße 29 Tel.: 0361 654 442 10
99096 Erfurt Fax: 0361 654 442 29
erfurt@hsp-plan.de

Die Übereinstimmung des textlichen und zeichnerischen Inhalts dieses Vorhaben- und Erschließungsplans mit dem Willen der Landeshauptstadt Erfurt sowie die Erhaltung des gesetzlich vorgeschriebenen Verfahrens zur Aufstellung des vorhabenbezogenen Bebauungsplans werden bekundet.

Ausfertigung
Erfurt, den
Landeshauptstadt Erfurt
A. Bausewein
Oberbürgermeister

Vorhaben- und Erschließungsplan LOV688
"Quartier Lingel am Steigerwald"

Teil 3: Ansichten MFH 14 und 18 (Quartiersinneres)