



## Wohnbebauung am Salpeterberg in Erfurt

Anhöck & Kellner Massivhaus GmbH/ Eingartner Khorrami Architekten





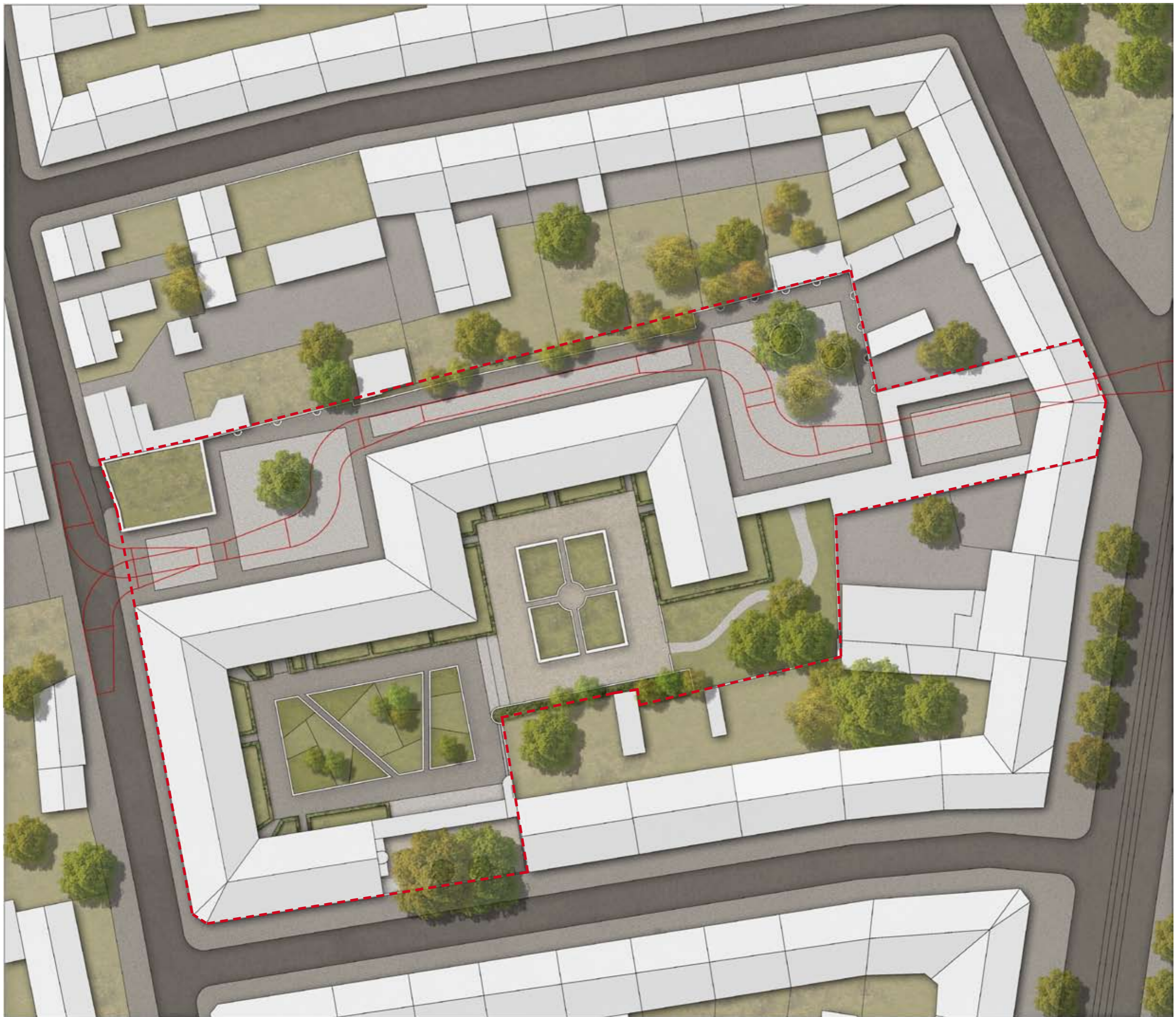


Wohnbebauung am Salpeterberg in Erfurt

Lageplan mit Grundriss EG

Anhöck & Kellner Massivhaus/ Eingartner Khorrami Architekten





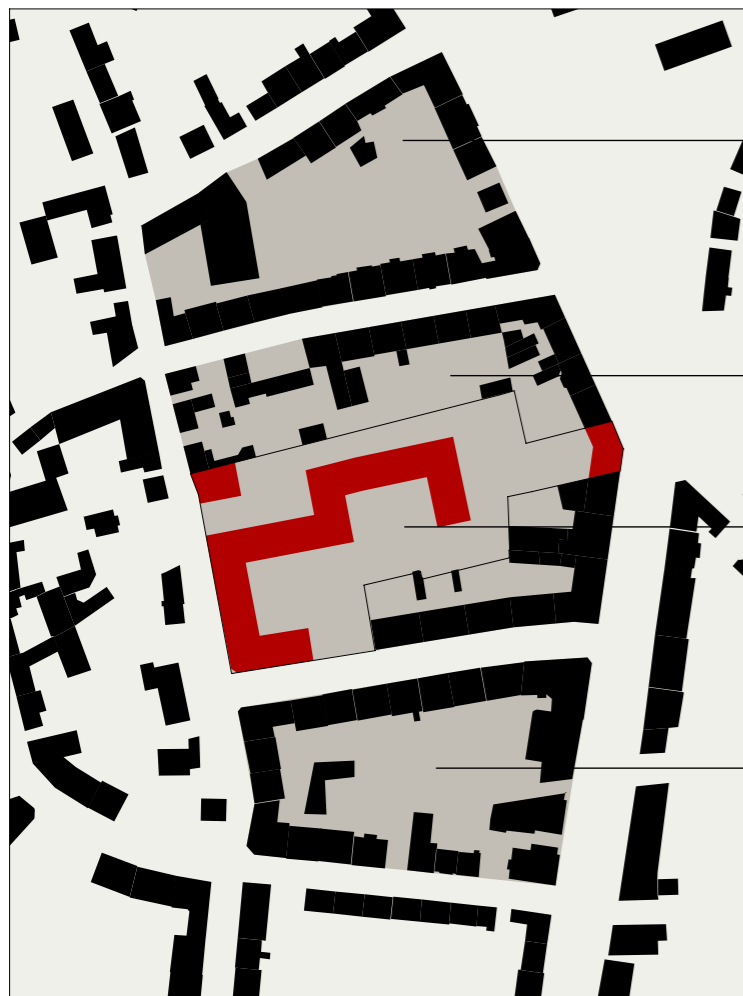
Wohnbebauung am Salpeterberg in Erfurt

Lageplan mit Dachaufsichten/ Feuerwehrzufahrt

Anhöck & Kellner Massivhaus/ Eingartner Khorrami Architekten





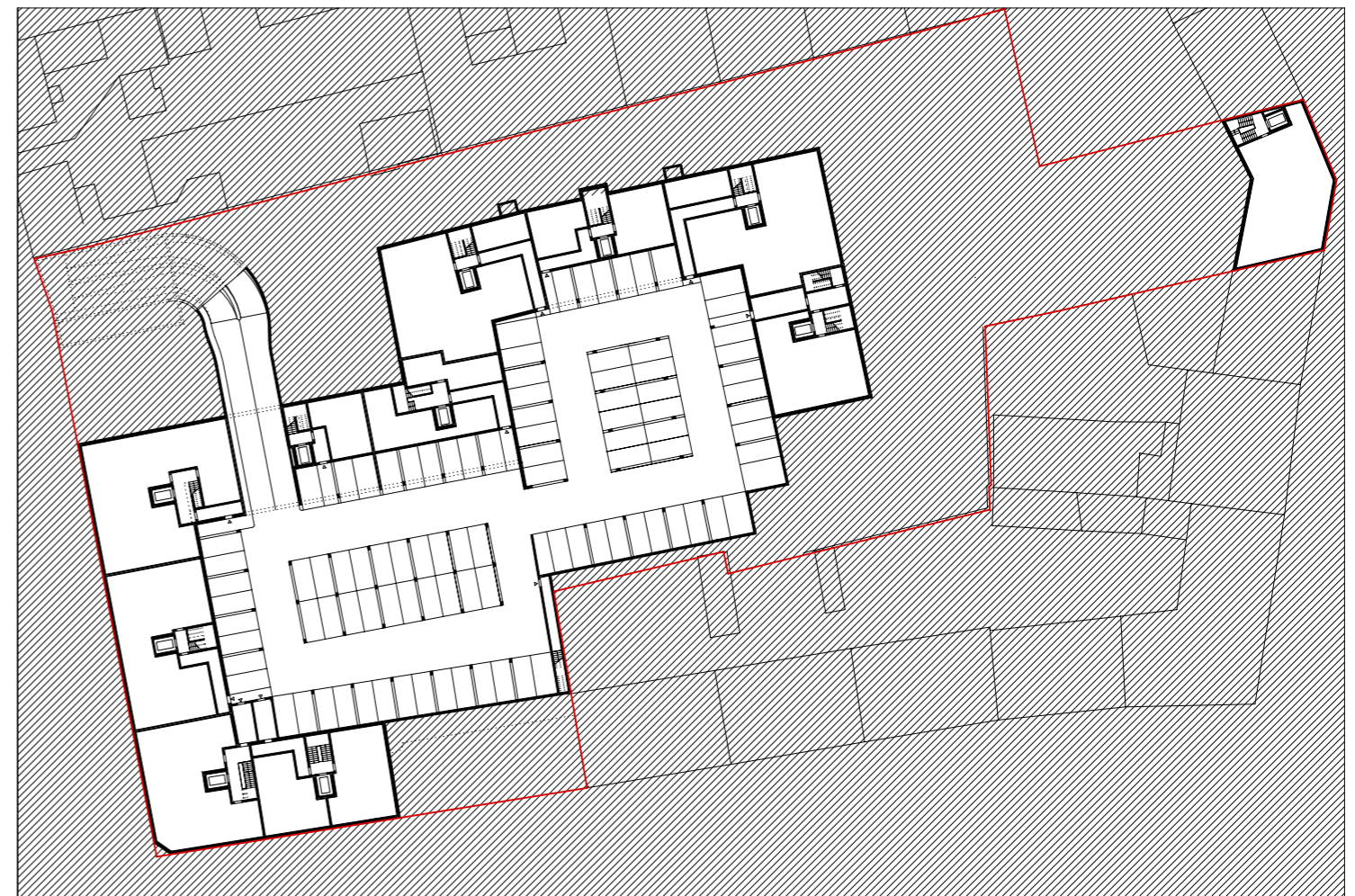


Block  
 Grundfläche: 10.074m<sup>2</sup>  
 BGF: 15.168m<sup>2</sup>  
 GFZ: 1,5

Block (mit Neubebauung)  
 Grundfläche: 20.375m<sup>2</sup>  
 BGF: 32.015m<sup>2</sup>  
 GFZ: 1,5

Baugrundstück  
 Grundfläche: 9.900m<sup>2</sup>  
 BGF: 14.400m<sup>2</sup>  
 GFZ: 1,4

Block  
 Grundfläche: 9.778m<sup>2</sup>  
 BGF: 18.016m<sup>2</sup>  
 GFZ: 1,8







Wohnbebauung am Salpeterberg in Erfurt

Ansicht von Norden und Westen

Anhöck & Kellner Massivhaus/ Eingartner Khorrami Architekten

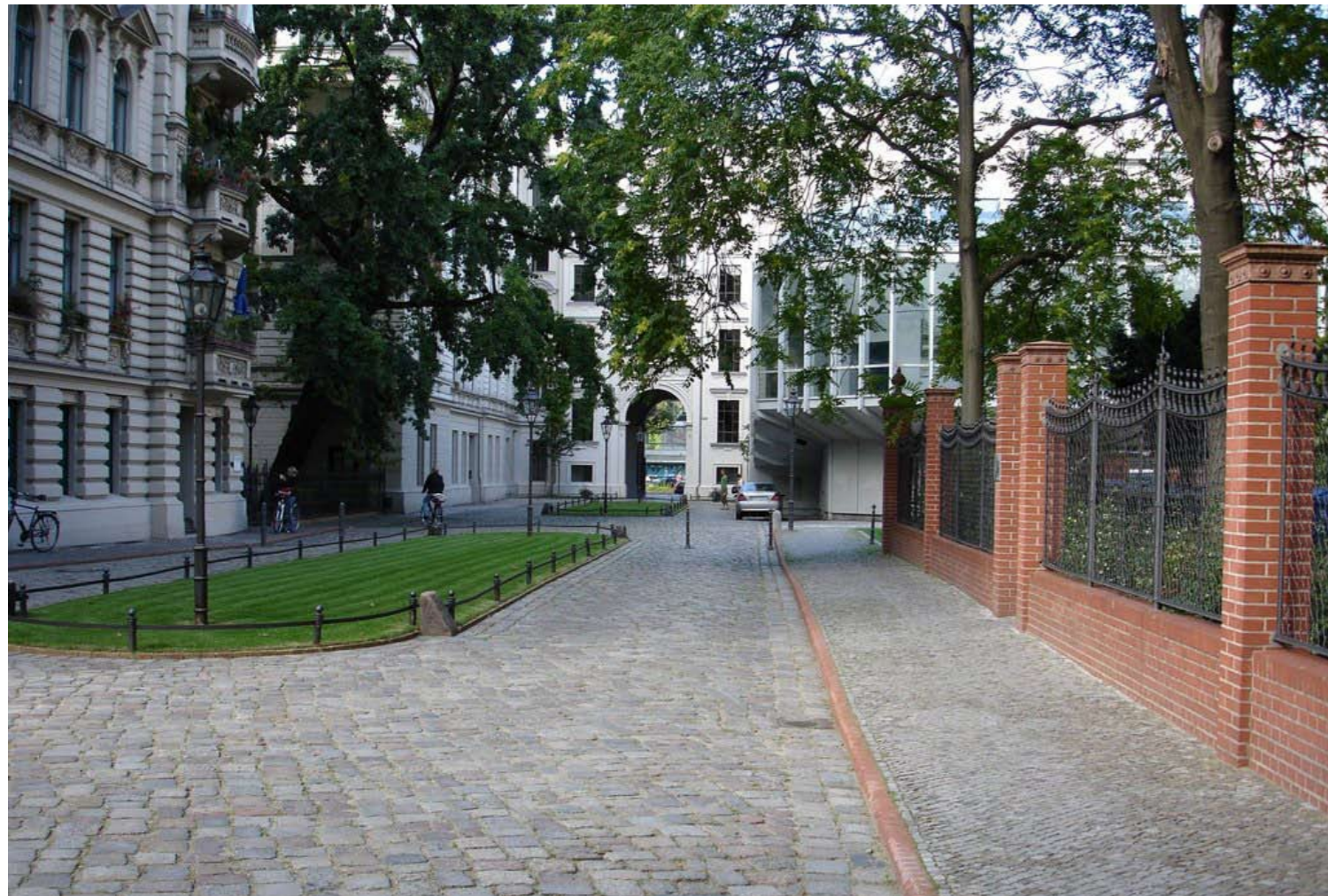
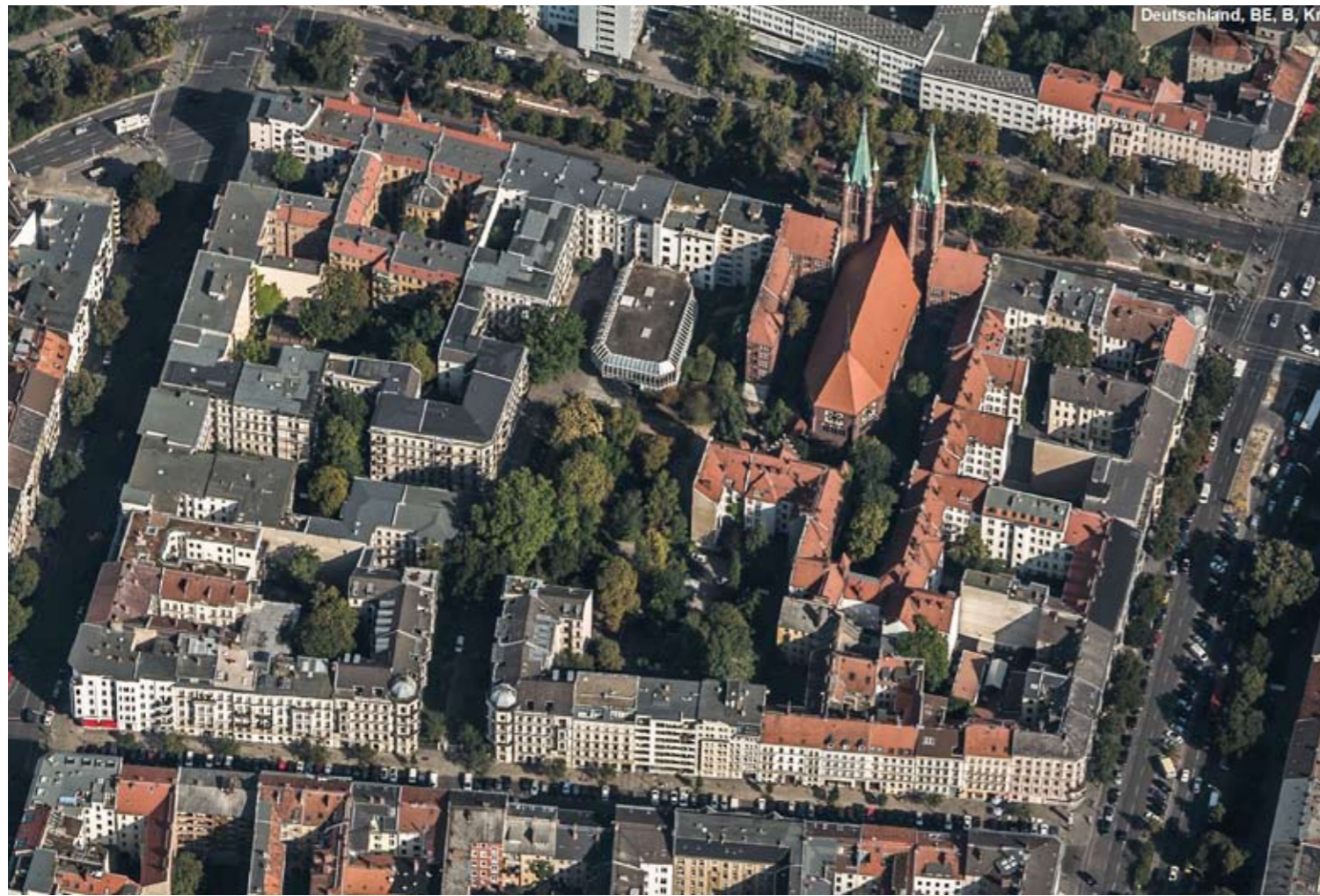


Wohnbebauung am Salpeterberg in Erfurt

Ansicht von Süden/ Schnittansicht Hof von Osten

Anhöck & Kellner Massivhaus/ Eingartner Khorrami Architekten



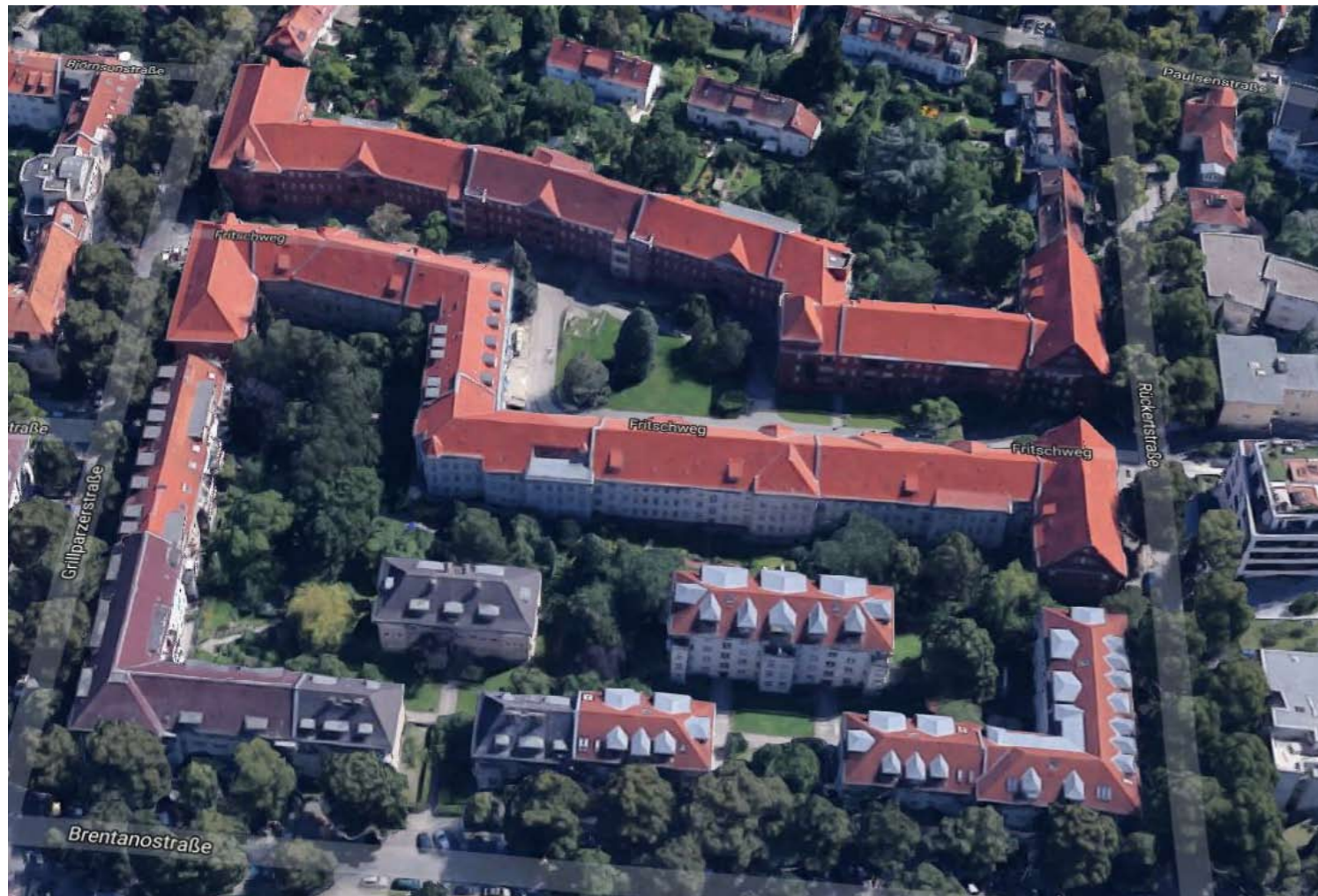


Wohnbebauung am Salpeterberg in Erfurt

Riehmers Hofgarten, Berlin

Anhöck & Kellner Massivhaus/ Eingartner Khorrami Architekten





Wohnbebauung am Salpeterberg in Erfurt

Reformwohnungsbau in Berlin

Anhöck & Kellner Massivhaus/ Eingartner Khorrami Architekten