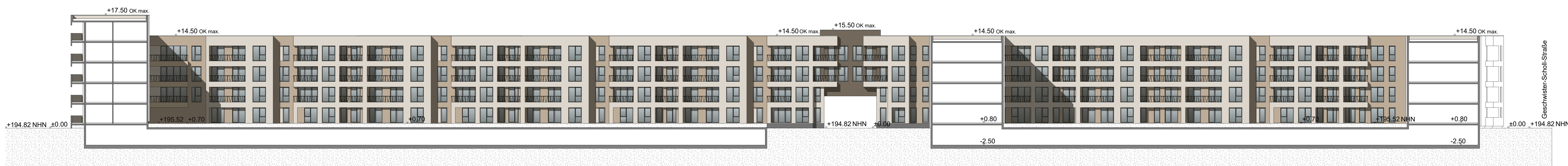
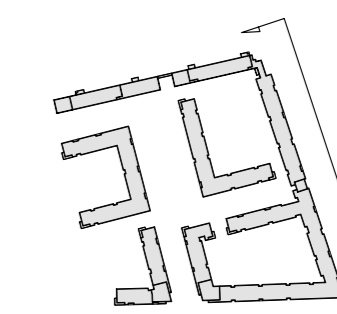
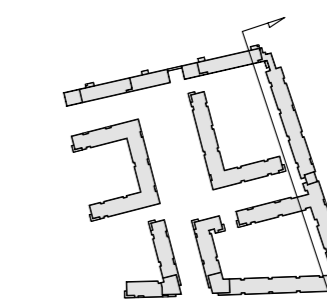


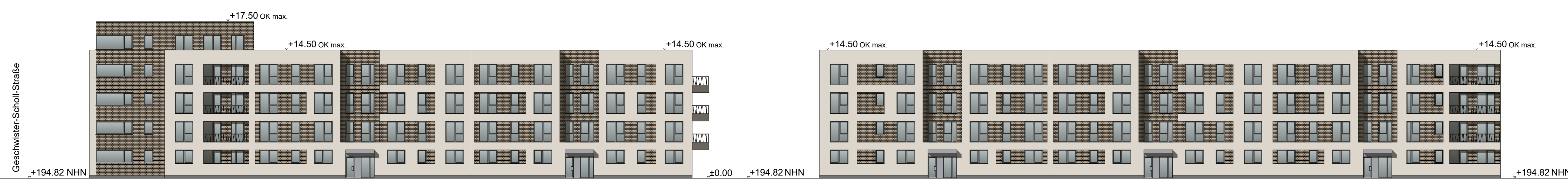
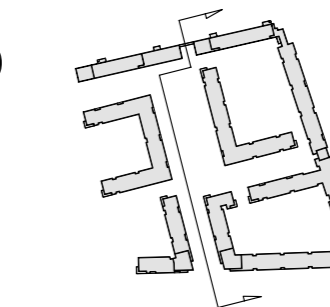
Ansicht A
Am Alten Nordhäuser Bahnhof



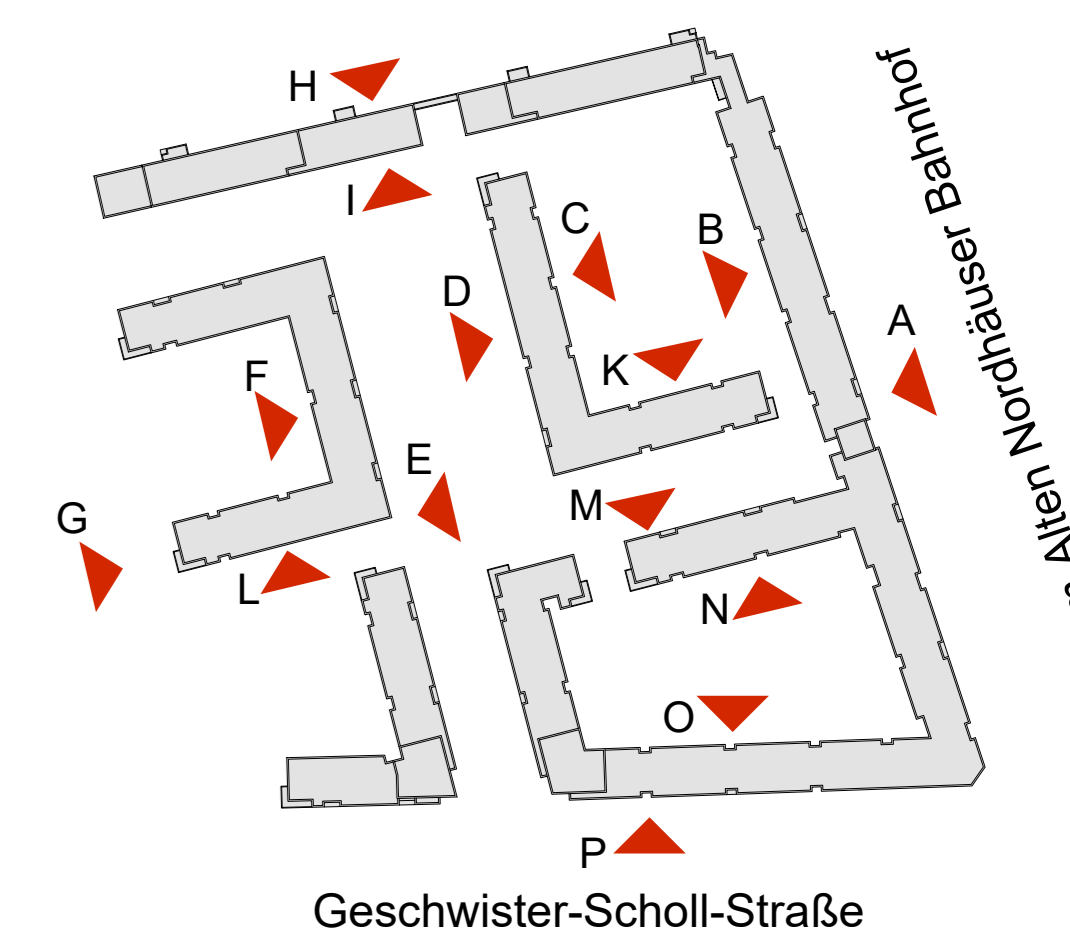
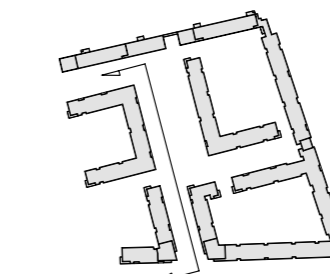
Ansicht B - Hof
Am Alten Nordhäuser Bahnhof



Ansicht D



Ansicht E



Geschwister-Scholl-Straße

norden

homuth+partner architekten
BERLIN · MÜNCHEN · LEIPZIG
Prinz-Eugen-Straße 38, 04277 Leipzig
fon 0341 / 5 80 11 80
fon 0341 / 5 80 11 88
e-mail: hpa@hp-architekten.de
bearbeiter: ml

Freiermann & Partner
Büro für Garten- und
Landschaftsplanung
Karlauerstraße 59, 99084 Erfurt
fon 0381 / 739 28 44
fax 0381 / 739 28 45
e-mail: fe@grm.de

PLANUNGSBÜRO GROBE (PBG)
Ingenieurgesellschaft mbH
Lissastraße 33
99096 Erfurt

**Projektgesellschaft
Erfurt Nr.8 GmbH**
Bauherr
Eikensstr. 26, 04109 Leipzig
fon 0341 / 35 58 55 12
fon 0341 / 35 58 55 11

**Projektgesellschaft
Erfurt Nr.8 GmbH**
Vorhabensträger
Eikensstr. 26, 04109 Leipzig
fon 0341 / 35 58 55 12
fax 0341 / 35 58 55 11

Die Übereinstimmung des textlichen und zeichnerischen Inhalts dieses Vorhaben- und Erschließungsplans mit dem Willen der Landeshauptstadt Erfurt sowie die Einhaltung des gesetzlich vorgeschriebenen Verfahrens zur Aufstellung des vorhabenbezogenen Bebauungsplans werden bekräftigt.

Erfurt, den Ausfertigung
Landeshauptstadt Erfurt
A. Bauzwein
Oberbürgermeister

Vorhaben- und Erschließungsplan
"Alter Posthof" KRV 684

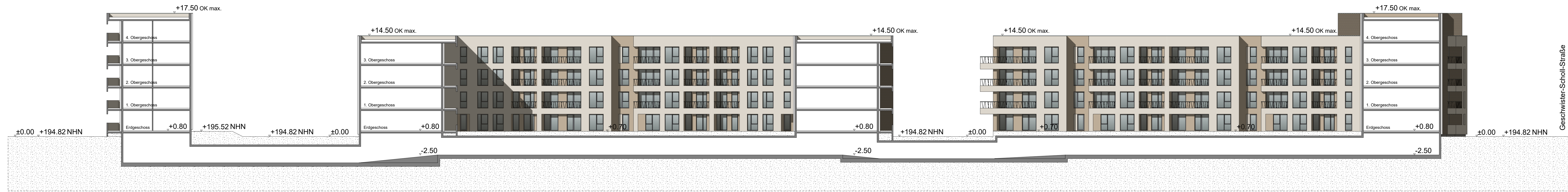
Vorhabenplanung Ansichten

Teil 1 von 5

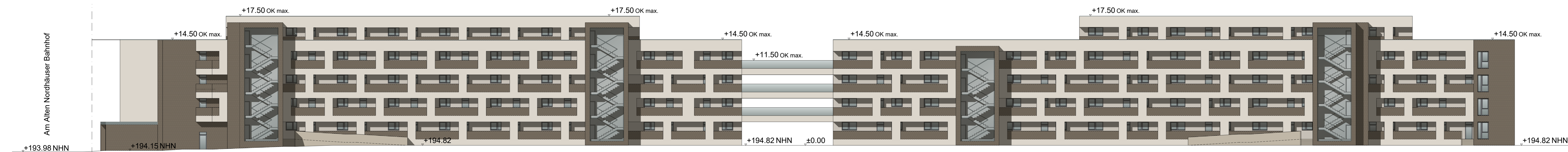
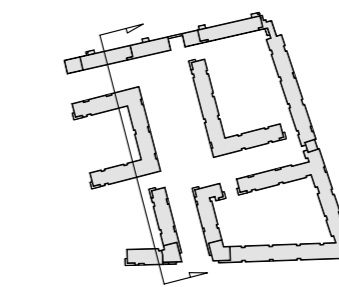
Maßstab: 1 : 200

Datum: 16.01.2018

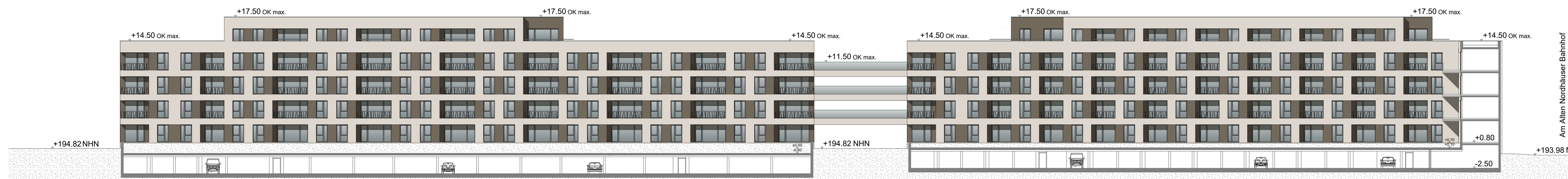
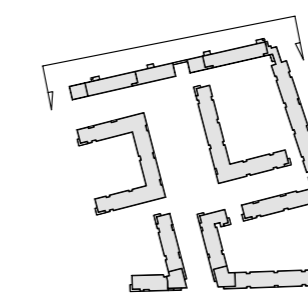
Nachdruck oder Vervielfältigung verboten



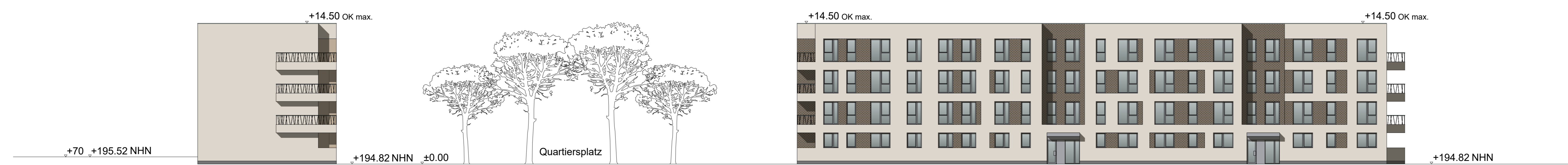
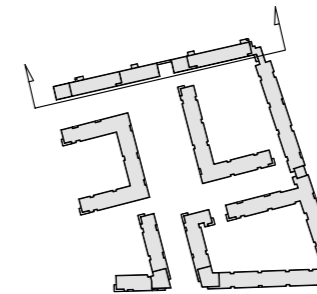
Ansicht F



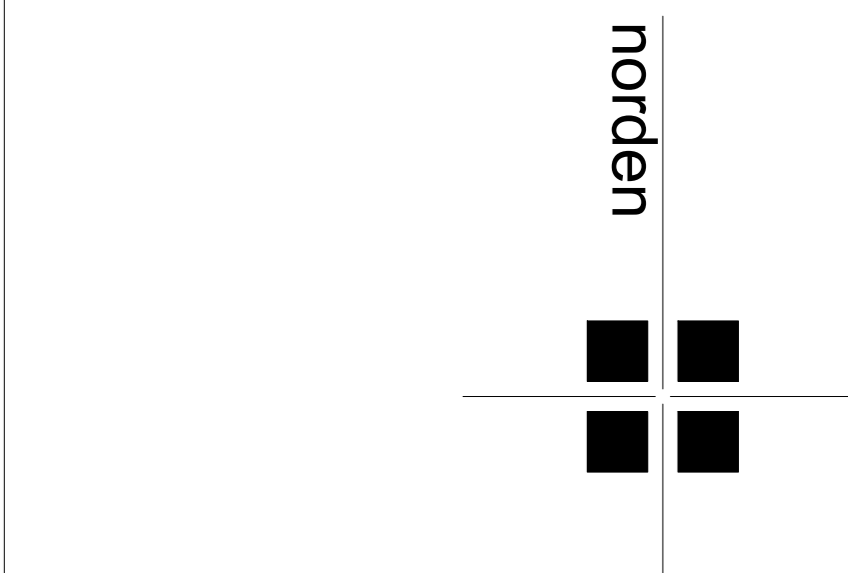
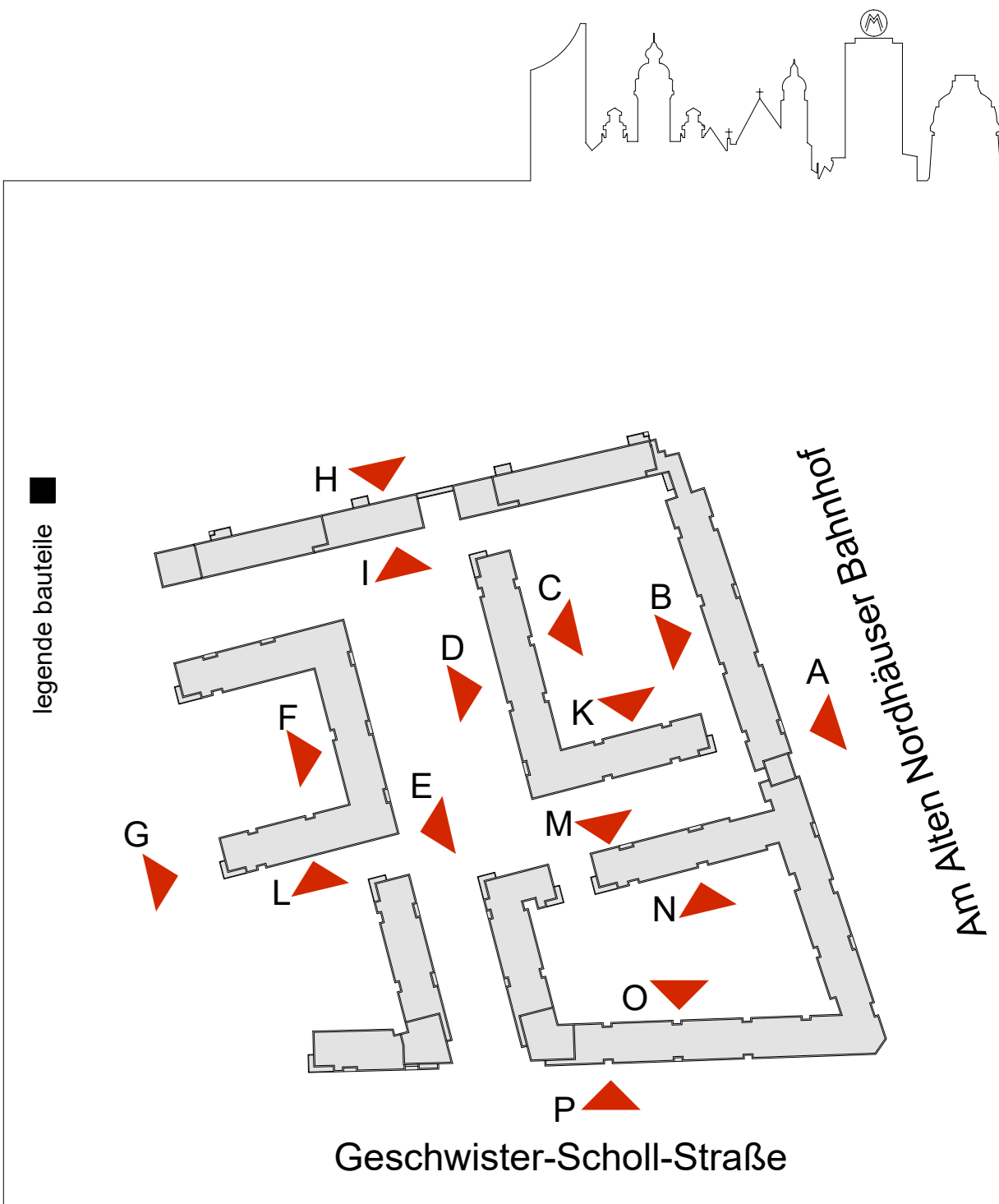
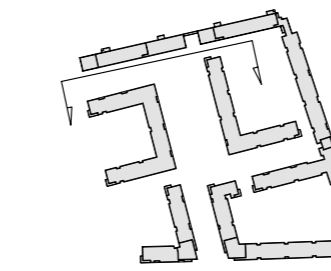
Ansicht H



Ansicht I



Ansicht J

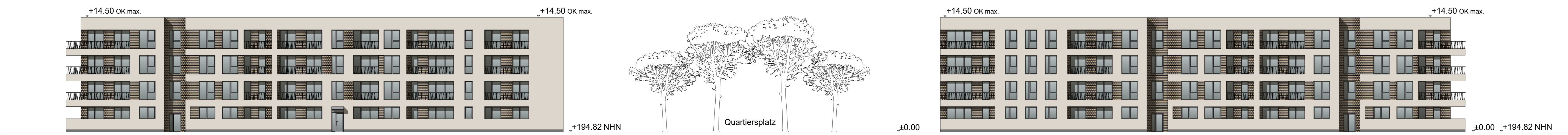


- architekt**
homuth+partner architekten
 BERLIN · MÜNCHEN · LEIPZIG
 Prinz-Eugen-Straße 38, 04277 Leipzig
 fon 0341 / 5 80 11 80
 fax 0341 / 5 80 11 88
 e-mail: hp@hp.com
 hp@hp.com
- architekt**
Freiermann & Partner
 Büro für Garten- und
 Landschaftsplanung
 Kartäuserstraße 59, 99084 Erfurt
 fon 0381 / 739 28 44
 fax 0381 / 739 28 45
 e-mail: fe@fpa.de
- verkehrsanlagen**
PLANUNGSBÜRO GROBE (PBG)
 Ingenieurgesellschaft mbH
 Lissastraße 33
 99098 Erfurt
- bauleiter**
Projektgesellschaft
 Erfurt Nr.8 GmbH
 Elsterstr. 26, 04109 Leipzig
 fon 0341 / 35 58 55 12
 fax 0341 / 35 58 55 11
- vorhabensträger**
Projektgesellschaft
 Erfurt Nr.8 GmbH
 Elsterstr. 26, 04109 Leipzig
 fon 0341 / 35 58 55 12
 fax 0341 / 35 58 55 11

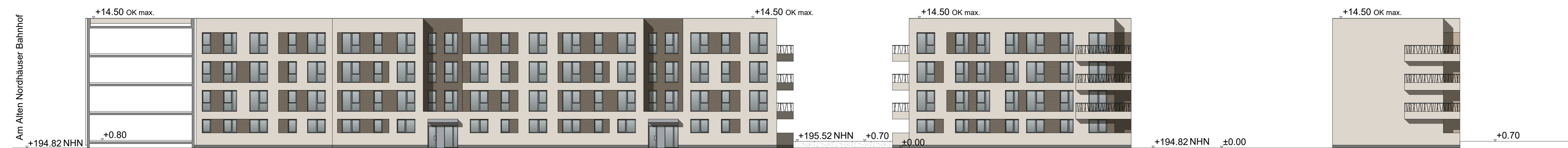
Die Übereinstimmung des textlichen und zeichnerischen Inhalts dieses Vorhaben- und Erschließungsplans mit dem Willen der Landeshauptstadt Erfurt sowie die Einhaltung des gesetzlich vorgeschriebenen Verfahrens zur Aufstellung des vorhabenbezogenen Bebauungsplans werden bekundet.

Erfurt, den Ausfertigung

Landeshauptstadt Erfurt
 A. Bauzwein
 Oberbürgermeister



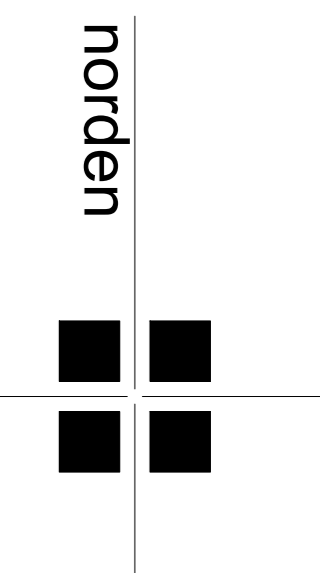
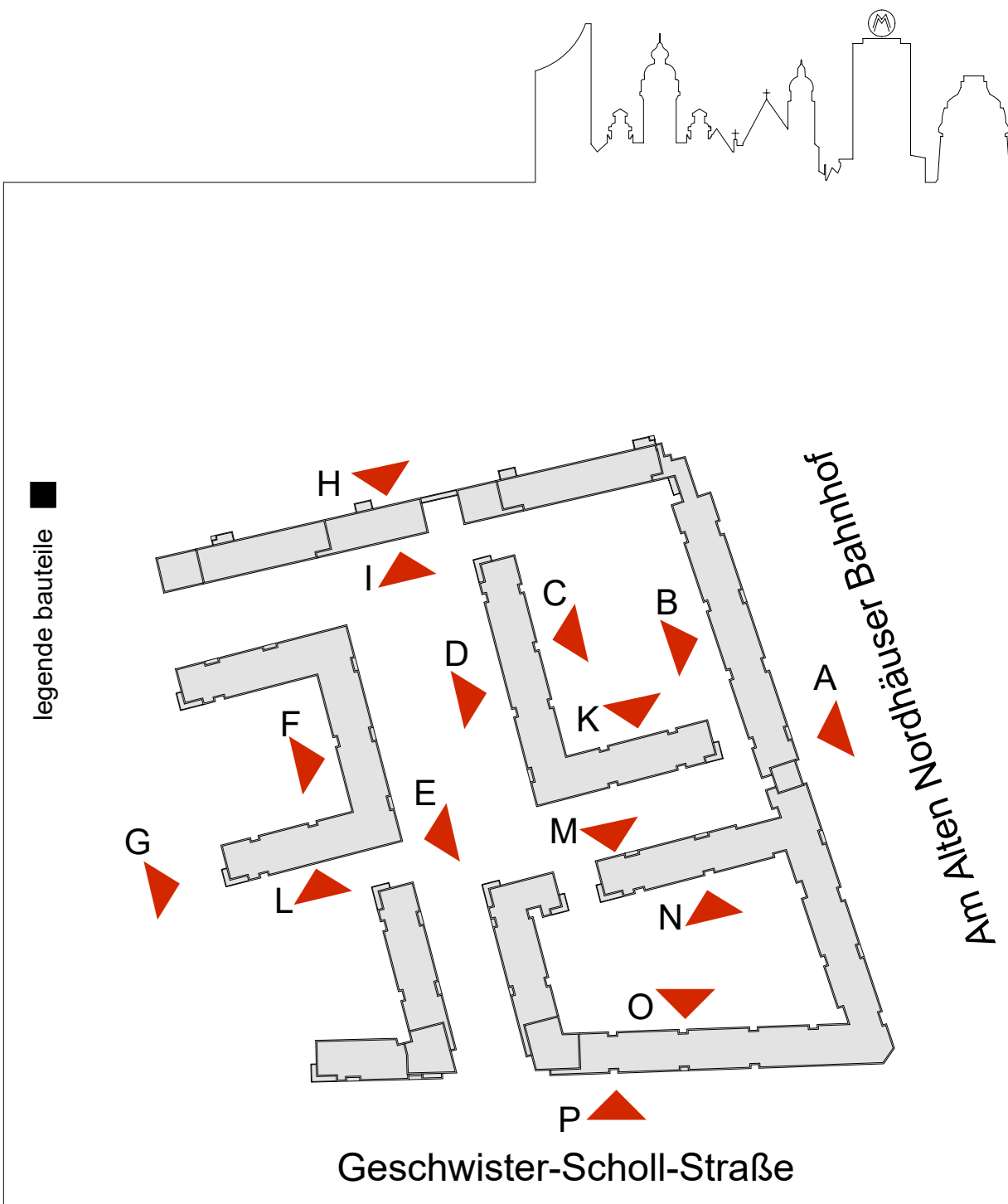
Ansicht L



Ansicht M



Ansicht P
Geschwister-Scholl-Straße



homuth+partner architekten
BERLIN · MÜNCHEN · LEIPZIG
Prinz-Eugen-Straße 38, 04277 Leipzig
fon 0341 / 5 80 11 80
fax 0341 / 5 80 11 88
e-mail: hpa@hp.com
bearbeiter: mh

Fredermann & Partner
Büro für Garten- und
Landschaftsplanung
Karlauerstraße 59, 99084 Erfurt
fon 0361 / 739 28 44
fax 0361 / 739 28 45
e-mail: fe@fpa.de

PLANUNGSBÜRO GROBE (PBG)
Ingenieurgesellschaft mbH
Lissastraße 33
99098 Erfurt

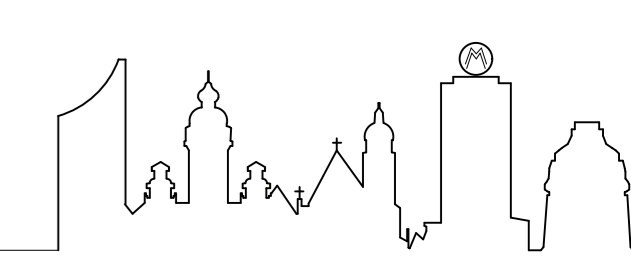
Projektgesellschaft Erfurt Nr.8 GmbH
Bauherr
Elisenstr. 26, 04109 Leipzig
fon 0341 / 35 58 55 12
fax 0341 / 35 58 55 11

Projektgesellschaft Erfurt Nr.8 GmbH
Vorhabensträger
Elisenstr. 26, 04109 Leipzig
fon 0341 / 35 58 55 12
fax 0341 / 35 58 55 11

Die Übereinstimmung des textlichen und zeichnerischen Inhalts dieses Vorhaben- und Erschließungsplans mit dem Willen der Landeshauptstadt Erfurt sowie die Einhaltung des gesetzlich vorgeschriebenen Verfahrens zur Aufstellung des vorhabenbezogenen Bebauungsplans werden bekundet.

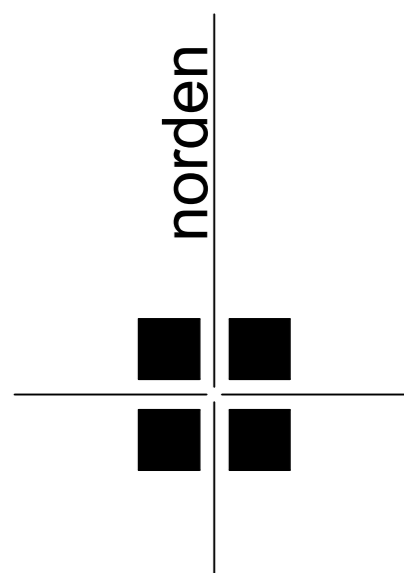
Erfurt, den Ausfertigung
Landeshauptstadt Erfurt
A. Bauzwein
Oberbürgermeister

Vorhaben- und Erschließungsplan
"Alter Posthof" KRV 684
Vorhabenplanung Ansichten



- LEGENDE BELÄGE / VEGETATION
- VERKEHRSWEGE - ASPHALT INKL. NATURSTEINEINFASSUNG
 - EINGÄNGE / ZUWEGUNGEN - HOCHWERTIGES BETONPFLASTER
 - PLATZFLÄCHEN - NATURSTEINPFLASTER
 - PARK-/ HOFWEGE - SANDGESCHLÄMMTE DECKE
 - TERRASSEN - GROßFORMATIGES PFLASTER - WENIG FUGENANTEIL
 - SPIELFALLSCHUTZBEREICH QUARTIERSPLATZ
 - SPIEL- / AUFENTHALTSBEREICHE HOFBEREICHE
 - MIETGARTENBEREICH
 - RASENFLÄCHEN
 - ÜBERFAHRBARE BEREICH - RASENPLATTEN
 - DACHBEGRÜNUNG EXTENSIV
 - REPRÄSENTATIVE STRAUCH- / STAUDENPFLANZUNG
 - HECKE GESCHNITTEN - VORGÄRTEN STRABENSEITIG
 - HECKE GESCHNITTEN - INNENHÖFE
 - STRAUCHPFLANZUNG - QUARTIERSPLATZ
 - STRAUCHPFLANZUNG - FREIWACHSEND
 - GEHÖLZSAUM
 - FASSADENBEGRÜNUNG
 - GROßSTRAUCH
 - VORHANDENE BÄUME
 - NEUPFLANZUNG STRABENBÄUME
 - NEUPFLANZUNG BÄUME QUARTIERSPLATZ UND INNENBEREICH

- NACHRICHTLICHE ÜBERNAHMEN
- BEREICH TIEFGARAGE
 - FREIHALTBEBEREICH FEUERWEHR



homuth+partner architekten
 architektur | BERLIN · MÜNCHEN · LEIPZIG
 Prinz-Eugen-Straße 38, 04277 Leipzig
 fon 0341 / 5 80 11 80
 fax 0341 / 5 80 11 88
 e-mail: leipzig@homuth-architekten.de
 leipzig@homuth-architekten.de
 leipzig@homuth-architekten.de

PLANUNGSBÜRO GROBE (PBG)
 Ingenieurgesellschaft mbH
 Lassallestraße 33
 99086 Erfurt

Projektgesellschaft Erfurt Nr. 8 GmbH
 Elsterstr. 26, 04109 Leipzig
 fon 0341 / 35 58 55 12
 fax 0341 / 35 58 55 11

Projektgesellschaft Erfurt Nr. 8 GmbH
 Elsterstr. 26, 04109 Leipzig
 fon 0341 / 35 58 55 12
 fax 0341 / 35 58 55 11

Die Übereinstimmung des textlichen und zeichnerischen Inhalts dieses Vorhaben- und Erschließungsplans mit dem Willen der Landeshaupstadt Erfurt sowie die Einhaltung der gesetzlich vorgeschriebenen Verfahren zur Aufstellung des vorhabenbezogenen Bebauungsplans werden bezeugt.

Erfurt, den..... Ausfertigung
 Landeshaupstadt Erfurt
 A. Bauerwein
 Oberbürgermeister

Vorhaben- und Erschließungsplan
 "Alter Posthof" KRW 684
 Freiflächen und Dachaufsichtsplan

AUSSTATTUNG MÖBLIERUNG

BANK 'KOMBIAL 120 Pag'
Die Farbe aller Metalloberflächen der Ausstattungsgegenstände wie Bänke, Abfallbehälter sind in DB 703 auszuführen.



VORSCHLÄGE ZUR AUSSTATTUNG SPIELBEREICH

SPIELANLAGE 'ANGULUS'
Fünf Sechsecke bieten Kletterspaß, Versteck oder Rückzugsort. Zahlreichen Anbauteile wie das Kletterauge, eine Schaukel oder die Barrenrutsche machen es zu einem Anziehungspunkt des Platzes.



SPRACHROHR 'FERA'
Physikalische Gesetze werden mit dem Sprachrohr leicht verständlich, wenn man sich im Abstand von 5 m bis zu 35 Meter stehend gut unterhalten kann.



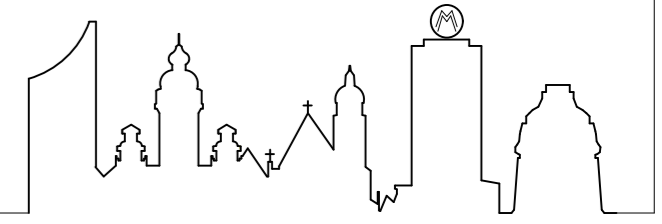
SLACKLINE 'LIXUS'
Balancieren macht Spaß und bringt erwiesene gesundheitliche Vorteile mit sich. Auf der ca. 100 mm breiten Slackline trainieren Kinder und Erwachsene Balance und Gleichgewicht.



SPIELGERÄT 'MERGA'
Das schlanke Element aus Edelstahl steht auf einem Kugelgelenk und bewegt sich in alle Richtungen.



ÖFFENTLICHE GRÜNANLAGE POSTHOF

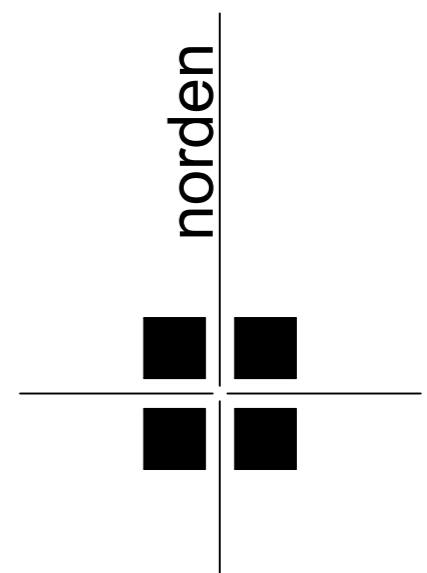


LEGENDE

- VERKEHRSWEGE - Asphalt inkl. Einfassung aus Granitpflaster
- PLATZFLÄCHEN - Granit Kleinpflaster verlegt im Passe- / Netzverband
- PARKWEGE - sandgeschlämmte Decke
- SPIELFALLSCHUTZBEREICH
- HAUSEINGÄNGE - hochwertiges Betonpflaster
- EINFASSUNG DER VERKEHRSWEGE - Hochborde / Rundborde (Granit)
- EINFASSUNG WEGE / SPIELBEREICH - Rasenborde (Granit)
- EINFASSUNG DER TRAUFBEREICHE - Rasenborde (Beton)
- EINFASSUNG DER PFLANZFLÄCHEN IN VORGÄRTEN - Stahlband
- RASENFLÄCHEN
- ÜBERFAHRBARE TEILFLÄCHEN - Rasenplatten mind. 40% Rasen-/Fugenteil
- STRAUCHPFLANZUNG
- NEUPFLANZUNG BÄUME QUARTIERSPLATZ

DIE RICHTUNGSWEISE UND DEN PLATZ FASSE ANORDNUNG ERFOLGT DURCH ZWEI BAUMREIHEN.
FÜR DIE BAUMQUARTIERE AN DEN KOPFENDES DES PLATZES SIND ARTEN VORGESEHEN DIE SICH DURCH IHRE BLATTFÄRBUNG BZW. HABITUS VON DEN BAUMREIHEN ABHEBEN. DIE FESTLEGUNG DER BAUMARTEN ERFOLGT NACH VORGABE DES GARTEN- UND FRIEDHOFSAMTES ERFURT.
DIE STRAUCHPFLANZUNG BILDET DURCH IHRE ANORDNUNG EINE RÄUMLICHE EINFASSUNG DER BANKPLATZE.

NACHRICHTLICHE ÜBERNAHMEN
- - - - - BEREICH TIEFGARAGE



architekt
homuth+partner architekten
BERLIN · MÜNCHEN · LEIPZIG
Prinz-Eugen-Straße 38, 04277 Leipzig
fon 0341 / 5 80 11 80
fax 0341 / 5 80 11 88
e-mail: leipzig@homuth-architekten.de
bearbeiter: mt

landschaftsarchitekt
FRIEDMANN & WEBER
Büro für Garten- und Landschaftsplanung
Kartäuserstraße 59, 99084 Erfurt
fon 0361 / 789 26 44
fax 0361 / 789 26 45
e-mail: fw-e@gmx.de

verkehrsanlagen
PLANUNGSBÜRO GROBE (PBG)
Ingenieurgesellschaft mbH
Lassallestraße 33
99086 Erfurt

bauherr
Projektgesellschaft Erfurt Nr.8 GmbH
Elsterstr. 26, 04109 Leipzig
fon 0341 / 35 58 55 12
fax 0341 / 35 58 55 11

vorhabensträger
Projektgesellschaft Erfurt Nr.8 GmbH
Elsterstr. 26, 04109 Leipzig
fon 0341 / 35 58 55 12
fax 0341 / 35 58 55 11

Die Übereinstimmung des textlichen und zeichnerischen Inhalts dieses Vorhaben- und Erschließungsplans mit dem Willen der Landeshauptstadt Erfurt sowie die Einhaltung des gesetzlich vorgeschriebenen Verfahrens zur Aufstellung des vorhabenbezogenen Bebauungsplans werden bekräftigt.

Erfurt, den..... Ausfertigung
Landeshauptstadt Erfurt
A. Bausewein
Oberbürgermeister