



- LEGENDE**
- Erschließungsstraße / PKW-Stellflächen (Asphaltdecke)
 - innere Erschließung (Betonpflaster)
 - innere Erschließung / Eingangsbereiche (Betonpflaster mit Vorsatz)
 - Dachfläche (Bekiesung)
 - Dachfläche mit Dachbegrünung (Gründach, extensiv)
 - Terrassen / Balkone (Betonplatten / Werkstein hellgrau)
 - Terrassen, ebenerdig (Betonplatten / Werkstein hellgrau)
 - Müllhaus (Sichtschutz h= 2,00 m / Gründach)
 - Müllübergabeplatz (Betonpflaster)
 - sandgeschlämte Decke
 - Traufstreifen (Bekiesung, hellgrau)
 - Gehölzbestand im Bereich der Hangkante
 - Neueanlage naturnaher Gehölzbestände im Bereich der Hangkante
 - Anlage naturnaher Gehölzbestände / Heckenstrukturen
 - Anlage Grünflächen (Kleinsträucher, Stauden, Gräser, Frühjahrs- und Sommerblumen)
 - Grünflächen / Rasenflächen
 - Feuerwehrzufahrt und -aufstellflächen (Rasengitterplatten)
 - Feuerwehrzufahrt und -aufstellflächen
 - Tiefgarage
 - Lüftung RWA (Tiefgarage)
 - Bank
 - Rundbank
 - Fahrradständer
 - begehbare Baumscheibe
 - Zaun
 - Bestandsbaum im Geltungsbereich
 - Baumpflanzung im Geltungsbereich
 - Gehölzbestand im Bereich der Hangkante
 - Hauseingänge & Zugänge
 - Geltungsbereich

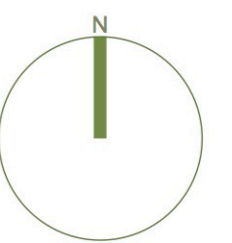
Die Übereinstimmung des textlichen und zeichnerischen Inhalts dieses Vorhaben- und Erschließungsplans mit dem Willen der Landeshauptstadt Erfurt sowie die Einhaltung des gesetzlich vorgeschriebenen Verfahrens zur Aufstellung des vorhabenbezogenen Bebauungsplans werden bekundet.

Erfurt, den _____ Austerlegung _____

Landeshauptstadt Erfurt
A. Bäuserwein
Oberbürgermeister

**Vorhaben- und Erschließungsplan zum
vorhabenbezogener Bebauungsplan
ANV 643 "Wohnen am Auenpark" Teil 1/3
Lageplan Freianlagen**

Maßstab: 1:250 Datum: 25.04.2018



Die Übereinstimmung des textlichen und zeichnerischen Inhalts dieses Vorhaben- und Erschließungsplans mit dem Willen der Landeshauptstadt Erfurt sowie die Erhaltung des gesetzlich vorgeschriebenen Verfahrens zur Aufstellung des vorhabenbezogenen Bebauungsplans werden bekundet.

Ausfertigung

Erfurt, den

Landeshauptstadt Erfurt
A. Bausewein
Oberbürgermeister

Vorhaben- und Erschließungsplan zum vorhabenbezogenen Bebauungsplan "Wohnen am Auenpark" ANV643 Teil 2/3 Lageplan, Erschließung / Feuerwehr



Haus A, Ansicht Süd / Riethstraße M 1:250
Baufeld G 1-3



Haus A, Ansicht Ost M 1:250
Baufeld G 1-3



Haus A, Ansicht Nord M 1:250
Baufeld G 1-3



Haus A, Ansichten West M 1:250
Baufeld G 1-3



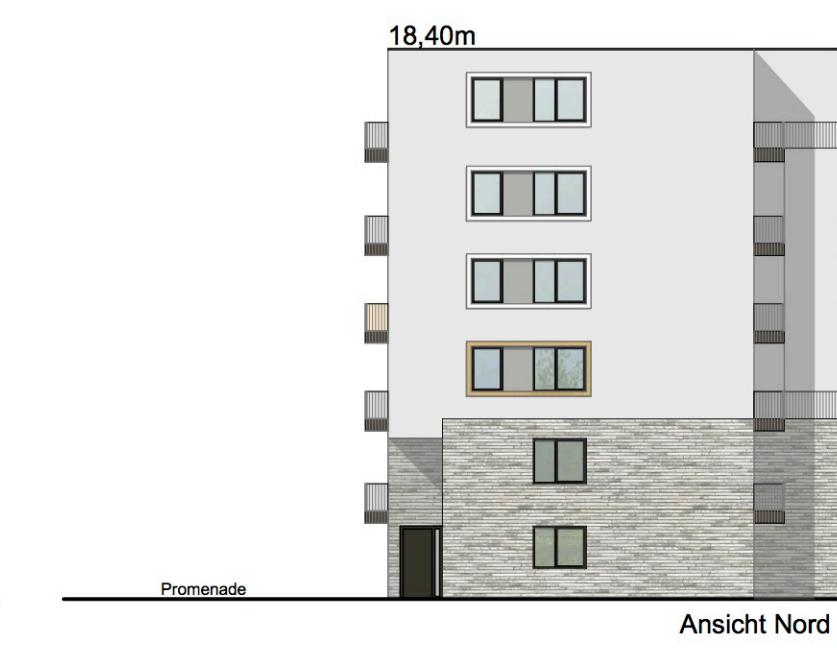
Ansichten Einhausung Trafo/Müll M 1:250



Haus H, Ansicht Ost M 1:250
Baufeld A



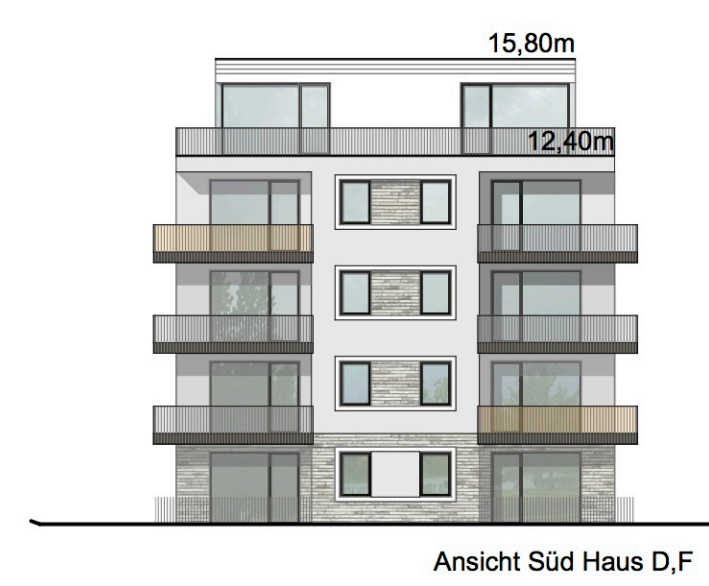
Haus H, Ansicht West M 1:250
Baufeld A



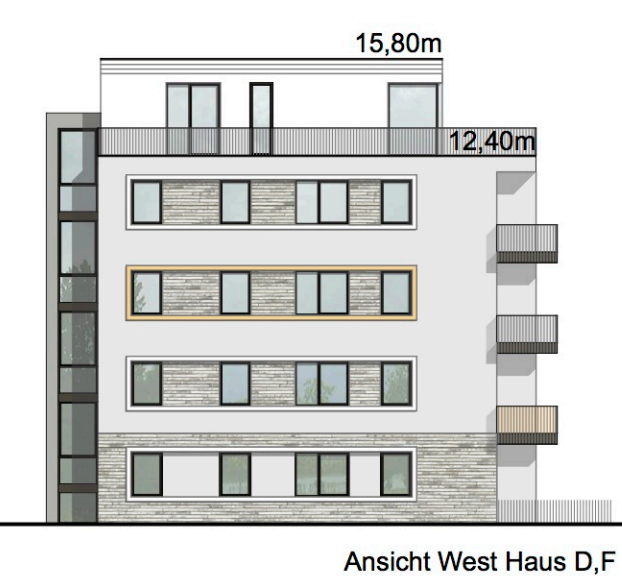
Haus H, Ansicht Nord M 1:250
Baufeld A



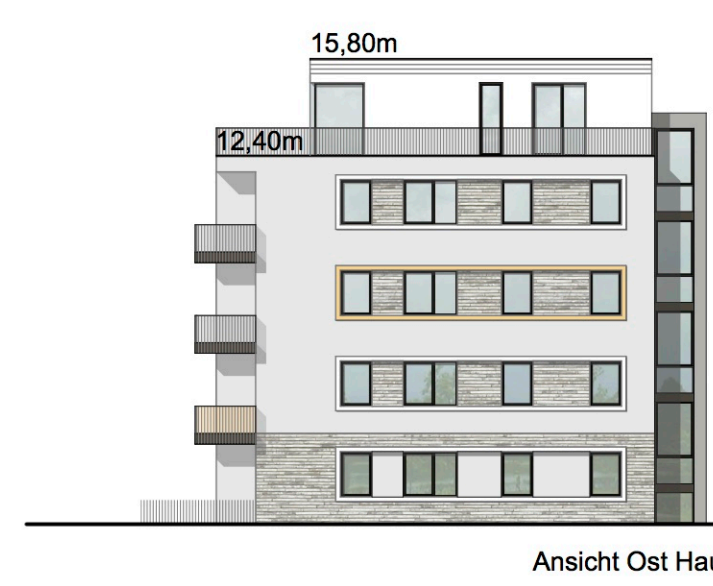
Haus H, Ansicht Süd M 1:250
Baufeld A



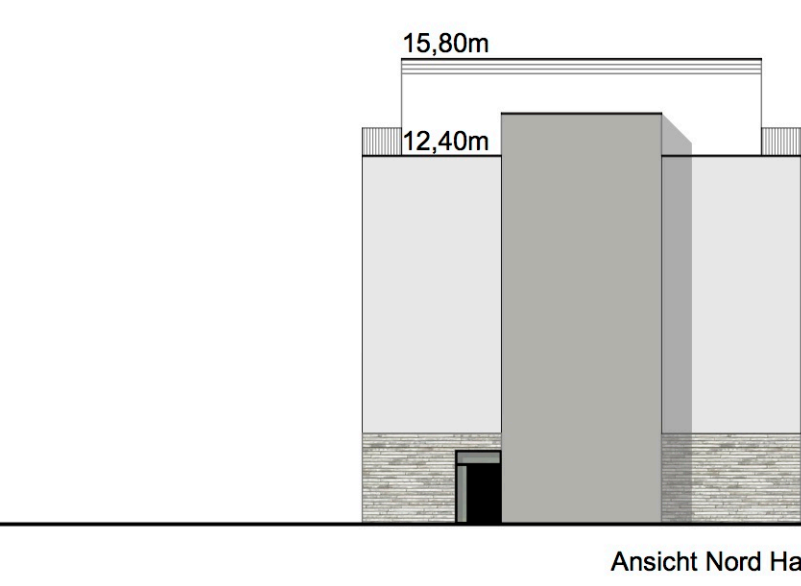
Haus D+F, Ansicht Süd M 1:250
Baufeld C+E



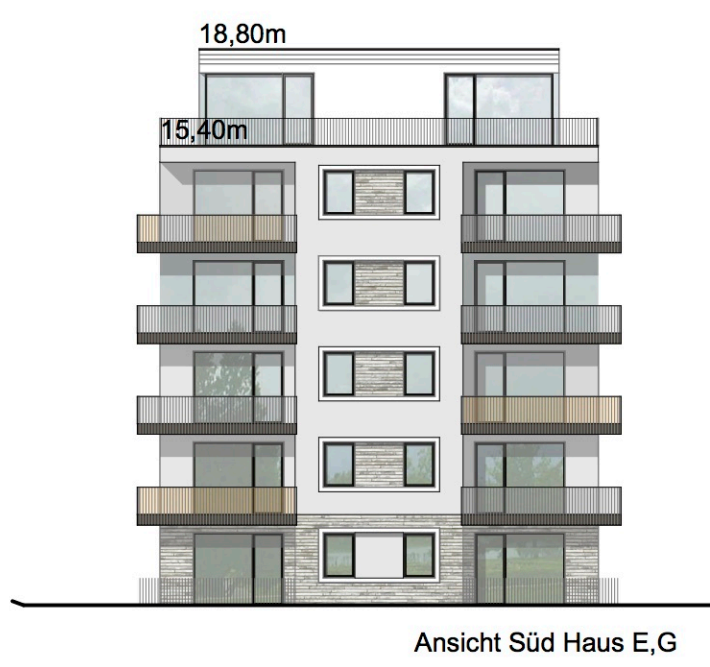
Haus D+F, Ansicht West M 1:250
Baufeld C+E



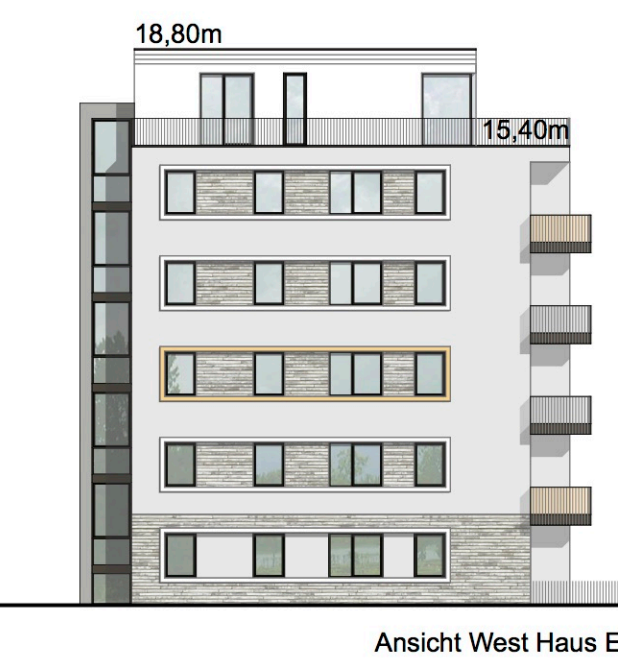
Haus D+F, Ansicht Ost M 1:250
Baufeld C+E



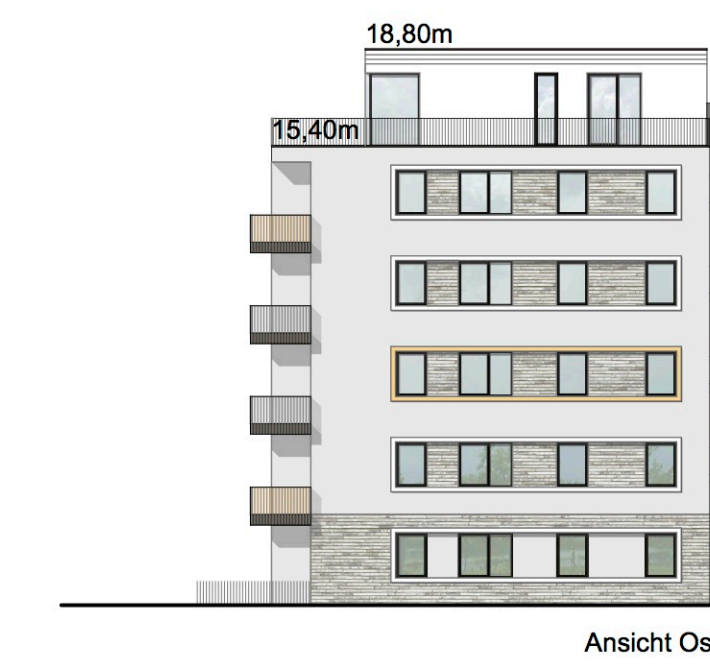
Haus D+F, Ansicht Nord M 1:250
Baufeld C+E



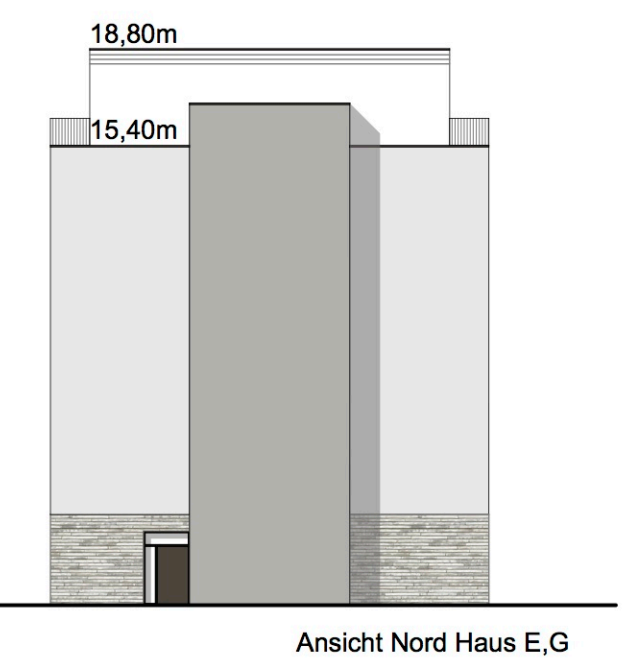
Haus E+G, Ansicht Süd M 1:250
Baufeld B+D



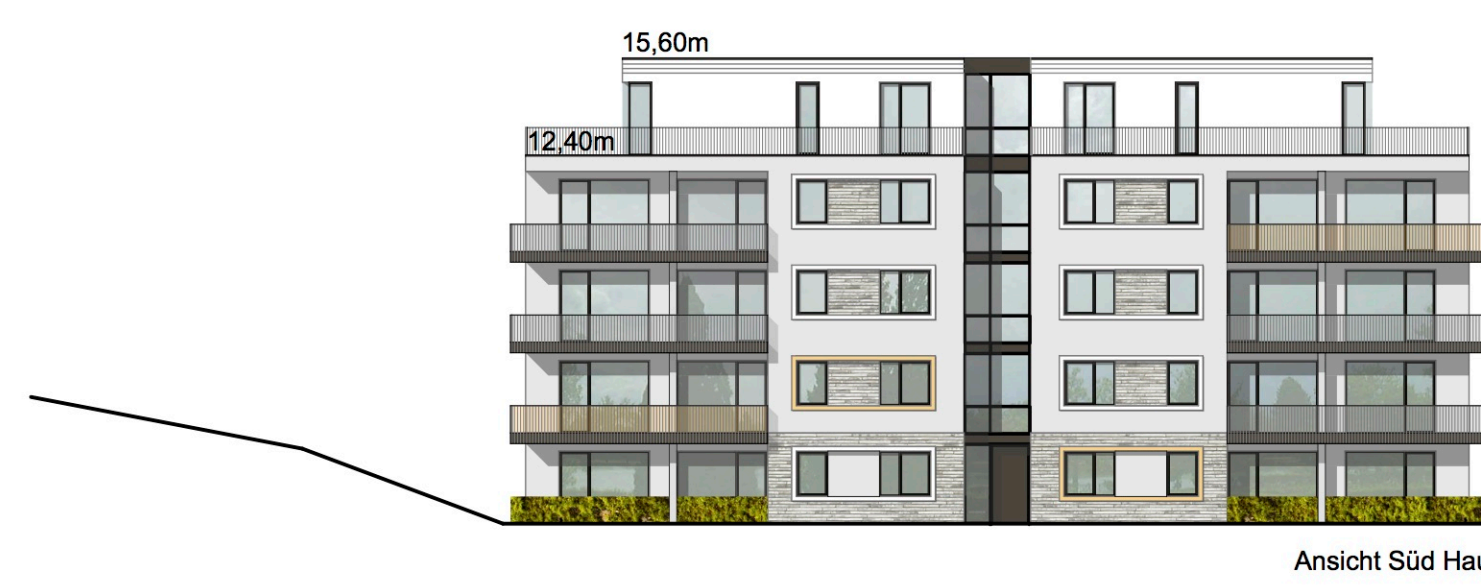
Haus E+G, Ansicht West M 1:250
Baufeld B+D



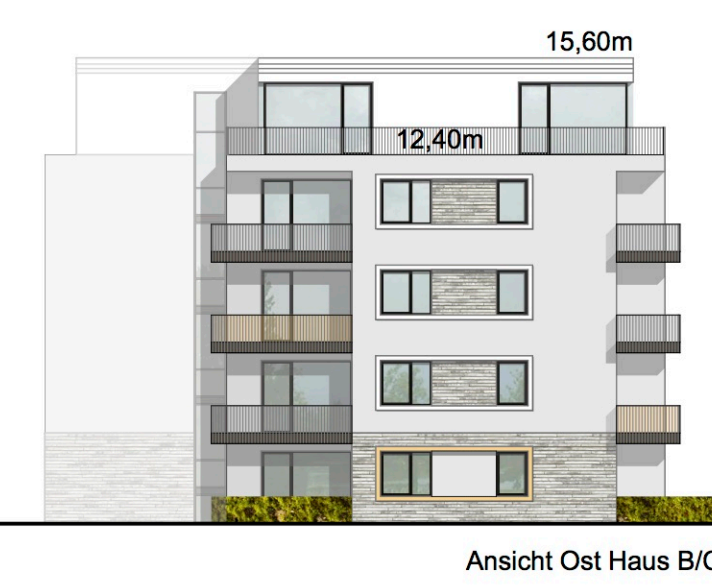
Haus E+G, Ansicht Ost M 1:250
Baufeld B+D



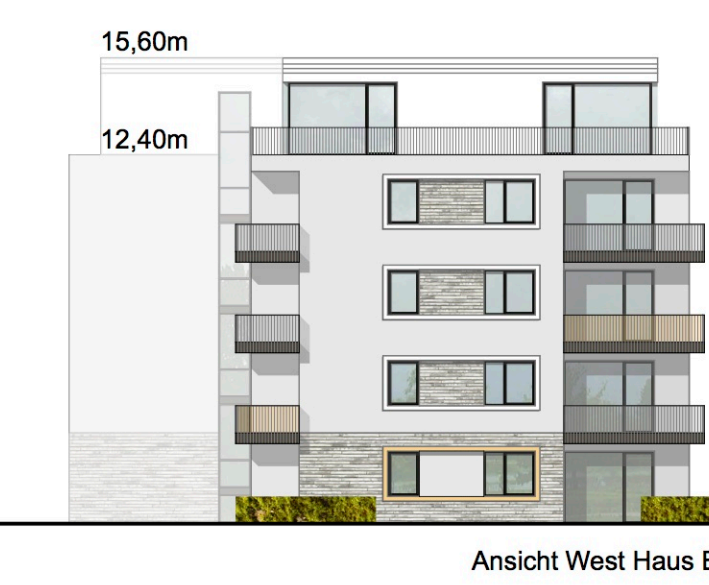
Haus E+G, Ansicht Nord M 1:250
Baufeld B+D



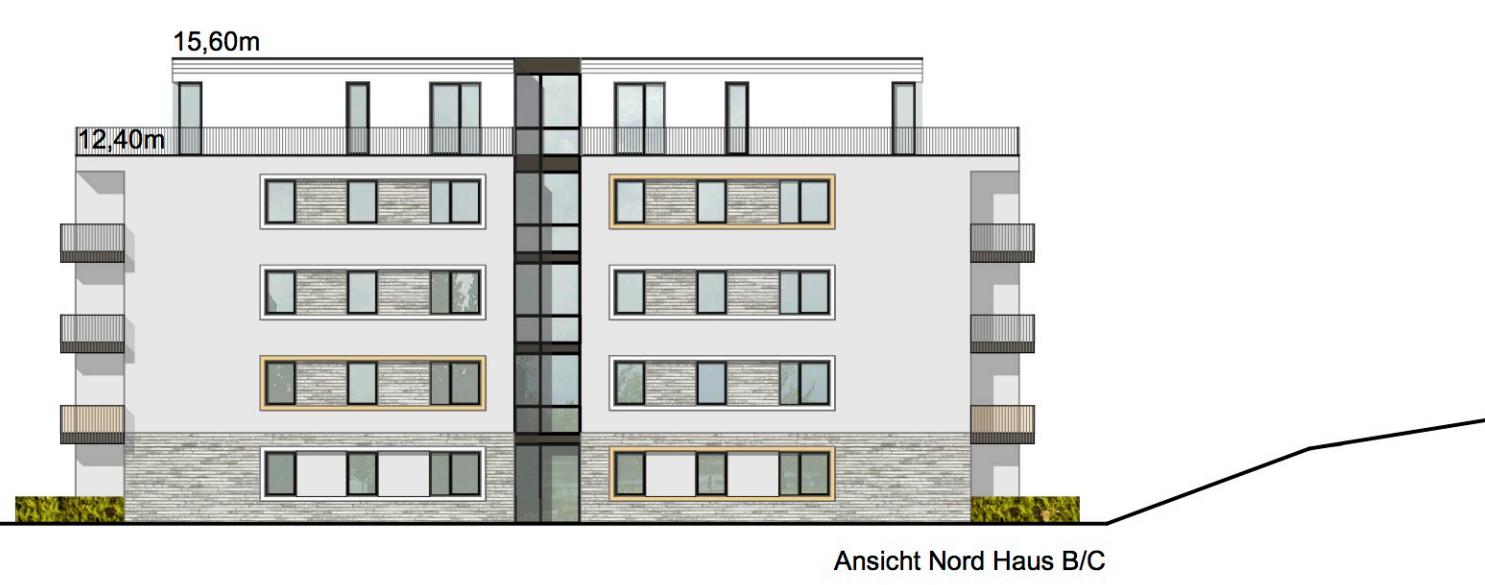
Haus B-C, Ansicht Süd M 1:250
Baufeld F



Haus B-C, Ansicht West M 1:250
Baufeld F



Haus B-C, Ansicht Ost M 1:250
Baufeld F



Haus B-C, Ansicht Nord M 1:250
Baufeld F

Die Übereinstimmung des textlichen und zeichnerischen Inhalts dieses Vorhaben- und Erschließungsplans mit dem Willen der Landeshauptstadt Erfurt sowie die Einhaltung des gesetzlich vorgeschriebenen Verfahrens zur Aufstellung des vorhabenbezogenen Bebauungsplans werden bekräftigt.

Erfurt, den
Ausfertigung
Landeshauptstadt Erfurt
A. Bausewein
Oberbürgermeister

Vorhaben- und Erschließungsplan zum
vorhabenbezogenen Bebauungsplan
"Wohnen am Auenpark" ANV643 Teil 3/3
Ansichten