



- LEGENDE**
- Rasen
  - Rasenplatten
  - Strauchfläche/ Strauchgehölze
  - Stauden-/Gräserpflanzung; Ergänzung mit Blumenzwiebeln
  - mineralische Abdeckung aus Naturstein (z.B.: Kalkstein/ Diabas/ Grauwacke) teilweise mit Einzelgräsern/-stauden
  - Hecke, immergrün
  - Mauer (in Abstimmung auf Elemente/Materialien der Architektur)
  - Zaun (in Abstimmung auf Elemente/Materialien der Architektur)
  - Mieterterrassen
  - Wege und Platzflächen
  - Spielfläche
  - Baum - Bestand
  - Baum - Neupflanzung (Nachbarschaftsabstände einhalten)
  - Solitär
  - TG Außenwand
  - Feuerwehr Fahr- und Bewegungsflächen
  - Baulast
  - Bänke
  - Radständer
  - Müllschrank

**MÜLLUNTERBRINGUNG**

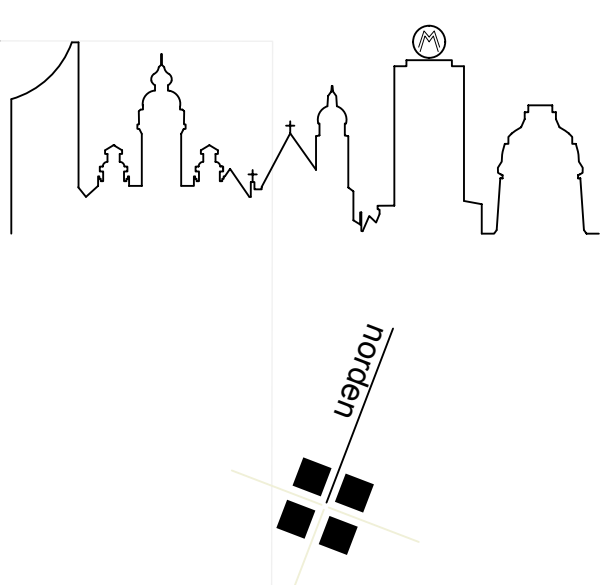
	oberirdisch (in Müllschränken)	unterirdisch (Tiefgarage)
Haus A1	2x 240 l Hausmüll 1x 240 l Biomüll	1x 600 l Papier 1x 600 l Gelbe Tonne
Haus A2	1x 600 l Hausmüll 1x 240 l Biomüll	2x 1100 l Papier 3x 1100 l Gelbe Tonne
Haus A3	1x 240 l Hausmüll 1x 240 l Biomüll	1x 1100 l Papier 1x 1100 l Gelbe Tonne
Haus B	1x 600 l Hausmüll 1x 240 l Biomüll	3x 1100 l Papier 3x 1100 l Gelbe Tonne
Haus C	1x 600 l Hausmüll 1x 240 l Biomüll	4x 1100 l Papier 2x 1100 l Gelbe Tonne

Hausmüll und Biomüll - wöchentliche Leerung  
Papier - 4-wöchige Leerung  
Gelbe Tonne - 14-tägige Leerung

**VORENTWURF**

A	Grundlegende Überarbeitung der Freiflächen auf Grund geänderter Feuerwehr-Trassenführung	10.11.2017	Frie/Wi									
Nr.	Art der Änderung	Datum	Zeichen									
<b>Auftraggeber:</b>												
Fincon Real Estate Invest GmbH Maximilian-Welsch-Straße 13, 99084 Erfurt												
<b>Bauvorhaben</b>		Blatt Nr. <b>1</b>										
<b>Wohnbebauung "Max-Reger-Straße", Erfurt</b>		<table border="1"> <tr> <td>bearbeitet</td> <td>11/17</td> <td>Frie/Wi</td> </tr> <tr> <td>gezeichnet</td> <td>11/17</td> <td>Wi</td> </tr> <tr> <td>geprüft</td> <td>11/17</td> <td>Frie</td> </tr> </table>		bearbeitet	11/17	Frie/Wi	gezeichnet	11/17	Wi	geprüft	11/17	Frie
bearbeitet	11/17	Frie/Wi										
gezeichnet	11/17	Wi										
geprüft	11/17	Frie										
<b>- FREIFLÄCHENGESTALTUNG -</b>		Maßstab: <b>1 : 200</b>										
Für die Planung:	Für den Auftraggeber:	Erfurt.										





**Max-Reger-Strasse**  
 projekt 99096 - Erfurt

**Genehmigungsplanung**  
 Kellergeschoss  
 planinhalt M 1:200

**FINCON Real Estate Invest GmbH**  
 bauherr Maximilian-Welsch-Strasse 13, 99084 Erfurt  
 fon 0361 / 566 44 47

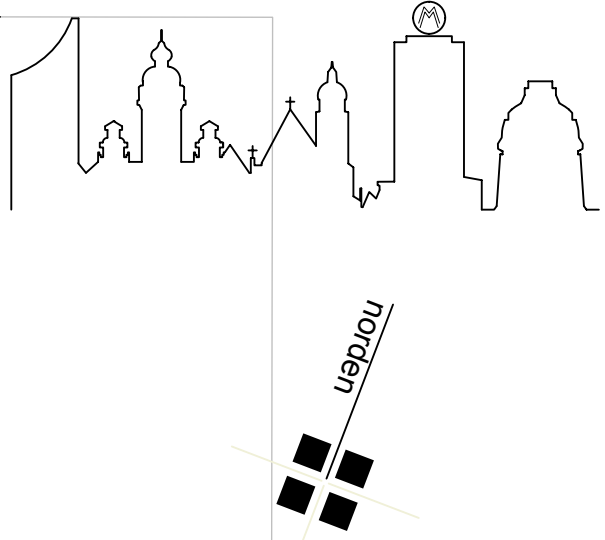
**homuth+partner architekten**  
 BERLIN · MÜNCHEN · LEIPZIG  
 architekt Prinz-Eugen-Straße 38, 04277 Leipzig  
 fon 0341 / 5 80 11 80  
 fax 0341 / 5 80 11 88  
 e-mail: leipzig@homuth-architekten.de  
 bearbeiter: mt





Max-Reger-Straße

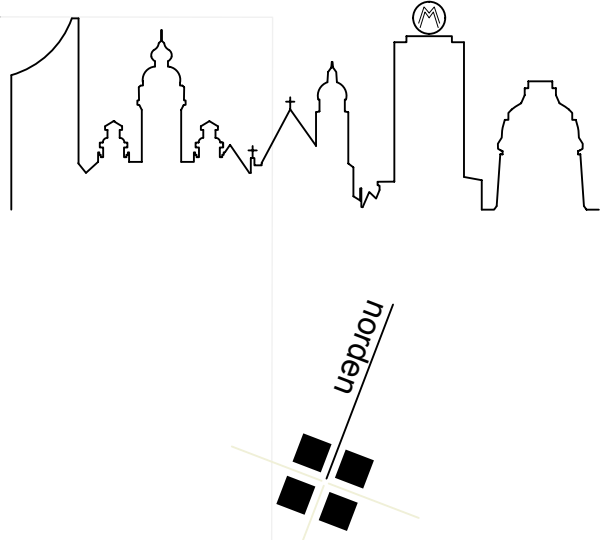
Deutsche Bundesbank



**Max-Reger-Strasse**  
 projekt 99096 - Erfurt  
  
**Genehmigungsplanung**  
 planinhalt Erdgeschoss - Feuerwehraußtflächen  
 M 1:200  
  
**FINCON Real Estate Invest GmbH**  
 bauherr Maximilian-Wetsch-Strasse 13, 99084 Erfurt  
 fon 0361 / 566 44 47  
  
**homuth+partner architekten**  
 BERLIN · MÜNCHEN · LEIPZIG  
 Prinz-Eugen-Straße 38, 04277 Leipzig  
 fon 0341 / 5 80 11 80  
 fax 0341 / 5 80 11 88  
 e-mail: leipzig@homuth-architekten.de  
 bearbeiter: mt

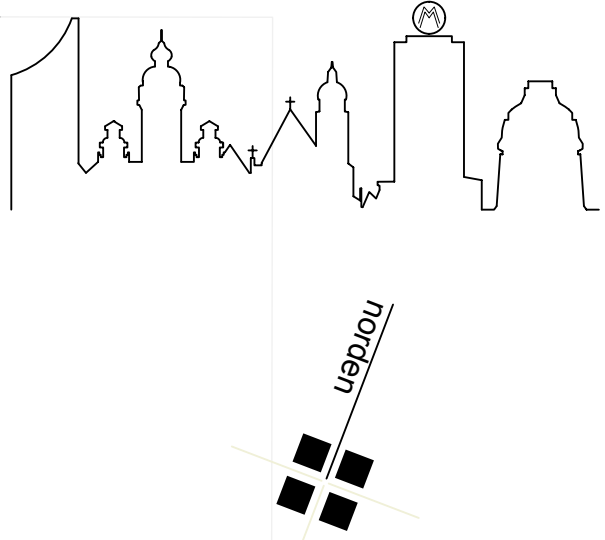
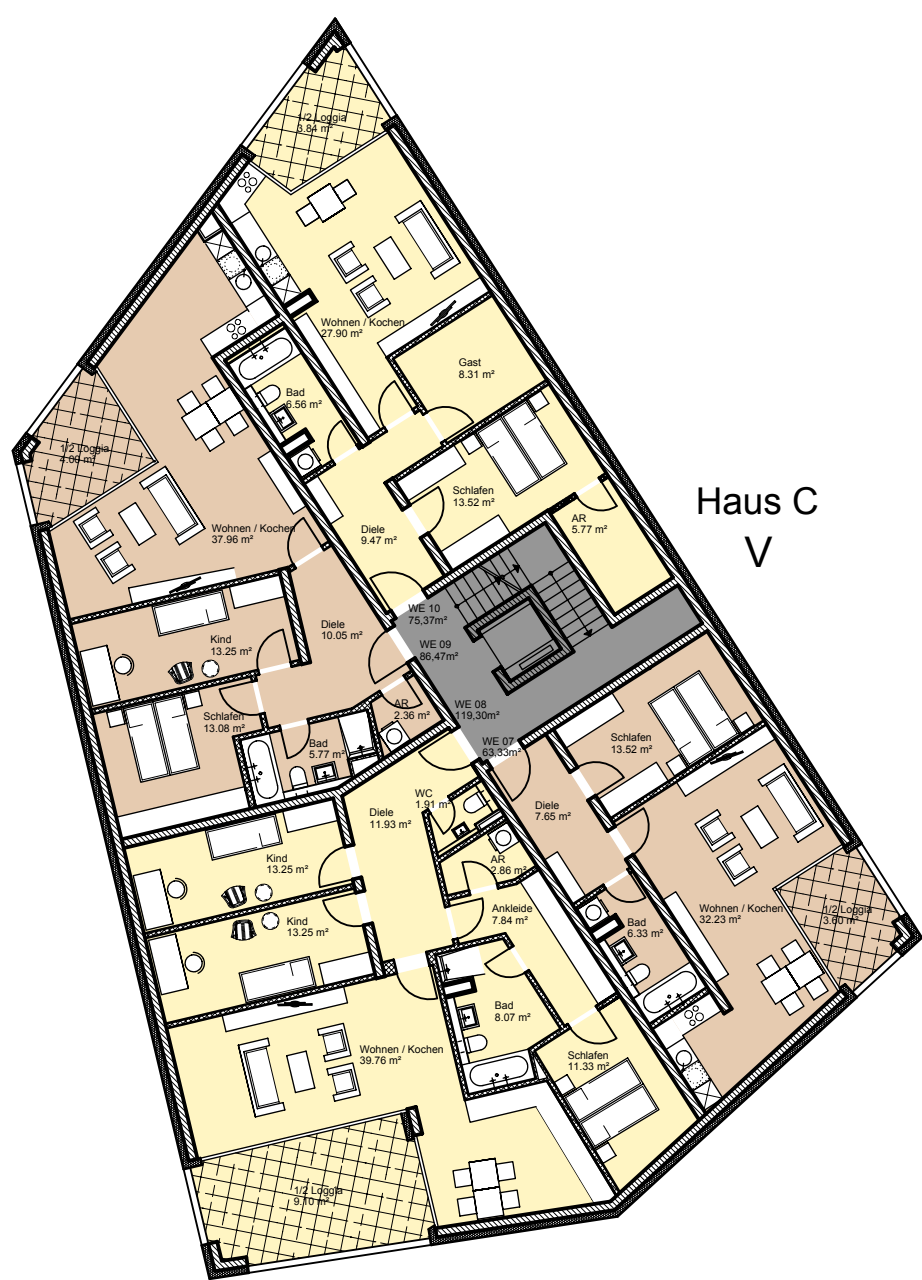
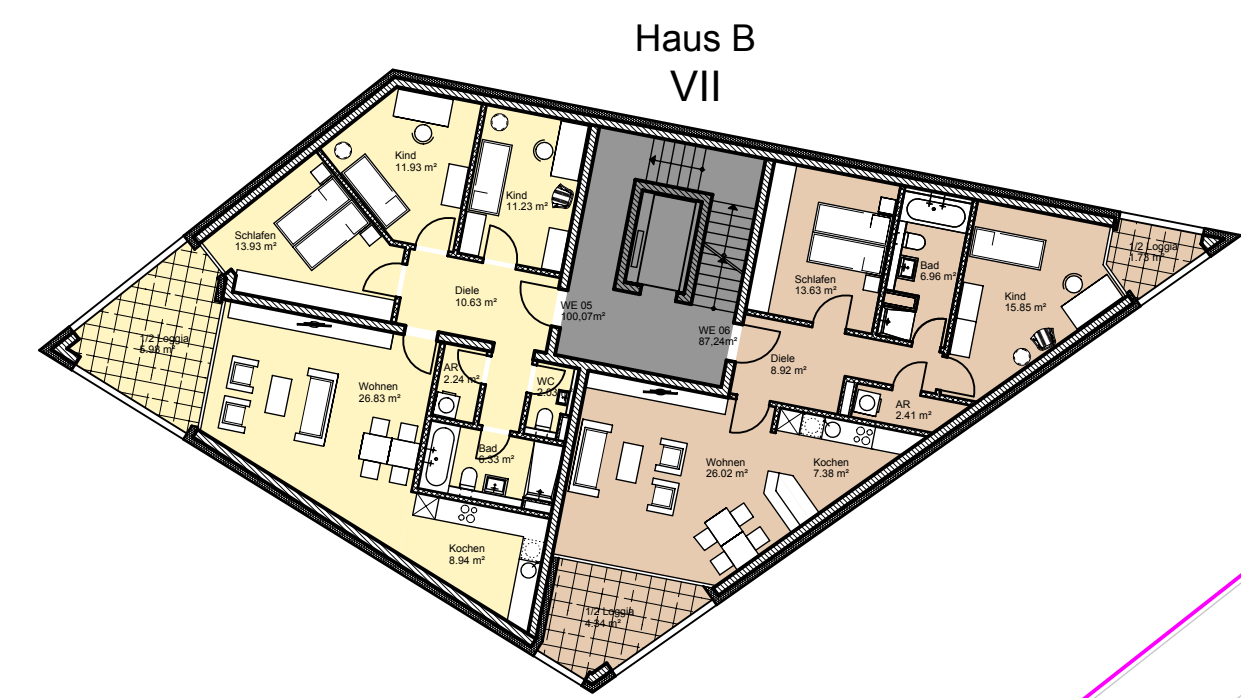
Leipzig, der 22. Januar 2018





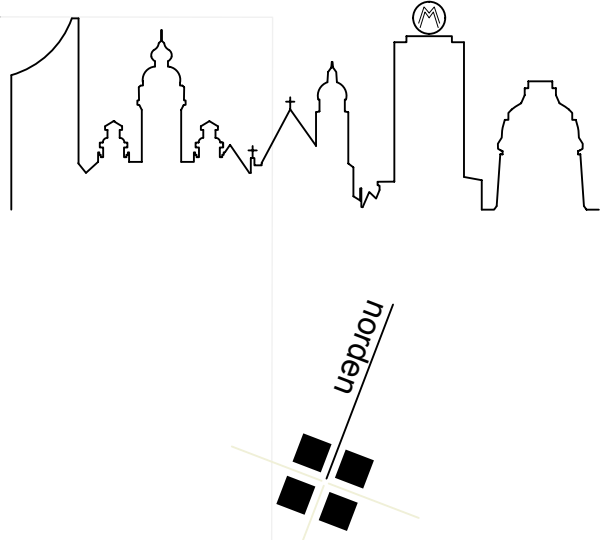
**Max-Reger-Strasse**  
 projekt 99096 - Erfurt  
 planinhalt 1. Obergeschoss  
 M 1:200  
 bauherr FINCON Real Estate Invest GmbH  
 Maximilian-Welsch-Strasse 13, 99084 Erfurt  
 fon 0361 / 566 44 47  
 architekt **homuth+partner architekten**  
 BERLIN · MÜNCHEN · LEIPZIG  
 Prinz-Eugen-Straße 38, 04277 Leipzig  
 fon 0341 / 5 80 11 80  
 fax 0341 / 5 80 11 88  
 e-mail: leipzig@homuth-architekten.de  
 bearbeiter: mt





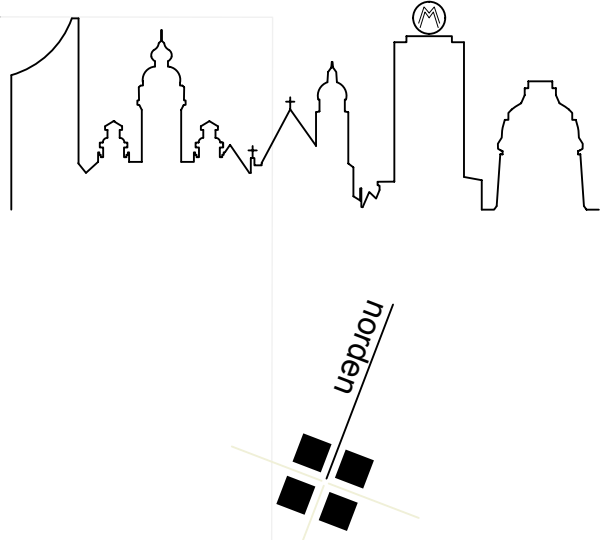
**Max-Reger-Strasse**  
 projekt 99096 - Erfurt  
 planinhalt 2. Obergeschoss  
 M 1:200  
 bauherr FINCON Real Estate Invest GmbH  
 Maximilian-Welsch-Strasse 13, 99084 Erfurt  
 fon 0361 / 566 44 47  
 architekt **homuth+partner architekten**  
 BERLIN · MÜNCHEN · LEIPZIG  
 Prinz-Eugen-Straße 38, 04277 Leipzig  
 fon 0341 / 5 80 11 80  
 fax 0341 / 5 80 11 88  
 e-mail: leipzig@homuth-architekten.de  
 bearbeiter: mt





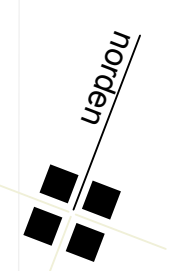
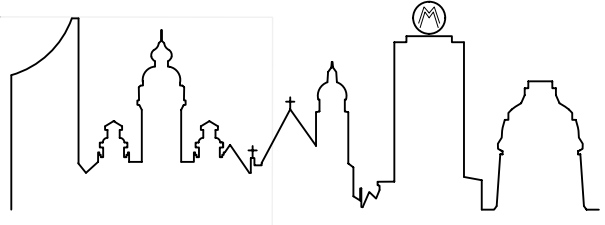
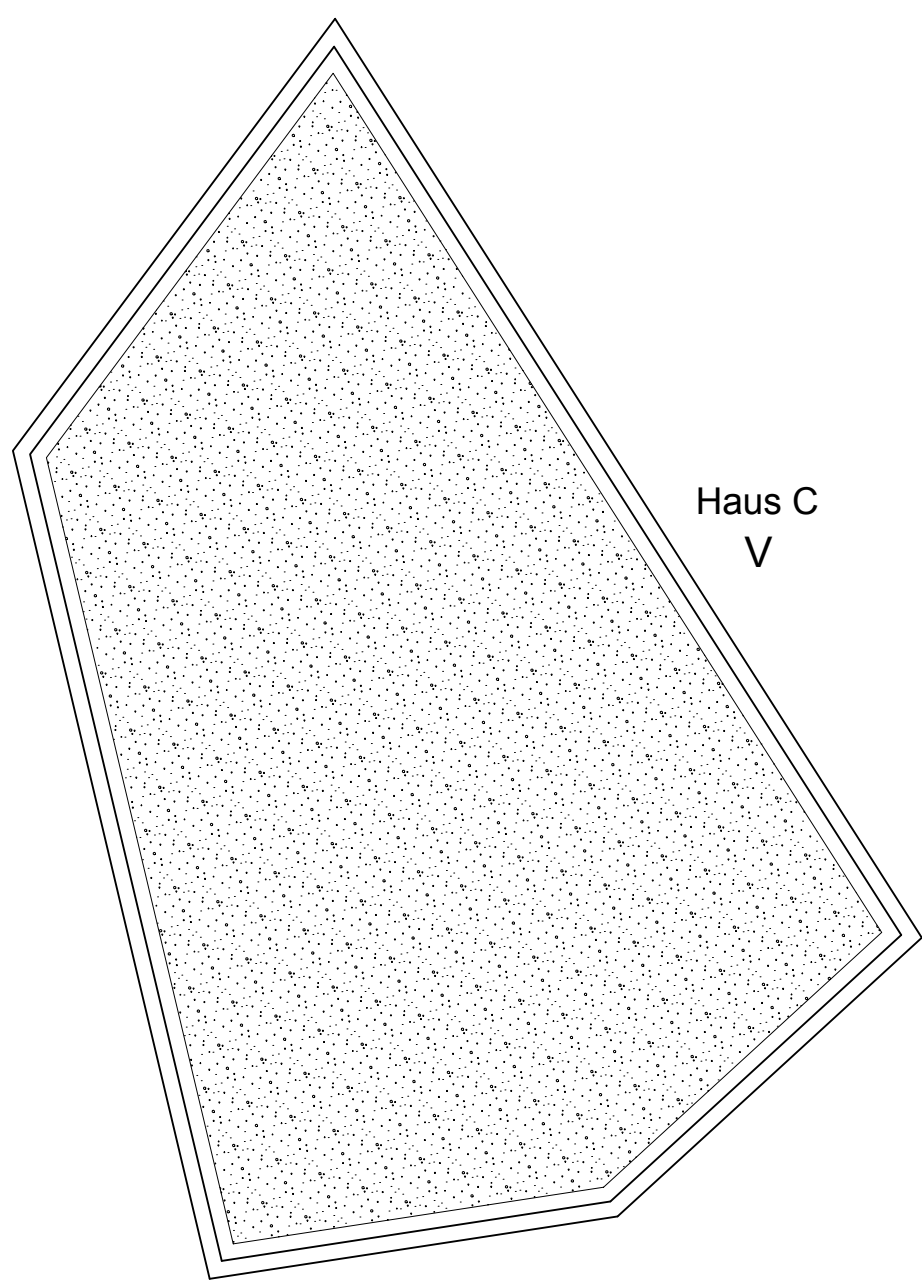
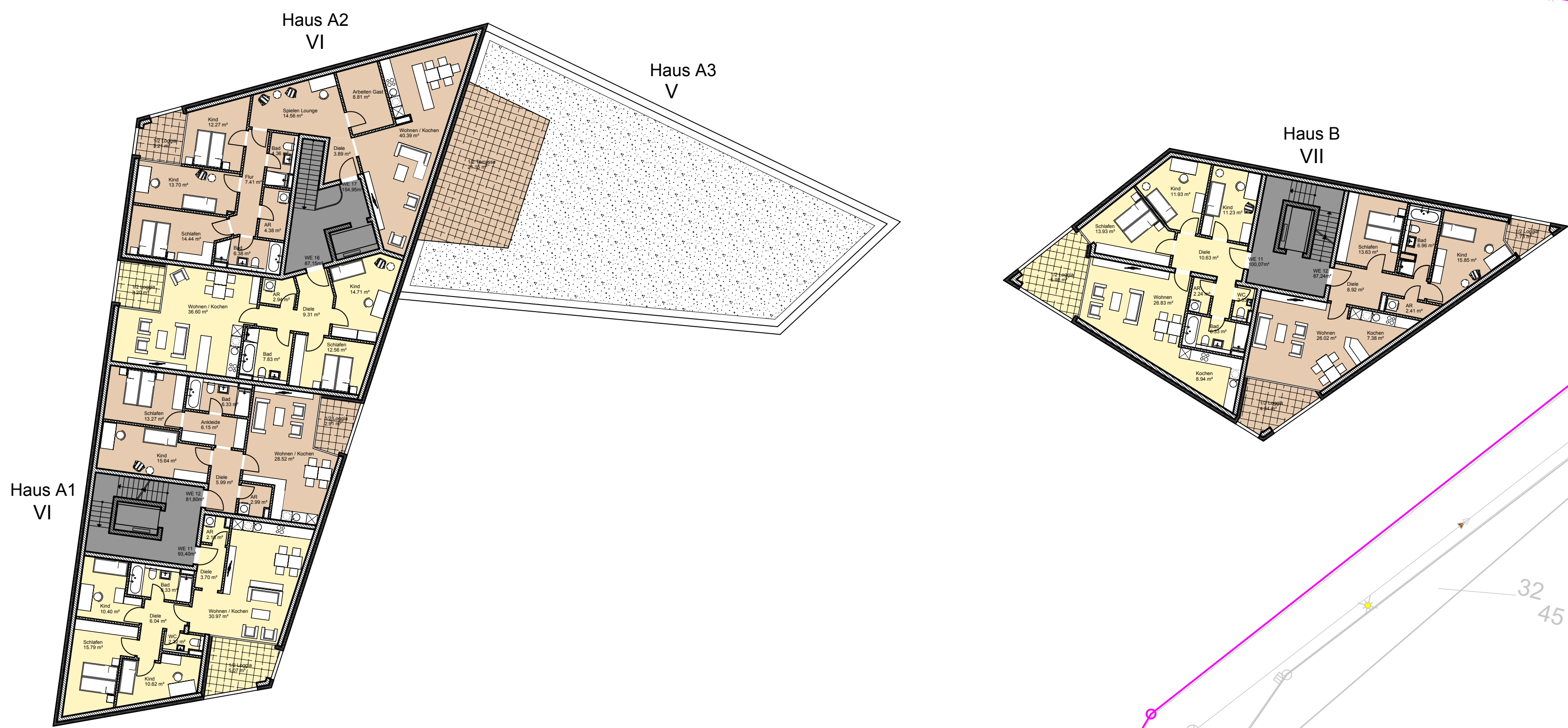
**Max-Reger-Strasse**  
 projekt 99096 - Erfurt  
 planinhalt 3. Obergeschoss  
 M 1:200  
 bauherr FINCON Real Estate Invest GmbH  
 Maximilian-Welsch-Strasse 13, 99084 Erfurt  
 fon 0361 / 566 44 47  
 architekt **homuth+partner architekten**  
 BERLIN · MÜNCHEN · LEIPZIG  
 Prinz-Eugen-Straße 38, 04277 Leipzig  
 fon 0341 / 5 80 11 80  
 fax 0341 / 5 80 11 88  
 e-mail: leipzig@homuth-architekten.de  
 bearbeiter: mt





**Max-Reger-Strasse**  
 projekt 99096 - Erfurt  
 planinhalt 4. Obergeschoss  
 M 1:200  
 bauherr FINCON Real Estate Invest GmbH  
 Maximilian-Welsch-Strasse 13, 99084 Erfurt  
 fon 0361 / 566 44 47  
 architekt **homuth+partner architekten**  
 BERLIN · MÜNCHEN · LEIPZIG  
 Prinz-Eugen-Straße 38, 04277 Leipzig  
 fon 0341 / 5 80 11 80  
 fax 0341 / 5 80 11 88  
 e-mail: leipzig@homuth-architekten.de  
 bearbeiter: mt





**Max-Reger-Strasse**  
 projekt 99096 - Erfurt  
 planinhalt 5. Obergeschoss  
 M 1:200  
 bauherr FINCON Real Estate Invest GmbH  
 Maximilian-Welsch-Strasse 13, 99084 Erfurt  
 fon 0361 / 566 44 47  
 architekt **homuth+partner architekten**  
 BERLIN · MÜNCHEN · LEIPZIG  
 Prinz-Eugen-Strasse 38, 04277 Leipzig  
 fon 0341 / 5 80 11 80  
 fax 0341 / 5 80 11 88  
 e-mail: leipzig@homuth-architekten.de  
 bearbeiter: mt

Leipzig, der 22. Januar 2018

Max-Reger-Straße

Deutsche Bundesbank

OK Dreht 237,28  
OK Dreht 237,28

Haus C V

Gehweg (Pflaster)  
Grünfläche

32 42  
Grünfläche

32 49

32 50

14

32 45

32 46

32 48

32 77

Gehweg (Asphalt)

76

Haus A1 VI

Haus A2 VI

Haus A3 V

Haus B VII

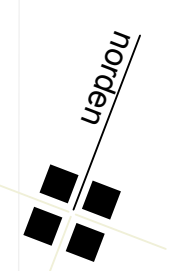
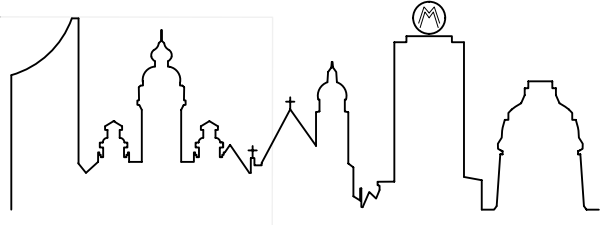
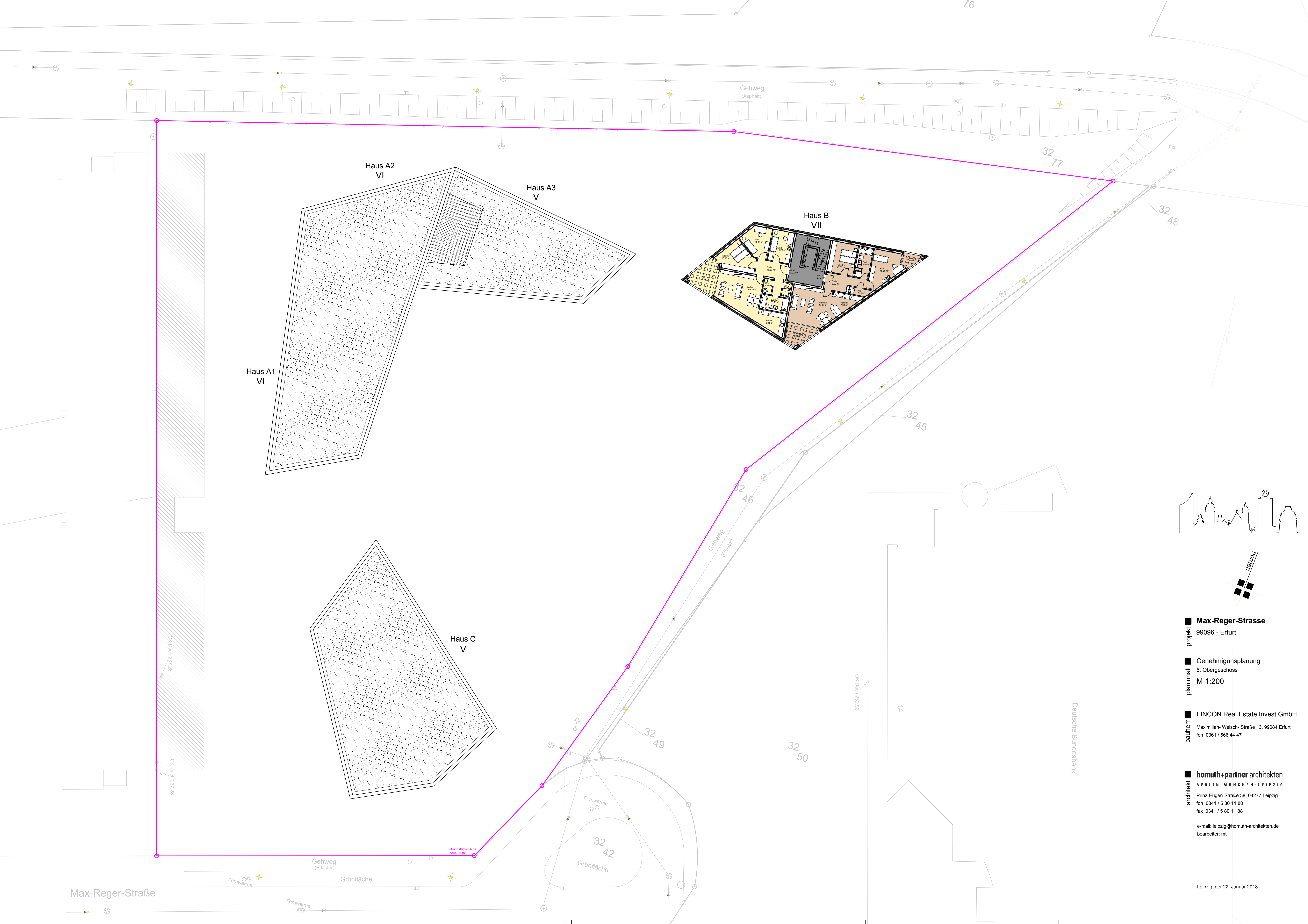
Fernwärme

Fernwärme

Fernwärme

Grundstückfläche 7344,06 m²

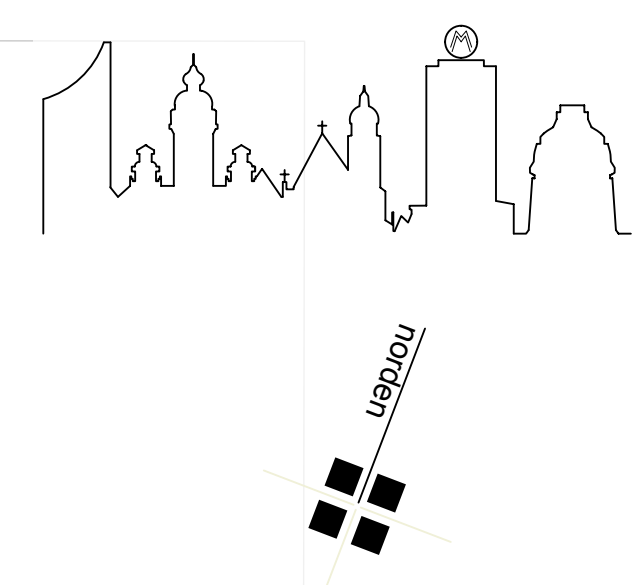




**Max-Reger-Strasse**  
 99096 - Erfurt  
 projekt  
 6. Obergeschoss  
 Genehmigungsplanung  
 planinhalt  
 M 1:200  
 bauherr  
**FINCON Real Estate Invest GmbH**  
 Maximilian-Welsch-Strasse 13, 99084 Erfurt  
 fon 0361 / 566 44 47  
 architekt  
**homuth+partner architekten**  
 BERLIN · MÜNCHEN · LEIPZIG  
 Prinz-Eugen-Straße 38, 04277 Leipzig  
 fon 0341 / 5 80 11 80  
 fax 0341 / 5 80 11 88  
 e-mail: leipzig@homuth-architekten.de  
 bearbeiter: mt

Leipzig, der 22. Januar 2018



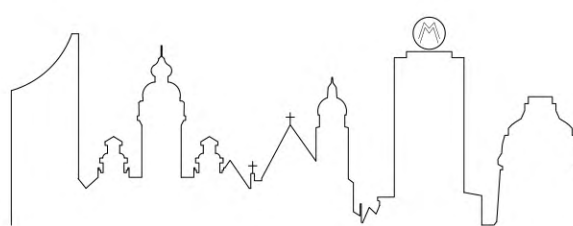
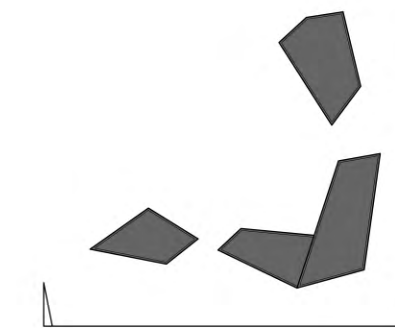


**Max-Reger-Strasse**  
 projekt 99096 - Erfurt  
 planinhalt Genehmigungsplanung  
 Erdgeschoss - Abstandsflächen  
 M 1:200  
 bauherr FINCON Real Estate Invest GmbH  
 Maximilian-Welsch-Strasse 13, 99084 Erfurt  
 fon 0361 / 566 44 47  
 architekt **homuth+partner architekten**  
 BERLIN · MÜNCHEN · LEIPZIG  
 Prinz-Eugen-Straße 38, 04277 Leipzig  
 fon 0341 / 5 80 11 80  
 fax 0341 / 5 80 11 88  
 e-mail: leipzig@homuth-architekten.de  
 bearbeiter: mt





Ansicht Nord



■ **Max-Reger-Strasse**

99096 - Erfurt

projekt

■ **Genehmigungsplanung**

Ansicht Nord

M 1:200

planinhalt

■ **FINCON Real Estate Invest GmbH**

Maximilian-Welsch-Straße 13, 99084 Erfurt  
fon 0361 / 566 44 47

bauherr

■ **homuth+partner architekten**

BERLIN · MÜNCHEN · LEIPZIG

Prinz-Eugen-Straße 38, 04277 Leipzig

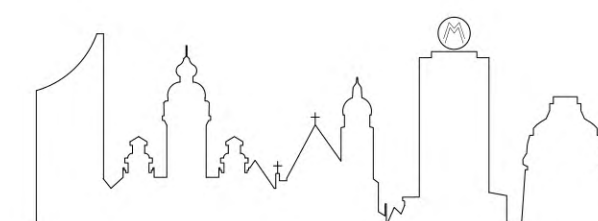
fon 0341 / 5 80 11 80

fax 0341 / 5 80 11 88

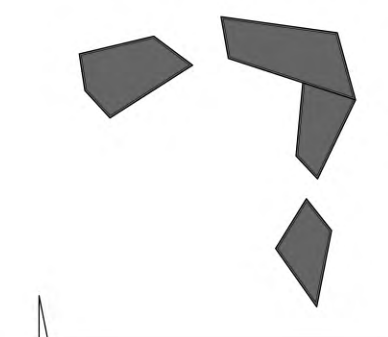
e-mail: leipzig@homuth-architekten.de  
bearbeiter: mt

architekt





Ansicht Ost



**Max-Reger-Strasse**

99096 - Erfurt

projekt

**Genehmigungsplanung**

Ansicht Ost

M 1:200

planinhalt

**FINCON Real Estate Invest GmbH**

Maximilian-Welsch-Strasse 13, 99084 Erfurt

fon 0361 / 566 44 47

bauherr

**homuth+partner architekten**

BERLIN · MÜNCHEN · LEIPZIG

Prinz-Eugen-Straße 38, 04277 Leipzig

fon 0341 / 5 80 11 80

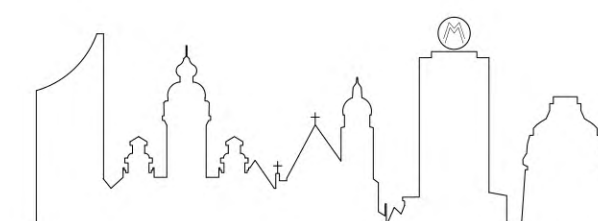
fax 0341 / 5 80 11 88

e-mail: leipzig@homuth-architekten.de

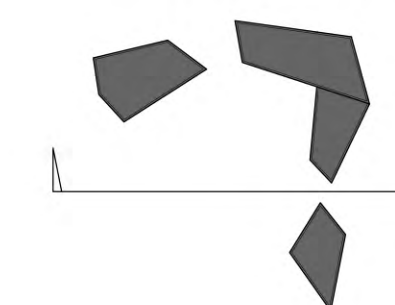
bearbeiter: mt

architekt





Ansicht Ost



projekt ■ **Max-Reger-Strasse**

99096 - Erfurt

projekt

planinhalt ■ **Genehmigungsplanung**

Ansicht Ost 2

M 1:200

planinhalt

bauherr ■ **FINCON Real Estate Invest GmbH**

Maximilian-Welsch-Straße 13, 99084 Erfurt  
fon 0361 / 566 44 47

bauherr

architekt ■ **homuth+partner architekten**

BERLIN · MÜNCHEN · LEIPZIG

Prinz-Eugen-Straße 38, 04277 Leipzig

fon 0341 / 5 80 11 80

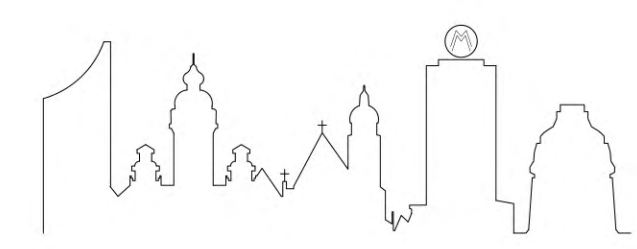
fax 0341 / 5 80 11 88

e-mail: leipzig@homuth-architekten.de

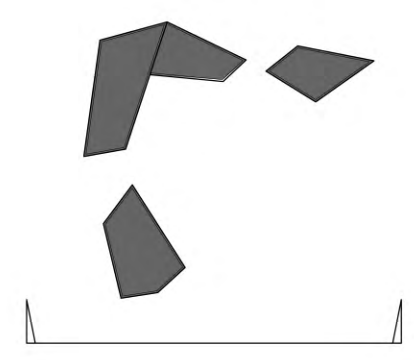
bearbeiter: mt

architekt





Ansicht Süd



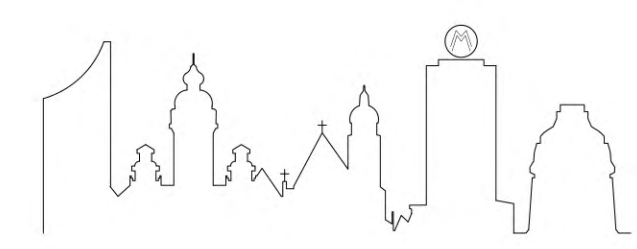
**projekt** ■ **Max-Reger-Strasse**  
 99096 - Erfurt

**planinhalt** ■ **Genehmigungsplanung**  
 Ansicht Süd  
 M 1:200

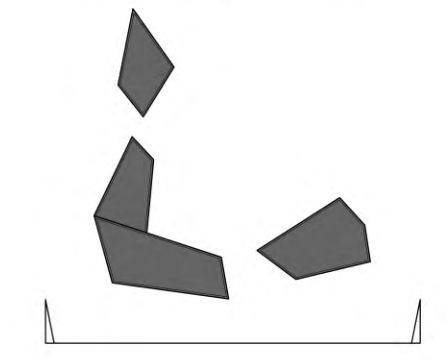
**bauherr** ■ **FINCON Real Estate Invest GmbH**  
 Maximilian-Welsch-Strasse 13, 99084 Erfurt  
 fon 0361 / 566 44 47

**architekt** ■ **homuth+partner architekten**  
 BERLIN · MÜNCHEN · LEIPZIG  
 Prinz-Eugen-Straße 38, 04277 Leipzig  
 fon 0341 / 5 80 11 80  
 fax 0341 / 5 80 11 88  
 e-mail: leipzig@homuth-architekten.de  
 bearbeiter: mt





Ansicht West



**Max-Reger-Strasse**  
 99096 - Erfurt  
 projekt

**Genehmigungsplanung**  
 Ansicht West  
 M 1:200  
 planinhalt

**FINCON Real Estate Invest GmbH**  
 Maximilian-Welsch-Strasse 13, 99084 Erfurt  
 fon 0361 / 566 44 47  
 bauherr

**homuth+partner architekten**  
 BERLIN · MÜNCHEN · LEIPZIG  
 Prinz-Eugen-Straße 38, 04277 Leipzig  
 fon 0341 / 5 80 11 80  
 fax 0341 / 5 80 11 88  
 e-mail: leipzig@homuth-architekten.de  
 bearbeiter: mt  
 architekt