

Der Oberbürgermeister

Landeshauptstadt Erfurt . Der Oberbürgermeister . 99111 Erfurt

Fraktion CDU
Herrn Horn
Fischmarkt 1
99084 Erfurt

Anfrage nach § 9 Abs. 2 GeschO DS 0068/18 - Personalstärke bei der Freiwilligen Feuerwehr Erfurt (öffentlich)

Journal-Nr.:

Sehr geehrter Herr Horn,
gern beantworte ich Ihre Fragen wie folgt:

Erfurt,

1. Welche personelle Stärke wiesen die einzelnen Einsatzabteilungen der Freiwilligen Feuerwehren in Erfurt jeweils in den vergangenen drei Jahren auf (bitte untergliedern nach den Jahren und den einzelnen Wehren – ggf. mit dazugehöriger Löschgruppe) und ggf. welcher Trend lässt sich daraus für die Freiwillige Feuerwehr insgesamt ableiten?

Die im Zuge der demografischen Entwicklung vielfach zu vernehmenden Negativprognosen sind in Erfurt bisher noch nicht erkennbar. Das Amt für Brandschutz, Rettungsdienst und Katastrophenschutz führt eine Gesamtstatistik über die Personalentwicklung der Freiwilligen Feuerwehr Erfurt, die als Diagramm 1 "Gesamtstatistik" als Anlage in grafischer Form beigelegt ist und diese Aussage veranschaulicht. Diagramm 2 stellt die Verteilung der Feuerwehrkameraden im Einsatzdienst auf die einzelnen Wehren dar. Schwankungen innerhalb der einzelnen Einheiten sind in der Regel altersgruppenbedingt und gleichen sich bei Betrachtung eines längeren Zeitraums aus.

	31.12.2015	31.12.2016	31.12.2017
Kameraden im Einsatzdienst gesamt	689	739	745

2. Welche Entwicklung nahm die Mitgliederstärke bei den einzelnen Jugendfeuerwehren in den vergangenen drei Jahren (bitte untergliedern nach den Jahren und den einzelnen Jugendfeuerwehren) und ggf. welcher Trend lässt sich daraus für die Jugendfeuerwehr in Erfurt insgesamt ableiten?

	31.12.2015	31.12.2016	31.12.2017
Mitglieder Jugendfeuerwehr gesamt	323	336	385

Die Verteilung auf die einzelnen Wehren ist in Diagramm 3 enthalten. Auch hier trifft die Aussage der Beantwortung zu 1.) zu, dass sich die Negativprog-

Seite 1 von 4

Sie erreichen uns:
E-Mail: oberbuergemeister@erfurt.de
Internet: www.erfurt.de

Rathaus
Fischmarkt 1
99084 Erfurt

Stadtbahn 3, 4, 6
Haltestelle:
Fischmarkt

nosen bislang nicht anhand der Erfurter Zahlen belegen lassen.

3. Wie viele Mitglieder der Jugendfeuerwehren konnten in den vergangenen drei Jahren in die Einsatzabteilungen aufgenommen werden (bitte untergliedern nach Jahren und den einzelnen Wehren)?

	31.12.2015	31.12.2016	31.12.2017
Übernahme von der Jugendfeuerwehr in die Einsatzabteilung gesamt	41	41	17

Die Verteilung auf die einzelnen Wehren ist in Diagramm 4 enthalten. Die Zahlen sind abhängig von den vorhandenen Lehrgangskapazitäten.

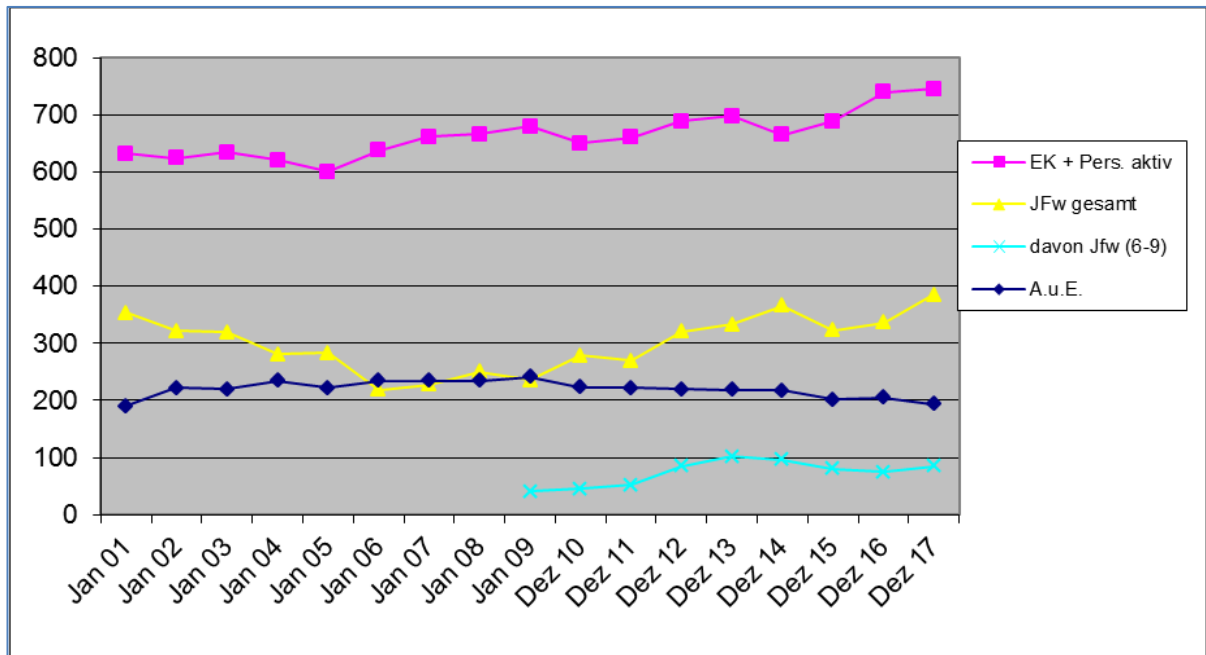
Mit freundlichen Grüßen

A. Bausewein

Diagramme:

- "Gesamtstatistik" Freiwillige Feuerwehr Erfurt
- personelle Stärke der einzelnen Einsatzabteilungen
- Mitgliederstärke der einzelnen Jugendfeuerwehrabteilungen
- Übernahme Jugendfeuerwehr in Einsatzabteilung

Diagramm 1: "Gesamtstatistik" Freiwillige Feuerwehr Erfurt



Legende: EK = Einsatzkräfte
 Jfw = Jugendfeuerwehr
 A u. E. = Alters- und Ehrenabteilung

Diagramm 2: personelle Stärke der einzelnen Einsatzabteilungen

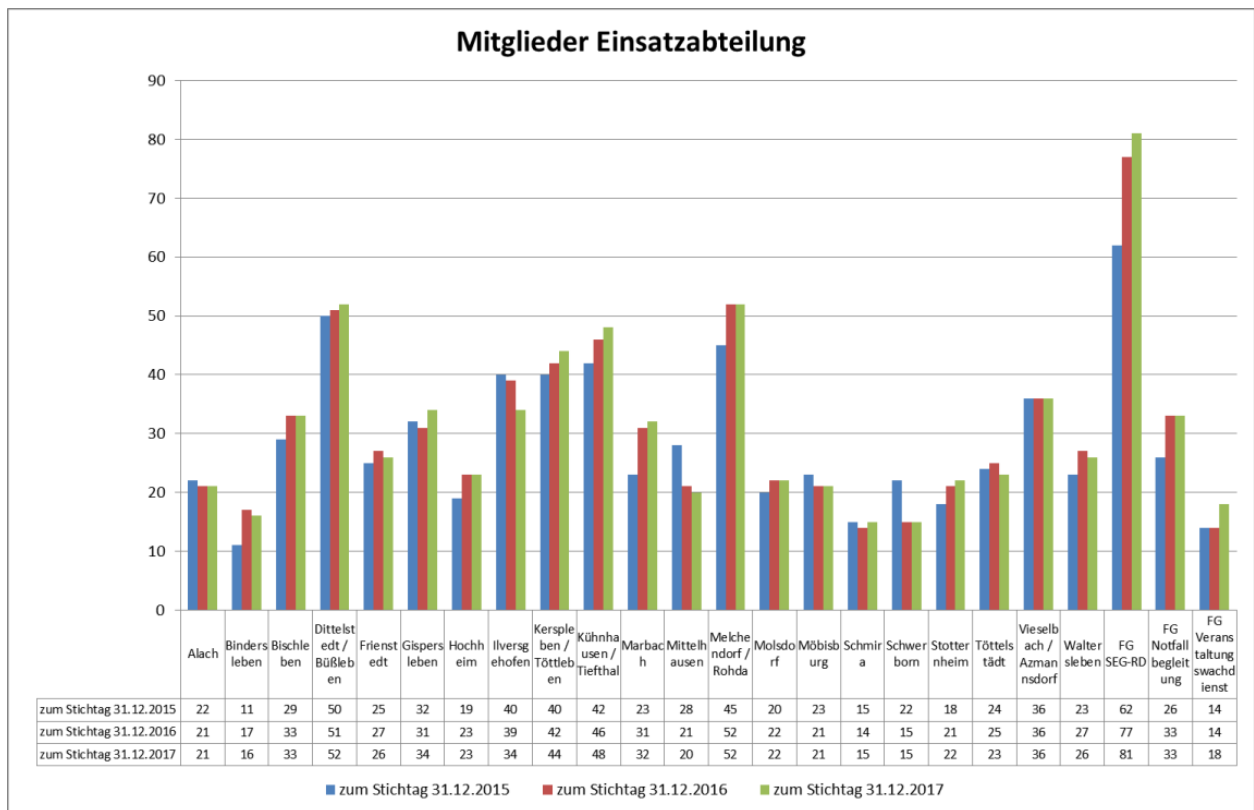
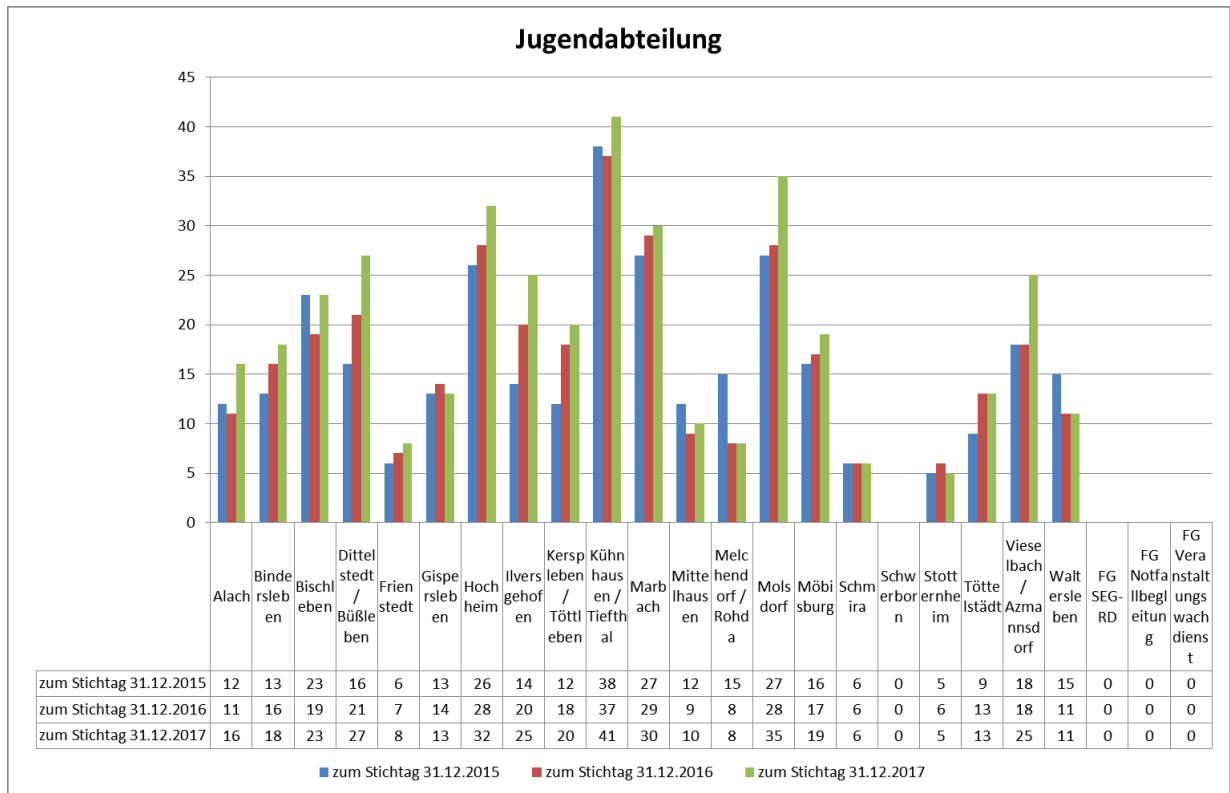


Diagramm 3: Mitgliederstärke der einzelnen Jugendfeuerwehrrabteilungen



Anmerkung: Die Einheit Schwerborn sowie funktionsbedingt die drei Fachgruppen haben keine Jugendfeuerwehrrabteilung.

Diagramm 4: Übernahme Jugendfeuerwehr in Einsatzabteilung

