

## PLANUNGSIDEE

### Markt-Stube

Platzfläche ca. 19,50 m x 24,50 m als "gute Stube" des Quartiers;  
 ebenerdige Fläche mit Betonsteinpflaster, Material abgesetzt vom Marktbereich;  
 kreisrunde Wasserfläche Durchmesser ca. 10 m mit Wasserspiel (Erdkugel mit Fontänen);  
 ebenerdige Umfassung Betonplatten mit Schriftzug der Erfurter Partnerstädte;  
 nordöstliche Einfassung mit Sitzmauer, Länge ca. 38 m;  
 Sitzmauer mit Sitzauflagen und Lichtband im Sitzsockel;  
 3 Baumpflanzungen mit 3 Sitzbänken zur südliche Definition der Markt-Stube;  
 Einordnung von Abfallbehältern;  
 Marktbaum, Qualität mind. STU 25/ 30 cm mit Baumschutzgitter;  
 Marktbrunnen als Trinkbrunnen;  
 Bodenhülse für Weihnachtsbaum/ Maibaum;  
 Kunst-/ Lichtobjekt als vertikale Dominante;

### Markt - Platz

Pflasterung Markt - Platz mit Betonsteinpflaster, grau, 30/ 30/ 10 cm;  
 Bänderungen aus Natursteinpflaster zur Strukturierung/ Markierung der Marktstellflächen;  
 mögliche Ausweisung von 20 Stück Marktstellflächen (ca. 6 m x 4/ 3,50 m/ LxT);  
 2 neue Versorgungspoller für die Marktnutzung;  
 Vorfläche Ärztehaus als wassergebundene Wegedecke mit Fahrradbügeln, Ergänzung Baumbestand;  
 Ergänzung Baumbestand, 2 Stück; östliche Platzfläche;  
 Neuordnung der vorhandenen Außenbeleuchtung durch Standortverschiebung;  
 Informationstafel im Bereich fensterloser Gebäudeteil des Einkaufszentrums;

### Ausstattungsbeispiele



Platz mit Fontänenfeld  
 kreisrundes Wasserspiel als Erdkugel mit Fontänen



Marktfäche mit Natursteinbänderungen als Aufstellmarkierung



Schriftzug Partnerstädte im Bodenbelag als Brunneneinfassung

## Legende

### Befestigte Flächen

- Betonsteinpflaster, Bestand
- Bitumen/ Beton, Bestand
- Betonsteinpflaster, Marktfäche Planung
- Pflasterbänderungen
- Betonsteinpflaster, Aufenthaltsebene Planung
- wassergebundene Wegedecke
- mineralischer Mulch, Bestand
- Kies/ Schotter, Bestand

### Vegetation

- Rasen
- Strauchpflanzung, flächig
- Baum, Bestand
- Baum, Planung

### Sonstiges

- Bearbeitungsgrenze

Index	Art der Änderung	Datum	Zeichen

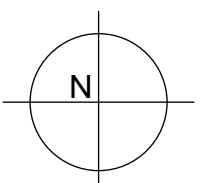
## Auftraggeber

Landeshauptstadt Erfurt  
 Tiefbau- und Verkehrsamt



## Bauvorhaben

Freiflächengestaltung  
 Platz der Völkerfreundschaft  
 Mainzer Straße Erfurt



Maßstab: 1 : 200  
 Blatt-Nr.: VP-02

## Planinhalt

Vorentwurf/ Studie Variante 2

Datum	Zeichen
bearbeitet: 01.02.2017	Schm.
gezeichnet: 08.12.2016	Schm.
geprüft:	

Kartengrundlage: Register-Nr.

## Prüfungsvermerk

Erfurt, den: .....

Büro für Landschaftsarchitektur  
 Dipl.-Ing. Regina Schmalz  
 Cyriakstraße 15, 99094 Erfurt  
 Tel. 0361-5621627 ; Fax 0361 - 2261521  
 R.Schmalz.LA@t-online.de



Kartengrundlage: Vermessungsstelle Norbert Effein  
 Sondershäuser Straße 33 in 99091 Erfurt

Gemeinde:	Lagebezug:	Gemessen:
Erfurt	PD 83	10/ 2010 ergänzt 11/ 2016
original M: 1 : 200	Höhenbezug: NHN	Bearbeitungsstand: 29.11.2016

DIESE ZEICHNUNG DARF WEDER VERHELFELT NODR DRITTEN ANGEROTEN, ODER ZUSÄTZLICH GEMACHT, ODER ANDERWERTIG MISBRÄUCLICH LICHT BENUTZT WERDEN (PARAGR 15FF URHG, PARAGR 1, 17, 18 UWG). ALLE RECHTE NACH PARAGR 12, 1, 35 PATG, UND 2 DBMG VORBEHALTEN.