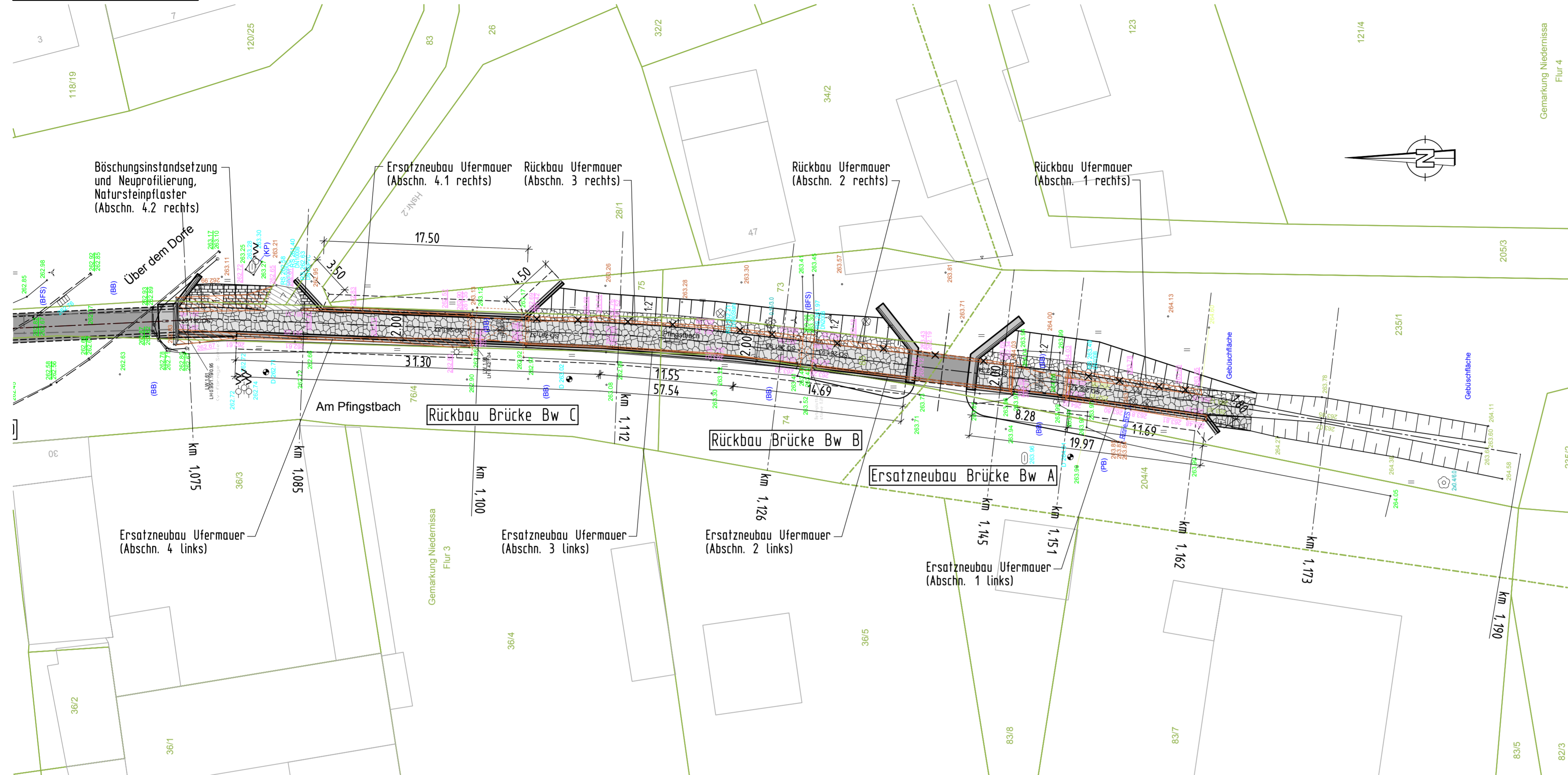


Draufsicht M.1:250




Bauwerksdaten	
Bauart:	Stahlbeton - Spannbeton (extern) - Stahl - Verbund *
Einwirkungen Verkehrslast	DIN EN 1991 in Verb. mit ARS 22/2012
Verkehrskategorie DIN EN 1991-2	4
Verkehrsart	Lokalverkehr
Klasse Anpralllast Fahrzeugrückhaltesystem DIN EN 1991-2	—
Militärlastenklasse STANAG	—
max. Wandhöhe (m)	1,87
Wandlänge (m)	79,31 (links), 25,50 (rechts)
Stützwand-Ansichtsfläche (m ²)	130 (links), 40 (rechts)

*) Nichtzutreffendes streichen

Variante 1: Stahlbeton-Fertigteile

Nr.:	Art der Änderung	Datum	Zeichen
a			
b			
c			

Entwurfsbearbeitung:  SETZPFANDT Beratende Ingenieure	Projekt-Nr.: B 16-030	
	Buttelstedter Str. 90 99427 Weimer Tel.: 0364341578-0 Fax.: 0364341578-65 Unterschrift:	Datum 01/2017
	gezeichnet 01/2017	Burges
	geprüft 01/2017	Setzpf.

VORPLANUNG

Landeshauptstadt Erfurt Tiefbau- und Verkehrsamt		 LANDESHAUPTSTADT THÜRINGEN Stadtverwaltung
Straße: Am Pfingstbach Streckenbezeichnung: Ortslage Erfurt OT Niedernissa nächster Ort: Niedernissa	Unterlage/Blatt-Nr.: 15/10 Bauwerksskizze Variante 1 Maßstab: 1:250, 1:25	
Bauwerk/Baumaßnahme Hochwasserschutz Niedernissa - Ufermauern und Brücken Ersatzneubau Uferwände Bereich 1 bis 4 (links / rechts) Bauanfang bis Brücke D (km 1,079 bis km 1,164)		
Aufgestellt: Landeshauptstadt Erfurt Tiefbau- und Verkehrsamt		
Erfurt, den		

Regelquerschnitt M.1:25

(dargestellt ist Profil in km 1,112)

