

TEIL A1 - PLANZEICHNUNG

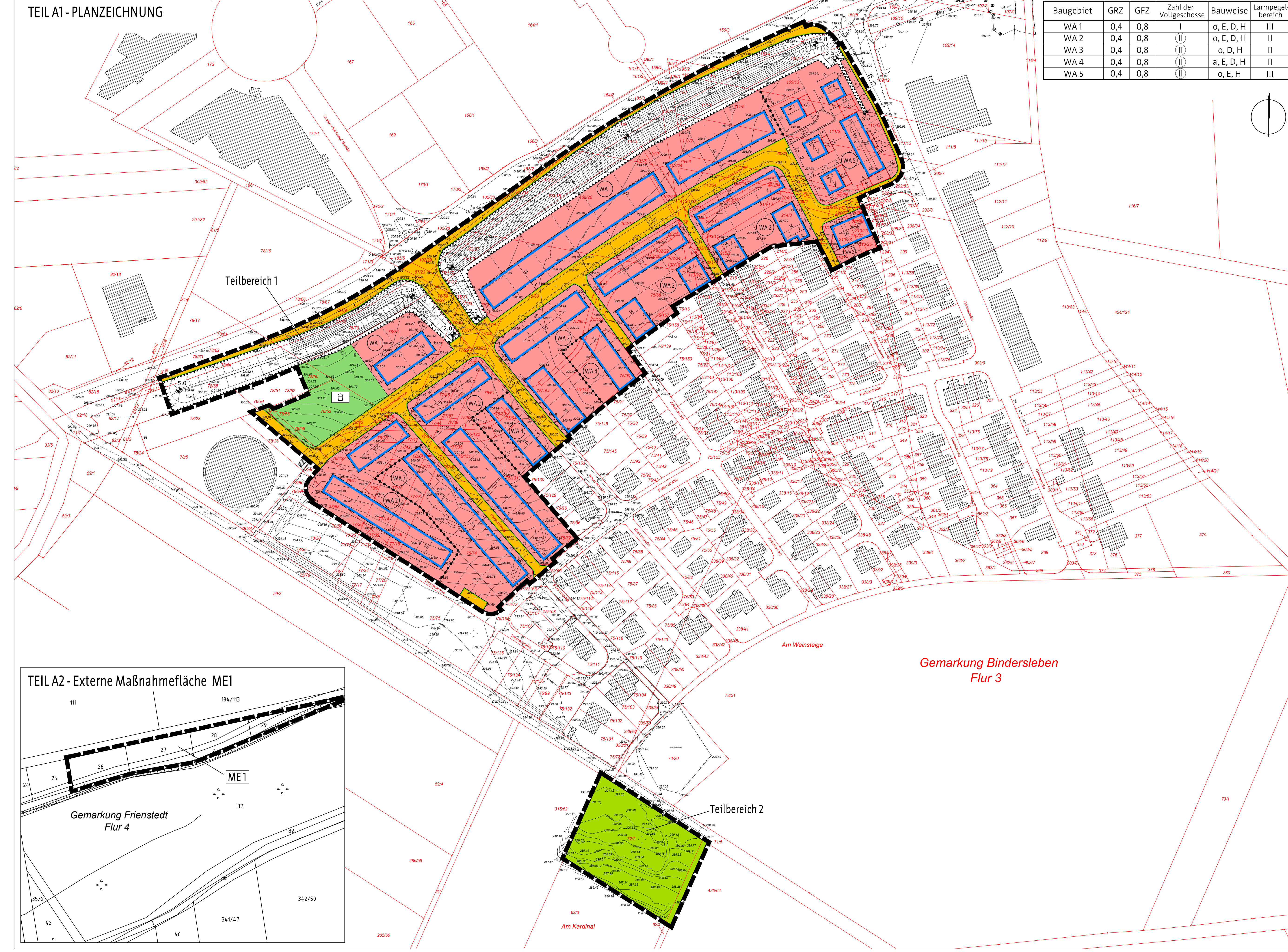


Table with 5 columns: Baugebiet, GRZ, GFZ, Zahl der Vollgeschosse, Bauweise, Lärmpegelbereich. Rows WA1 to WA5.

PLANZEICHNERKLÄRUNG
Planungsrechtliche Festsetzungen nach BauGB, BauNVO und PlanV
I Zeichnerische Festsetzungen

Table for 'Anlagen für die baulichen Nutzung' with columns: Baugebiet, GRZ, GFZ, Zahl der Vollgeschosse, Bauweise, Lärmpegelbereich.

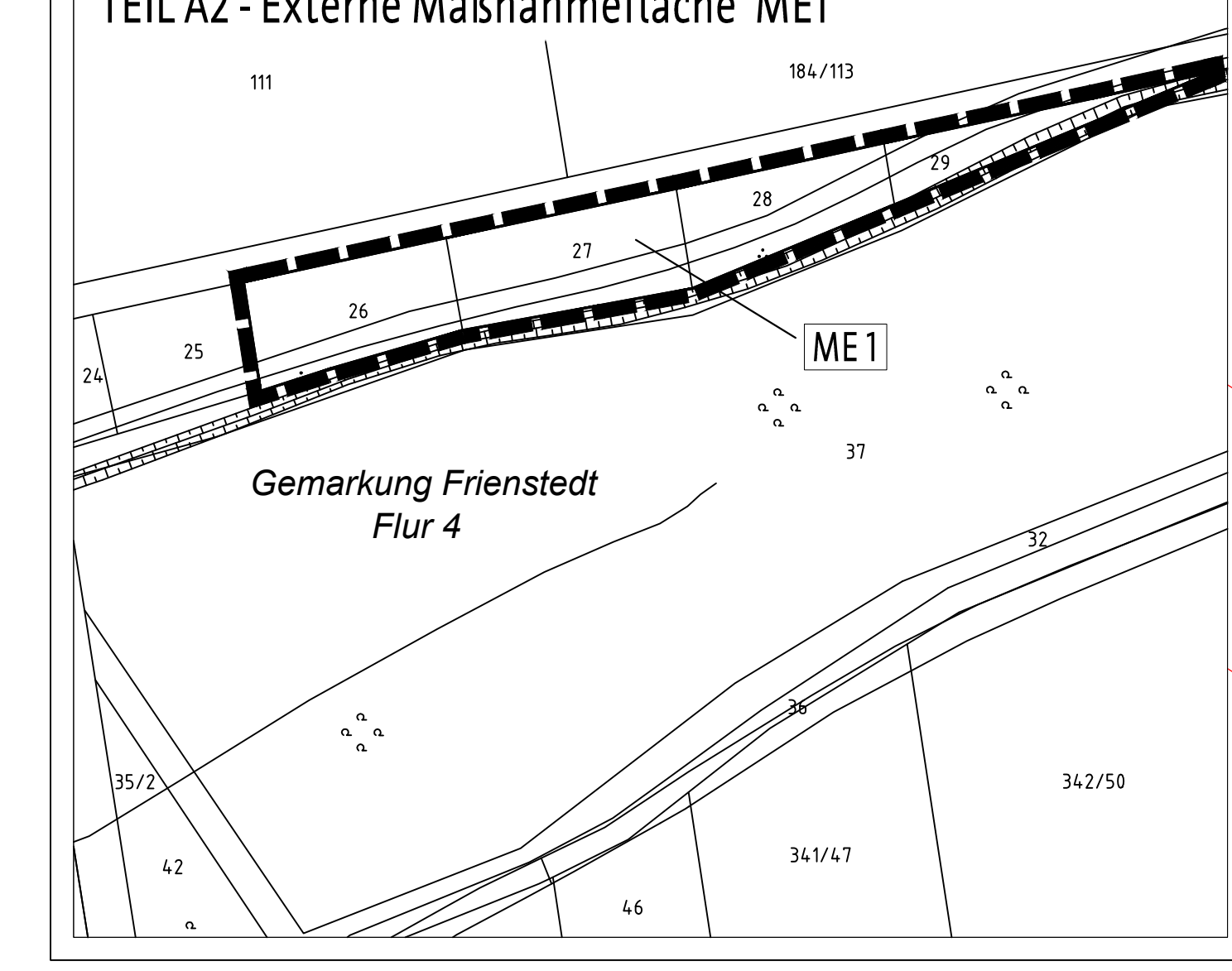
- List of symbols and abbreviations: 01 offene Bauweise, 02 abgewinkelte Bauweise, I Einzelhäuser, D Doppelhäuser, H Hausgruppen, B Baugeweise, F Festsitzung.

- List of symbols and abbreviations: S Straßenverkehrsflächen, SB Straßenbegrenzungslinie, F Flächen für Versorgungsanlagen, M Stellplatz für bewegliche Abfallbehälter, Grünflächen, öffentliche Grünflächen, Flächen für die Landwirtschaft, Flächen für die Landwirtschaft.

- List of symbols and abbreviations: Anpflanzen von Bäumen, externe Maßnahmenfläche ME1, Umgrenzung von Flächen für Nebenanlagen, Zweckbestimmung Garage oder Carport, Stellplätze, Umgrenzung der Flächen für besondere Anlagen.

- List of symbols and abbreviations: Umgrenzung der Flächen für besondere Anlagen und Vorkehrungen zum Schutz vor schädlichen Umwelteinwirkungen, Gärten, Abgrenzung unterschiedlicher Nutzungen, Bemaßigung in Meter, Höhe Lärmschutzwall, Bezeichnung des Baufestens, Zeichnerische Hinweise und Planzeichen ohne Festsetzungscharakter.

TEIL A2 - Externe Maßnahmefläche ME1



Teil B: Textliche Festsetzungen
Planungsrechtliche Festsetzungen nach § 9 Abs. 1 und 3 BauGB

Table with 3 columns: Nr., Festsetzung, Ermächtigung. Rows 1 to 3 covering building use, height, and construction methods.

Table with 3 columns: Nr., Festsetzung, Ermächtigung. Rows 4 to 6 covering ancillary facilities, green spaces, and building height.

Table with 3 columns: Nr., Festsetzung, Ermächtigung. Rows 7 to 8 covering protection measures and use restrictions.

Table with 3 columns: Nr., Festsetzung, Ermächtigung. Rows 9 to 10 covering environmental protection and tree planting.

Table with 3 columns: Nr., Festsetzung, Ermächtigung. Rows 11 to 12 covering environmental protection and tree planting.

Table with 3 columns: Nr., Festsetzung, Ermächtigung. Rows 13 to 14 covering environmental protection and tree planting.

Table with 3 columns: Nr., Festsetzung, Ermächtigung. Rows 15 to 16 covering archaeological findings and noise protection.

Table with 3 columns: Nr., Festsetzung, Ermächtigung. Rows 17 to 18 covering noise protection and flight safety.

Verkehrsvermerk zur 1. Änderung des Bebauungsplans BIN61 'An der Weinsteige - nördlicher Teilbereich' im beschleunigten Verfahren gemäß § 13a BauGB. Includes project info, decision details, and contact information.

Bebauungsplan BIN61 'An der Weinsteige - nördlicher Teilbereich' 1. Änderung. Entwurf. Includes map, title, and contact information.