

# WOHNEN AM WALKSTROM

Neubauprojekt auf dem Areal der ehemaligen „Kartäuser Mühle“,  
Straße des Friedens 22 - 99084 Erfurt

Ein Projekt der FINCON Real Estate Invest GmbH



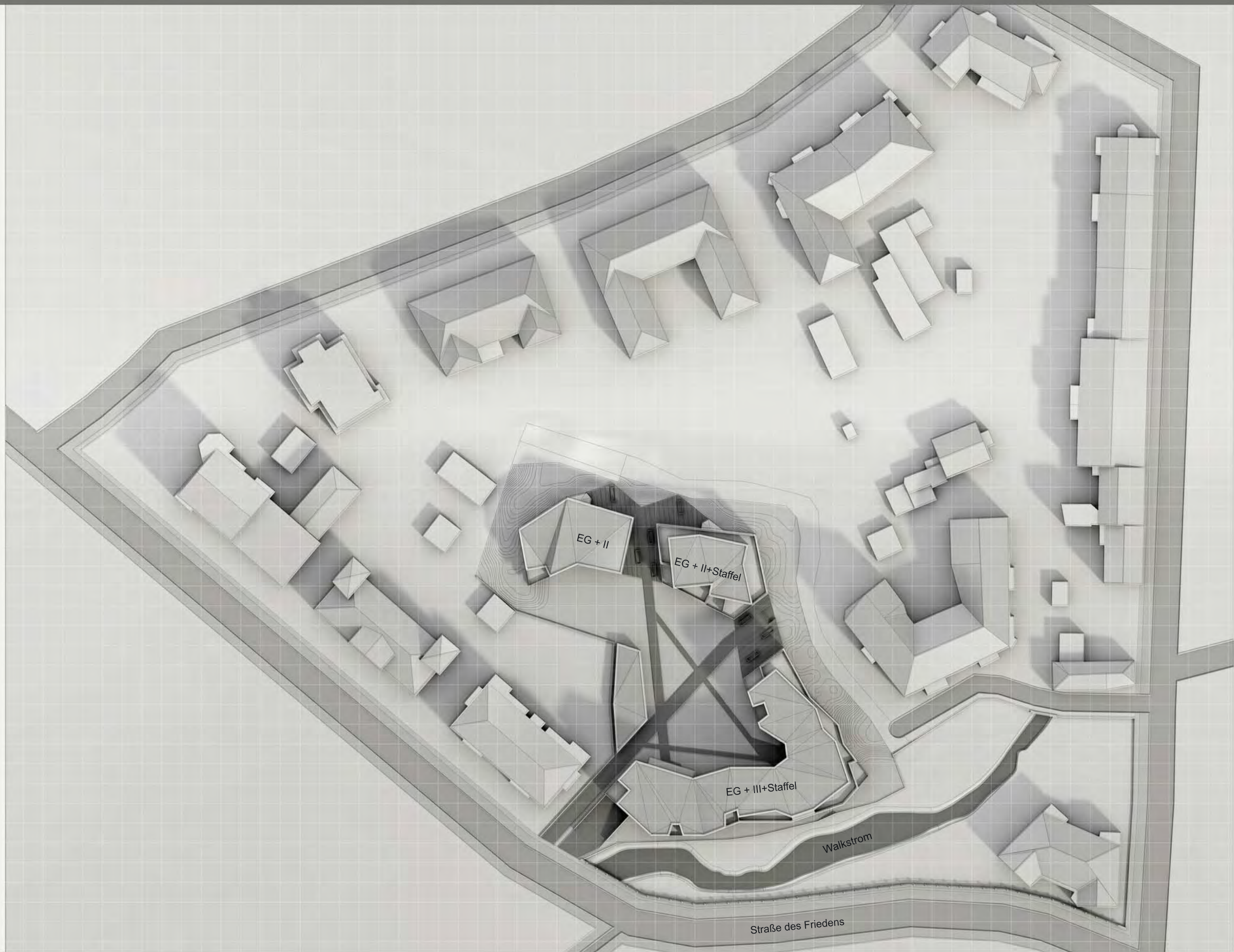
**homuth+partner** architekten

BERLIN · MÜNCHEN · LEIPZIG · AUCH BALD IN ERFURT













Ansicht Süd - Strasse des Friedens



Ansicht Ost - Haupt-/ Hofhaus





Ansicht Nord - Haupthaus



Ansicht Nord - Hofhäuser







Ansicht Süd - Hofhäuser





Ansicht West - Schnitt Haupthaus



Ansicht West - Schnitt Haupthaus







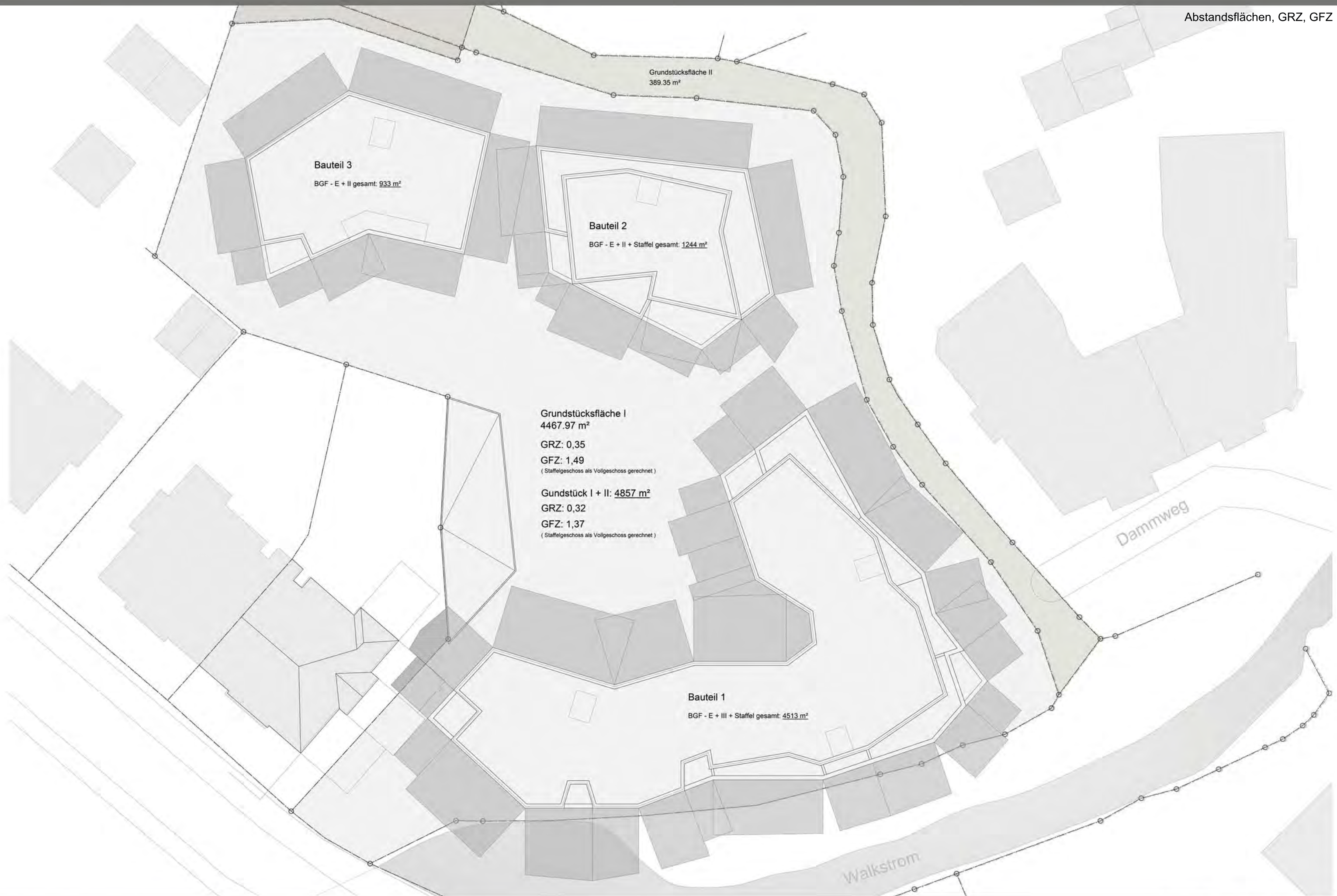
































**BV Karthäuser Mühle Erfurt****Wohnflächenaufstellung Stand 04.04.2016**

	Haus A			Haus B			Gewerbe m <sup>2</sup>	Haus C			Haus D			Haus E		
	WE	Fläche in m <sup>2</sup>	Zimmer	WE	Fläche in m <sup>2</sup>	Zimmer		WE	Fläche in m <sup>2</sup>	Zimmer	WE	Fläche in m <sup>2</sup>	Zimmer	WE	Fläche in m <sup>2</sup>	Zimmer
EG	01	84,54		01	102,04			01	94,20		01	81,09		01	112,12	
	02	90,01		02	97,31			02	52,55		02	57,64		02	105,61	
								03	53,92		03	107,68				
1.OG	03	98,19		03	105,04			03	92,77		02	81,09		03	112,12	
	04	54,34		04	111,79			04	51,89		03	57,64		04	105,61	
	05	89,40						05	70,10		04	107,68				
2.OG	06	98,19		05	105,04			06	92,77		06	81,09		06	112,12	
	07	54,34		06	111,79			07	51,89		07	57,64		07	105,61	
	08	89,40						08	70,10		08	107,68				
3.OG	09	98,19		07	105,04			09	92,77		09	166,29				
	10	54,34		08	111,79			10	51,89							
	11	89,40						11	70,10							
4.OG	12	98,19		09	89,95			12	126,35							
	13	54,34		10	93,39			13	62,49							
	14	89,44														
<b>WE ges.</b>		<b>1142,31</b>	<b>m<sup>2</sup></b>		<b>1033,18</b>	<b>m<sup>2</sup></b>			<b>979,87</b>	<b>m<sup>2</sup></b>		<b>905,52</b>	<b>m<sup>2</sup></b>		<b>653,19</b>	<b>m<sup>2</sup></b>

<b>WE ges.</b>	<b>4714,07</b>	<b>m<sup>2</sup></b>
----------------	----------------	----------------------

