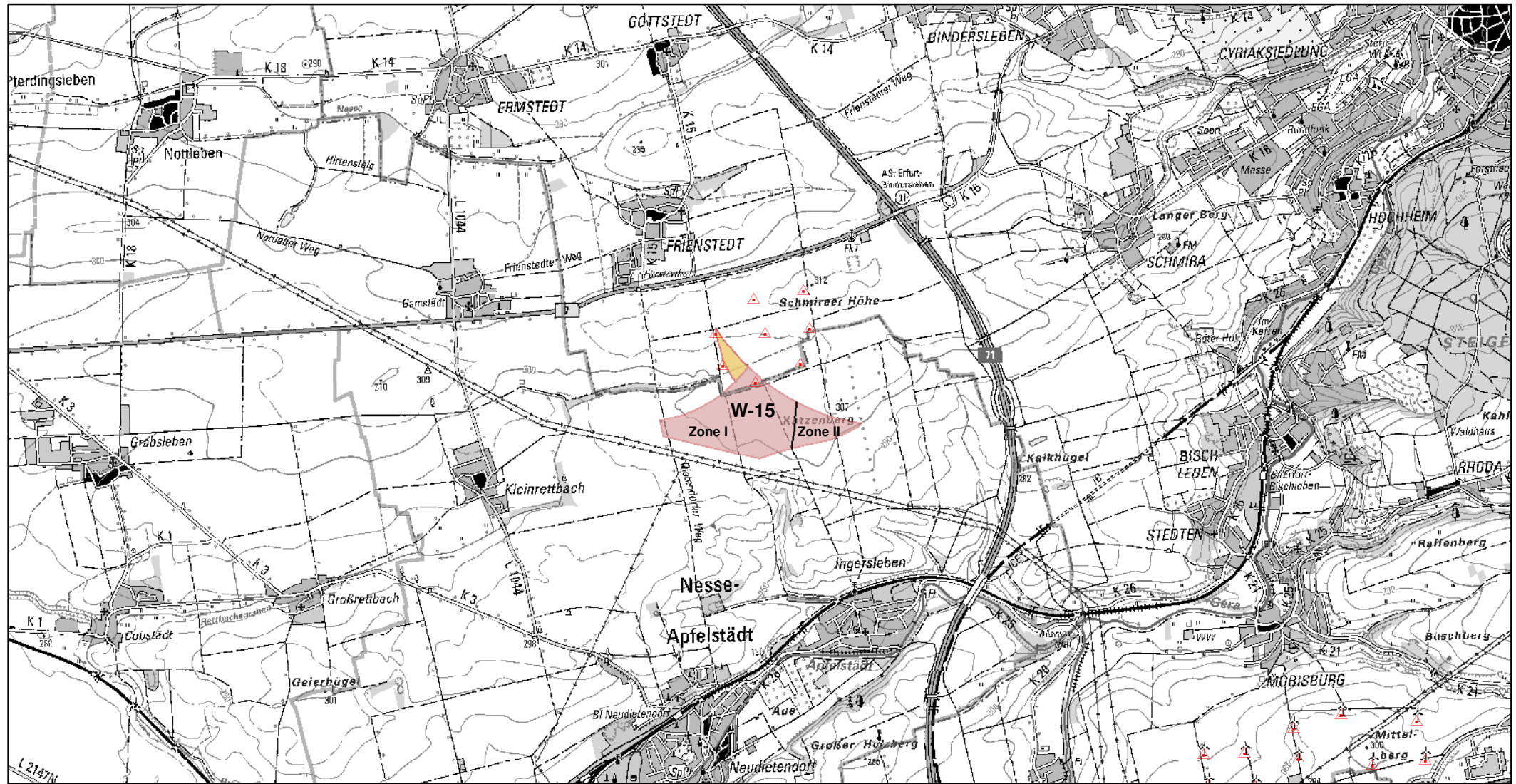







Entwurf zum Sachlichen Teilplan "Windenergie" Mittelthüringen - Karten der Vorranggebiete Windenergie

Beschluss Nr. PLV 14/01/16 vom 14.01.2016



W-15 – Ingersleben / Frenstede

-  Vorranggebiet Windenergie (Höhenbeschränkung gem. Z 3-7: Zone I: 470 m ü. NN / Zone II: 460 m ü. NN)
-  Zone im Vorranggebiet mit einer Höhenbeschränkung von 150m (Siedlungsabstand < 1.250m; gem. Z 3-6)
-  Windenergieanlage Bestand, Neubau, bestätigte Planung (nachrichtlich, in Mittelthüringen plus 2km)
-  Grenze der Planungsregion Mittelthüringen
-  Gemeindegrenzen

