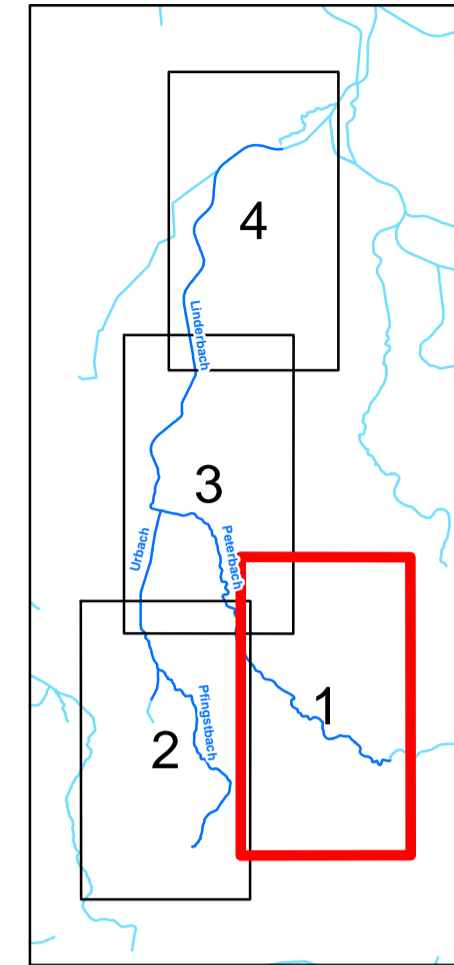


Blattschnittübersicht



Legende

Kilometrierung

- 100m Station
- 500m Station

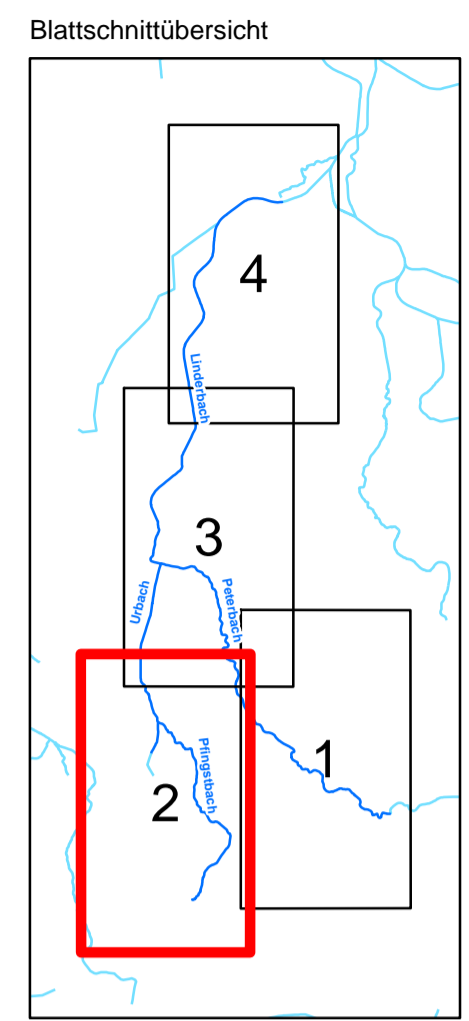
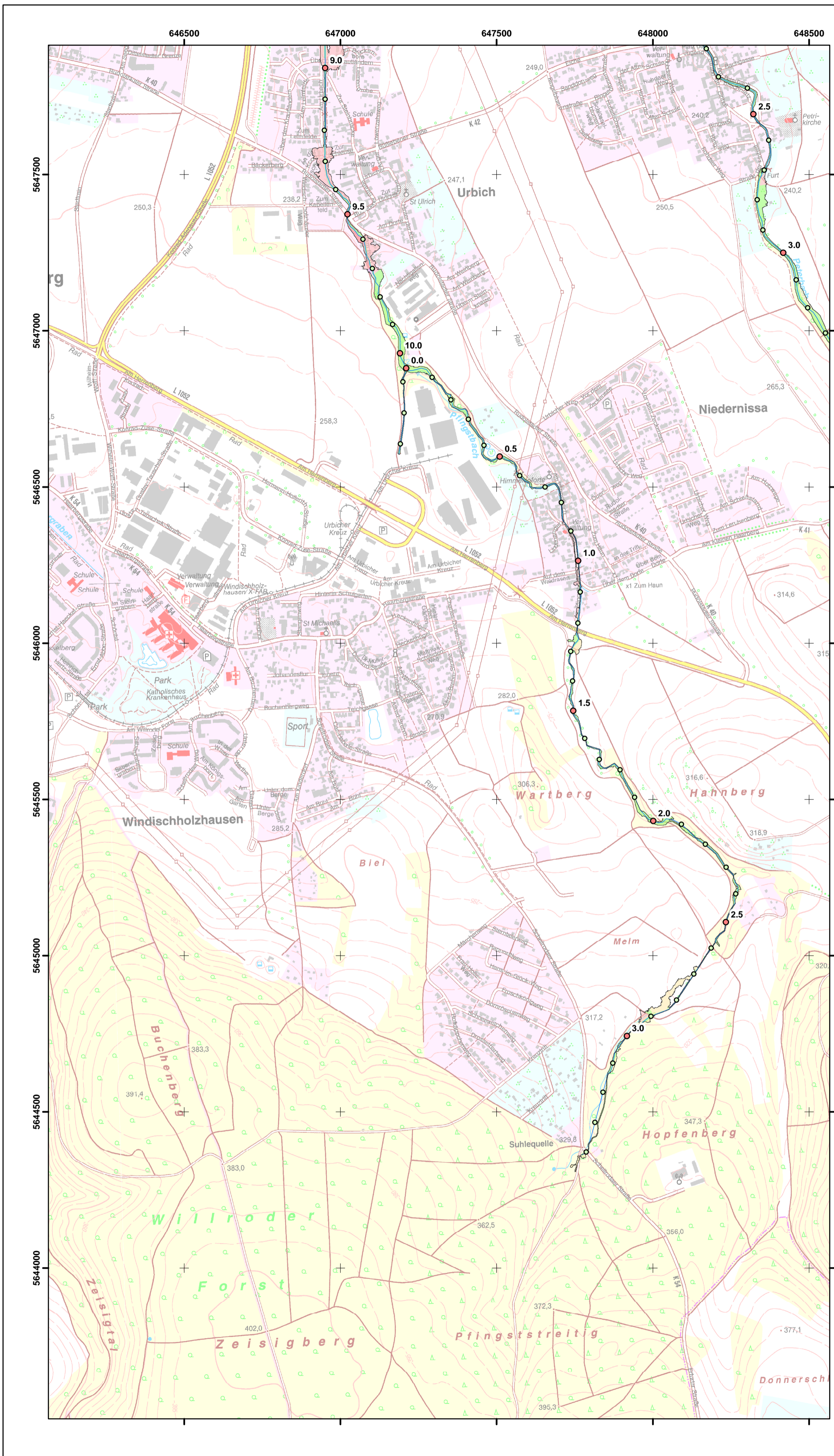
□ Anschlaglinie HQ100

— Gewässer

Schadenspotential HQ100

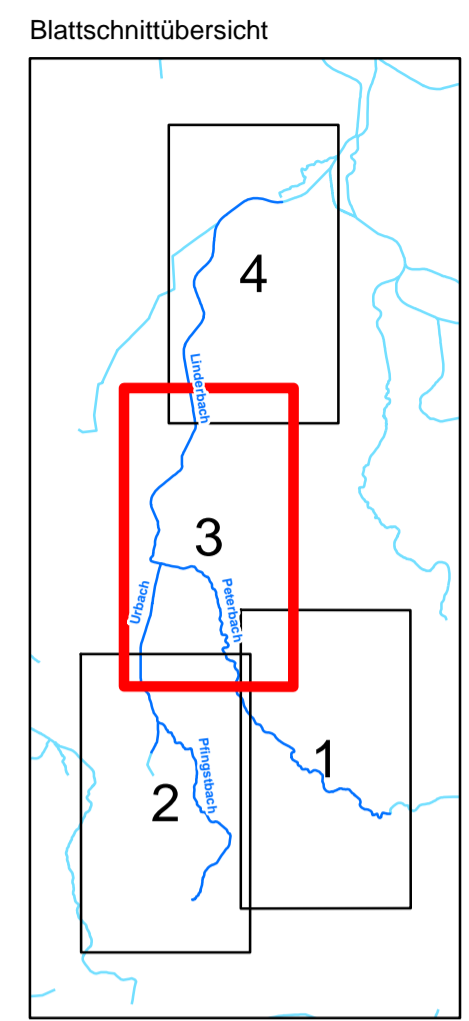
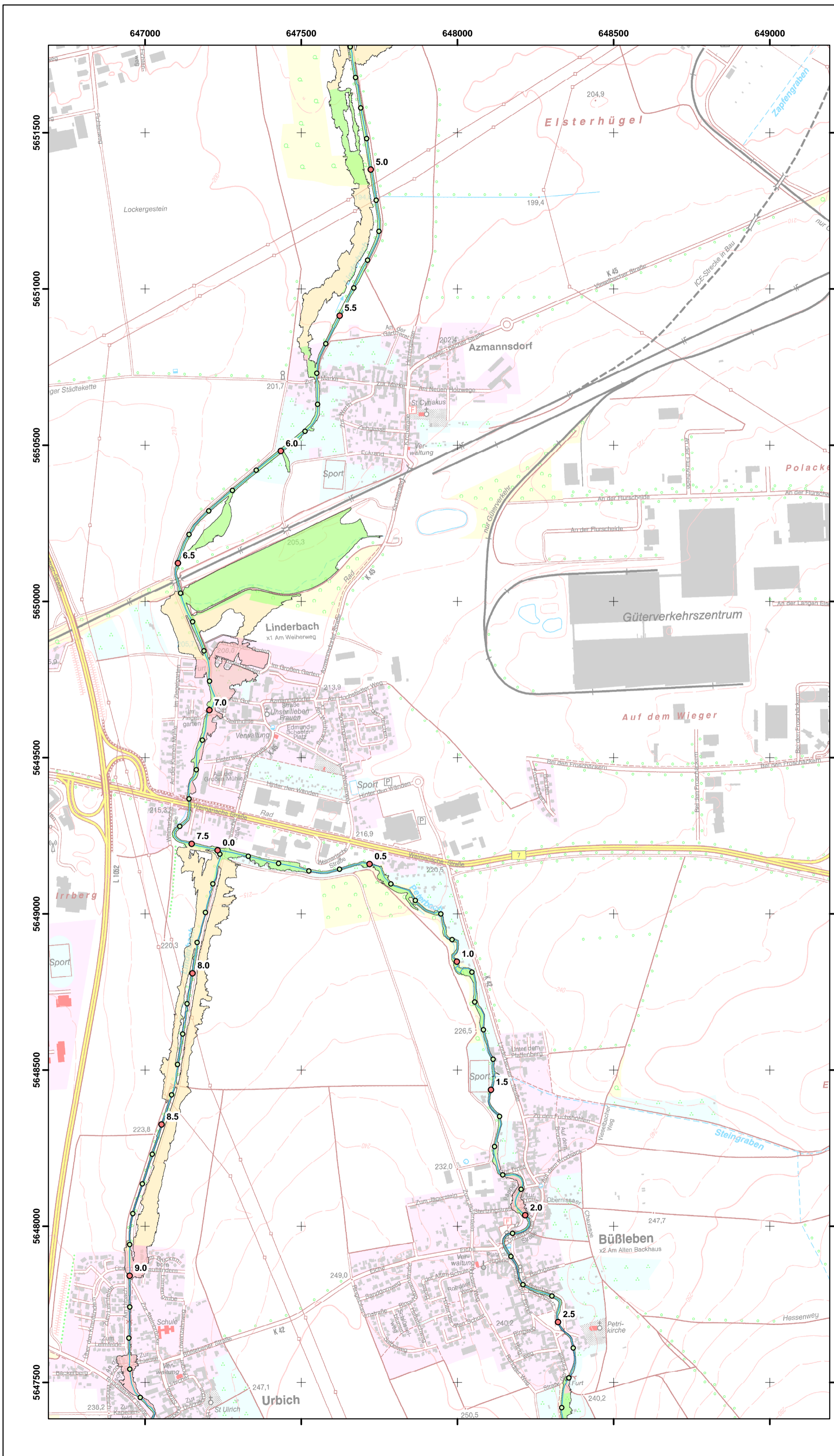
- Industrie- und Gewerbefläche, < 10 €/m²
- Siedlung, 10 bis 50 €/m²
- Siedlung, < 10 €/m²
- Land- und Forstwirtschaft, < 10 €/m²
- Sonstige Flächen

| | |
|--|-----------------------|
| Fugro Consult GmbH  | |
| HWSK Linderbach 320-15-100 | |
| Flächendarstellung der Schadenspotentiale Istzustand Schadenspotential HQ100 | |
| Maßstab : 1:10 000 | Datum : Dez. 2015 |
| Bearbeiter : N. Krätzschar | Anlage : 6.3 Blatt: 1 |



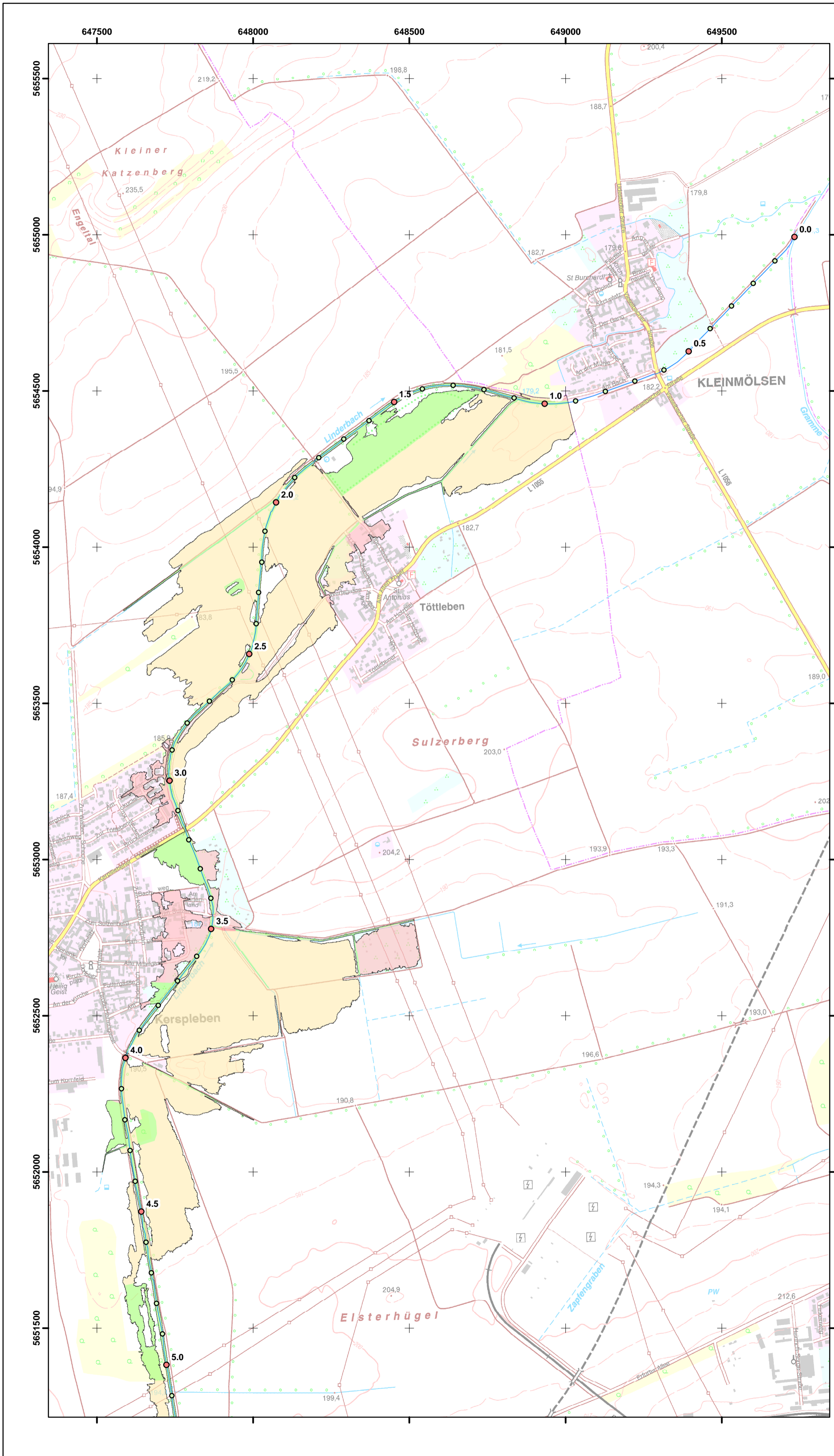
- Legende**
- Kilometrierung**
- 100m Station
 - 500m Station
- Anschlaglinie HQ100
- Gewässer
- Schadenspotential HQ100**
- Industrie- und Gewerbefläche, < 10 €/m²
 - Siedlung, 10 bis 50 €/m²
 - Siedlung, < 10 €/m²
 - Land- und Forstwirtschaft, < 10 €/m²
 - Sonstige Flächen

| | |
|---|-----------------------|
| Fugro Consult GmbH | |
| HWSK Linderbach 320-15-100 | |
| Flächendarstellung der Schadenspotentiale Istzustand Schadenspotential HQ100 | |
| Maßstab : 1:10 000 | Datum : Dez. 2015 |
| Bearbeiter : N. Krätzschar | Anlage : 6.3 Blatt: 2 |

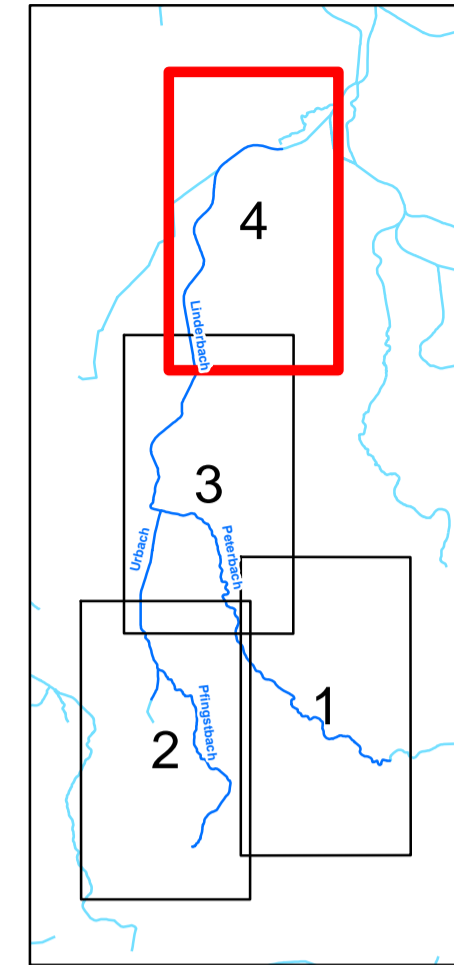


- Legende**
- Kilometrierung**
- 100m Station
 - 500m Station
- Anschlaglinie HQ100
- Gewässer
- Schadenspotential HQ100**
- Industrial- und Gewerbefläche, < 10 €/m²
 - Siedlung, 10 bis 50 €/m²
 - Siedlung, < 10 €/m²
 - Land- und Forstwirtschaft, < 10 €/m²
 - Sonstige Flächen

| | |
|---|-----------------------|
| Fugro Consult GmbH | |
| HWSK Linderbach 320-15-100 | |
| Flächendarstellung der Schadenspotentiale Istzustand Schadenspotential HQ100 | |
| Maßstab : 1:10 000 | Datum : Dez. 2015 |
| Bearbeiter : N. Krätzschar | Anlage : 6.3 Blatt: 3 |



Blattschnittübersicht



Legende

Kilometrierung

- 100m Station
- 500m Station

□ Anschlaglinie HQ100

— Gewässer

Schadenspotential HQ100

- Industrie- und Gewerbefläche, <math>< 10 \text{ €/m}^2</math>
- Siedlung, 10 bis 50 €/m²
- Siedlung, <math>< 10 \text{ €/m}^2</math>
- Land- und Forstwirtschaft, <math>< 10 \text{ €/m}^2</math>
- Sonstige Flächen

| | |
|--|-----------------------|
| Fugro Consult GmbH  | |
| HWSK Linderbach 320-15-100 | |
| Flächendarstellung der Schadenspotentiale Istzustand Schadenspotential HQ100 | |
| Maßstab : 1:10 000 | Datum : Dez. 2015 |
| Bearbeiter : N. Krätzschar | Anlage : 6.3 Blatt: 4 |